



清瀬市農あるおさんぽマップ

Let's walk around Kiyose city!



Farmers



History



ふるさと納税のご案内



ひまわりストーリー
特設ウェブサイト



Sunflower



Nature



Sweets



Coffee



Art



おさんぽコース

A ひまわり散歩コース (6km:80分)

B 緑の散歩コース (7km:90分)



A A-1 神山公園



清瀬市児童センター[こるぼっくる]に隣接する都市公園で、5月から9月は親水広場で水遊びができる。
水と緑の環境課緑と公園係
【電話】042-497-2098

清瀬市
中清戸3-235

A A-4 日枝神社・水天宮



日本武尊が東征の際、境内の柵の蔭で涼をとったとの言い伝えが残る由緒正しき神社。安産の神様として近隣より広く信仰を集めている。

清瀬市
中清戸2-616

B B-4 清瀬金山緑地公園



武蔵野の自然の再現を図り、園内全体には多くの樹木や野草が植えられ滝から落ちる水が小川となっている。カルガモなどの野鳥の観察が楽しめます。水と緑の環境課緑と公園係
【電話】042-497-2098

清瀬市
中里4-650

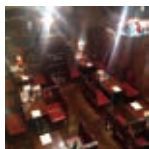
A B A-2 B-2 清瀬ひまわりフェスティバル会場



毎年8月中旬に都内最大級のひまわり畑が楽しめるイベント会場。広大な農地におよそ10万本のひまわりが咲き誇ります。
産業振興課産業振興係
【電話】042-497-2052

清瀬市
下清戸3

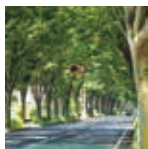
A A-3 コーヒーハウスるぼ



【営業日】不定休
【営業時間】月-金:8:00~23:00
／土-日:8:00~22:00
昭和の純喫茶のぬくもりを今に残す名店。ドラマの撮影などにも使われることで有名。自家焙煎の珈琲だけでなく美味しい食事を楽しめる。
【電話】042-491-9020

清瀬市
中清戸5-201

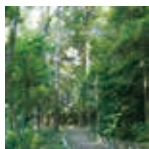
B B-1 キョセケヤキロードギャラリー



清瀬駅北口から北に伸びるけやき通りの両側に、約1kmにわたり24基の彫刻が設置されています。国内外の著名な作家の作品を、けやき通りの四季折々の景観と共に身近に感じただけです。
郷土博物館事業係
【電話】042-493-8585

清瀬市
上清戸2-8

B B-3 伊藤記念公園 台田の杜



柳瀬川産線緑地一帯の整備の一環として平成17年に整備された公園。園内には市の「名木・巨木百選」に選ばれた竹林など豊かな自然が溢れます。水と緑の環境課緑と公園係
【電話】042-497-2098

清瀬市
中里6-66ほか

1 松村農園直売所①



【営業日】通年/雨天休
【営業時間】9:00~日没まで
多品目の新鮮な野菜を販売しています。夏はブルーベリーの摘み取りもできます。

清瀬市
野塩3-13-1(松村歯科となり)

2 松村園芸



【営業日】通年/不定休
【営業時間】10:00~16:30
夏野菜苗・花苗・なす・ししとう・きくいもを取り扱っています。(無人販売・釣銭の用意はしておりません)

清瀬市
野塩4-80-3

3 三上園



【営業日】不定休(開店は旗が目印)
【営業時間】9:00~売売まで
旬な新鮮やさいを販売しています。

清瀬市
野塩5-256

4 清瀬旬菜花俱樂部(ひだまりの里店)



【営業日】毎週木曜(お盆、お彼岸、年末年始、その他休みの場合有り)
【営業時間】午前9時~12時頃まで
南口は直売所も少ないので、ひだまりの里さんのご好意で新鮮野菜を販売させていただいております。

清瀬市
梅園3-1-30

5 清瀬旬菜花俱樂部(コスモザパークス店)



【営業日】毎週土曜(お盆、お彼岸、年末年始、その他休みの場合有り)
【営業時間】午前9時~12時頃まで
私達は、清瀬市で季節の野菜を作っております。毎週土曜日コスモザパークにて、9時~12時まで販売させて頂いております。

清瀬市
竹丘1-17

6 清瀬旬菜花俱樂部(竹丘2丁目店)



【営業日】毎週水曜(お盆、お彼岸、年末年始、その他休みの場合有り)
【営業時間】午前9時~12時頃まで
清瀬の野菜の生産者が集まって販売しています。宜しければ販売している所、のそいでみて下さい。

清瀬市竹丘2-14
(ファミリーマート脇)

7 清瀬旬菜花俱樂部(清瀬駅南口店)



【営業日】毎週日曜(お盆、お彼岸、年末年始、その他休みの場合有り)
【営業時間】午前9時~12時頃まで
毎週日曜、清瀬産の野菜を販売しています

清瀬市松山1
(清瀬駅南口商店街内)

8 村茂園



【営業日】夏野菜の時期にほぼ毎日不定休
【営業時間】10:30頃~14:00頃まで
とうもろこし・枝豆などの夏野菜の他、ニンジン・じゃがいもなどを家族で生産しています。

清瀬市
元町1-5(けやき通り沿い)

9 村野直売所(対面販売)



【営業日】夏期/不定休
【営業時間】10:30~12:00
15:30~18:00
6月中旬~7月末までとうもろこし・枝豆を販売しています。

清瀬市
元町1-542

10 松村ファーム直売所



【営業日】通年/不定休
【営業時間】10:30-17:00
新鮮・安心な野菜を提供しています。

清瀬市
元町2-18-7

11 えびさわ農園



【営業日】4~7・10~12月の月・水・金/不定休(とうもろこし収穫時期は毎日)
【営業時間】13:30~17:00
夏のトウモロコシ、枝豆を中心に四季折々の季節野菜を販売しています。

清瀬市
元町2-27-15

12 中里ブルーベリー園



【営業日】5月~7月、10月~1月
雨天休・不定休
【営業時間】9:00~
夏期、ピーマン、なすなど。冬季、ネギ、大根など。トマト、ブルーベリーは13番の直売所にて販売します。

清瀬市
中里1-714-1

13 中里ブルーベリー園



清瀬市
中里1-1646

【営業日】
ブルーベリー /7月中旬～8月
下旬。以降は冷凍ブルーベリー
販売あり。(雨天休・不定休)
【営業時間】
9:00～日没まで/売切まで
夏期はトマト、なす、きゅうり、冬期
はネギ、ほうれん草がオススメ!

14 松村農園直売所②



清瀬市
中里2-1615

【営業日】通年/雨天休
【営業時間】9:00～日没まで
多品目の新鮮な野菜を販売し
ています。夏はブルーベリーの
摘み取りもできます。

15 みらい清瀬新鮮館



清瀬市
中里3-892-7

【営業日】休/日・祝・年末年始
【営業時間】9:00～16:30
【電話】042-491-4500
「安心・安全」な清瀬市産農産
物、果樹、花卉などを販売。季節
ごとにイベントも実施。

16 松村農園



清瀬市
中里5-1053

【営業日】通年/不定休
【営業時間】14:30～日没まで
お客様の喜ぶ顔が見たくて野
菜づくりに励んでいます。季節
の切り花も販売しています。

17 村野直売所



清瀬市
上清戸1-9-15

【営業日】春・秋・冬期/不定休
【営業時間】10:00～売り切れ
まで
季節野菜を販売しています。

18 村野園



清瀬市
上清戸1-11-17

【営業日】通年/不定休
【営業時間】9:00～日没まで
新鮮な季節野菜をお届けしま
す。

19 むらの



清瀬市
上清戸1-326-1

【営業日】通年/不定休
【営業時間】10:00～完売まで
6-8月上旬は10:30～完売まで
お客様の笑顔が見たくて野菜
作りに励んでいます。

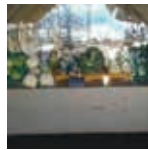
20 kishi831.com



清瀬市上
清戸2-3-13

【営業日】
不定休(のぼりが目印)
【営業時間】
無人時 9:30～18:00頃
有人時 10:30～12:00
15:30～18:00頃
夏はとうもろこし、枝豆など、
秋にはブロッコリーやカリフ
ラワーを販売。

21 ブルーベリー小寺農園



清瀬市
中清戸1-484

【営業日】不特定
【営業時間】不特定

22 田中ストロベリーファーム



清瀬市
中清戸5-62-4

【営業日】
収穫時期による/定休 月・金
【営業時間】
店頭販売10:00～
自販機販売13:00～
都内では珍しい、いちご狩りが
できるいちご園。完熟朝摘みい
ちご4種の店頭販売も人気です。

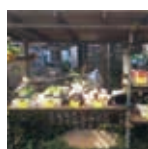
23 セキ園芸直売所



清瀬市
中清戸4-1031

【営業日】
6月～12月
【営業時間】
8:00～15:30
季節によって、梨、ぶどう、柿ぎ
ゃん、キウイなど、新鮮な旬
の果物などを販売しています。
サニーサイドラボも併設。

24 横山農園



清瀬市
中清戸4-1047

【営業日】
通年/不定休・雨天休
【営業時間】
9:30～日没まで
新鮮な季節野菜を販売してい
ます。

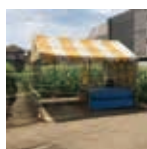
25 小寺農園自動販売機



清瀬市
中清戸5-83-113

【営業日】
火・木・土
【営業時間】
10:00～15:30頃
野菜売切次第終了

26 野村直売所(短期)



清瀬市
下清戸1-292

【営業日】
6月下旬～7月末
雨天休
【営業時間】
14:00～日没まで
有機肥料をたっぷり使った甘
みが濃厚なとうもろこしと夏
野菜を是非お試しください。

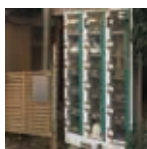
27 関ファーム直売所



清瀬市
下清戸1-311

【営業日】
定休日/水・日その他不定休
【営業時間】
9:00～
樹上完熟トマト「COCO
TOMATO」をはじめ、その時
採れた新鮮な野菜を販売して
おります。

28 大ちゃんの季節野菜



清瀬市
下清戸1-358

【営業日】
通年/不定休(天候による)
【営業時間】
10:00～完売まで
年間30品目以上を販売。旬な
野菜を食べて季節を感じてみ
てはいかがでしょうか。

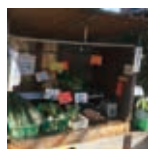
29 野菜直売所 関



清瀬市
下清戸1-1176

【営業日】
通年
(日曜その他不定休)
【営業時間】
10:00～18:00
求めやすい価格で新鮮で安心
な野菜を販売しています。

30 石津農園



清瀬市
下清戸3-12

【営業日】
通年/不定休
【営業時間】
10:00～完売まで
新鮮な季節野菜を販売してい
ます。

31 坂間園芸(ブルーベリー)



清瀬市
下宿1-148

【営業日】通年/不定休(ブルーベ
リーは7月中旬～9月上旬)
【営業時間】ブルーベリー 9:00
～12:00 / 15:00～18:00
有機栽培・自然農法のブルーベ
リーをはじめ、季節の草花や野
菜苗を販売しています。

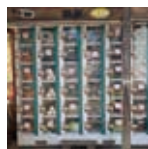
32 金信園



清瀬市
下宿1-217

【営業日】ぶどう、梨、野菜8月上
旬～9月下旬(期間中無休)
【営業時間】9:00～18:00
おいしくて喜ばれるくだもの
を一年かけて育てています。清
瀬名産として是非ご賞味くだ
さい。

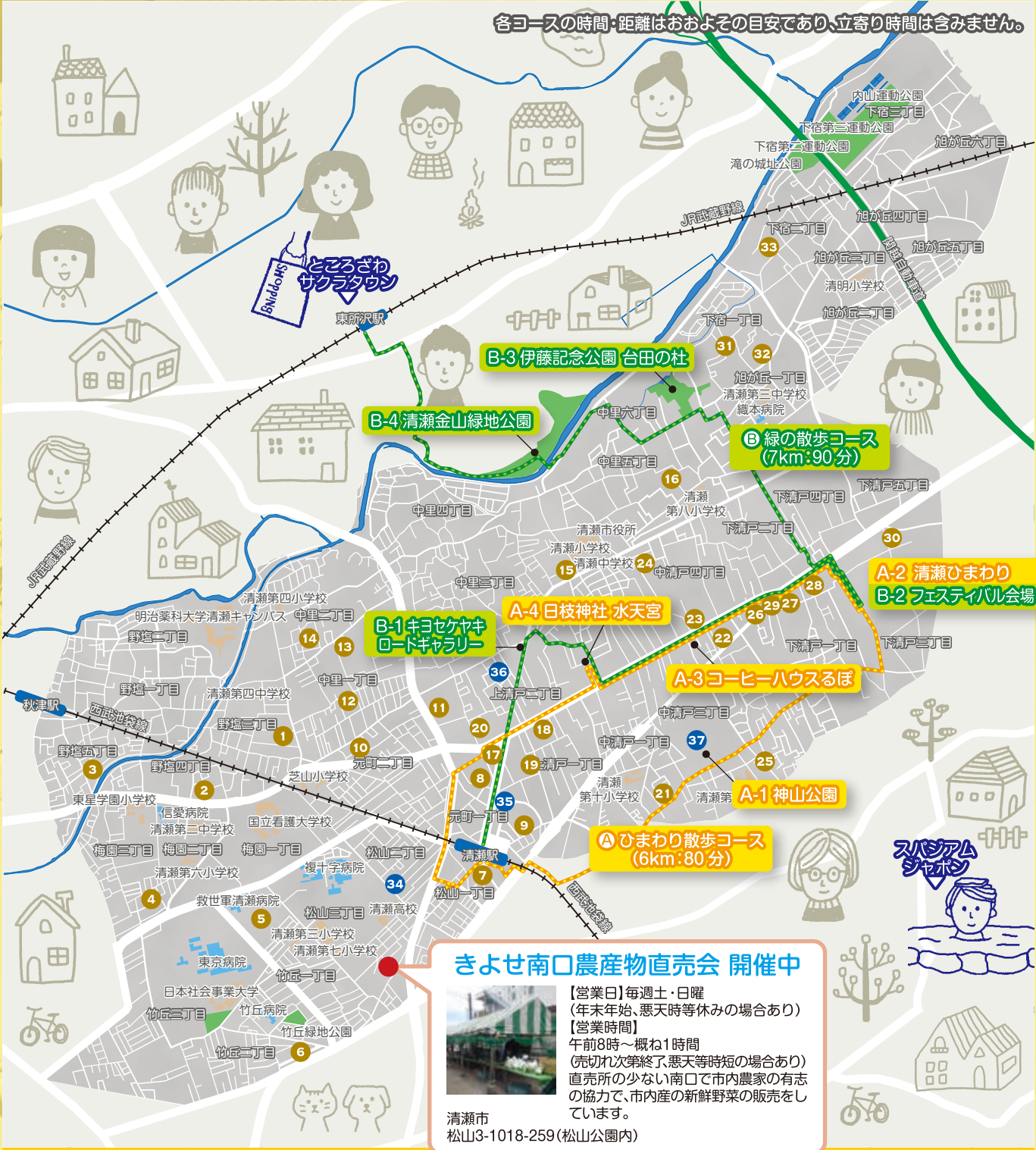
33 金信園



清瀬市
下宿2-518

【営業日】通年(不定休)
【営業時間】9:00～18:00
おいしくて喜ばれる野菜を一
年かけて育てています。清瀬名
産として是非ご賞味ください。

各コースの時間・距離はおおよその目安であり、立寄り時間は含まれません。



きよせ南口農産物直売会 開催中



【営業日】毎週土・日曜
 (年末年始、悪天時等休みの場合あり)
 【営業時間】
 午前8時～概ね11時
 (売切れ次第終了、悪天時等短縮の場合あり)
 直売所の少ない南口で市内農家の有志の協力で、市内産の新鮮野菜の販売をしています。

清瀬市
 松山3-1018-259(松山公園内)

- | | | |
|-----------------------|-----------------|--------------------|
| 1 松村農園直売所① | 14 松村農園直売所② | 27 関ファーム直売所 |
| 2 松村園芸 | 15 みらい清瀬新鮮館 | 28 大ちゃんの季節野菜 |
| 3 三上園 | 16 松村農園 | 29 野菜直売所 関 |
| 4 清瀬旬菜花倶楽部(ひだまりの里店) | 17 村野直売所 | 30 石津農園 |
| 5 清瀬旬菜花倶楽部(コスモザパークス店) | 18 村野園 | 31 坂間園芸(ブルーベリー) |
| 6 清瀬旬菜花倶楽部(竹丘2丁目店) | 19 むらの | 32 金信園 |
| 7 清瀬旬菜花倶楽部(清瀬駅南口店) | 20 kishi831.com | 33 金信園 |
| 8 村茂園 | 21 ブルーベリー小寺農園 | |
| 9 村野直売所(対面販売) | 22 田中ストロベリーファーム | 34 清瀬商工会 |
| 10 松村ファーム直売所 | 23 セキ園芸直売所 | 35 消費生活センター |
| 11 えびさわ農園 | 24 横山農園 | 36 清瀬市郷土博物館 |
| 12 中里ブルーベリー園 | 25 小寺農園自動販売機 | 37 清瀬市児童センターころぼっくる |
| 13 中里ブルーベリー園 | 26 野村直売所(短期) | |