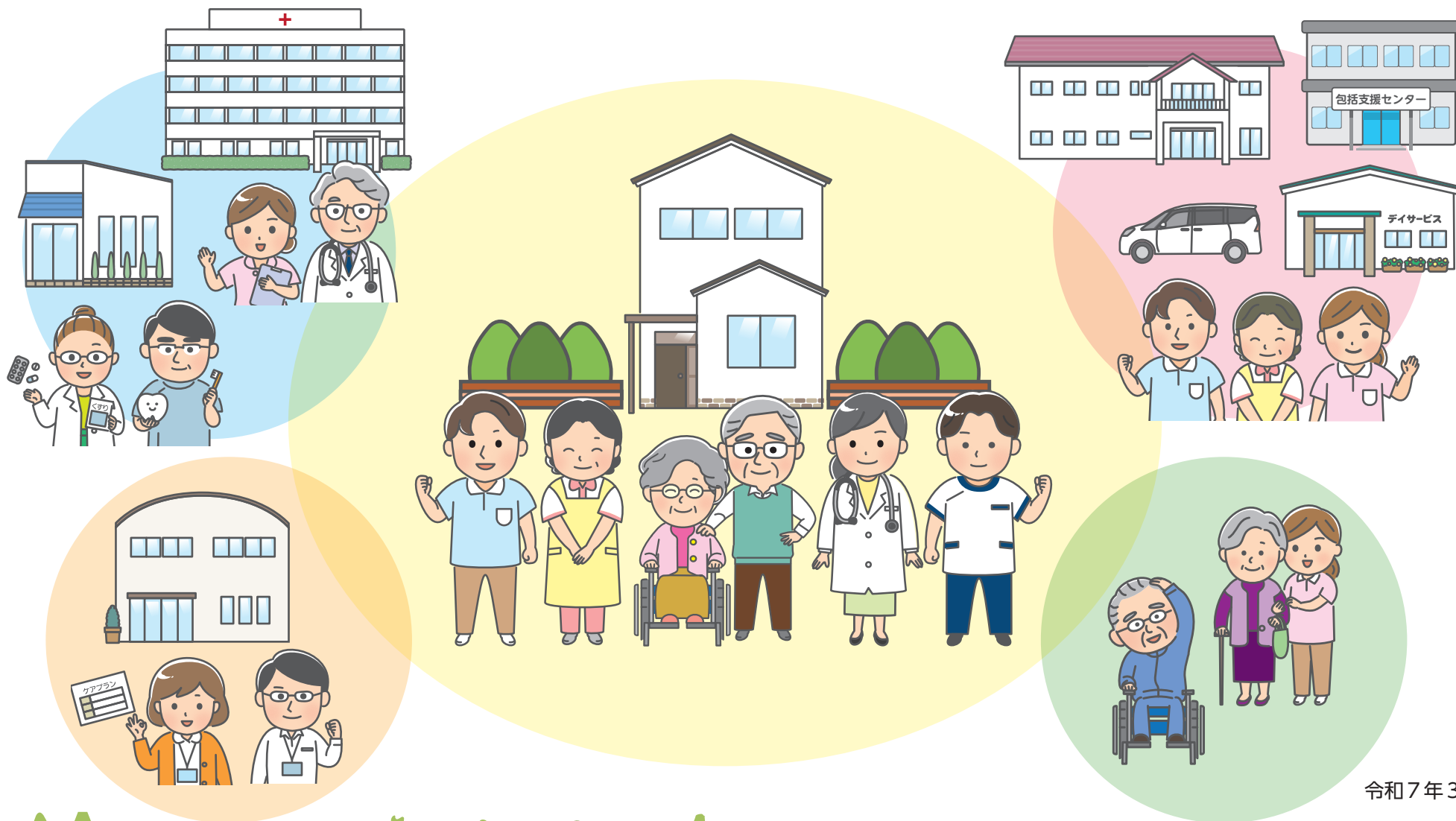


# 清瀬市医療・介護マップ



令和7年3月発行

# 気軽に相談できる かかりつけをもちましょう

身近に頼りになるかかりつけを持つことで、判断に迷った時に「どうすればよいか」を相談でき安心です

- かかりつけの病院やクリニック

( 連絡先： )

- かかりつけの薬局

( 連絡先： )

- かかりつけの歯科医院

( 連絡先： )

- かかりつけの ( )

( 連絡先： )

- 担当の ( )

( 連絡先： )

# 清瀬市医療・介護マップ 目次

清瀬市医療・介護マップ 目次 .....	2
清瀬市医療・介護マップに寄せて .....	3
診療科目のみかた .....	5
1. 医療機関 .....	6
2. 診療所 .....	8
3. 施術所 .....	14
4. 歯科 .....	17
5. 薬局 .....	22
6. 地域包括支援センター .....	28
7. 居宅介護支援事業所 .....	30
8. 訪問介護事業所 .....	33
9. 訪問看護事業所 .....	36
10. 訪問入浴事業所・訪問リハビリテーション事業所 .....	39
11. 通所介護事業所・通所型サービス事業所 .....	41
12. 通所リハビリテーション事業所 .....	44
13. 短期入所生活介護事業所・療養介護事業所 .....	46
14. 特定施設入居者生活介護事業所 .....	48
15. 福祉用具貸与事業所・特定福祉用具販売事業所 .....	50
16. 地域密着型通所介護事業所 .....	52
17. 認知症対応型共同生活介護事業所・看護小規模多機能型居宅介護事業所 .....	54
18. 介護老人福祉施設・介護老人保健施設・介護医療院 .....	56

# 清瀬市医療・介護マップに寄せて

## 清瀬市医師会 会長 佐々木 秀次

清瀬市医師会は11病院、31診療所、1介護老人保健施設で構成されています。近隣の市に比べ、病院が多いのが特徴です。医療機関は清瀬駅と秋津駅の周辺に多いものの、その他の地区でも各医療機関が市民の健康と安全を守るために日々、努力を続けています。

清瀬市医師会では会員が日常診療の他に、行政とも連携して特定健診・乳幼児健診・がん検診などの健診事業や予防接種事業・休日診療なども実施しており、学校医や産業医としての役割も担っています。

この数年は新型コロナウイルス感染症対策に取り組んできましたが、今後も行政や病院などと連携して地域での感染症対策を進めてまいります。

また、在宅医療、介護・リハビリ等の重要性も急速に増してきており、清瀬市医師会も国が推し進めている地域包括ケアシステムの構築に積極的に取り組んでまいります。

今後も市民の皆様の健康と安全を守るために、会員間の連携を密にし、地域の各種団体ともさらなる連携を深めて、医師会活動を継続していきたいと思えます。

お困りのことがございましたら、このマップを活用され、速やかにお近くの医療機関を受診していただきますようお願いいたします。

## 清瀬市歯科医師会 会長 岩崎 敬司

一般社団法人清瀬市歯科医師会といたしましては、清瀬市と連携してポータブル診療器具を揃え、訪問診療を開始し、市民への歯科医師の紹介を実施し、ケアマネジャー、訪問看護ステーション等の相談を受け受診困難な患者さんへの診療を行ってまいりました。また車いす利用者のために、バリアフリーの診療室のホームページでの紹介を行ってまいりました。

こうした経験を基に、今回医療・介護マップ製作に協力させて頂きました。このマップを利用して、多くの皆様が歯科治療を受ける事が出来ればと思っています。

## 清瀬市薬剤師会 会長 中村 清美

かかりつけ薬剤師・かかりつけ薬局という言葉をご存じでしょうか。

複数の医療機関から処方箋をもらった場合でも、顔なじみの薬局や薬剤師がいれば、いつものお薬と重複していないか、薬の飲み合わせに問題が無いか、体質にあった薬が処方されているかなど、気軽に相談することができます。

服薬しやすい薬の提案をしたり、訪問服薬管理指導を行うなど、介護の面においても、薬局で支援できることは少なくありません。

処方箋が無くても健康相談を受け付けたり、市販薬や衛生用品の取扱いをしている薬局も増えています。

一人でも多くの方が、相性の良い薬局を見つけていただくことを祈念しています。

そしてこのマップが医療機関等にご所属の専門家と市民の皆様の間をつなぐ一助になることを期待しています。

## 東京都柔道整復師会 北多摩支部 清瀬地区長 山田 周平

我々柔道整復師会は、国家資格を持ち清瀬市内で整骨院・接骨院を開業し「骨折・脱臼・捻挫・打撲・挫傷」などの怪我を中心に市民の皆様に施術させて頂いております。（※一部保険適応外もあります）

又、清瀬市防災訓練などの公益活動にも積極的に参加し、トリアージ訓練や怪我などの応急手当を担当しています。

清瀬市医療介護連携推進協議会においては「住み慣れた地域で 自分らしい暮らしを 最後まで続けることができる」「最後まで自分の足で歩ける生活ができる」という目標のために、柔道整復師として、医師会・歯科医師会・薬剤師会（四師会）の先生方、普及啓発部会の先生方と話し合いながら、怪我の施術・介護予防体操・歩行訓練運動療法・ストレッチなどのリハビリテーションなどで市民の皆様のお役に立てればと思います。

## 清瀬市医療介護連携推進協議会普及啓発部会 部会長 池上 恭介

我々の協議会では、清瀬市に住む皆様が、医療サービスや介護サービスを利用し、「住み慣れた地域で 自分らしい暮らしを 最後まで続けることができる」という目標に向かって、様々な取り組みを行なっております。

その中の取り組みの一つとして、今回この「清瀬市医療・介護マップ」を作成させて頂きました。

普及啓発部会では、委員同士で意見を出し合い、皆様が見やすく、そして使いやすいと思って下さることを第一に考えながら作成を進めてまいりました。

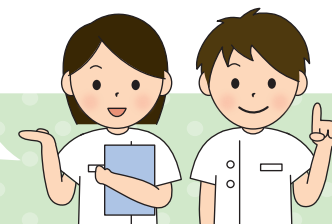
今回のマップの特徴としては、各サービス毎に別れており、自分が必要としているサービスをピンポイントで探せるようになっております。

お身体の状態や何か生活の変化があった際には、是非このマップを活用して頂き、お役に立てて頂ければと思います。

7 ページ及び 10 ページから 13 ページに記載のある診療科目については  
下記をご参照ください

**あ行** ■ ア／アレルギー科 ■ 胃／胃腸科 ■ 胃内／胃腸内科 **か行** ■ 眼／眼科 ■ 肝内／肝臓内科 ■ 緩  
内／緩和ケア内科 ■ 感染内／感染症内科 ■ 気／気管食道科 ■ 救急／救急科 ■ 外／外科 ■ 形／形  
成外科 ■ 血内／血液内科 ■ 肛内／肛門内科 ■ 呼／呼吸器科 ■ 呼内／呼吸器内科 ■ 呼外／呼吸器  
外科 **さ行** ■ 産／産科 ■ 婦／婦人科 ■ 歯／歯科 ■ 耳／耳鼻咽喉科 ■ 脂内／脂質代謝内科 ■ 循／  
循環器科 ■ 循内／循環器内科 ■ 消／消化器科 ■ 消内／消化器内科 ■ 消外／消化器外科 ■ 小／小  
児科 ■ 小外／小児外科 ■ 神／神経科 ■ 神内／神経内科 ■ 心外／心臓血管外科 ■ 心内／心療内科  
■ 腎内／腎臓内科 ■ 整／整形外科 ■ 精／精神科 **た行** ■ 大腸肛外／大腸・肛門外科 ■ 糖内／糖尿  
病内科 ■ 透内／透析内科 ■ 透外／透析外科 **な行** ■ 内／内科 ■ 内内／内視鏡内科 ■ 内分泌／内分  
泌内科 ■ 乳外／乳腺外科 ■ 乳内／乳腺内科 ■ 脳外／脳神経外科 ■ 脳内／脳神経内科 **は行** ■ ひ／  
泌尿器科 ■ 皮／皮膚科 ■ 美皮／美容皮膚科 ■ 病診／病理診断科 ■ 放／放射線科 **ま行** ■ 麻／麻酔  
科 **ら行** ■ リウ／リウマチ科 ■ リハ／リハビリテーション科 ■ 老内／老年内科

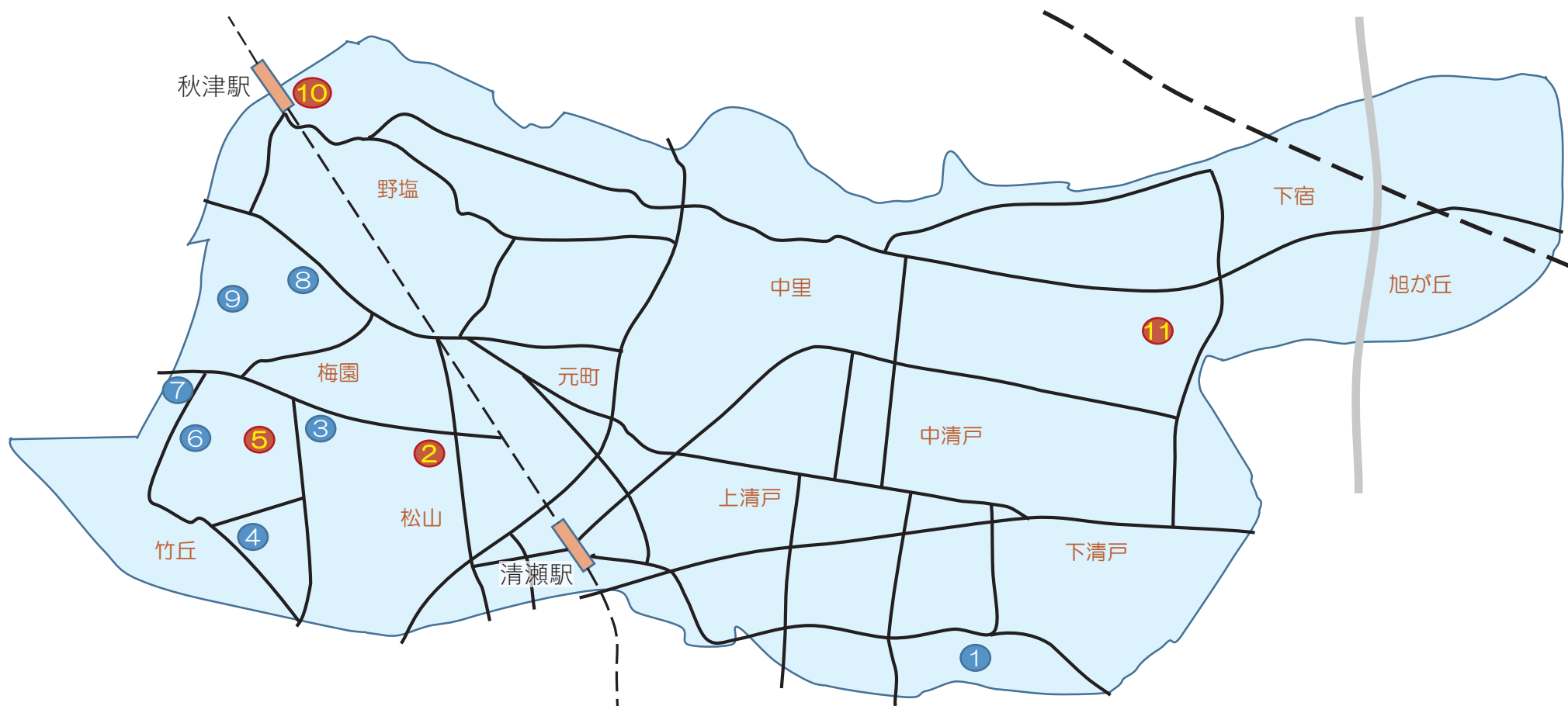
✿ 診療科目のみかた ✿



# 医療機関マップ

マップ上の数字はおおよその位置情報です。  
道路は主要道路のみ記載しております。

No 1





# 医療機関(病院)

ご利用の際は、あらかじめ電話で内容をご確認ください。

No 2

マップ 番号	※ 救急	名称	所在地	電話番号	診療科目	休診日	訪問 診療
1		清瀬富士見病院	中清戸 5-27	042-492-0311	精・神	日・祝・木（午後）	○
2	急	複十字病院	松山 3-1-24	042-491-4111	内・呼内・消内・循内・精・神内・肝内・外・ 整・呼外・消外・乳外・眼・耳・皮・ひ・リウ・ リハ・放・麻・歯・アレ・病診・糖内・脳内	日・祝・土（午後）	
3		救世軍清瀬病院	竹丘 1-17-9	042-491-1411	内・循内・呼内・神内・皮・リハ・緩内	日・祝・土 月・火・木・水（午後）・金（午後）	
4		竹丘病院	竹丘 2-3-7	042-491-6111	内・神内・皮・リハ・他	日・祝・土（ <del>午後</del> ）	
5	急	東京病院	竹丘 3-1-1	042-491-2111	内・呼内・循内・小・アレ・外・整・呼外・ 眼・耳・ひ・リハ・放・麻・消内・消外・ 病診・緩内・感染内・脳内・リウ	日・祝・土	
6		清瀬リハビリテーション病院	竹丘 3-3-33	042-493-6111	内・呼・消・小・リハ・歯	日・祝・土 *土曜一部診療科休診	
7		山崎病院	竹丘 3-4-25	042-491-2711	精・神	日・祝	
8		信愛病院	梅園 2-5-9	042-491-3211	内・呼内・消内・循内・老内・整・脳外・ 脳内・リハ・緩内・精	日・祝・ 創立記念日（11/8）	○
9		ベトレヘムの園病院	梅園 3-14-72	042-491-2525	内・脳外・整・耳・皮・リハ	日・祝・土	
10	急	山本病院	野塩 1-328	042-491-0706	内・皮・外・ひ・整・リハ	日・祝・土（午後）	○
11	急	きよせ旭が丘記念病院	旭が丘 1-619-15	042-491-2121	内・外・呼内・循内・腎内・乳外・消内・ 消外・透内・透外・脳外・整外・ひ・皮・ 血内・形・心外	日・祝	

※救急病院（緊急医療救護所設置病院）



# 診療所マップ①

マップ上の数字はおおよその位置情報です。  
道路は主要道路のみ記載しております。  
電話番号等詳細は 10 ページ以降をご参照ください。

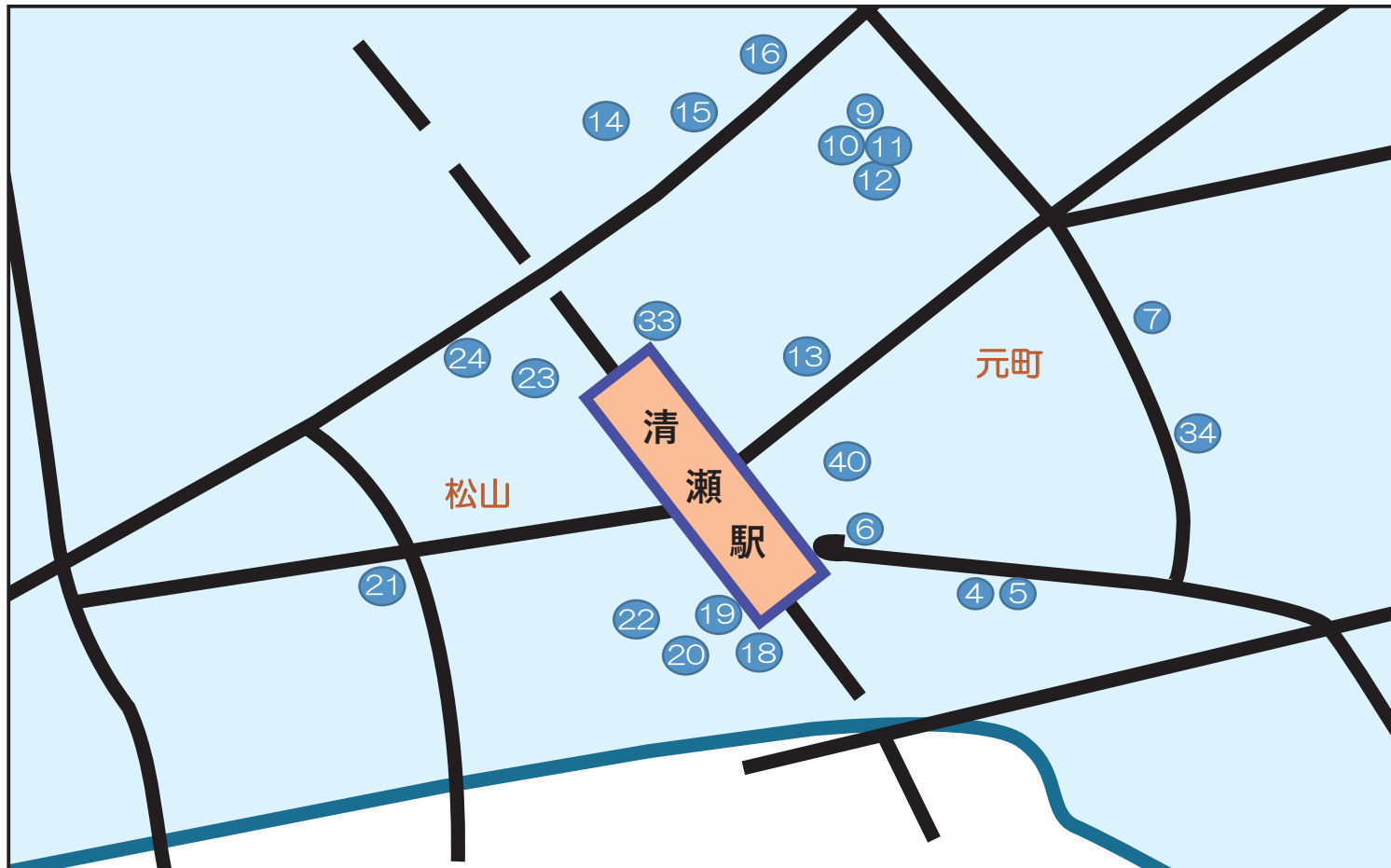
No 1



## 診療所マップ②

マップ上の数字はおおよその位置情報です。  
道路は主要道路のみ記載しております。  
電話番号等詳細は 10 ページ以降をご参照ください。

No 2



# 診療所(詳細①)

ご利用の際は、あらかじめ電話で内容をご確認ください。

No 3

マップ 番号	名称	所在地	電話番号	診療科目	休診日	訪問
1	清瀬下宿中央診療所	下宿 2-391-7	042-491-2217	内・胃・皮・ひ	日・祝	
2	清瀬えのき眼科	下清戸 5-858-2	042-491-7766	眼	日・祝・水	
3	北多摩クリニック	上清戸 2-1-41	042-496-7760	内	日・祝・月（午後）・ 火（午後）・水（午後）・ 金（午後）・土（午後）	○
4	キヨセ北口皮フ科	元町 1-1-10 清瀬ビル2階 219 号室	042-492-2313	皮・ア	日・祝・木（午後）	
5	とみまつ小児科循環器クリニック	元町 1-1-14 プランドール J2 階	042-497-3456	小・循内・ ア	第1、第3、第5日曜（午後）・ 祝（午後）	
6	中島医院	元町 1-3-45 玉春堂ビル3階、4階	042-495-6727	内・心内・小・ ア・呼内・リハ・ 緩内・精	日・祝・木・月（午後）・ 火（午後）・水（午後）・ 金（午後）・土（午後）	○
7	三浦整形外科クリニック	元町 1-4-26 清瀬パークホームズ 1 階	042-494-6633	整・リウ・リハ・ 内	日・祝・木・土（午後）	
8	廣橋小児科・内科医院	元町 1-5-3	042-493-7400	内・小・放	日・祝	
9	清瀬元町しいのクリニック	元町 1-8-19 アーク清瀬 1 階	042-493-9880	内・外・整・ リハ	日・祝・木	
10	つしま眼科	元町 1-8-19 アーク清瀬 201	042-496-2240	眼	日・祝・木	
11	清瀬皮フ科・形成外科クリニック	元町 1-8-19 アーク清瀬2階 C 号室	042-495-7550	皮・形	日・祝・木	

## 診療所(詳細②)

ご利用の際は、あらかじめ電話で内容をご確認ください。

No 4

マップ 番号	名称	所在地	電話番号	診療科目	休診日	訪問
12	はたの耳鼻咽喉科	元町 1-8-19 アーク清瀬3階	042-491-1133	耳・頭頸部外科・アレ	日・祝・木・土(午後)	
13	武蔵野総合クリニック	元町 1-8-30	042-496-7015	内・外・小・小外・整・ ひ・乳内・消内・循内・ リハ・腎内・糖内・形・ 透内・脳外・放	祝(午後) 1月1日 (清瀬市輪番医でない場合)	○
14	ふじ井内科クリニック	元町 1-11-14 第一浅見ハイツ1階	042-493-7122	内・消	日・祝・水・土(午後)	
15	清瀬診療所	元町 1-13-27	042-493-2727	内・消内・循・呼内・ 神内	日・祝・月(午後)・ 土(午後)	○
16	きよせの森コミュニティクリニック 武谷眼科・風間内科	元町 2-2-20	042-491-4141	眼	日・祝・火	
17	杉本医院	元町 2-7-1	042-492-1199	内・小	日・祝・水(午後)・ 土(午後)	○
18	清瀬ささき眼科クリニック	松山 1-2-23 セントラルプラザ清瀬3階 301号室	042-497-8522	眼	日・祝・水(午後)・ 土(午後)	
19	清瀬内科クリニック	松山 1-2-26 中村ビル2階	042-493-1630	循内・脂内	日・祝・木・土(午後)	
20	平野クリニック	松山 1-4-19 HRNビル1・2・3階	042-495-7320	ひ・歯・内	日・祝	○

## 診療所(詳細③)

ご利用の際は、あらかじめ電話で内容をご確認ください。

No 5

マップ 番号	名称	所在地	電話番号	診療科目	休診日	訪問
21	岩田皮膚科クリニック	松山 1-27-4 M & Sビル 2,3,4,5 階	042-492-7735	皮・美皮	日・祝・水・土（午後）	
22	ふじみクリニック	松山 1-5-5	042-495-7121	精・心内	日・祝・月	
23	井上内科クリニック	松山 1-11-21 ブリリアント・I	042-493-3102	内・呼・ア・ <del>小</del>	日・祝・木・土（午後）	
24	吉森クリニック	松山 1-12-14 シャルマン清瀬 1 階 102 号・2 階	042-495-9511	内・心内・精	日・祝・木	
25	大塚耳鼻咽喉科医院	松山 1-40-21 1 階	042-492-0287	耳・気	日・祝・木（午前）・ 土（午後）	
26	宮本医院	松山 1-42-6	042-491-0547	内・小・消・リハ	日・祝・木・土（午後）	
27	花園医院	松山 3-5-14	042-491-0315	小・内	日・祝・木・土（午後）	
28	きこころ皮フ科	竹丘 1-10-6	042-497-2423	皮	日・祝・金・火	
29	清瀬博済堂クリニック	竹丘 2-15-15 中原ビル	042-410-0001	内・循内・糖内・腎内・神内・ 皮・透内・透外・血内・呼内	日・土（午後）	
30	緑蔭通りクリニック	竹丘 3-10-31	042-497-1782	心内・精・神・漢方	日・祝・月・木・土	

## 診療所(詳細④)

ご利用の際は、あらかじめ電話で内容をご確認ください。

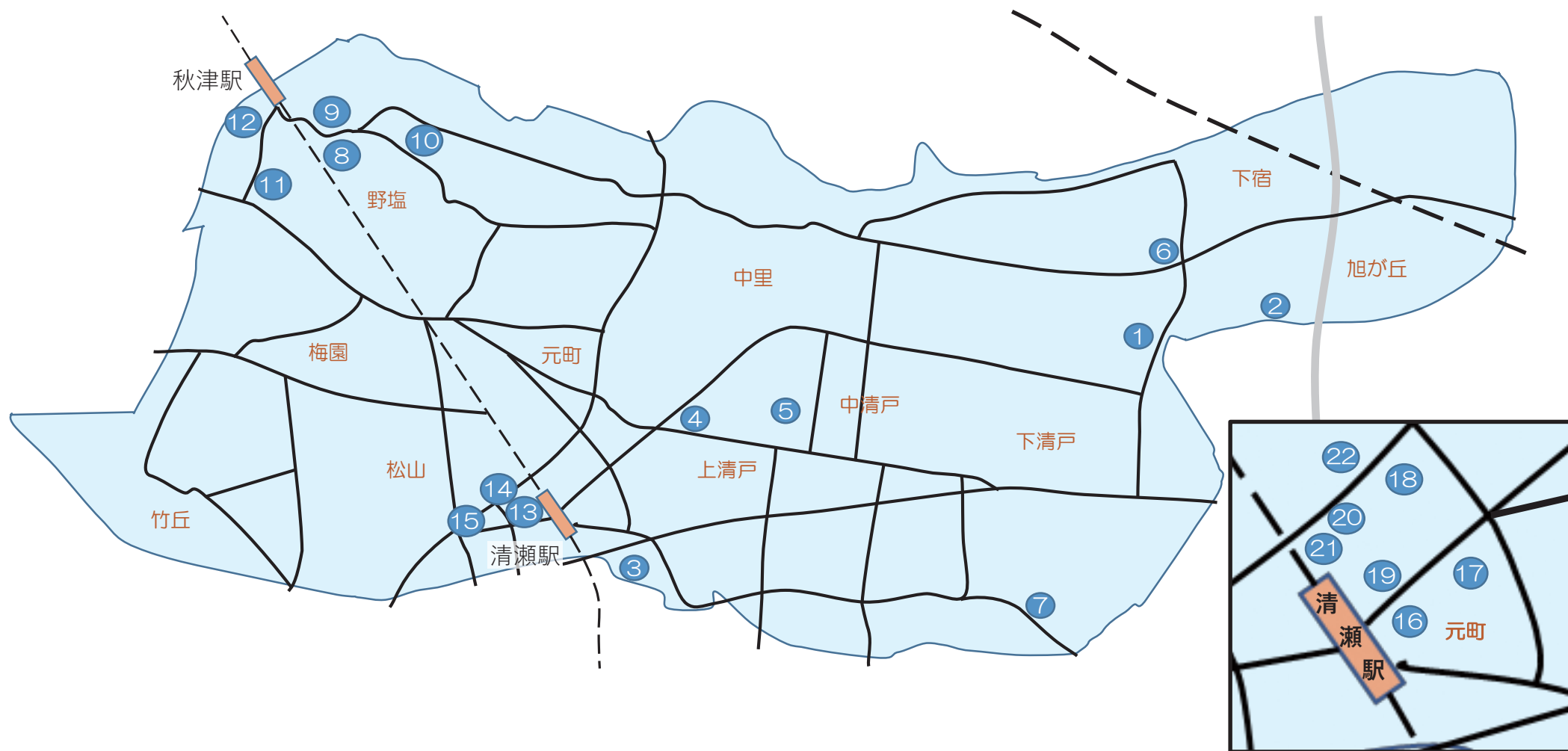
No 6

マップ 番号	名称	所在地	電話番号	診察科目	休診日	訪問
31	秋津胃腸肛門クリニック	野塩 5-280-2	042-496-7328	大腸肛外・胃内	日・祝・木	
32	野島整形外科内科	松山 2-1-3	042-491-1616	整外・内・リハ	日・祝・土（午後）	
33	宇都宮小児科内科クリニック	元町 1-8-2 清水ビル3階	042-491-5556	小・内	日・祝・水（午後）・ 第2、4、5木（午後）	
34	宇都宮レディースクリニック	元町 1-4-26 清瀬パークホームズ1階	042-491-0103	産・婦	日・祝・木	
35	あきつ内科・透析クリニック	野塩 5-296-2	042-497-3111	内・腎内・透内	内・腎内は日・祝・木・土（午後）・ 透析は日	
36	ひのきホームケアクリニック	野塩 5-268 グリーンリーブスⅠ B号室	042-497-8815	在宅診療		○
37	いつもジェネラルクリニック 秋津院	野塩 5-299-4 エミオ秋津	042-497-8608	内・小・皮・アレ・外・ 救急・ひ	年中無休	
38	いつも MRI クリニック秋津	野塩 5-299-4 エミオ秋津	042-497-8937	整外・リハ・脳外・ 脳内・乳外・放	年中無休	
39	清瀬旭が丘団地クリニック	旭が丘 2-5-4-6	042-459-5557	内・消・呼・神内	日・祝・水	○
40	きよせ駅前内科・内視鏡クリニック	元町 1-4-41 レーベン清瀬ザ・タワー1階	042-497-3788	消内・内・内内・肛内	日・祝・木・土（午後）	

# 施術所マップ

マップ上の数字はおおよその位置情報です。  
道路は主要道路のみ記載しております。  
電話番号等詳細は 15 ページ以降をご参照ください。

No 1





## 施術所(詳細①)

ご利用の際は、あらかじめ電話で内容をご確認ください。  
車いすや電動車いす等で来院をご希望の方は、事前にご相談ください。

No 2

マップ 番号	名称	所在地	電話番号	休診日	訪問	柔道整 復師会
1	名倉堂星野接骨院分院	旭が丘 1-271	042-493-9050	日・祝・土（午後）	○	○
2	清瀬旭が丘整骨院	旭が丘 2-5-2-105	042-491-6461	日・祝・水・土（午後）		
3	ながた接骨院	上清戸 1-3-15	042-494-2388	日・祝・第1火（午前）・ 第2水（午後）	○	○
4	村上整骨院	上清戸 2-3-4 1F-A	042-495-5572	日・祝・ 木（午後）・土（午後）	○	○
5	清戸整骨院	上清戸 2-11-1	042-495-1459	日・祝	○	○
6	ゆうしん整骨院	下宿 1-225-4-1F	042-497-8657	日	○	
7	まちの整骨院	下清戸 1-23-1 グリーントウン清戸5号	042-497-2368	不定休	○	
8	清瀬整骨院	野塩 1-194-3	042-492-9941	祝・月・ 日（午後）・土（午後）	○	
9	あきつ駅前接骨院	野塩 1-340 ヴェルカーサB号棟	042-497-2173	定休なし		
10	星野接骨院	野塩 1-356	042-492-1906	日・祝	○	○
11	カタクリ整骨院	野塩 5-257-6	042-410-3431	日・祝	○	

## 施術所(詳細②)

ご利用の際は、あらかじめ電話で内容をご確認ください。  
車いすや電動車いす等で来院をご希望の方は、事前にご相談ください。

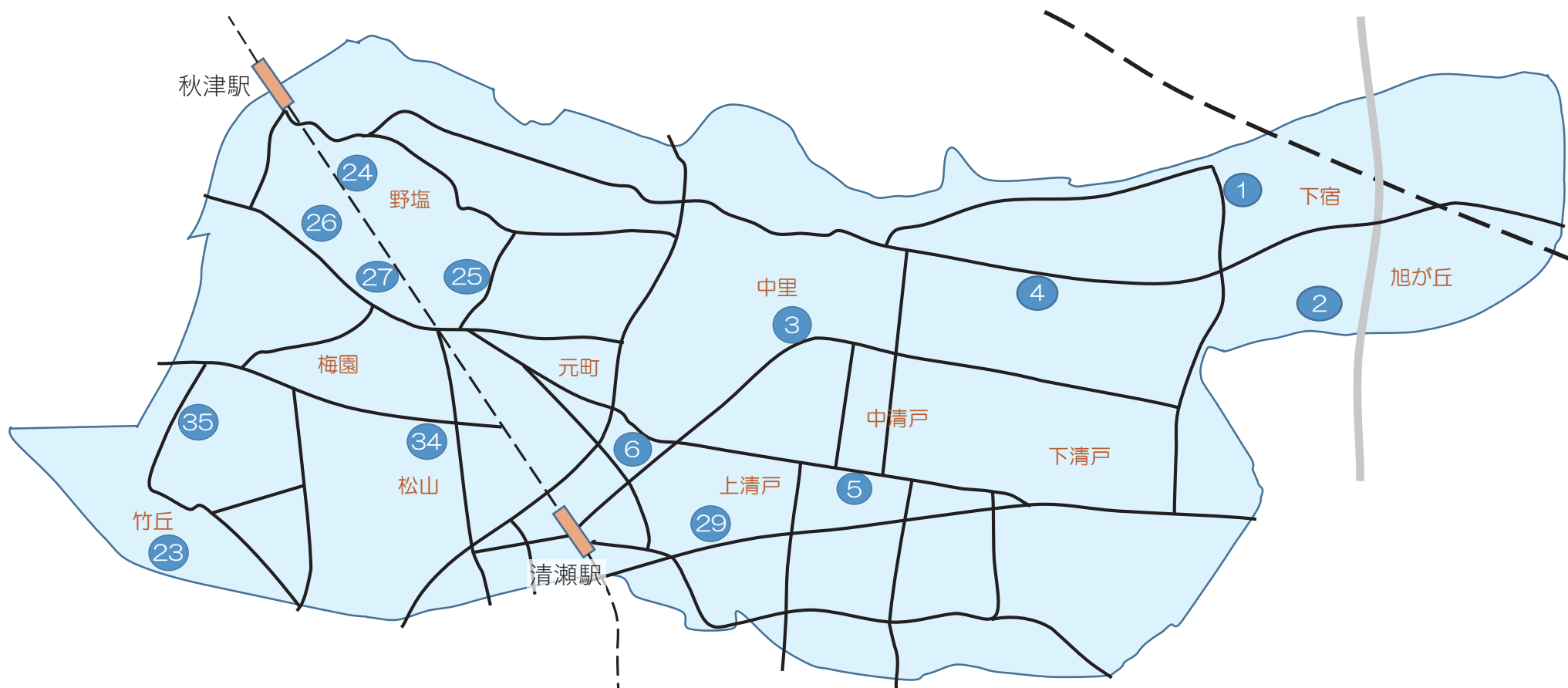
No 3

マップ 番号	名称	所在地	電話番号	休診日	訪問	柔道整 復師会
12	ふかさわ接骨院	野塩 5-285-11 Hagane	042-497-8828	日・祝	○	○
13	清瀬バランス整骨院	松山 1-11-18 野島ビル1階	042-497-8171	日・祝		
14	しみず整骨院	松山 1-13-25 山合清瀬ビル 1-A	042-497-1564	日・祝	○	
15	清瀬松山一丁目整骨院	松山 3-17-7 山登ビル 1F A 部分	042-495-8222	日		
16	松村接骨院	元町 1-1-6 エスタセルカ 1F	042-492-5007	日		
17	けやき通り整骨院	元町 1-4-17 TKビル1階	042-495-8188	日・祝	○	○
18	Re:Build 清瀬北口整骨院	元町 1-7-8 清瀬貴志ビル B1-B	042-497-8495	第2・4日・水	○	
19	杉浦整骨院	元町 1-8-37	042-495-2337	火	○	○
20	おおいずみ鍼灸整骨院 清瀬院	元町 1-9-12 グランメール野村 1F	042-497-8385	水(午前)		
21	おやま接骨院	元町 1-10-3	042-497-2336	日・祝・木(午後)		
22	清瀬せせらぎ整骨院	元町 1-13-24 高橋ハイツ1階	042-497-9828	日・祝		

# 歯科マップ①

マップ上の数字はおおよその位置情報です。  
道路は主要道路のみ記載しております。  
電話番号等詳細は 19 ページ以降をご参照ください。

No 1



## 歯科マップ②

マップ上の数字はおおよその位置情報です。  
道路は主要道路のみ記載しております。  
電話番号等詳細は 19 ページ以降をご参照ください。

No 2



# 歯科(詳細①)

ご利用の際は、あらかじめ電話で内容をご確認ください。

◎・・・現在行っている  
○・・・現在は行っていないが可能である  
―・・・今のところ行っていない  
☆・・・サイズにより可能となりますので、直接ご確認ください

No 3

マップ 番号	名称	所在地	電話番号	休診日	車いすでの 通院治療	電動車いすでの 通院治療	訪問	歯科医師会 成人歯科健診
1	清瀬デンタルクリニック	下宿 1-124-1 協和オフィスビル2階	042-495-1489	祝・水	—	—		○
2	旭ヶ丘歯科医院	旭が丘 2-5-2-101	042-495-8686	日・祝	○	—	○	○
3	筒井歯科医院	中里 3-77-12 1階・地下1階	042-493-4180	日・祝・木	◎	◎	○	○
4	笹原歯科医院	中里 5-2-8 清瀬ハイコーポ1階 114号室	042-492-6688	日・祝	◎	—	○	○
5	水上歯科医院	中清戸 3-328 水上ビル2階	042-495-0648	日・祝・木	—	—	○	○
6	けやき歯科クリニック	上清戸 1-9-1 シャインS 1階	042-495-1817	祝・木・ 日(第3)	◎	—		○
7	福田歯科医院	元町 1-1-5	042-492-6151	日・祝・水	◎	—		○
8	大西歯科クリニック	元町 1-4-15 清瀬薬局ビル2階	042-492-8415	日・祝・木	—	—		○
9	かとうデンタルケア クリニック	元町 1-8-1 三福ビル3階	042-495-0888	日・祝・木	◎	☆	○	○
10	中川歯科医院	元町 1-8-2 清水ビル2階	042-492-0380	日・祝・水	—	—		
11	五十嵐歯科医院	元町 1-8-23	042-491-0166	日・祝・木	◎	—		

## 歯科(詳細②)

ご利用の際は、あらかじめ電話で内容をご確認ください。

◎・・・現在行っている  
○・・・現在は行っていないが可能である  
―・・・今のところ行っていない  
☆・・・サイズにより可能となりますので、直接ご確認ください

No 4

マップ 番号	名称	所在地	電話番号	休診日	車いすでの 通院治療	電動車いすでの 通院治療	訪問	歯科医師会 成人歯科健診
12	岩崎歯科医院	元町 1-8-37 北口駅前ビル1階	042-494-2277	日・祝	◎	◎	○	○
13	もとまちスマイル歯科	元町 1-13-29 1階	042-497-2751	祝・月(午後)・不定休	○	―		○
14	小幡歯科クリニック	松山 1-2-23 オパタビル2階	042-493-1001	日・祝・火	◎	―		○
15	信宅ビル歯科医院	松山 1-4-3 信宅ビル4階	042-493-8255	日・祝・土	―	―	○	○
16	清瀬矯正歯科	松山 1-11-21 ブリリアントⅠ 2階	042-497-7773	祝・月・水(第1・3・5)・ 日(月2回診療)	―	―		○
17	柳下歯科	松山 1-11-25 2階	042-492-7676	日・祝・木	―	―		
18	倉田歯科クリニック	松山 1-12-14 シャルマン清瀬1階	042-452-8256	日・祝・木	◎	―		○
19	和気歯科クリニック	松山 1-13-3 森田ビル2階	042-491-8883	日・祝・木	―	―	○	○
20	松山デンタルクリニック	松山 1-14-5	042-491-7802	日・祝・木	―	―		
21	河野歯科医院	松山 1-16-5 フォーラム清瀬1階	042-491-8418	日・祝・水	◎	―		
22	清瀬さくらんぼ歯科	松山 1-25-1 アイランドパレス1階―A号室	042-493-4618	日・祝・火・木・土	◎	―		○
23	畑歯科医院	竹丘 2-14-9	042-493-8241	日・祝・木	◎	―		○

## 歯科(詳細③)

ご利用の際は、あらかじめ電話で内容をご確認ください。

◎・・・現在行っている  
○・・・現在は行っていないが可能である  
－・・・今のところ行っていない  
☆・・・サイズにより可能となりますので、直接ご確認ください

No 5

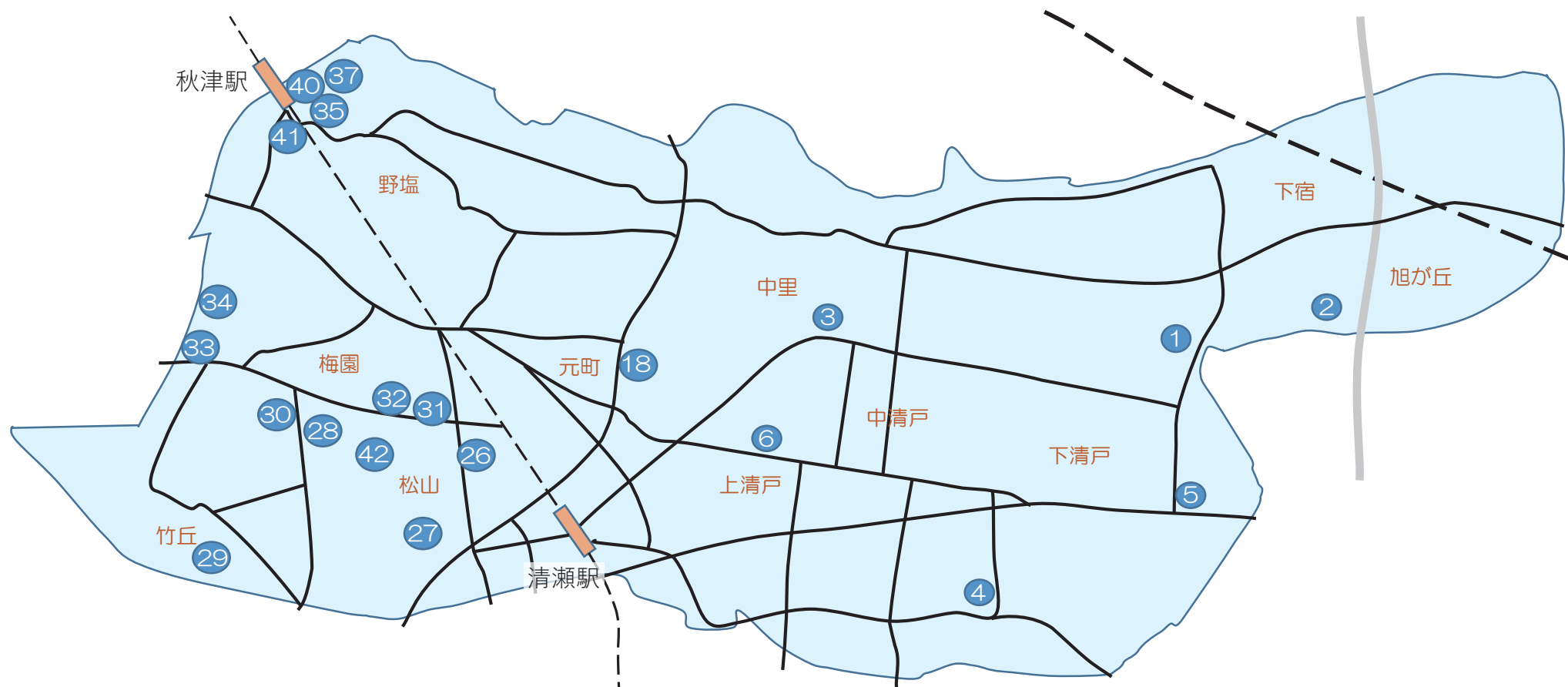
マップ 番号	名称	所在地	電話番号	休診日	車いすでの 通院治療	電動車いすでの 通院治療	訪問	歯科医師会 成人歯科健診
24	さわだ歯科クリニック	野塩 1-340-25	042-452-8100	日・祝・水	—	—		
25	松村歯科医院	野塩 3-12-5	042-491-8849	日・祝・木	◎	☆	○	○
26	中山歯科医院	野塩 4-223-1 スクエア清瀬 105	042-492-8814	日・祝	◎	—		○
27	いしかわ歯科クリニック	野塩 4-64-1-101	042-495-1178	祝・火・金	◎	◎		○
28	キートス歯科医院	松山 2-8-24	042-497-2111	日・祝	◎	○		○
29	なごみ歯科	上清戸 1-13-42	042-497-3130	日・祝	◎	☆	○	
30	清瀬とく歯科クリニック	元町 1-3-38 レフィアント1階	042-496-3755	木・土・月（午前）	◎	☆	○	
31	清瀬いんどう歯科	松山 2-1-7 クレア清瀬 101	042-496-1200	日・不定休あり	◎	☆		
32	きよせの街歯科	元町 1-6-34	042-497-2670	日・祝・水（午後）	◎	☆		
33	平野クリニック	松山 1-4-19 HRNビル1・2・3階	042-496-7158	日・祝	—	—	○	○
34	複十字病院	松山 3-1-24	042-491-9205	日・祝・土（午後）	◎	◎		
35	清瀬リハビリテーション病院	竹丘 3-3-33	042-493-6111	日・祝・土	◎	◎		



# 薬局マップ①

マップ上の数字はおおよその位置情報です。  
道路は主要道路のみ記載しております。  
電話番号等詳細は 24 ページ以降をご参照ください。

No 1



## 薬局マップ②

マップ上の数字はおおよその位置情報です。  
道路は主要道路のみ記載しております。  
電話番号等詳細は 24 ページ以降をご参照ください。

No 2



# 薬局(詳細①)

ご利用の際はあらかじめ電話で内容をご確認ください。

休日夜間時間帯（平日 19 時以降、土曜 13 時以降、日、祝）の対応薬局については、以下の URL で検索が可能です。

<https://www.seibu-yaku.jp/> 西武薬剤師会 休日夜間対応薬局の URL

No 3

マップ 番号	名称	所在地	電話番号 開局時間外の連絡先	夜間休日時間帯の 開局時間	開局時間外 (夜間・休日)	定休日	訪問	薬剤 師会
1	日本調剤 旭が丘薬局	旭が丘 1-619-7	042-494-8255 080-1152-3302	土 9:00-18:00 祝 11:00-16:00	○	日	○	
2	ひらの薬局 旭が丘店	旭が丘 2-5-7-102 号室	042-494-6455 —	—	—	日・祝	○	○
3	ウエルシア薬局 清瀬中里店	中里 3-895-1	042-494-6282 —	月～土 9:00-20:00	—	日・祝・ 年末年始		
4	ひらの薬局	下清戸 1-23-1	042-494-2600	—	—	日・祝・ 土(午後)	○	○
5	あおい調剤薬局 清瀬店	下清戸 5-858-2 1 階	042-497-9013 080-2380-2899	土 9:00-18:30	○	日・祝	○	
6	上清戸薬局	上清戸 2-1-2	042-494-0622	—	—	日・祝・ 月～水午後 金～土午後	○	○
7	いるか元町薬局	元町 1-1-14 ブランドール J1 階	042-497-7521 同上	土 9:00-14:00 日 9:20-16:30 祝 9:20-12:20	○	日午後・祝午後・ 土午後	○	○
8	薬局トモズ 清瀬店	元町 1-1-9	042-495-4189 080-1023-9057	土 9:00-18:00	○	日・祝	○	
9	ファーマライズ薬局 西友清瀬店	元町 1-4-5 西友清瀬店 1 階	042-496-7421 —	土 9:00-18:00	—	日・祝	○	
10	アピック薬局 清瀬元町店	元町 1-4-26 清瀬パークホームズ 1 階 101	042-497-9670 080-8739-7055	土 9:00-18:00	○	日・祝	○	
11	カイセイ調剤薬局 清瀬北口店	元町 1-8-18 ベルメゾン元町 103 号室	042-496-2207 080-1079-0639	土 9:00-17:00	○	日・祝	○	○
12	薬樹薬局 元町	元町 1-8-20	042-492-2532 同上	—	○	日・祝	○	○

## 薬局(詳細②)

ご利用の際はあらかじめ電話で内容をご確認ください。

休日夜間時間帯（平日 19 時以降、土曜 13 時以降、日、祝）の対応薬局については、以下の URL で検索が可能です。

<https://www.seibu-yaku.jp/> 西武薬剤師会 休日夜間対応薬局の URL

No 4

マップ 番号	名称	所在地	電話番号 開局時間外の連絡先	夜間休日時間帯の 開局時間	開局時間外 (夜間・休日)	定休日	訪問	薬剤 師会
13	薬樹薬局 元町けやき通り店	元町 1-8-28 リヴェール清瀬Ⅱ 1 階	042-496-2150 同上	土 9:00-19:00 日 9:00-17:00	○	祝	○	○
14	まごころ薬局	元町 1-8-29	042-497-2578 同上	土 9:00-18:00 祝 9:00-12:30	○	日・祝（午後）	○	○
15	大幸堂薬局	元町 1-4-15 清瀬薬局ビル 102	042-496-2251 090-8023-4431	金 9:00-19:30	○	日・祝・ 土（午後）		
16	きよせ北口薬局	元町 1-13-26	042-494-7055 090-2203-1217	—	○	日・祝・ 土（午後）	○	○
17	日本調剤 ひろ薬局	元町 1-13-29	042-493-6093 090-1698-2560	土 9:00-16:00	○	日・祝	○	
18	スギ薬局 清瀬店	元町 2-26-14	042-494-6371	—	—	日・祝		
19	カイセイ調剤薬局 清瀬駅前店	松山 1-2-23	042-497-1355 080-1325-7310	—	○	日・祝・ 土（午後）	○	○
20	東邦薬局 清瀬松山店	松山 1-4-19 第2清瀬プラザビル4階	042-444-8765	—	—	日・祝		○
21	カイセイ調剤薬局 清瀬店	松山 1-5-5	042-495-0065 090-5817-7437	土 8:30-15:30	○	日・祝	○	○
22	ココカラファイン薬局清瀬店	松山 1-10-1	042-496-7116 070-3138-8758	土 9:00-18:00	○	日・祝	○	
23	イガラシ薬局 清瀬店	松山 1-12-12	042-491-4454 070-4225-2433	—	○	日・祝	○	○
24	あくつ薬局	松山 1-41-18	042-491-0142	—	—	日・祝		○

## 薬局(詳細③)

ご利用の際はあらかじめ電話で内容をご確認ください。

休日夜間時間帯（平日 19 時以降、土曜 13 時以降、日、祝）の対応薬局については、以下の URL で検索が可能です。

<https://www.seibu-yaku.jp/> 西武薬剤師会 休日夜間対応薬局の URL

No 5

マップ 番号	名称	所在地	電話番号 開局時間外の連絡先	夜間休日時間帯の 開局時間	開局時間外 (夜間・休日)	定休日	訪問	薬剤 師会
25	あすなろ薬局	松山 2-1-5	042-491-5845 080-6581-4951	—	○	日・祝・ 土（午後）	○	○
26	日本調剤 まつやま薬局	松山 2-10-7	042-495-9205 090-3210-6431	—	○	日・祝・ 土（午後）	○	
27	緑の薬局	松山 3-5-11	042-494-8400 同上	—	—	日・祝・木・ 土（午後）	○	○
28	アビック薬局 清瀬の森店	竹丘 1-17-46	042-496-7410 090-1429-9403	—	○	日・祝	○	
29	五十嵐薬局 竹丘店	竹丘 2-15-18	042-497-9750	—	—	日・祝・ 土（午後）		○
30	アイン薬局 清瀬店	竹丘 3-1-15	042-497-8990 同上	—	○	日・祝・ 土（午後）	○	○
31	さくら薬局 清瀬梅園店	梅園 1-1-2	042-495-2645 同上	—	○	日・祝		
32	ミネ薬局 清瀬店	梅園 1-1-3 クドウビル	042-491-6861	—	—	日・祝		
33	元気堂清瀬梅園薬局	梅園 3-2-1	042-495-7797	—	—	日・祝・ 土（午後）		○
34	梅園薬局	梅園 3-4-26	042-496-0181 080-9438-3195	—	○	日・祝・ 土（午後）	○	○
35	ケンコー堂薬局	野塩 1-328-24	042-493-6776	—	—	日・祝		○
36	日本調剤 清瀬南口薬局	松山 1-27-4 M & Sビル	042-497-2001 080-1216-2714	土 9:00-18:00	○	日・祝	○	

## 薬局(詳細④)

ご利用の際はあらかじめ電話で内容をご確認ください。

休日夜間時間帯（平日 19 時以降、土曜 13 時以降、日、祝）の対応薬局については、以下の URL で検索が可能です。

<https://www.seibu-yaku.jp/> 西武薬剤師会 休日夜間対応薬局の URL

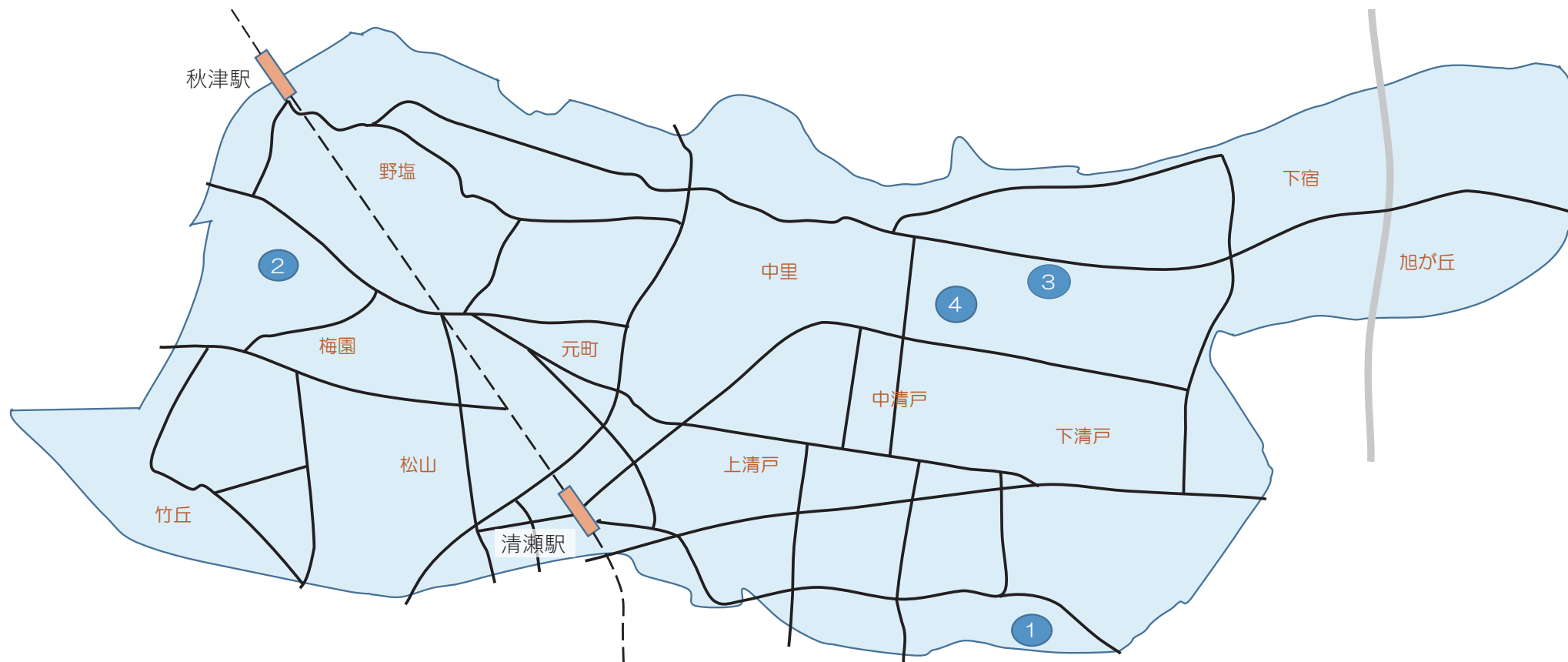
No 6

マップ 番号	名称	所在地	電話番号 開局時間外の連絡先	夜間休日時間帯の 開局時間	開局時間外 (夜間・休日)	定休日	訪問	薬剤 師会
37	ウェルパーク薬局 秋津駅前店	野塩 1-327-1	042-497-1101 080-3751-9439	—	—	日・祝	○	
38	ドラッグセイムス 清瀬駅前薬局	元町 1-2-11 清瀬アミュービル 1 階	042-497-1031 同上	土 10:00-19:00	○	日・祝		
39	かたくり薬局	松山 2-2-5 ライオンズマンション 清瀬駅前通り C 棟 1 階	042-497-1350 080-6581-4951	—	○	日・祝・ 土（午後）	○	○
40	ことぶき薬局 秋津店	野塩 5-296-2 KIKKOMAS 8	042-497-2410	—	—	日・祝・木		
41	まいにち薬局 秋津店	野塩 5-299-4	042-497-2271 090-2308-7350	火・木 10:00-21:00 土日祝 10:00-19:00	○	無		○
42	アイン薬局 清瀬松山店	松山 3-1-25	042-497-1036 同上	—	○	日・祝・ 土（午後）	○	○

# 地域包括支援センター

マップ上の数字はおおよその位置情報です。  
道路は主要道路のみ記載しております。

No 1





# 地域包括支援センター

ご利用の際は、あらかじめ電話で内容をご確認ください。

No 2

マップ 番号	名称	所在地	電話番号
1	きよせ社協地域包括支援センター (担当地区：上清戸・中清戸・下清戸・元町)	下清戸 1-212-4 清瀬市コミュニティプラザひまわり2階	042-495-5516
2	きよせ信愛地域包括支援センター (担当地区：竹丘・梅園・野塩・松山)	梅園 2-3-15 信愛の園内	042-492-1850
3	きよせ清雅地域包括支援センター (担当地区：中里・下宿・旭が丘)	中里 5-91-2 清雅苑内	042-495-1370
4	清瀬市地域包括支援センター	中里 5-842 清瀬市役所 1 階	042-497-2082

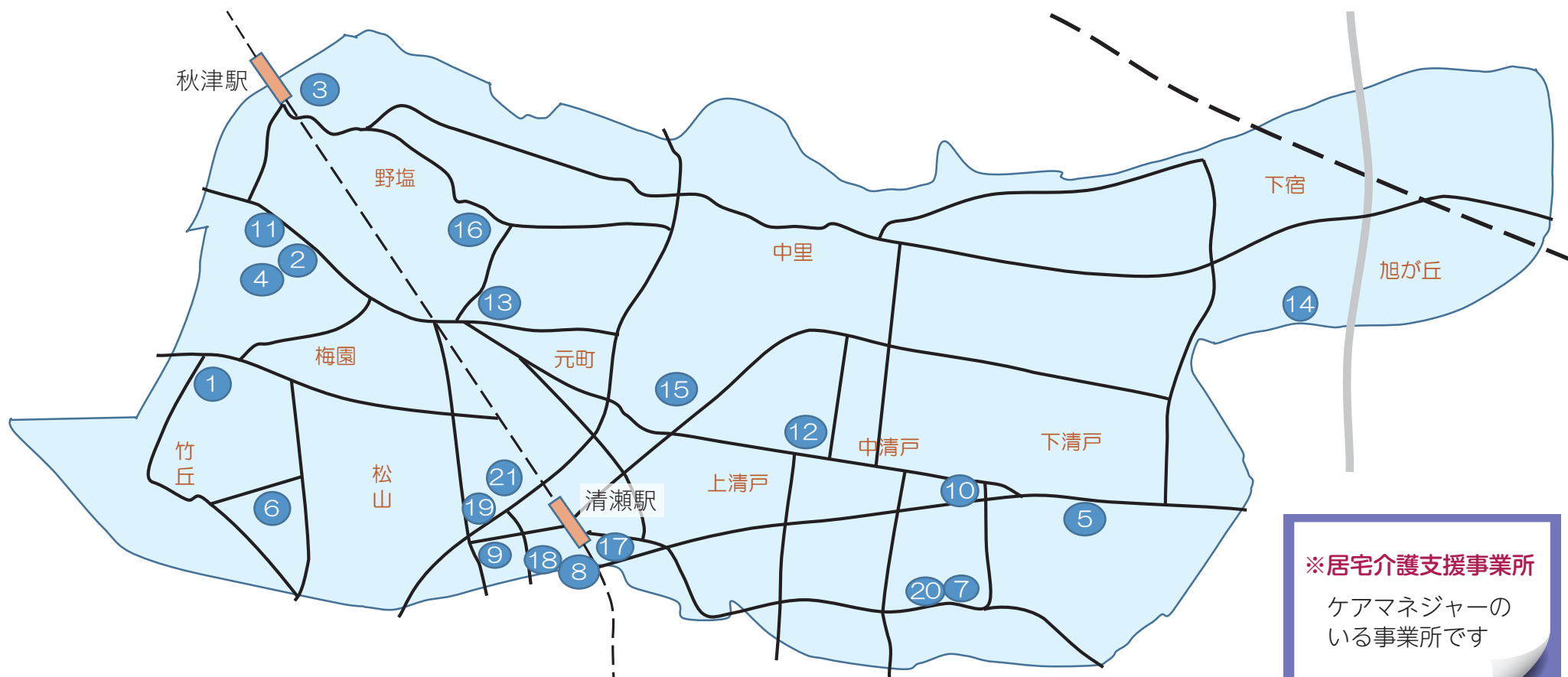
## 地域包括支援センター

区市町村に設置される地域包括支援センターには、主任ケアマネジャー、ケアマネジャー、保健師、社会福祉士などの職員が配置され、その専門知識や技能を互いに活かしながら高齢者の皆さまやそのご家族へ幅広い支援を行っています。

# ぎょたく 居宅介護支援事業所マップ

No 1

マップ上の数字はおおよその位置情報です。  
道路は主要道路のみ記載しております。  
電話番号等詳細は 31 ページ以降をご参照ください。



# きょたく 居宅介護支援事業所(詳細①)

ご利用の際は、あらかじめ電話で  
内容をご確認ください。

No 2

マップ 番号	名称	所在地	電話番号
1	特別養護老人ホーム上宮園 居宅介護支援事業所	竹丘 3-3-31	042-491-3200
2	清瀬市在宅介護支援センター信愛	梅園 2-3-15	042-492-1811
3	山本病院居宅介護支援事業所	野塩 1-307-2	042-495-0456
4	慈生会清瀬ケアプランセンター	梅園 3-14-72 聖ヨゼフ老人ホーム内	042-493-7014
5	指定居宅介護支援事業所ラビアンローゼ	下清戸 3-385	042-491-1103
6	介護老人保健施設 たけおか 居宅支援事業部	竹丘 2-3-21	042-491-6123
7	ケアセンター悠々の会	下清戸 1-23-1	042-491-9207
8	居宅介護支援事業所アイズ	松山 1-4-19 HRN ビル4階	042-496-7147
9	あくつ薬局介護支援センター	松山 1-41-18	042-491-0142
10	介護相談センターすこやか	中清戸 3-323-103	042-491-3477
11	キュー・オー・エルケアサービス	梅園 3-18-1 メゾン晃 401	042-497-7131

## ぎょたく 居宅介護支援事業所(詳細②)

ご利用の際は、あらかじめ電話で  
内容をご確認ください。

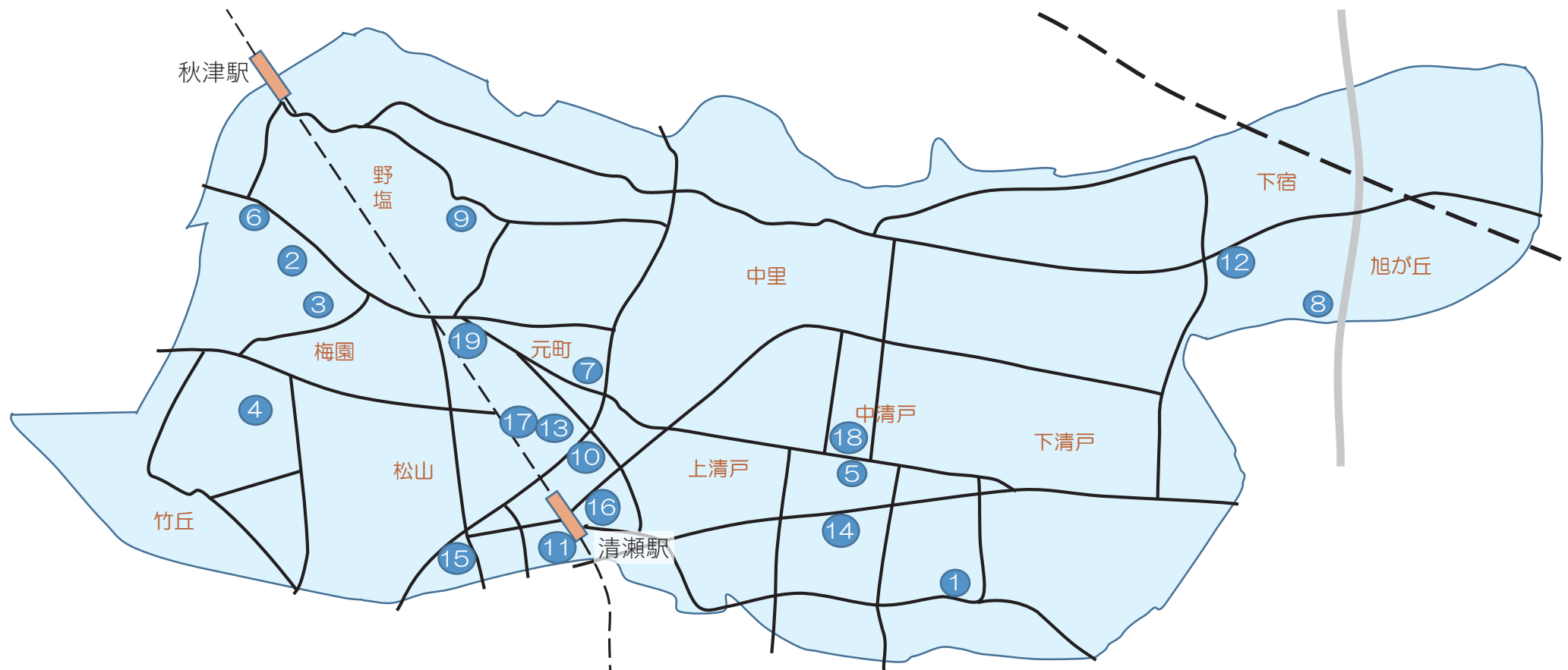
No 3

マップ 番号	名称	所在地	電話番号
12	北多摩クリニックケアプランセンターきすな	上清戸 2-1-41	042-496-7815
13	愛ケア清瀬居宅介護支援事業所	中里 1-746	042-452-8735
14	清雅居宅介護支援事業所	旭が丘 2-5-2-103	042-494-7701
15	けやき通り訪問看護ステーション	上清戸 2-12-13 メゾン中川 101	042-497-2361
16	ファインケア清瀬	野塩 3-1-1 あいやビル 401 号	042-494-8406
17	中島医院 こもれび居宅介護支援事業所	元町 1-1-9-101	042-497-2710
18	ケアリッツプラン清瀬	松山 1-5-9 シャトー高橋 301	042-497-2398
19	居宅支援本舗 喜楽家	松山 3-17-7 山登ビル 1F B	042-496-3671
20	ケアマネジメントセンター椿☆清瀬	下清戸 1-23-1 グリーントウン清戸 3号室	042-497-3003
21	居宅介護支援事業所 青い鳥	松山 2-8-2 2F	042-495-4508

# 訪問介護事業所マップ

マップ上の数字はおおよその位置情報です。  
道路は主要道路のみ記載しております。  
電話番号等詳細は 34 ページ以降をご参照ください。

No 1



# 訪問介護事業所(詳細①)

ご利用の際は、あらかじめ電話で内容をご確認ください。

No 2

マップ 番号	名称	所在地	電話番号
1	ケアセンター悠々の会	下清戸 1-23-1	042-491-9207
2	ホームヘルプステーション信愛	梅園 2-3-15	042-492-1530
3	ケン工房エヌピーオーセンター	梅園 2-1-15	042-492-7822
4	救世軍ホームヘルプステーションいずみ	竹丘 1-17-24	042-493-6561
5	ヘルプステーションすこやか	中清戸 3-323-103	042-491-3477
6	キュー・オー・エルケアサービス	梅園 3-18-1 メゾン昊 401	042-497-7131
7	一縁ヘルプステーション	元町 2-24-18 リヴェール清瀬Ⅲ	042-495-3781
8	清雅ヘルプステーション	旭が丘 2-5-2-103	042-494-7702
9	ファインケア清瀬	野塩 3-1-1 あいやビル 205 号	042-494-7673
10	アースサポート清瀬	元町 1-9-8	042-491-9300

## 訪問介護事業所(詳細②)

ご利用の際は、あらかじめ電話で内容をご確認ください。

No 3

マップ 番号	名称	所在地	電話番号
11	ケアリッツ清瀬	松山 1-5-9 シャトー高橋 301	042-497-2448
12	訪問介護ステーション ファインベル清瀬	旭が丘 3-383-6 プチメゾン 101	042-452-9155
13	ヘルパーセンターどんぐり	元町 1-13-24	042-497-9017
14	三愛ヘルプケア	中清戸 3-306-1	042-497-8625
15	リフレンド訪問介護ステーション	松山 1-41-16 松村ビル 201	042-497-8906
16	ケアリッツ清瀬北	元町 1-4-15 清瀬薬局ビル3階	042-497-1264
17	パワーズケア	元町 1-19-12	050-1259-2103
18	訪問介護ステーション マリーゴールド	中清戸 2-690-6	042-497-3624
19	訪問介護 ひかり	元町 2-16-21	042-497-8075



# 訪問看護事業所マップ

マップ上の数字はおおよその位置情報です。  
道路は主要道路のみ記載しております。  
電話番号等詳細は 37 ページ以降をご参照ください。

No 1



# 訪問看護事業所(詳細①)

ご利用の際は、あらかじめ電話で内容をご確認ください。

No 2

マップ 番号	名称	所在地	電話番号	介護保険 対応	医療保険 対応
1	清瀬リハビリテーション病院 訪問看護ステーション	竹丘 3-3-33	042-493-8315	○	○
2	信愛訪問看護ステーションほほえみ	下清戸 1-305-1	042-493-5686	○	○
3	信愛訪問看護ステーションほほえみ（サテライト）	梅園 2-5-9	042-495-8276	○	○
4	さいと訪問看護ステーション 清瀬事業所	上清戸 2-1-42	042-491-1255	○	○
5	複十字訪問看護ステーション	松山 3-1-24	042-491-9208	○	○
6	訪問看護ステーションあゆみ	野塩 1-307-2	042-495-5888	○	○
7	けやき通り訪問看護ステーション	上清戸 2-12-13 メゾン中川 101	042-497-2351	○	○
8	中島医院	元町 1-3-45	042-495-6727	○	○
9	訪問看護ステーションきずな	松山 1-4-20 松東ビル 202	042-497-2618	○	○
10	のぞみ訪問看護リハビリステーション	旭が丘 2-5-4-6	042-455-4157	○	○

## 訪問看護事務所(詳細②)

ご利用の際は、あらかじめ電話で内容をご確認ください。

No 3

マップ 番号	名称	所在地	電話番号	介護保険 対応	医療保険 対応
11	ウェル訪問看護ステーション	上清戸 2-12-33 出下マンション 108	042-497-9285	○	○
12	訪問看護ステーション ナーシング・ウィン清瀬	野塩 3-3-4 ユタカハイツ 103 号	042-497-1995	○	○
13	訪問看護ステーションゆうしん	竹丘 3-4-25	042-497-1556		○
14	訪問看護ステーションにじいろ	野塩 5-280-3-208	042-478-3266	○	○

# 訪問入浴事業所・ 訪問リハビリテーション事業所マップ

No 1

マップ上の数字はおおよその位置情報です。  
道路は主要道路のみ記載しております。



## 訪問入浴事業所(詳細)

ご利用の際は、あらかじめ電話で内容をご確認ください。

No 2

マップ 番号	名称	所在地	電話番号
1	パナソニックエイジフリーケアセンター清瀬上清戸・訪問入浴	上清戸 2-5-8	042-493-7311

## 訪問リハビリテーション事業所(詳細)

ご利用の際は、あらかじめ電話で内容をご確認ください。

マップ 番号	名称	所在地	電話番号
2	介護老人保健施設 たけおか 訪問リハビリテーション事業部	竹丘 2-3-21	042-491-6003
3	清瀬リハビリテーション病院 訪問リハビリテーションサービス	竹丘 3-3-33	042-493-8316
4	北多摩クリニック	上清戸 2-1-41	042-496-7760
5	武蔵野総合クリニック	元町 1-8-29	042-497-8571
6	介護老人保健施設 ラビアンローゼ	下清戸 3-385	042-491-0922

# 通所介護事業所マップ・ 通所型サービス事業所(基準緩和型)

No 1

マップ上の数字はおおよその位置情報です。  
道路は主要道路のみ記載しております。電話番号等詳細は 42 ページ以降をご参照ください。



## 通所介護事業所(詳細①)

ご利用の際は、あらかじめ電話で内容をご確認ください。

No 2

マップ 番号	名称	所在地	電話番号
1	信愛デイサービスセンター	梅園 2-3-15	042-492-5353
2	高齢者在宅サービスセンター清雅	中里 5-91-2	042-493-0122
3	ツクイ秋津	野塩 1-303-2	042-497-7280
4	上宮園デイサービスセンター	竹丘 3-3-31	042-494-1990
5	パナソニックエイジフリーケアセンター清瀬上清戸・ デイサービス	上清戸 2-5-8	042-493-7311
6	ヒューマンライフケア清瀬	元町 1-8-25	042-428-7001
7	デイサービスファインケアきよせ	野塩 3-1-1 あいやビル 1F	042-497-7671
8	デイサービス 愛といやしの家	下清戸 2-584-16	042-448-0533
9	サニーライフ清瀬デイサービス	松山 1-40-2	042-491-0800
10	かがやきデイサービス清瀬	竹丘 2-28-13	042-497-9831
11	デイサービスセンターエクラシア清瀬	下清戸 2-518-1	050-6861-5213

## 通所介護事業所(詳細②)

ご利用の際は、あらかじめ電話で内容をご確認ください。

No 3

マップ 番号	名称	所在地	電話番号
12	デイサービスセンターみどりの樹	下清戸 4-709-17	042-494-6162
13	レッツ倶楽部清瀬	中清戸 3-306-1	042-497-3781
14	hitonowa	下宿 1-124-1 協和オフィスビル 1F	042-497-2858

## 通所型サービス事業所(基準緩和型)

ご利用の際は、あらかじめ電話で内容をご確認ください。

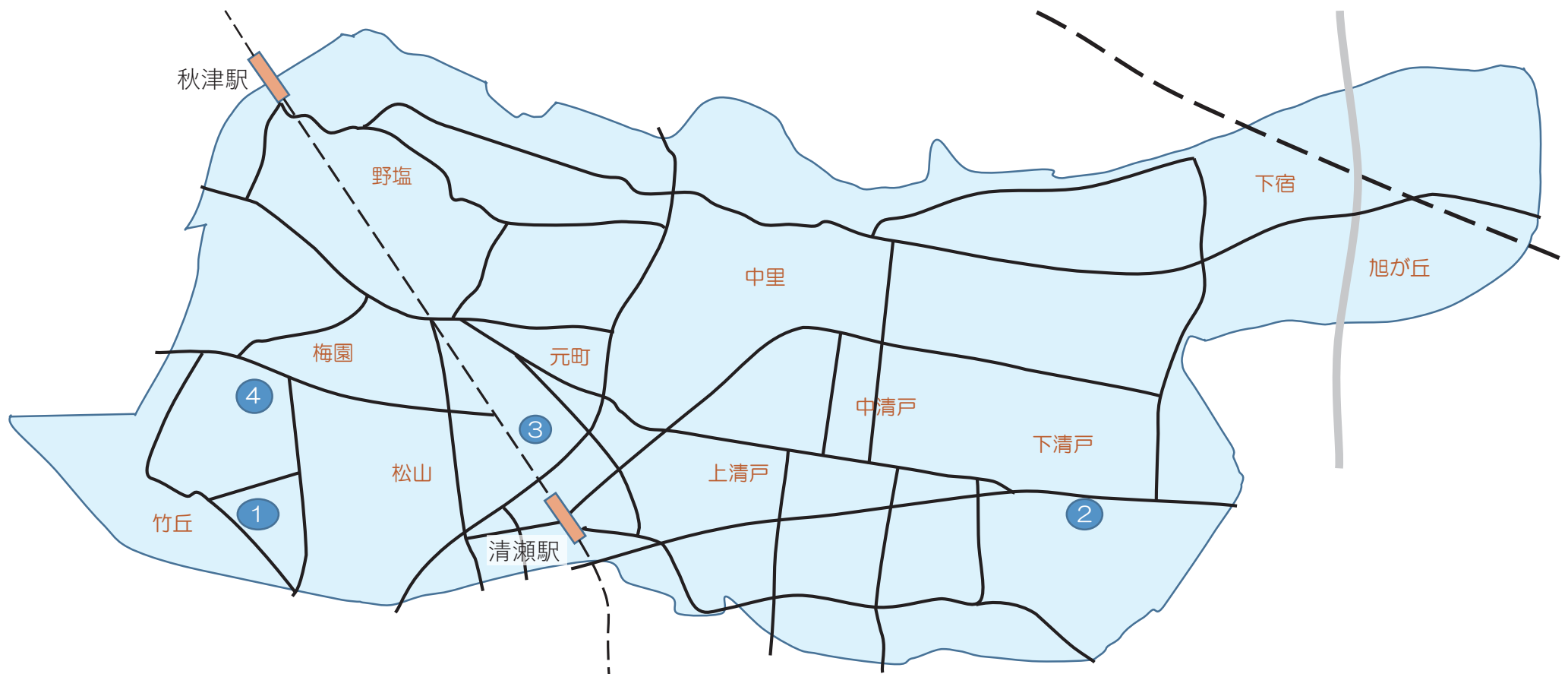
マップ 番号	名称	所在地	電話番号
15	リラックスリハディ（なごみ）	下清戸 2-546-4	070-1516-3331
16	清瀬市障害者福祉センター機能訓練特化型 デイサービスりはっぴい	上清戸 1-16-62	042-495-5511



## 通所リハビリテーション事業所マップ

# No 1

マップ上の数字はおおよその位置情報です。  
道路は主要道路のみ記載しております。



# 通所リハビリテーション事業所(詳細)

No 2

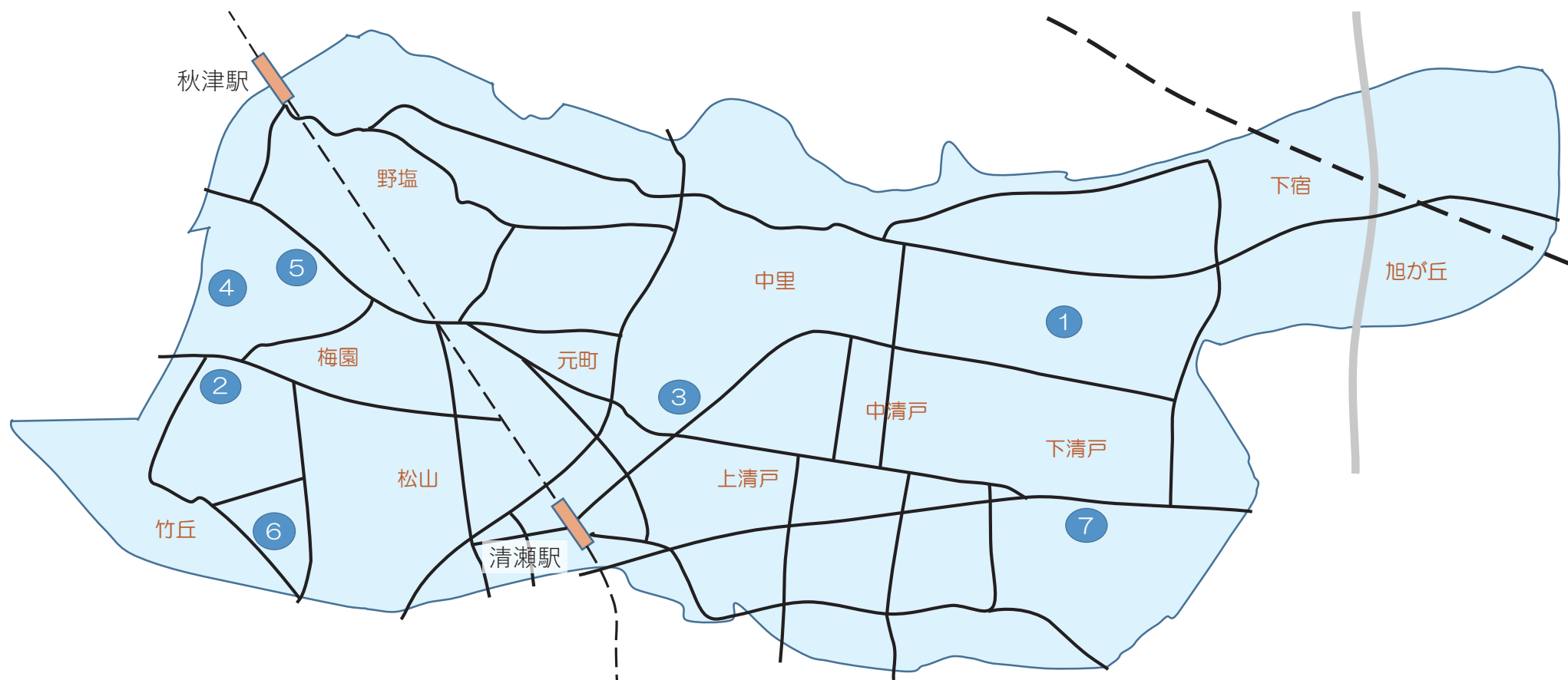
ご利用の際は、あらかじめ電話で内容をご確認ください。

マップ 番号	名称	所在地	電話番号
1	介護老人保健施設 たけおか	竹丘 2-3-21	042-491-6003
2	介護老人保健施設 ラビアンローゼ	下清戸 3-385	042-491-0922
3	杉本医院	元町 2-7-1	042-497-3160
<del>4</del>	<del>救世軍清瀬病院</del>	<del>竹丘 1-17-9</del>	<del>042-491-1411</del>

# 短期入所生活介護事業所・ 短期入所療養介護事業所マップ

No 1

マップ上の数字はおおよその位置情報です。  
道路は主要道路のみ記載しております。



## 短期入所生活介護事業所(詳細)

ご利用の際は、あらかじめ電話で  
内容をご確認ください。 No 2

マップ 番号	名称	所在地	電話番号
1	特別養護老人ホーム 清雅苑	中里 5-91-2	042-493-0120
2	上宮園短期入所生活介護	竹丘 3-3-31	042-493-6118
3	パナソニックエイジフリーケアセンター清瀬上清戸・ ショートステイ	上清戸 2-5-8	042-493-7314
4	聖ヨゼフ老人ホーム	梅園 3-14-72	042-493-7014
5	介護老人福祉施設 信愛の園	梅園 2-3-15	042-492-1551

## 短期入所療養介護事業所(詳細)

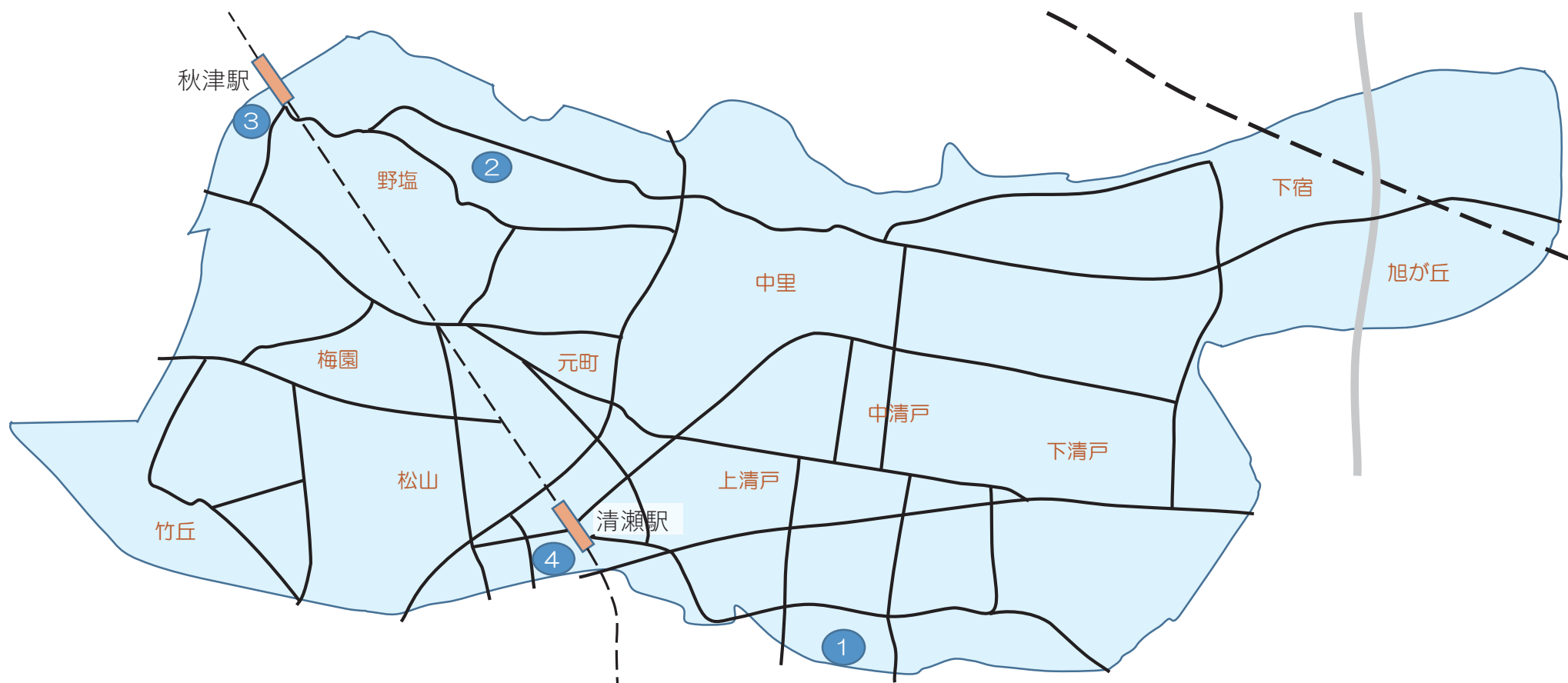
ご利用の際は、あらかじめ電話で  
内容をご確認ください。

マップ 番号	名称	所在地	電話番号
6	介護老人保健施設 たけおか	竹丘 2-3-21	042-491-6003
7	介護老人保健施設 ラビアンローゼ	下清戸 3-385	042-491-0922

# 特定施設入居者生活介護事業所マップ

No 1

マップ上の数字はおおよその位置情報です。  
道路は主要道路のみ記載しております。



# 特定施設入居者生活介護事業所(詳細)

No 2

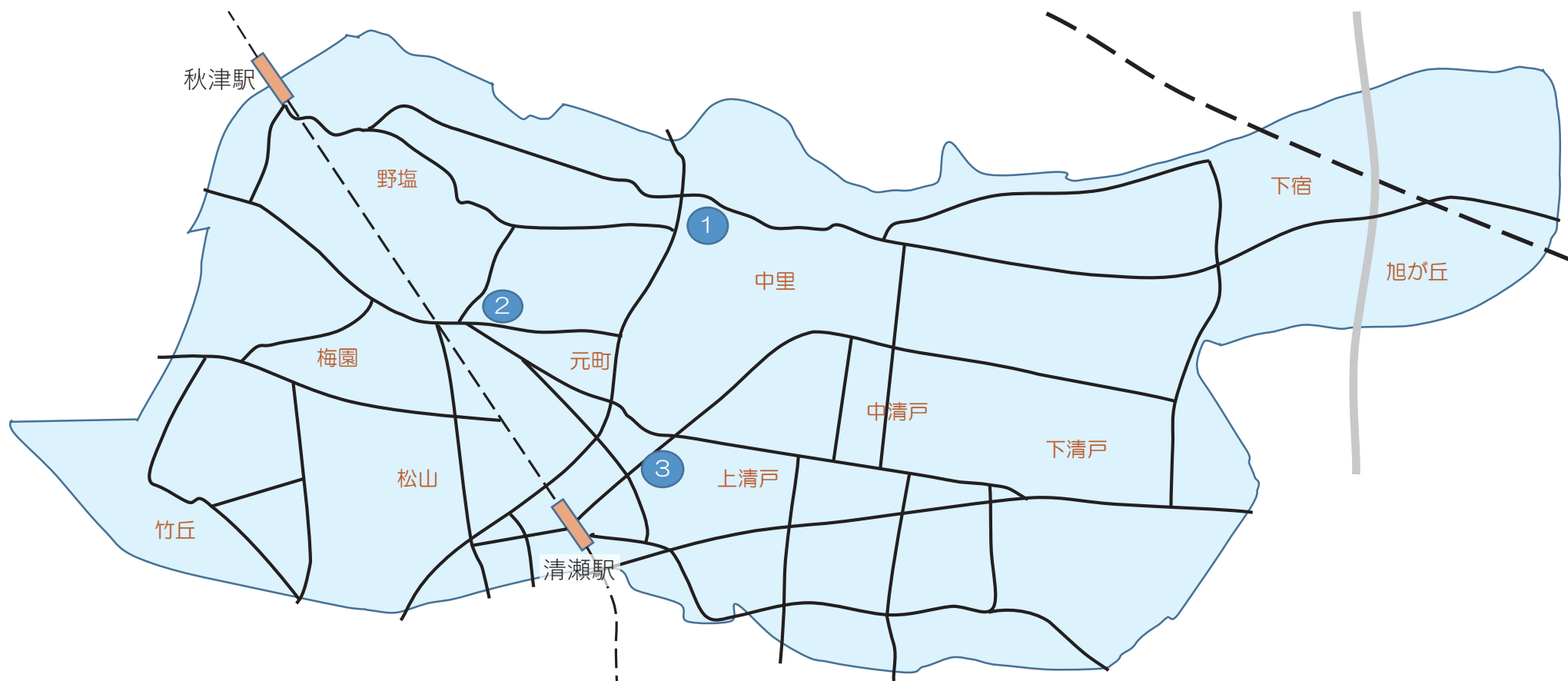
ご利用の際は、あらかじめ電話で内容をご確認ください。

マップ 番号	名称	所在地	電話番号
1	グランドホーム・カペナウム	中清戸 3-389-1	042-491-6355
2	ファインケアガーデン清瀬	野塩 3-1-1	042-497-7878
3	まどか秋津	野塩 5-294-1	042-496-0800
4	ホームステーションらいふ清瀬	松山 1-4-16	042-497-2681

# 福祉用具貸与事業所・ 特定福祉用具販売事業所マップ

No 1

マップ上の数字はおおよその位置情報です。  
道路は主要道路のみ記載しております。



## 福祉用具貸与事業所(詳細)

ご利用の際は、あらかじめ電話で内容をご確認ください。

No 2

マップ 番号	名称	所在地	電話番号
1	(株) ホームケアセンターイワサキ	中里 3-1118-1	042-492-3522
2	AIKEA	中里 1-746	042-452-8735

## 特定福祉用具販売(詳細)

ご利用の際は、あらかじめ電話で内容をご確認ください。

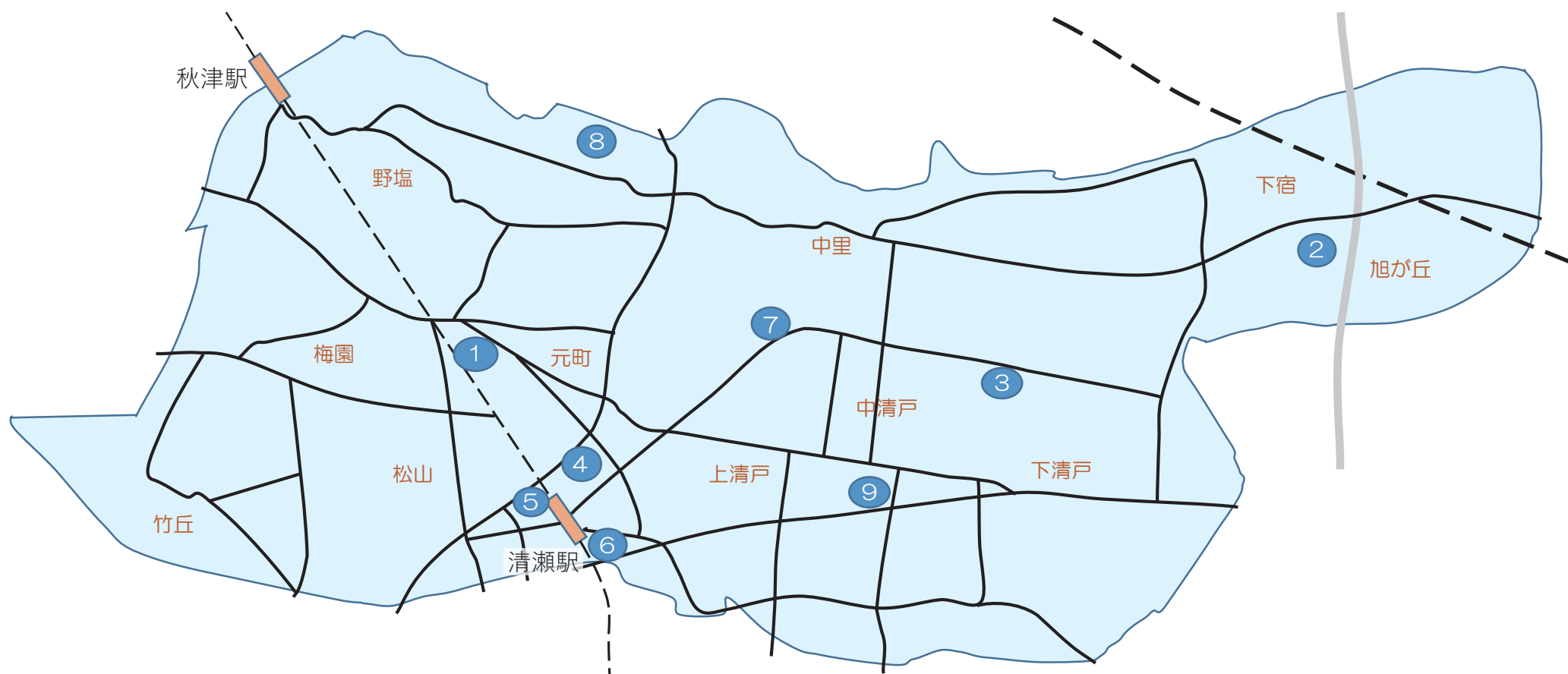
マップ 番号	名称	所在地	電話番号
1	(株) ホームケアセンターイワサキ	中里 3-1118-1	042-492-3522
2	AIKEA	中里 1-746	042-452-8735
3	株式会社田中住宅設備	上清戸 1-8-4	042-493-0268



# 地域密着型通所介護事業所マップ

No 1

マップ上の数字はおおよその位置情報です。  
道路は主要道路のみ記載しております。



# 地域密着型通所介護事業所(詳細)

No 2

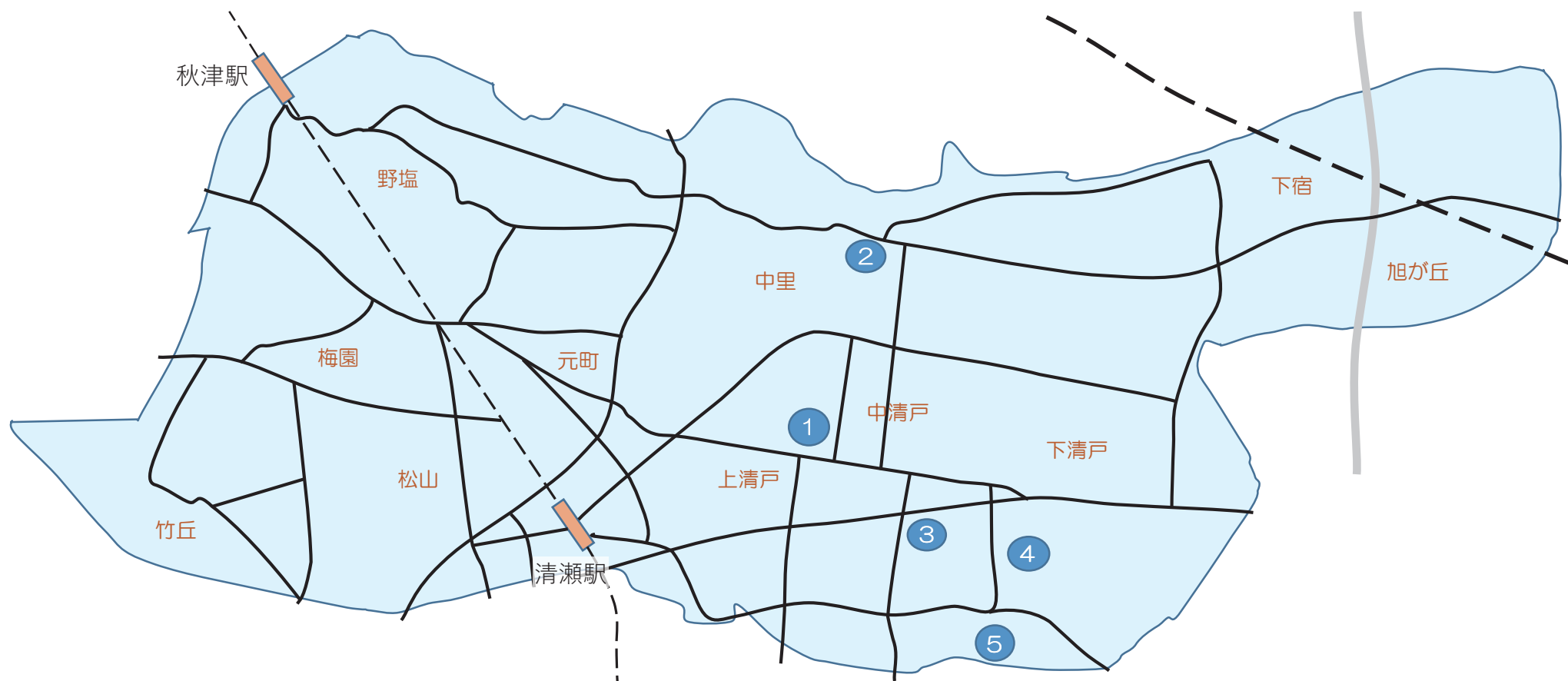
ご利用の際は、あらかじめ電話で内容をご確認ください。

マップ 番号	名称	所在地	電話番号
1	デイサービス杉本・元町倶楽部	元町 2-15-6	042-497-9507
2	デイサービスなないろ	旭が丘 2-337-4	042-497-8390
3	デイサービス和休	下清戸 2-546-3	042-492-7508
4	リハビリデイサービス リスタート	元町 1-7-8 清瀬貴志ビル1階	042-446-7778
5	デイサービスのじま	松山 1-11-22	042-497-3400
6	レコードブック清瀬	元町 1-1-10 清瀬ビル 123号	042-494-6337
7	リハビリ・デイサービス けやき(清瀬店)	上清戸 2-12-26 ピア小林 101号	042-495-1223
8	TOMONii	中里 2-669-4	042-497-2764
9	デイサービスやわらぎ	中清戸 1-448	050-8883-8884

# 認知症対応型共同生活介護事業所・ 看護小規模多機能型居宅介護事業所マップ

No 1

マップ上の数字はおおよその位置情報です。  
道路は主要道路のみ記載しております。



## 認知症対応型共同生活介護(詳細)

No 2

ご利用の際は、あらかじめ電話で内容をご確認ください。

マップ 番号	名称	所在地	電話番号
1	グループホーム虹の家	上清戸 2-1-41	042-496-7720
2	グループホームゆうゆ	中里 3-872-3	042-491-9227
3	木下の介護 グループホーム清瀬	中清戸 5-132-1	042-491-6801
4	しんあい清戸の里 グループホームひまわり	下清戸 1-305-1	042-493-5671
5	さくらの苑	中清戸 5-27-3	042-497-2841

## 看護小規模多機能型居宅介護(詳細)

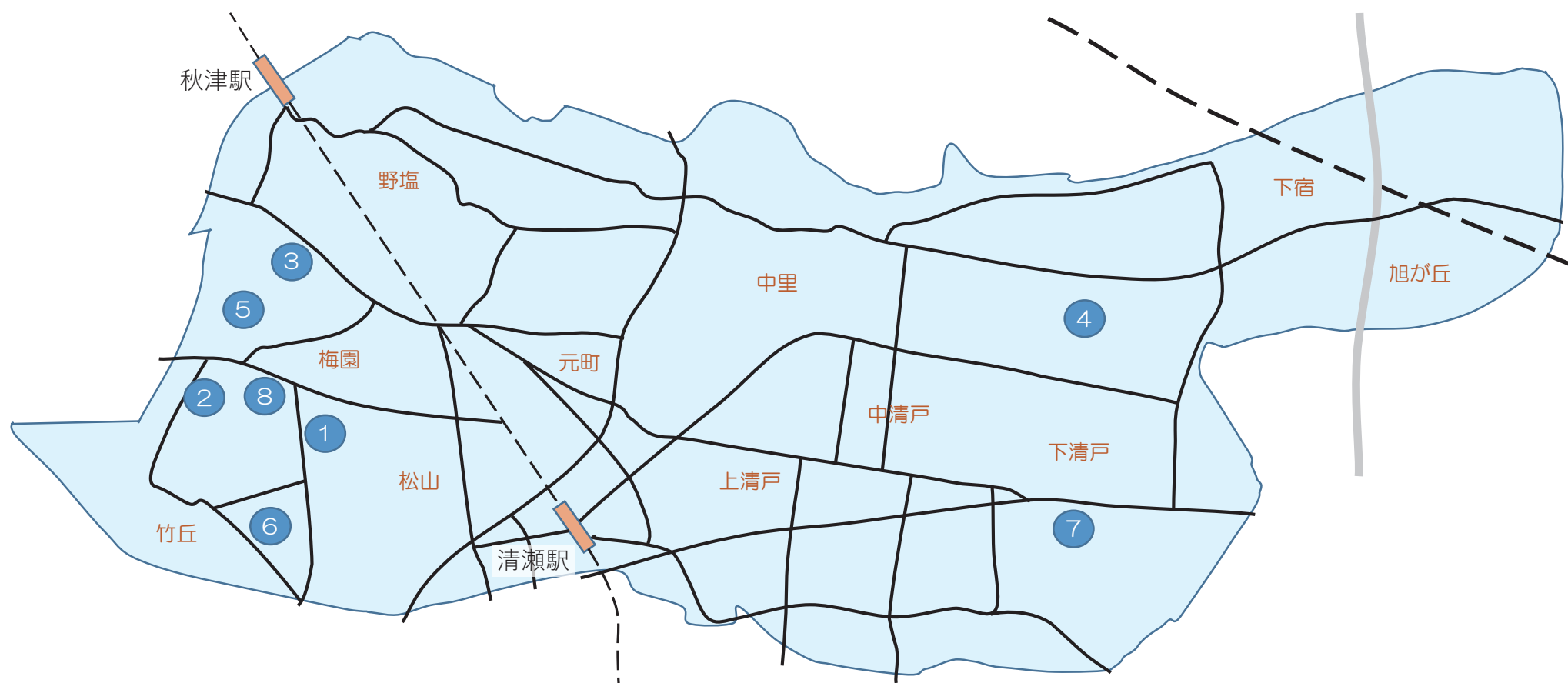
ご利用の際は、あらかじめ電話で内容をご確認ください。

マップ 番号	名称	所在地	電話番号
4	複合型ケアほほえみ	下清戸 1-305-1	042-493-5685

# 介護老人福祉施設・介護老人保健施設 介護医療院マップ

No 1

マップ上の数字はおおよその位置情報です。  
道路は主要道路のみ記載しております。



## 介護老人福祉施設(詳細)

ご利用の際は、あらかじめ電話で内容をご確認ください。

No 2

マップ 番号	名称	所在地	電話番号
1	救世軍恵泉ホーム	竹丘 1-17-61	042-493-5161
2	特別養護老人ホーム 上宮園	竹丘 3-3-31	042-493-6118
3	介護老人福祉施設 信愛の園	梅園 2-3-15	042-492-1551
4	特別養護老人ホーム 清雅苑	中里 5-91-2	042-493-0120
5	聖ヨゼフ老人ホーム	梅園 3-14-72	042-493-7014

## 介護老人保健施設(詳細)

ご利用の際は、あらかじめ電話で内容をご確認ください。

マップ 番号	名称	所在地	電話番号
6	介護老人保健施設 たけおか	竹丘 2-3-21	042-491-6003
7	介護老人保健施設 ラビアンローゼ	下清戸 3-385	042-491-0922

## 介護医療院(詳細)

ご利用の際は、あらかじめ電話で内容をご確認ください。

マップ 番号	名称	所在地	電話番号
8	救世軍清瀬病院 介護医療院シャロン	竹丘 1-17-9	<del>042-497-8185</del>

042-491-1411

発 行：清瀬市医療・介護連携推進協議会  
事務局：清瀬市生涯健幸部介護保険課／地域包括ケア係  
住 所：清瀬市中里五丁目 842 番地  
連絡先：042-492-5111

---

【掲載情報元】令和6年10月1日現在  
厚生労働省関東信越厚生局  
「保健医療機関・保険薬局の指定等一覧及び保険医・  
保険薬剤師の新規登録」一覧  
東京都医療保険局「令和6年度 医療機関名簿」  
東京都多摩小平保健所「施術所名簿」  
清瀬市「介護保険事業所一覧」より

医療・介護マップの最新の情報



清瀬市防災マップ



