

## Ⅱ 調査回答者の属性

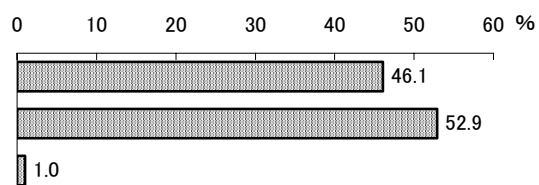
---



## Ⅱ 調査回答者の属性

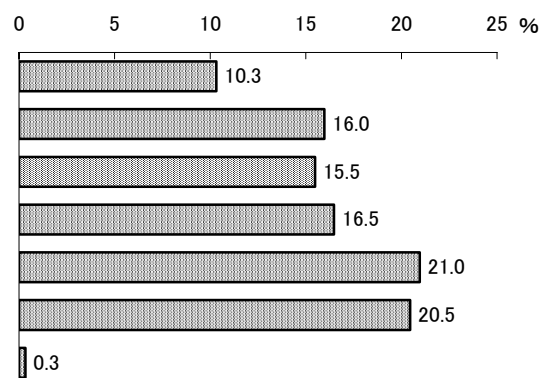
### 1 性別

	人数	%
①男性	277	46.1
②女性	318	52.9
無回答	6	1.0
全体	601	100.0



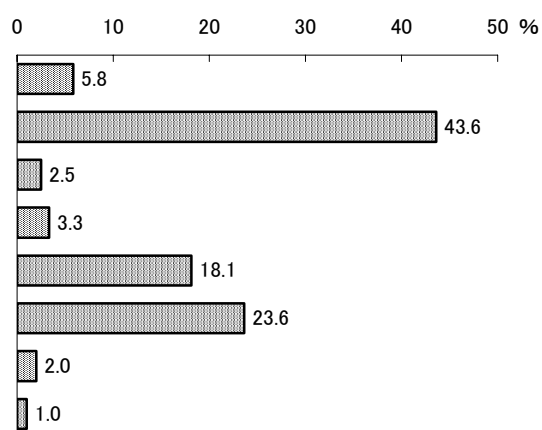
### 2 年齢別

	人数	%
①20歳～29歳	62	10.3
②30歳～39歳	96	16.0
③40歳～49歳	93	15.5
④50歳～59歳	99	16.5
⑤60歳～69歳	126	21.0
⑥70歳以上	123	20.5
無回答	2	0.3
全体	601	100.0



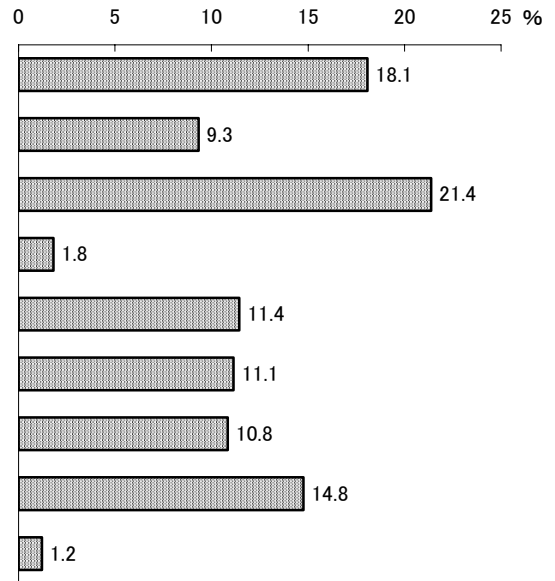
### 3 就業形態別

	人数	%
①事業主	35	5.8
②勤め	262	43.6
③家族従業	15	2.5
④その他	20	3.3
⑤無職	109	18.1
⑥主婦	142	23.6
⑦学生	12	2.0
無回答	6	1.0
全体	601	100.0



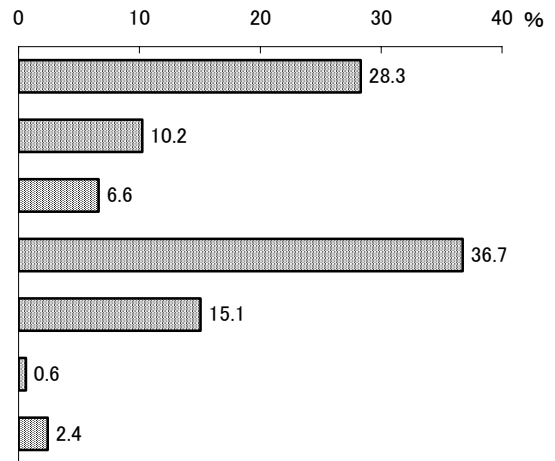
#### 4 職種／職業別

	人数	%
①専門技術職（教員・医師・専門技術者など）	60	18.1
②管理職（官公庁や会社の役員、部課長など）	31	9.3
③事務職（官公庁や会社などで事務・調査などをしている方）	71	21.4
④農業（農業従事者）	6	1.8
⑤労務職（現業の労務に従事している方、職人、運転手など）	38	11.4
⑥販売業（食品販売、商品中立人、外交員など）	37	11.1
⑦サービス業（理容、美容、家政婦など）	36	10.8
⑧その他	49	14.8
無回答	4	1.2
非該当	269	
全 体	332	100.0



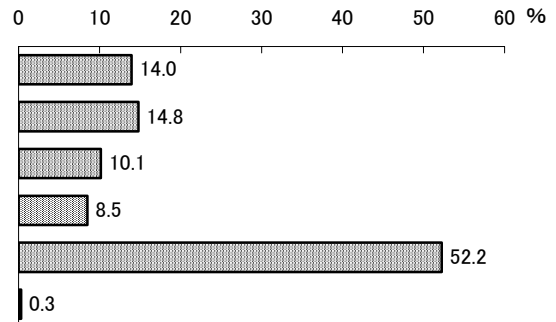
#### 5 勤務地別

	人数	%
①清瀬市内	94	28.3
②隣接地（東村山市・小平市・東久留米市・西東京市）	34	10.2
③上記以外の多摩地区	22	6.6
④東京23区	122	36.7
⑤他 県	50	15.1
⑥不 定	2	0.6
無回答	8	2.4
非該当	269	
全 体	332	100.0



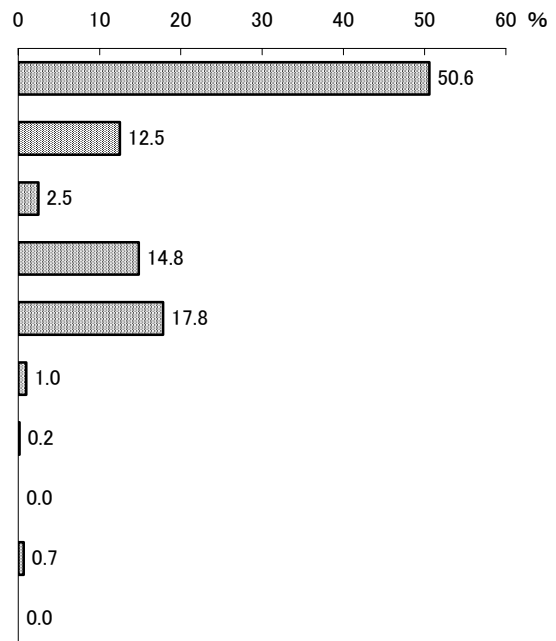
## 6 居住年数別

	人数	%
① 5年未満	84	14.0
② 5年以上10年未満	89	14.8
③ 10年以上15年未満	61	10.1
④ 15年以上20年未満	51	8.5
⑤ 20年以上	314	52.2
無回答	2	0.3
全 体	601	100.0



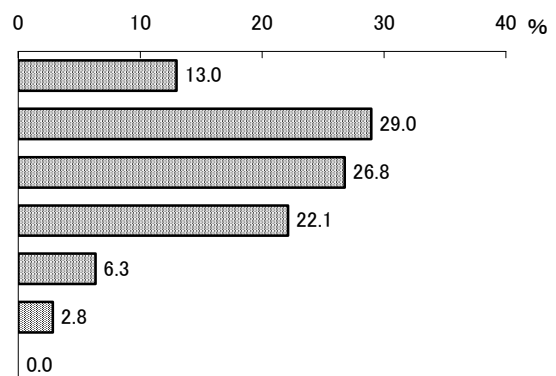
## 7 住居形態別

	人数	%
① 持ち家（一戸建て）	304	50.6
② 分譲マンション・分譲アパート	75	12.5
③ 民間の借家（一戸建て）	15	2.5
④ 民間賃貸マンション・アパート	89	14.8
⑤ 公共借家（都営・都市再生機構・公社・市営）	107	17.8
⑥ 社宅・公務員住宅	6	1.0
⑦ 間借・下宿	1	0.2
⑧ 寮・住み込み	0	0.0
⑨ その他	4	0.7
無回答	0	0.0
全 体	601	100.0



## 8 同居家族数別

	人数	%
① 1人	78	13.0
② 2人	174	29.0
③ 3人	161	26.8
④ 4人	133	22.1
⑤ 5人	38	6.3
⑥ 6人以上	17	2.8
無回答	0	0.0
全 体	601	100.0



## 9 町名別

	人数	%
①上清戸	30	5.0
②元 町	56	9.3
③中清戸	71	11.8
④下清戸	30	5.0
⑤下 宿	24	4.0
⑥旭が丘	50	8.3
⑦中 里	109	18.1
⑧野 塩	58	9.7
⑨松 山	53	8.8
⑩竹 丘	85	14.1
⑪梅 園	33	5.5
無回答	2	0.3
全 体	601	100.0

