

## 2 清瀬市の市民生活



人口  
74,737 人



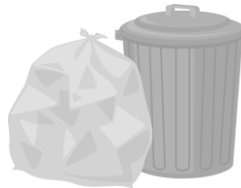
世帯数  
35,454 世帯



世帯人員  
1 世帯当たり  
2.11 人



上水道  
1 世帯 1 か月あたり  
17.0 m<sup>3</sup>



ごみ収集量  
1 人 1 日当たり  
418 g



自動車台数(軽自動車含)  
1 世帯当たり  
0.9 台



財政(一般会計)  
市民 1 人当たり  
398,042 円



個人市民税  
市民 1 人当たり  
59,060 円



市職員数  
職員 1 人当たりの市民  
170.1 人