

募集 自慢の品を返礼品にしませんか？ ふるさと納税返礼品の取扱事業者

ふるさと納税制度により寄付された方への返礼品を提供していた事業者を募集します。
【募集期間】10月15日(木)から23日(金)【応募条件】市内に事業所がある企業や個人事業主など。詳細は市ホームページか産業振興課まで

お問い合わせください
【応募方法】返礼品取扱事業者申込書に記入のうえ、清瀬商工会またはJA東京みらい清瀬支店指導経済課に提出
☎産業振興課産業振興係 ☎042-497-2052

木造住宅耐震診断助成制度 木造住宅耐震改修助成制度

市では、市内の一定の条件を満たす木造住宅の耐震診断や耐震改修・耐震シェルターなどの設置工事に要した費用の一部を助成しています。

助成には事前相談が必要です。必ずまちづくり課にご相談ください。

①木造住宅耐震診断助成制度

予想される大地震に対して、必要な耐震性能を有しているかどうか判断するための調査で、診断に要する費用の一部を助成します。
☎下記の対象住宅を所有し、所有権が共有とされた住宅の場合は、共有者全員によって合意された代表者【対象住宅】昭和56年5月31日以前に建築された木造住宅で、延床面積の2分の1以上を居住用にしている住宅【助成額】診断費用(税抜き)の3分の2以内で上限10万円
※耐震診断を行う機関は、市が指定する機関に限ります。

②木造住宅耐震改修等助成制度

☎①と同様の対象者で市税を滞納していない方。助成対象住宅が借地の場合は、所有者に当該工事の承諾が得られる方
【対象住宅】①の制度を利用して耐震診断助成の交付対象となった住宅で、診断の結果、上部構造評点が1.0未満と診断された住宅【助成額】耐震改修工事＝工事費用の3分の1以内で上限30万円、耐震シェルター等設置工事＝工事費用の10分の9以内で上限30万円(いずれも税抜き) ☎まちづくり課まちづくり係 ☎042-497-2093 ※条件など詳しくは上記へお問い合わせください。



いきいき健康づくり宣言！

健診は健康づくりのスタートです

年に一度の健診を受けていますか？ 特定健診はメタボリックシンドロームをはじめとする生活習慣病に着目した健診で、自覚症状がない段階で起こるからだの変化をいち早く見つけます。健康を守

るための大切な健診ですので、毎年必ず1回受診して健康づくりに役立てましょう。
☎健康推進課成人保健係 ☎042-497-2076

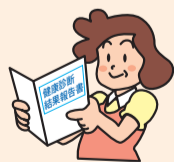
健康づくりのサイクル

◆健康診査受診

6月より順次受診券等の案内をお送りしています。届いたら期日までに受診しましょう。

◆健診結果のチェック ◆過去の健診結果と比較

基準値を超える項目はありませんでしたか？ 超えていない場合でも、過去の健診結果と比較し、数値の変動があるかの確認をしましょう。



◆健康づくりの実践と継続 ◆翌年も健康診査受診

自分に合ったできる範囲の取り組みを継続しましょう。そして、翌年も健診を受診し、日ごろの健康づくりの成果を確認しましょう。



神山公園の芝生広場を閉鎖します

現在の芝生広場には暑さに強い芝生が植えられているため、これからの季節に向け、寒さに強い芝生を育てます。そのため、苗や種をまいて、しっかりと根を張るように育て、また気持ちよく利用していただけるよう、芝生広場はしばらく閉鎖します。

閉鎖中は、広場にロープをかけて芝生を守ります。通行やかなかで

遊ぶことはできなくなりますので、ご理解ご協力をお願いします。

【閉鎖期間】10月19日(月)～11月8日(日)(再開は11月9日(月)を予定)

☎水と緑の環境課緑と公園係 ☎042-497-2098

※広場以外の遊具、バスケットコートはこれまでどおり利用できます。

ファミリー・サポートきよせ 保育サービス講習会(11月)

地域のなかで、お子さんの預かりや送迎、病児保育を行うための支援者養成講座です。☎市内及び近隣市在住の20歳以上の健康な方 ☎場下表のとおり ☎テキスト代2,600円 ☎開催1週間前ま

でに電話またはホームページからファミリー・サポートきよせ ☎042-492-1139(平日午前9時～午後5時)
※保育あり(保険代1コマ50円)

日	時間	内容	講師	会場	
11月27日(金)	午前	受付 開講式 オリエンテーション	清瀬市子ども家庭支援センター/ファミリー・サポートきよせ	児童センター	
	午後	保育の心	子育てネットワーク・ピッコロ理事長/保育士 小俣みどり氏		
12月2日(水)	午前	心の発達と保育者のかかわり	(社)発達協会王子クリニック/言語聴覚士 湯沢英史氏		
	午後	身体の発達と病気	宇都宮小児科内科クリニック院長 宇都宮正司氏		
12月4日(金)	午後	障がいのある子の預かりについて	日本社会事業大学附属子ども学園副園長 小玉邦久氏		
12月7日(月)	午前	★小児看護の基礎知識	国立看護大学校教授 来生奈巳子氏		
	午後	子どもの生活へのケアと援助	清瀬市子ども家庭部子育て支援課 保健師		
12月9日(水)	午前	事故による子どもの傷害	子育てネットワーク・ピッコロ理事長/保育士 小俣みどり氏		
	午後	子どもの遊び	劇団風の子 大森靖枝氏		
12月14日(月)	午前	子どもの栄養と食生活	ワーカーズ・コレクティブちろりん村/管理栄養士 吉田朋子氏		消費生活センター
	午後	★病児・病後児保育施設見学	きよせ保育園園長 中村清志氏		きよせ保育園内ひまわり
12月16日(水)	午前	★普通救急救命講習	(公財)東京防災救急協会		
12月21日(月)	午前	子育て支援サービスを提供するために	子育てネットワーク・ピッコロ理事長/保育士 小俣みどり氏		児童センター
	午後	修了式・修了証授与	子ども家庭支援センター/ファミリーサポート・きよせ		

※★のついた講習では、保育はありません。
※日程・場所は変更になる場合がありますので、ご確認ください。

講座・講演会

市民講座「事故防止とドライバー心理～交通安全のために」

新型コロナウイルス感染症拡大の影響で、交通事情が変化し、事故が急増しています。ドライバー心理か

ら交通事故のメカニズムを学び、自身の交通安全に役立てませんか。「自己診断チェックシート」にチャレンジし、結果を持ち帰ることが出来ます。☎市内在住・在勤・在学の方。先着21人 ☎11月12日(木)午後2時～4時 ☎生涯学習センター ☎株式会社 杉本康幸氏 ☎問直接窓口または電話で生涯学習スポーツ課生涯学習係 ☎042-495-7001

市民伝言板

【市民伝言板利用案内】●12月1日号掲載希望の「催し物」の原稿は、10月15日午前8時30分から11月2日までの間に受け付け。先着25枠。
●利用案内は、市ホームページまたは秘書広報課で配布しています。必ずご確認ください。
☎秘書広報課広報係 ☎042-497-1808 ☎042-491-8600 ☎kouhou@city.kiyose.lg.jp

写真展「フレンズ」第10回写真展▶写真が好きな女性だけのグループです。私達の傑作の作品展です。11月9日～15日10時～16時(初日は15時から)、クリアギャラリー(クリアビル4階)、無料、フレンズ新婦人こぶし班・新藤 ☎042-492-1638

水墨画・清瀬墨遊会▶三密を避けながら水墨画展を開催します。学習しました作品を展示いたします。10月24日～27日9時～17時(初日は13時から、最終日は16時まで)、生涯学習センター、無料、清瀬墨遊会・野崎 ☎042-491-5105