

SPECIAL TOPICS 特集

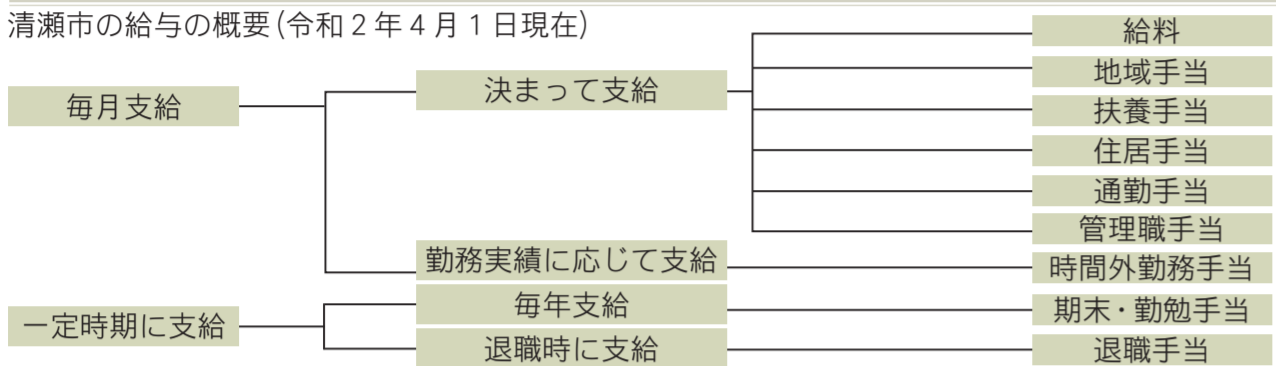
市の職員の給与・人事の状況を公開

給与の仕組みや水準、職員人事の運営状況を公表します

清瀬市の職員の給与や休暇などの勤務条件は、市議会で定める条例や、これに基づく規則などで決定されます。「清瀬市人事行政の運営等の状況の公表に関する条例」に基づき、市職員の給与や人事の運営状況を公表します。

市職員の給与の状況

清瀬市の給与の概要(令和2年4月1日現在)



1 人件費の状況(普通会計決算)

Table with 5 columns: 区分, 住民基本台帳人口, 歳出額(A), 実質収支, 人件費(B), 人件費率(B/A). Shows data for Heisei 31 and Reiwa 2.

※人件費には、特別職に支給される給与・報酬などを含みます。

2 職員給与費の状況(普通会計決算)

Table with 6 columns: 区分, 職員数(A), 給料, 職員手当, 期末勤勉手当, 計, 1人当たり給与費(B/A). Shows salary details for Reiwa 2.

※職員手当には退職手当を含みません。職員数は、平成31年4月1日現在の人数です。()内は、再任用短時間勤務職員であり、外書きです。給与費は、再任用短時間勤務職員を含んだ数値です。1人当たりの給与費の数値は、上記Bを再任用短時間勤務職員を含まない人数で除したものです。

3 職員の平均給料月額、平均給与月額及び平均年齢の状況(令和2年4月1日現在)

Table with 6 columns: 区分, 一般行政職, 技能労務職, 平均給料月額, 平均給与月額, 平均年齢. Compares city data with national averages.

※給与とは給料に諸手当を含めた額です(期末・勤勉手当は含まれていません)。国の平均給与月額には、通勤手当・時間外勤務手当などの手当が含まれていません。

4 職員の初任給の状況(令和2年4月1日現在)

Table with 4 columns: 区分, 清瀬市, 東京都, 国. Shows starting salaries for university and high school graduates.

5 職員の経験年数別、学歴別平均給料月額の状況(令和2年4月1日現在)

Table with 4 columns: 区分, 経験年数10~14年, 経験年数15~19年, 経験年数20~24年. Shows average salaries by experience and education level.

6 ラスパイレス指数

Table with 2 columns: 区分, 指数. Shows Laspeyres index for Reiwa 31 and Reiwa 30.

※ラスパイレス指数とは、地方公務員の一般行政職の学歴別・経験年数別構成などが国家公務員と同一と仮定し、国家公務員の給料を100.0とした場合の、地方公務員の給与水準を算出した指数のことです。

7 一般行政職の級別職員の状況(令和2年4月1日現在)

Table with 6 columns: 区分, 5級, 4級, 3級, 2級, 1級, 計. Shows number of staff by grade and composition ratio.

※清瀬市の給与と条例に基づく給料表の級区分による職員数です。標準的な職務内容とは、それぞれの級に該当する代表的な職務です。

8 昇給への勤務成績の反映状況(一般行政職)

Table with 3 columns: 区分, 職員数(A), 計. Shows promotion rates for Reiwa 2 and Reiwa 1.

※勤務成績の区分が「上位」または「最上位」に決定された職員数(B)は、「最上位」の職員は、区分が「標準」の職員と比べて、1~2号拡大された昇給幅が付与されます。

9 職員手当の状況(令和2年4月1日現在)

Table with 4 columns: 手当名, 区分, 清瀬市, 国. Details various allowances like family, commuting, and housing.

Table with 4 columns: 区分, 清瀬市, 国. Details retirement allowances and special measures.

※期末勤勉手当の()内は、再任用職員に係る支給割合です。普通退職とは自己都合などによる退職。定年等退職とは定年、勤続などによる退職です。令和元年度に退職した職員1人当たり平均支給額・勤続年数は、普通退職が4,935千円(13.1年)、定年等退職が21,864千円(35.8年)でした。

10 特別職の報酬等の状況について(令和2年4月1日現在)

Table with 3 columns: 区分, 給料月額等, 期末手当等. Shows compensation for Mayor, Councilors, etc.

11 部門別職員数の状況と主な増減理由

Table with 5 columns: 部門, 令和元年, 令和2年, 対前年増減数, 主な増減理由. Shows staff changes by department.

※職員数は一般職に属する職員数であり、臨時または非常勤職員を除いています。()内は、再任用短時間勤務職員であり、外書きです。

職員人事の状況

1 職員の任免及び職員数に関する状況

Table with 6 columns: 区分, 職員数, 採用などの状況, 退職などの状況, 職員数, 対前年. Shows hiring and resignation statistics.

※()内は、再任用短時間勤務職員であり、外書きです。

2 職員の競争試験及び選考の状況

Table with 4 columns: 職種, 応募者数, 1次試験受験者数, 最終合格者数. Shows exam results for various positions.

昇任試験の状況(令和元年度実績)(注2) 区分 対象者数 受験者数 受験率 合格者数 合格率... (注1) ①の1次試験は令和元年5月26日に実施。②~⑤の1次試験は令和元年7月28日に実施。⑥の1次試験は令和元年9月29日に実施。⑦~⑩の1次試験は令和2年1月12日に実施。⑪~⑬の1次試験は令和2年2月22日に実施。(注2) 係長職(短期)については選考となります。

3 職員の勤務時間その他の勤務条件の状況

(1) 職員の勤務時間 職員の勤務時間は、午前8時30分~午後5時15分の1日7時間45分、週38時間45分としています。また保育園など、特別の勤務形態によって勤務する必要のある職員も、平均週38時間45分の勤務時間としています。(2) 休暇などの概要

Table with 2 columns: 区分, 違反者数. Shows absence rates for various duties.

4 職員の分限及び懲戒処分の状況(令和元年度)

Table with 8 columns: 区分, 降任, 免職, 分限処分(休職, 降給), 懲戒処分(戒告, 減給, 停職, 免職). Shows disciplinary actions.

5 職員の服務の状況(令和元年度)

Table with 2 columns: 区分, 違反者数. Shows compliance with laws and regulations.

6 職員の研修及び勤務成績の評価の状況

Table with 3 columns: 区分, 研修内容等, 受講者数. Shows training and performance evaluation.

(2) 勤務成績の評価の状況(令和元年度) 職員の業務成績、業務能力及び業務態度などについて、客観的かつ継続的に把握することにより、職務に対する意欲の向上を図るとともに、能力開発、指導育成及び昇任選考などに反映し、公正な人事管理を行うことを目的として業績評価を行っています。

Table with 2 columns: 区分, 内容. Shows performance evaluation details.

7 職員の福祉及び利益の保護の状況

Table with 4 columns: 区分, 業務内容, 業務災害, 死亡. Shows welfare and safety statistics.

8 職員の休業の状況

Table with 4 columns: 区分, 育児休業取得者数, 部分休業取得者数, 合計. Shows leave statistics.

清瀬リハビリテーション病院 診療科目: 内科, 呼吸器科, 消化器科, 小児科, リハビリテーション科, 歯科(総合リハビリテーション施設) 病床数: 168床

社会福祉法人上宮会グループ 特別養護老人ホーム(指定介護老人福祉施設) 上宮園 特養 定員 100床 ショートステイ 定員 8床(他空床利用10床) デイサービス 1日 25名 居宅介護支援事業所

東京けやき法律事務所 相続・遺言・遺産分割・遺留分請求・遺産整理・相続税に関するご相談 成年後見・任意後見契約家族信託などの相続対策・不動産・離婚・裁判・調停 都心に行かなくても大丈夫です!!

お庭の事なら個人邸専門の (株)庭屋中村へ 植木剪定1本の高さと値段 (1~3m未満) 3,000円 (3~4m未満) 6,000円 (4~5m未満) 8,000円