

SPECIAL TOPICS 令和3年度 一般・特別会計予算の概要

清瀬市の令和3年度予算は、台風などの自然災害対策、低所得者への支援や子育て世代への支援をはじめとする福祉施策に加え、令和2年度から継続して取り組んでいる新型コロナウイルス感染症対策事業など、さまざまな行政課題に積極的に対応する予算となっています。

しかし、こうした多額の財政需要の一方で、市税収入の大幅な減額や地方交付税、地方消費税交付金の減額が見込まれ、財源不足については、臨時財政対策債による振り替えや財政調整基金からの繰り入れで対応せざるを得ない状況となっています。以下に、令和3年度予算の概要をお知らせします。なお、予算編成の基本方針については、市ホームページからご覧いただけますので、そちらもご参照ください。

財政課財政係 ☎042-497-1810



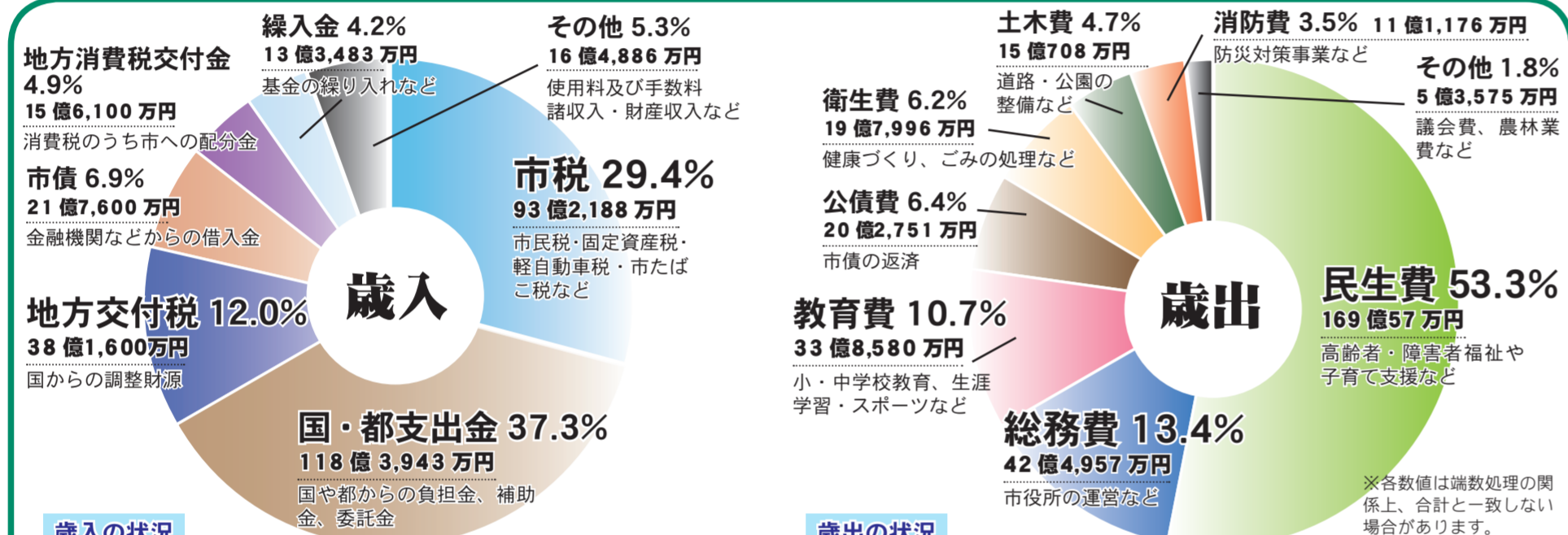
詳しくはこちら

区分	令和3年度	令和2年度	増減率
一般会計	316億9,800万円	337億円	-5.9%
特別会計	172億1,600万円	168億3,400万円	2.3%
国民健康保険事業	78億9,500万円	80億600万円	-1.4%
駐車場事業	7,900万円	7,900万円	0.0%
介護保険	71億9,700万円	66億9,400万円	7.5%
後期高齢者医療	20億4,500万円	20億5,500万円	-0.5%
合計	489億1,400万円	505億3,400万円	-3.2%

区分	令和3年度	令和2年度	増減率
下水道事業会計			
収入	12億2,394万円	11億9,535万円	2.4%
収益的収支			
支出	11億7,771万円	11億3,137万円	4.1%
資本的収支			
収入	4億1,369万円	2億1,768万円	90.0%
支出	7億1,729万円	5億4,760万円	31.0%

●一般会計とは…福祉、教育、道路整備などの基本的な行政サービスを行うための会計のことです。
●特別会計とは…特定の目的のための会計で、清瀬市は地方公営企業法を適用している下水道事業会計を含め、5つの特別会計があります。

一般会計 316億9,800万円の内訳



歳入の状況
 ◆市税は、新型コロナウイルス感染症による経済活動の停滞や所得環境の悪化などにより、個人市民税及び法人市民税の減収が見込まれるほか、固定資産税においても、評価替えにより家屋分の減少が生じたことなどから、全体では前年度よりも2億5,243万円減額の93億2,188万円となっています。
 ◆国庫支出金は、駅前乳児保育園の民設民営化や児童虐待・DV防止対策等支援事業費の増額などにより、前年度比0.8%増の63億1,716万円となっています。
 ◆都支出金は、小学校体育館空調設備整備事業や新設保育園の開設に向けた施設整備補助の増額などにより、前年度比4.1%増の55億2,227万円となっています。
 ◆地方交付税は、国の予算額は5.1% (8,503億円) の増額となりましたが、その多くが臨時財政対策債に振り替えられることから、令和2年度の交付額を参考に38億1,600万円と見込んでいます。
 ◆繰入金は、新庁舎建設事業などに伴う公共施設整備基金の繰り入れの減により、前年度比33.3%減の13億3,483万円となっています。

歳出の状況
 ◆民生費は、新設保育園の施設整備に係る経費の増や駅前乳児保育園の民設民営化に係る負担金の増により前年度よりも1億5,382万円の増額となっています。
 ◆総務費は、新庁舎建設事業の減により、前年度よりも24億1,104万円の大幅な減額となっています。
 ◆教育費は、内山運動公園サッカー場人工芝張替工事の皆増や組織改正で学童クラブ費や児童館費などが委任されたことにより、前年度よりも8,290万円の増額となっています。
 ◆衛生費は、戸別収集業務委託の通年化による増や健康センター大規模改修実施設計の皆増などにより、前年度よりも9,326万円の増額となっています。
 ◆土木費は、都市計画街路事業の一部を令和2年度に前倒したことや区画整理事業の減などにより、前年度よりも2億6,263万円の減額となっています。
 ◆農林業費は、都市農業経営力強化事業の増により、前年度よりも4,433万円の増額となっています。



社会福祉法人 上宮会グループ
清瀬リハビリテーション病院
 診療科目 内科、呼吸器科、消化器科、小児科、リハビリテーション科、歯科 (総合リハビリテーション施設)
 病床数 168床
 診療受付時間 内科・小児科 曜日 月～金 曜日 火～木土 時間 9:00～11:30 13:00～16:30 休診 土日祝

☎042-493-6111 〒204-0023 東京都清瀬市竹丘3-3-33 http://www.kiyose-reha.jp

社会福祉法人 上宮会グループ
特別養護老人ホーム(指定介護老人福祉施設) 上宮園
 特養 定員 100床
 ショートステイ 定員 8床(他空床利用10床)
 デイサービス 1日 25名
 居宅介護支援事業所

特養・ショートステイ デイサービス 居宅介護支援事業所
 ☎042-493-6118 ☎042-494-1990 ☎042-491-3200
 〒204-0023 東京都清瀬市竹丘3-31 http://www.jyogu.com/jyoguen/

予算のポイント

- 安全でうるおいのある暮らしができるまち**
- ◇野塩地域市民センター耐震改修工事 1億9,000万円
 - ◇小学校体育館空調設備整備工事 2億4,500万円
 - ◇レスキューボックス及び災害対策用備品食糧等の購入 1,198万円
 - ◇郷土博物館特別展【澄川喜一展】 141万円
清瀬市名誉市民の彫刻家 澄川喜一氏が、令和2年11月3日、文化勲章を受章されたことを記念し、澄川氏の作品展覧会を開催します。
 - ◇「清瀬のうちおり」を常設展示 2,070万円
国の重要有形民俗文化財に指定された「清瀬のうちおり」を郷土博物館に常設展示するための展示ケースの設置工事を実施します。
 - ◇内山運動公園サッカー場(A面)人工芝張替工事 1億3,500万円
 - ◇市史編さんに向けた取り組み 1,970万円
『清瀬市史4 資料編(近世)』を刊行する予定です。



- 子どもたちを健やかに育むまち**
- ◇任意予防接種事業 1,862万円
新たに免疫消失児童に対する予防接種補助を実施します。
 - ◇学童クラブ運営管理事業 1億6,203万円
梅園・清明小・四小学童クラブに指定管理者制度を導入します。
 - ◇子ども家庭支援センター事業 9,099万円
支援対象者児童等見守り強化事業を実施します。
 - ◇私立保育園等運営事業 25億8,654万円
松山地域に新たに定員42人の保育園施設を整備します。また、駅前乳児保育園を民設民営化します。
 - ◇小・中学校に「デジタル教科書」を導入 390万円

- 都市格が高いまち**
- ◇RPA、AI-OCRを活用した業務効率化 690万円
 - ◇マイナンバーカードの普及促進 1,181万円
 - ◇公共施設等総合管理計画の改訂 500万円
国のインフラ長寿命化計画の見直しを踏まえ、改訂を行います。
 - ◇健康センター大規模改修工事実施設計 3,000万円

新庁舎建設に向けた取り組み

- ◇新庁舎建設工事 4億2,300万円
- ◇新庁舎備品購入費 1億8,000万円
- ◇新庁舎移転業務 990万円
令和3年5月に新庁舎を開設し、現庁舎の解体及び外溝工事を行います。

- 健幸でともに支え合うまち**
- ◇(仮称)野塩集会施設建設工事 3,300万円
高齢者を含めた地域住民が幅広く利用できる施設を建設します。
 - ◇生活困窮者自立支援事業 6,256万円
 - ◇避難行動要支援者に関する個別支援計画の取り組み強化 12万円
 - ◇がん検診推進事業 3,147万円
胃・大腸・肺の各がん検診を同時に受診できるセット検診の定員を拡充します。
 - ◇健幸ポイント事業 1,694万円
市内在住の20歳以上、定員1,000人を対象に実施します。また、今年度は医療費分析もを行い、事業効果測定を行います。



- 豊かな自然と調和した住みやすく活気あるまち**
- ◇雨水管理総合計画を策定 2,700万円
 - ◇東3・4・16号線地区計画策定業務 590万円
 - ◇市道1065号線(第3保育園前)用地取得及び幅員整備 1,467万円
 - ◇クレアビル大規模修繕(外壁改修、防水等) 1,593万円
 - ◇都市計画街路事業(東3・4・16号線) 1,050万円
移転補償調査や測量などを行います。
 - ◇コミュニティバス事業 2,729万円
コミュニティバスの老朽化に伴い、車両を更新します。
 - ◇雨水浸透樹設置補助を拡充 150万円
 - ◇一般廃棄物処理基本計画及び災害廃棄物処理計画を策定 1,100万円
 - ◇都市農業経営力強化事業 6,000万円
環境制御システムを導入したパイプハウス設置等の施設整備補助を行います。

新型コロナウイルス感染症対策に向けた取り組み

- ◇市民課窓口キャッシュレス決済導入 25万円
- ◇起業支援事業 750万円
コワーキングスペースを整備します。

【令和2年度 補正予算(繰越明許) 対応分】

- ◇PCRセンターの継続設置 1,596万円
- ◇医療従事者への支援 4,100万円
- ◇ひとり親家庭等支援事業 5,615万円
- ◇ニンニスクラッチ事業 600万円
- ◇商店街応援事業 1,446万円
- ◇公共施設に非接触型自動水栓を導入 2,000万円

医療・介護・福祉サービスに取り組む、信愛グループが提供する安心の住まいにみどりの樹清瀬が加わりました
 東京都清瀬市下清戸4丁目709-17 2020年秋運営開始 **みどりの樹清瀬**
 入居者募集中! デイ利用者募集中!
 みどりの樹清瀬には、2つのサービスがあります。
 □サービス付き高齢者向け住宅 全34室
 □デイサービス 1日定員30名

社会福祉法人 信愛報恩会 みどりの樹清瀬 ☎042-494-6161
 http://www.shin-ai.or.jp 資料請求・お問合せなどお気軽にご連絡ください。

お庭の事なら個人邸専門の
 ～(株)庭屋中村へ～
 ※見積無料 ☎0120-194-284 (株)庭屋中村
 植木剪定1本の高さと値段
 (1～3m未満) 3,000円
 (3～4m未満) 6,000円
 (4～5m未満) 8,000円

造園・土木作業の価格の目安
 (コンクリート打ち) 1㎡/ 8,000円
 (ブロック3段積) 1㎡/11,300円
 (白砂利敷き) 1㎡/ 3,000円

・親切、丁寧な対応をお約束いたします
 ・植木1本でもお伺いさせていただきます
 ・小さなお庭づくりもお任せ下さい