

# 民生委員・児童委員と主任児童委員は こんな活動をしています

## 地域の身近な 相談相手です

生活にお困りのときや、高齢者・障害者の問題など、悩みごとや心配事をお気軽にご相談ください。



## 民生・児童委員



## 主任児童委員

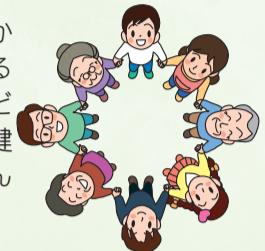


児童福祉問題の専門委員

## 子育てを 応援します

育児の悩み、いじめや不登校などの子どもに関する問題などをご相談ください。

子どもの健やかな成長を支援するため、地域の子どもの個別援助や健全育成に取り組んでいます。

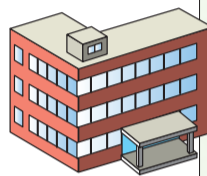


関係機関と連携・協働して、  
皆さまを支援します

## 地域福祉の 担い手です

地域のなかで支援の必要な方の状況把握に努めています。日常生活や「もしもの時」に心配のある方はご相談ください。

- ◆市役所 ◆福祉事務所
- ◆子ども家庭支援センター
- ◆児童相談所 ◆学校
- ◆教育委員会など 各関係機関



## もしかして?と思ったら

「児童・高齢者虐待、配偶者からの暴力(DV)などの疑いがある」、「最近ご近所の高齢者をお見かけしない」など、身近での心配事があったらご一報ください。

### 市内の民生・児童委員担当区域(令和3年5月1日現在) ※携帯電話以外の市外局番は「042」

氏名	電話番号	担当区域(東部地区)
宮内紀子	493-3560	上清戸一丁目(9番を除く) 全域
野崎幸伸	491-0868	上清戸一丁目9番・二丁目全域、元町一丁目5番・二丁目1番、26番~28番
高橋善男	495-0470	元町一丁目1番~4番、6番~10番
小糸清美	492-5011	中清戸一丁目全域、三丁目全域
今井幸子	493-9069	中清戸二丁目全域
福祉総務課	497-2056	中清戸四丁目847番地中清戸アパート(1~5号棟)・870~894、931、943~966、1009番地~ ※現在欠員のため、お問い合わせは福祉総務課へ。
前川政美	494-0831	中清戸四丁目847番地中清戸アパート(6~13号棟)・907~916、982、990~992番地
松村新一	491-3246	中清戸五丁目全域
野島與志子	493-1039	下清戸一丁目全域、三丁目全域
土屋義恵	491-5941	下清戸二丁目全域、四丁目全域、五丁目全域
新井誠子	492-0133	下宿一丁目1番地(台田団地)、二丁目466~580番地
池永和子	491-5100	下宿一丁目(1番地を除く) 全域、旭が丘一丁目全域
野島芳夫	493-5367	下宿二丁目(466~580番地を除く) 全域、下宿三丁目全域、旭が丘二丁目336~338番地、旭が丘三丁目全域
岩淵博	494-1073	旭が丘二丁目1~3番地、7~10番地、286番地
中畑奈美	492-4233	旭が丘二丁目4~6番地
鈴木幸子	493-6406	旭が丘四~六丁目全域
柳原義介	090-7703-9140	中里三丁目全域
中村千代	491-8358	中里四丁目(1296清瀬中里四丁目アパート、1323番地を除く) 全域
澁谷良枝	493-1340	中里四丁目1296(清瀬中里四丁目アパート)、1323番地
杉本美恵	496-7367	中里五丁目全域・六丁目(台田団地を除く) 全域
兼田則子	493-9845	中里六丁目95番地(台田団地)

氏名	電話番号	担当区域(西部地区)
武田裕子	491-2742	元町一丁目11番~19番
佐藤真一	491-9102	元町二丁目2番~16番
濱名敏夫	493-6087	元町二丁目17番~25番
松村美佐子	491-2019	中里一丁目1~999番地
恩田公子	492-6858	中里一丁目1000~1750番地
松村謙二	492-0454	中里二丁目全域
片山ひろ子	493-5495	野塩一丁目356~430番地・二丁目377~386番地、387番地のうち清瀬野塩アパート(1~4、8~9、21~23)、387~390番地、409番地
福祉総務課	497-2056	野塩一丁目431~447番地・二丁目387番地のうち清瀬野塩アパート(16~20、24)、576番地 ※現在欠員のため、お問い合わせは福祉総務課へ。
森原雅子	492-6691	野塩一丁目(356~447番地を除く) 全域
小作紀子	491-5939	野塩三丁目全域
土屋ゆかり	427-1119	野塩四丁目全域
浅見良子	478-0230	野塩五丁目全域
尾崎彰一郎	491-4006	松山一丁目1番~11番、21番~39番
福祉総務課	497-2056	松山一丁目12番~20番、40番~46番 ※現在欠員のため、お問い合わせは福祉総務課へ。
桑原保子	090-7807-8428	松山三丁目11番~27番
原田里和	445-5088	松山二丁目1番~6番・三丁目1番(71号、72号のみ)、2番~10番
大久保俊夫	491-4103	松山二丁目7番~19番・三丁目1番(71号、72号を除く)
山崎文男	493-6427	竹丘一丁目1番~11番
村松久美子	493-6726	竹丘一丁目12番~17番
金光敏子	493-1402	竹丘二丁目1番~10番
齊藤しのぶ	492-2382	竹丘二丁目11番~28番
鈴木ひろみ	491-5852	竹丘三丁目1番~10番
稲田ヒロ子	492-5501	竹丘二丁目29番~33番・三丁目11番~25番
長澤惇子	491-0022	梅園一丁目全域・二丁目全域
土屋テル子	458-9770	梅園三丁目全域

### 主任児童委員担当区域(令和3年5月1日現在)

氏名	電話番号	担当学区	氏名	電話番号	担当学区
永井厚子	493-4230	清中、清小、八小	赤川都	497-3638	二中、三小、六小、七小
安松一美	495-2065	三中、清明小	高山邦子	491-5220	四中、芝小、四小
杉本美栄子	495-8733	五中、十小			

### 納税に ご協力を

■夜間納税・納税相談 5月26日(水)・27日(木)午後8時まで  
■日曜納税・納税相談 5月30日(日)午前9時~午後4時

■土曜納税・納税相談 5月8日(土)午前9時~正午  
場いづれも市役所徴収課窓口 徴収課徴収係 ☎042-497-2045