

SPECIAL TOPICS 特集

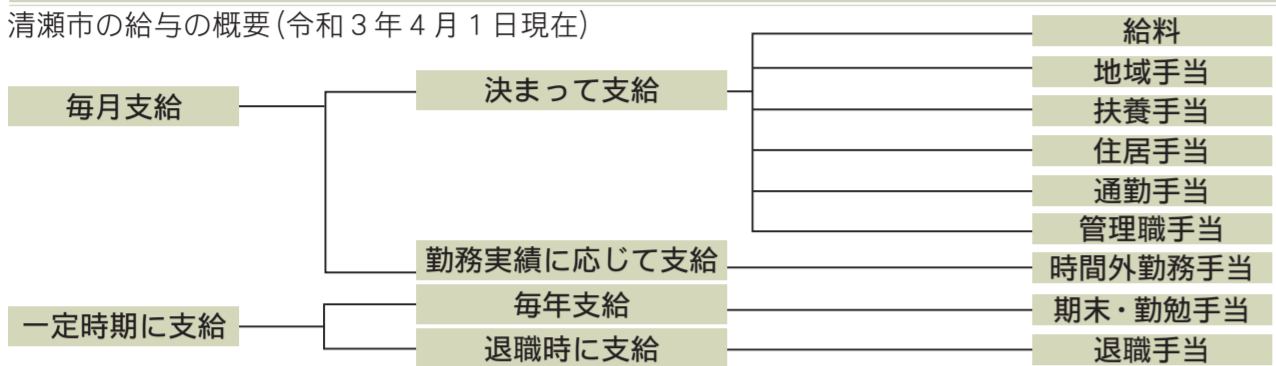
市の職員の給与・人事の状況を公開

給与の仕組みや水準、職員人事の運営状況を公表します

「清瀬市人事行政の運営等の状況の公表に関する条例」に基づき、市職員の給与や人事の運営状況を公表します。清瀬市の職員の給与や休暇などの勤務条件は、市議会で定める条例や、これに基づく規則などで決定されます。

市職員の給与の状況

清瀬市の給与の概要(令和3年4月1日現在)



1 人件費の状況(普通会計決算)

Table with 6 columns: 区分, 住民基本台帳人口, 歳出額(A), 実質収支, 人件費(B), 人件費率(B/A). Rows for 令和2年度 and 令和3年3月31日現在.

※人件費には、特別職に支給される給与・報酬などを含まず。

2 職員給与費の状況(普通会計決算)

Table with 6 columns: 区分, 職員数(A), 給料, 職員手当, 期末勤勉手当, 計, 1人当たり給与と費(B/A). Rows for 令和2年度 and 令和3年4月1日現在.

※職員手当には退職手当を含みません。職員数は、令和2年4月1日現在の人数です。()内は、再任用短時間勤務職員であり、外書きです。給与費は、再任用短時間勤務職員を含んだ数値です。1人当たりの給与費の数値は、上記Bを再任用短時間勤務職員を含まない人数で除したものです。

3 職員の平均給料月額、平均給与月額及び平均年齢の状況(令和3年4月1日現在)

Table with 7 columns: 区分, 平均給料月額, 平均給与月額, 平均年齢, 平均給料月額, 平均給与月額, 平均年齢. Rows for 清瀬市, 東京都, 国.

※給与とは給料に諸手当を含めた額です(期末・勤勉手当は含まれていません)。国の平均給与月額には、通勤手当・時間外勤務手当などの手当が含まれていません。

4 職員の初任給の状況(令和3年4月1日現在)

Table with 4 columns: 区分, 清瀬市, 東京都, 国. Rows for 一般行政職 (大学卒, 高校卒).

5 職員の経験年数別、学歴別平均給料月額の状況(令和3年4月1日現在)

Table with 5 columns: 区分, 学歴, 経験年数10~14年, 経験年数15~19年, 経験年数20~24年. Rows for 一般行政職 (大学卒, 高校卒).

6 ラスパイレス指数

Table with 3 columns: 区分, 指数, 説明. Rows for 令和2年4月1日現在 and 平成31年4月1日現在.

7 一般行政職の級別職員の状況(令和3年4月1日現在)

Table with 7 columns: 区分, 5級, 4級, 3級, 2級, 1級, 計. Rows for 標準的な職務内容, 職員数, 構成比.

※清瀬市の給与と条例に基づく給料表の級区分による職員数です。標準的な職務内容とは、それぞれの級に該当する代表的な職務です。

8 昇給への勤務成績の反映状況(一般行政職)

Table with 4 columns: 区分, 職員数(A), 職員数(B), 比率(B/A). Rows for 令和3年度, 令和2年度.

9 職員手当の状況(令和3年4月1日現在)

Table with 4 columns: 手当名, 区分, 清瀬市, 国. Rows for 扶養手当, 通勤手当, 住居手当.

Table with 4 columns: 地域手当, 支給対象地域, 支給率, 支給対象職員数, 国の制度(支給率), 支給総額, 職員1人当たりの支給年額. Rows for 令和2年度, 令和元年度.

Table with 4 columns: 区分, 清瀬市, 国. Rows for 期末手当, 退職手当.

※期末勤勉手当の()内は、再任用職員に係る支給割合です。普通退職とは自己都合などによる退職。定年等退職とは定年、勤続などによる退職です。令和2年度に退職した職員1人当たり平均支給額・勤続年数は、普通退職が4,775千円(13.1年)、定年等退職が17,201千円(30年)でした。

10 特別職の報酬等の状況について(令和3年4月1日現在)

Table with 4 columns: 区分, 給料月額等, 期末手当等. Rows for 給料, 報酬.

11 部門別職員数の状況と主な増減理由

Table with 6 columns: 部門, 令和2年, 令和3年, 対前年増減数, 主な増減理由. Rows for 一般行政部門, 特別行政部門, 普通会計, 公営企業等会計部門.

※職員数は一般職に属する職員数であり、臨時または非常勤職員を除いています。()内は、再任用短時間勤務職員であり、外書きです。

職員人事の状況

1 職員の任免及び職員数に関する状況

Table with 10 columns: 区分, 職員数, 採用などの状況, 退職などの状況, 職員数, 対前年. Rows for 令和2年4月1日現在, 令和2年4月2日~令和3年3月31日, 令和3年4月1日, 計.

※()内は、再任用短時間勤務職員であり、外書きです。

2 職員の競争試験及び選考の状況

Table with 10 columns: 職種, 採用試験の状況, 昇任試験の状況. Rows for 保健師, 一般事務, 一般事務(経験者), 栄養士.

(注1) 係長職(短期)については選考となります。

3 職員の勤務時間その他の勤務条件の状況

(1) 職員の勤務時間 職員の勤務時間は、午前8時30分～午後5時15分の1日7時間45分、週38時間45分としています。また保育園など、特別の勤務形態によって勤務する必要のある職員も、平均週38時間45分の勤務時間としています。(2) 休暇などの概要

Table with 2 columns: 区分, 種類. Rows for 休職などの種類.

4 職員の分限及び懲戒処分の状況(令和2年度)

Table with 10 columns: 区分, 降任, 分限処分, 懲戒処分. Rows for 降任, 分限処分, 懲戒処分.

5 職員の服務の状況(令和2年度)

Table with 4 columns: 区分, 違反者数, 区分, 違反者数. Rows for 法令等及び上司の職務上の命令に従う義務, 信用失墜行為の禁止, 秘密を守る義務.

6 職員の研修及び勤務成績の評価の状況

Table with 4 columns: 区分, 研修内容等, 受講者数. Rows for 職層別研修, 職員研修所, 国・東京都関係研修, 民間等派遣研修, ブロック合同研修, 内部研修.

(2) 勤務成績の評価の状況(令和2年度) 職員の業務成績、業務能力及び業務態度などについて、客観的かつ継続的に把握することにより、職務に対する意欲の向上を図るとともに、能力開発、指導育成及び昇任選考などに反映し、公正な人事管理を行うことを目的として業績評価を行っています。

Table with 4 columns: 区分, 基準日/評定期間, 評定対象者, 評定項目, 評定結果. Rows for 区分, 基準日/評定期間, 評定対象者, 評定項目, 評定結果.

7 職員の福祉及び利益の保護の状況

Table with 4 columns: 区分, 事業内容. Rows for 市町村職員共済組合, 清瀬市職員共済会.

Table with 6 columns: 区分, 傷病, 死亡, 勤務条件に関する措置の要求の状況, 不利益処分に関する審査請求状況, 苦情処理の状況. Rows for 公務災害, 通勤災害.

8 職員の休業の状況

Table with 4 columns: 区分, 育児休業取得者数, 部分休業取得者数, 育児短時間勤務取得者数, 合計. Rows for 男性職員, 女性職員, 合計.

社会福祉法人上宮会グループ 清瀬リハビリテーション病院. 診療科目: 内科, 呼吸器科, 消化器科, 小児科, リハビリテーション科, 歯科. 病床数: 168床. 診療受付時間: 内科・小児科, 歯科.

社会福祉法人上宮会グループ 特別養護老人ホーム(指定介護老人福祉施設) 上宮園. 特養 定員 100床. ショートステイ 定員 8床(他空床利用10床). デイサービス 1日 25名. 居宅介護支援事業所.

相続・遺言・遺産整理・相続税申告・家族信託・成年後見・その他裁判 「これから」の安心を創造する 東京けやき法律事務所. 弁護士 小池良. 法律相談 30分3,000円(税込). 相続・交通事故は初回30分無料.

お庭の事なら個人邸専門の (株)庭屋中村へ. 植木剪定1本の高さと値段. 造園・土木作業の価格の目安. 0120-194-284.