



主な内容

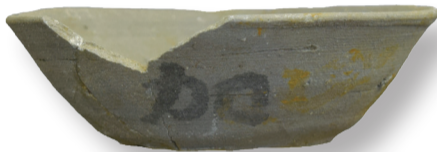
- ② 9月は食生活改善普及運動月間
- ③ 東京都自殺対策強化月間～自殺防止！東京キャンペーン～
- ④ 令和4年度 敬老祝金
- ⑤ 水道サポーター交流会 清瀬梅園給水所で応急給水体験

発行：清瀬市 編集：企画部シティプロモーション課 〒204-8511 清瀬市中里五丁目842 ☎042-492-5111(代表) FAX 042-492-2415 メール：kouhou@city.kiyose.lg.jp

清瀬の「古代」は面白い。

下宿内山遺跡

下宿三丁目にある清瀬水再生センターの建設に伴い、昭和51年～57年の間に発掘調査が行われた遺跡です。この遺跡からは、縄文時代の住居、古代の有力者層の居館など、縄文～近現代までの遺構・遺物が確認されています。



【主な出土品】墨書土器*
*墨書土器…古代において土器に墨で絵や文字を書き記したものの総称。

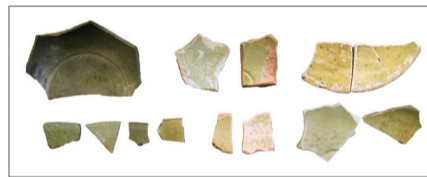


清瀬市郷土博物館

下宿内山遺跡、野塩地域遺跡群の出土品が一部展示されています。

野塩地域遺跡群

野塩西原遺跡、野塩前原遺跡や、四中の南側に位置する野塩外山遺跡を含む複数の遺跡が集積しています。縄文時代や奈良・平安時代の住居や土器が出土したことから、かつての居住地であったことがわかっています。



【主な出土品】左：^{りょくゆう}緑釉陶器、右：竪穴式住居出土瓦

入場無料！

展示品は
たっぷり
150点以上！



特別展 「古代武蔵と清瀬」

9月18日(日)～10月23日(日) 午前9時から午後5時まで

期間

※最終入場は午後4時30分。
※休館日(9月20日・26日、10月3日・11日・17日)を除く。

場所

郷土博物館 2階 ギャラリー

清瀬市には、柳瀬川流域の拠点集落とされる下宿内山遺跡や、カマドに瓦を使用した竪穴式住居が見つかった野塩地域遺跡群のような、特徴的な古代の遺跡が存在しています。

- 本展示では、清瀬を含んだ柳瀬川流域の古代の遺跡に焦点をあて、
- ①古代武蔵と東山道武蔵路
 - ②柳瀬川中流域の古代遺跡

- ③野塩地域遺跡群 ー悲田処比定地説・瓦の出土した住居ー
 - ④下宿内山遺跡 ー流域の拠点集落の可能性ー
 - ⑤清瀬の古代の終焉 ー中世へー
- といった5つのテーマに沿って、清瀬の「古代」を紹介します。
- ☎郷土博物館 ☎042-493-8585

受付ボランティア募集中！

会期中、会場内の受け付けや見守りをお手伝いいただきボランティアを募集します。ご協力いただける方には、特典として、今回の特別展の図録をさしあげます。歴史や遺跡が好きの方、本展と一緒に盛り上げていただける方からのご応募をお待ちしています。

☎18歳以上の方で会期中1回以上活動できる方

【活動期間】9月18日(日)～10月23日(日)午前の部＝午前9時30分～午後1時、午後の部＝午後1時～4時30分(いずれも途中休憩あり、休館日を除く)

☎9月10日までの午前9時～午後5時(月曜日休館)に電話で郷土博物館 ☎042-493-8585へ

※9月17日(土)に説明会及び内覧会を予定しています。