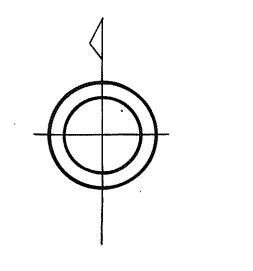


16	
22	23
29	30



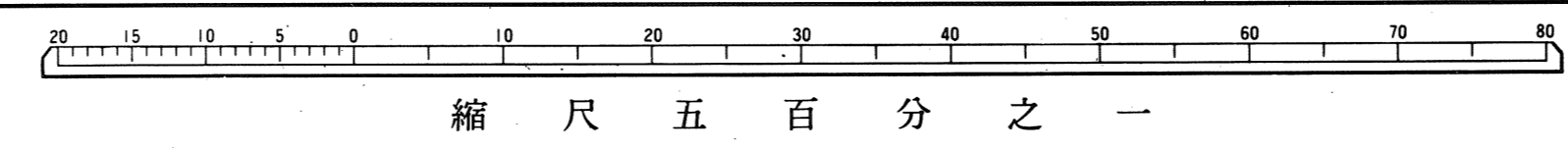
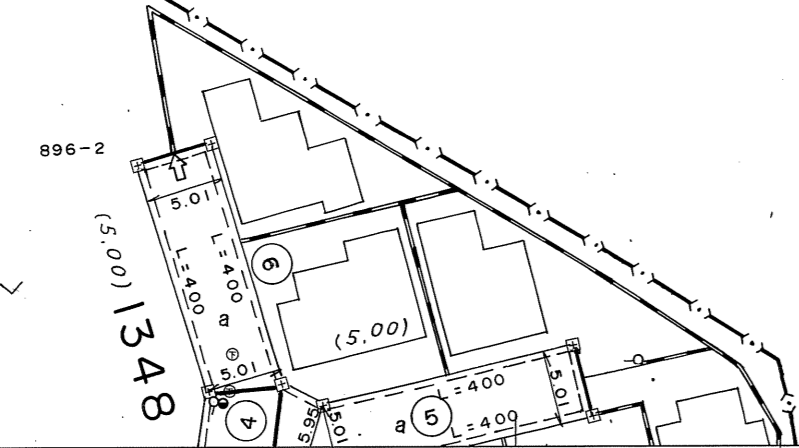
道路台帳平面図 二十三号

昭和六十三年八月補正製
昭和六十三年三月三十一日補正

国際航業株式会社調製

新 座 市

清 瀬 市



撮影 昭和三十二年七月
測量 昭和三十二年一月 ステレオプロッター-A8
現 状 昭和三十二年一月
座 標 系 東京区系
等高線間隔 1m

この測量成果は、建設省国土地球院の承認及び助費を得て、同院所定の測量簿及び測量成果表を提出して得たものである。
(承認番号) 昭和三十二年四月