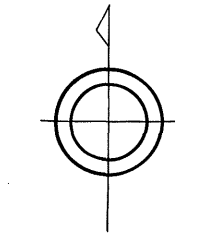
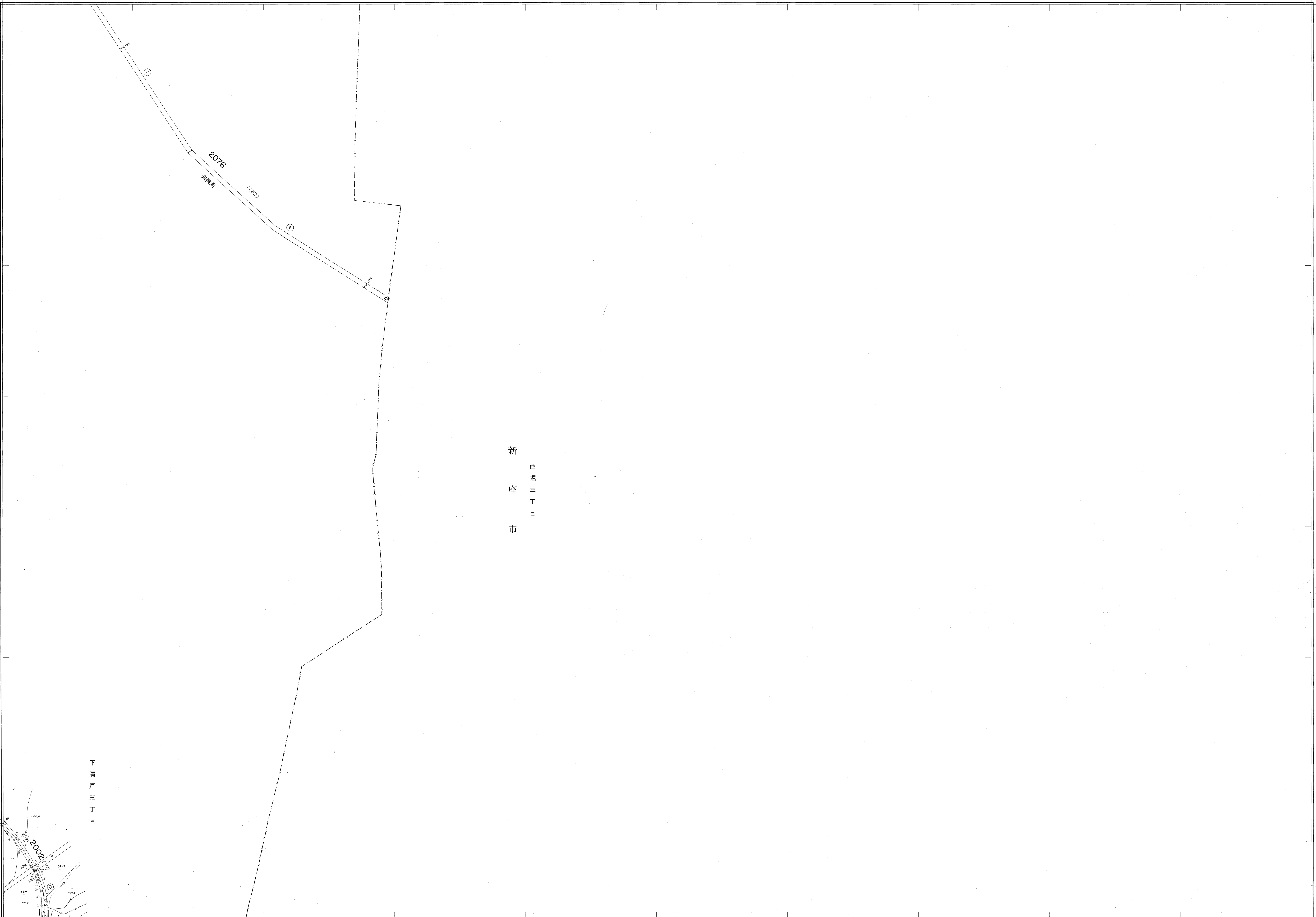


29	30
38	39
48	49

昭和六十三年八月調製
 昭和六十三年三月三日補正
 昭和六十三年二月一日補正

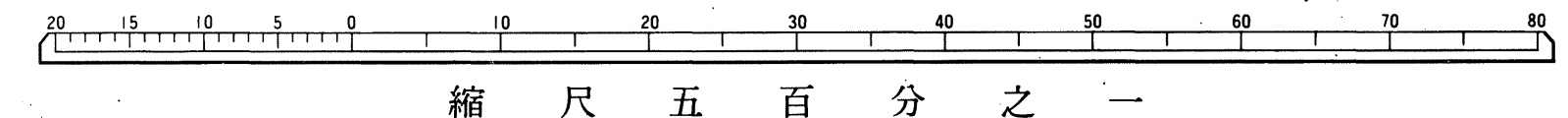
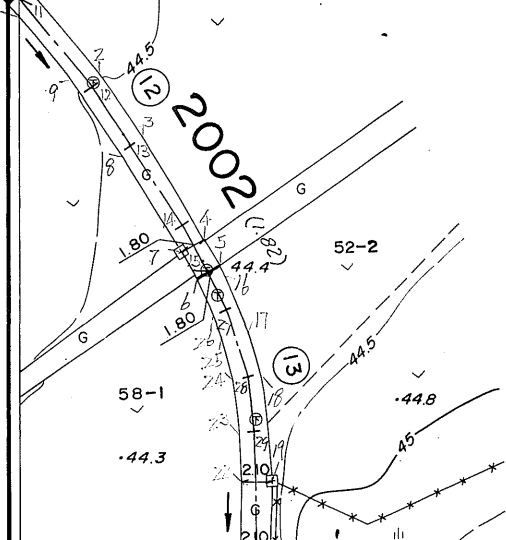


道路台帳平面図
 三十九号



新座市
 西堀三丁目

下清戸三丁目



縮尺 五 百 分 之 一

この測量成果は、建設省国土地理院長の承認及び助費を得て、
 同院所管の測量機及び測量成果を使用して得たものである。
 (承認番号) 昭62測公第43号