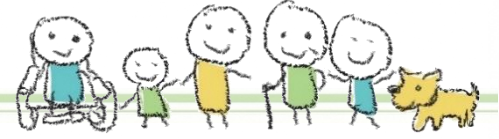


花のある公園だより vol.14

清瀬市 水と緑と公園課 2024年 2月発行



(仮称)花のある公園では、公園のオープン前から市民と一緒に公園をつくるプレパーク事業をしています。いよいよチャレンジ期間が終わり、令和6年度は整備工事がはじまります。

ナチュラル
ガーデンで
育ててきた

新年度から公園整備工事に入るため、ナチュラルガーデンの多年草たちを
必要な施設や個人にお分けします

多年草を 家や職場で育てませんか？

今まで公園予定地で大切に育ててきて、みなさんの目を楽しませてくれた多年草のお花たち。新年度から公園整備工事が行われるため、そのままにできません。そのため、配布日に来てくださった市民や市内の各種施設にお分けします。どんな花が咲き、どう育てるかなどはその場でコーディネーターが説明いたします。ガーデンで育てている植物を、掘り取ってお持ち帰りいただきます。1年後には多年草は増えていますので、掘った分は戻していただいてもいいし、そのまま楽しんでいただいてもかまいません。

配布日

2月28日、3月6日、13日 水

10時～11時 集合場所:(仮称)花のある公園 建物横

※市内在住・在勤・在学。コミュニティガーデンやコミュニティファーム活動参加者の方

持ち物

掘り取った植物を持ち帰るためのビニール袋。園芸用手袋など。
掘り取るための剣スコップなどは公園予定地にあります。

数に限りがありますので、無くなり次第終了となります。ご承知ください。

どんな花
がありますか

エキナセア ユーパトリウム・レッドドwarf ガウラ
クリスマスローズ キャットミント ミューレンベルギア
スティパ・テヌイシマ ベアグラス キキョウ パンパスグラス (ドwarf)
ルドベキア・ブラックジャックゴールドなどがあります。



2023年7月のナチュラルガーデンの風景



エキナセア



宿根フロックス
(花魁草)

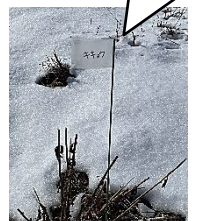


ガウラ (白蝶草)



ルドベキア・
ブラックジャック
ゴールド

切り戻しを
しましたが、
札を立てて、
みなさんのお越
しをお待ちして
います。



令和5年度は ナチュラルガーデン入門講座 を開講しました！

7月26日から11月22日の5回にわたって「ナチュラルガーデン入門講座」（講師：木村智子さん〈1級造園施工管理技士〉）を開催しました。20名の受講生と近年注目されている多年草を使った花の空間づくりと楽しみ方について学びました。そのレポートと、ポイントをお伝えします。

1回～2回はコミュニティプラザひまわりで。座学で、基礎を学びました



座学の内容：

- ナチュラルガーデンの特徴
- 植物の基礎知識
- 花壇デザインの基礎
- 生物多様性やまちづくり等



ポイント
多年草ってどんな植物？

何年にもわたって成長し、毎年同じ時期に花を咲かせる植物です。一年草と比べ、種類を選べば暑さや寒さに強く、手間が少ないながらもボリュームのある花の風景をまちなかに創ることができる植物たちです。冬に地上部を枯らして休眠する「宿根草」も多年草の一種。多年草を使うガーデンは、近年大きく注目され、都立公園でも「東京パークガーデンアワード」が開催され、その普及に力が入れられています。

植物のパターン図を使い実際に手を動かして、花壇デザインの基礎を学びました。どんな風景を創りたいかをイメージしてデザインするのがポイント！

3回～5回は（仮称）花のある公園のナチュラルガーデンでお手入れの実習

実習の内容：

- ガーデンの観察 ● 切り戻し
- 季節によって違う草取りのコツ
- 株分けや植え付けのコツ
- 植物を利用した楽しみ方等



東京パーク
ガーデンアワード
ホームページ



実習で株分けにも挑戦。やってみると簡単で達成感があるとの感想も…

多年草は何年か経つと大きく育つので、株をいくつかに分けて、増やすことができます。この作業を「株分け」と言います。ナチュラルガーデンでは増えた植物で、ガーデンをより美しくできます。増えた苗を交換すれば、近所とのコミュニティづくりにも繋がり、色々な可能性を持っています。

どんな多年草があり、どんな特徴を持つかなど説明を聞きました。



ポイント
株分けって何？
何かいいことあるの？

ポイント
ナチュラルガーデンは自然や環境を守るのに役立つの？

四季折々に花が咲く、多くの種類の多年草を植えることで、昆虫の蜜源や食草になり、生態系ピラミッドの底辺を支える植物の種類と量をまちの中に増やすことができます。その結果、昆虫を食べる小鳥の命や、その上位にいる鷹などの生きものの命を支えるようになります。実際にガーデンでたくさんの昆虫が飛ぶ姿を見ることは、子どもたちの環境教育にも役立ちます。

Facebookの動画に移動します



昆虫がたくさん来ている様子が見られます

QRコードをチェックしてくださいね！

各種 SNS で情報をお届けしています！

これまでフェイスブックとインスタグラムで情報をお届けしていましたが、LINEの利用者が世代を問わず多いとのことで、どなたにも情報が届くように LINE での発信もしています。



フェイスブック: Kiyose
花のある公園プロジェクト
www.facebook.com/FlowerPark.KIYOSE



インスタグラム:
@flowerpark.k

