



主な内容

- ②来て、見て、体験しよう！！ 2023 きよせの環境・川まつり
- ③台風・豪雨に備えて
- ④電力・ガス・食料品等価格高騰重点支援給付金
- ⑤带状疱疹の予防接種費用を助成

市報

# きよせ

発行：清瀬市 編集：経営政策部シティプロモーション課 〒204-8511 清瀬市中里五丁目842 ☎ 042-492-5111 (代表) FAX 042-492-2415 メール：kouhou@city.kiyose.lg.jp

あ  
の  
夏、  
ふ  
た  
た  
た  
び



詳しくは2面へ

今年の清瀬ひまわりフェスティバルは予約制です

# 4年ぶりに開催！ 清瀬ひまわりフェスティバル

期間：7月22日(土)から30日(日)までの午前9時～午後4時

会場：下清戸三丁目地区 ※事前予約制。

新型コロナウイルス感染症の影響で現地開催を見合わせていた「清瀬ひまわりフェスティバル」を、4年ぶりに開催します。暑さ対策のため7月開催とするほか、混雑緩和のため事前予約制とするなど、実

施方法を見直しました。ご確認のうえご来場ください。  
☎清瀬ひまわりフェスティバルコールセンター☎03-6744-4753  
(7月1日から、土・日曜日、祝日を含む午前8時30分～午後7時)

## 清瀬ひまわりフェスティバル

石井ファーム(代表：石井善輝氏)、小寺ファーム(代表：小寺宏一氏)をはじめ地元の多くの農業者や関係者の方々と、清瀬市農ある風景を守る会のご協力により、**約24,000平方メートルの広大な農地に約10万本のひまわりが花を咲かせます。**期間中は、会場内でのダンス、バンド演奏などをはじめ、清瀬産の新鮮な野菜やひまわりの切り花の販売などを行います。  
再開と継続のためにガバメントクラウドファンディングを実施しています。

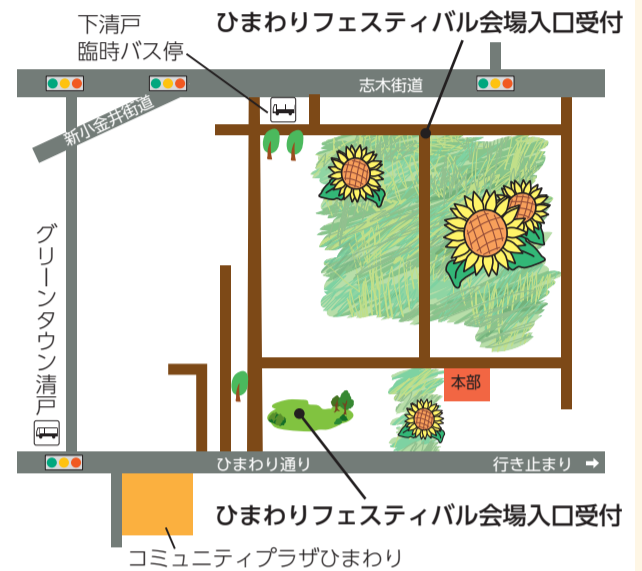
## 7月1日(土)から予約開始

QRコードまたはひまわりフェスティバルのホームページからお申込みください。予約はこちら



## アクセス

**専用駐車場はありません。**  
公共交通機関をご利用ください。  
(1)無料シャトルバス＝西武池袋線清瀬駅北口アミュー前臨時バス乗り場乗車。[下清戸臨時バス停]下車、徒歩3分  
(2)路線バス＝西武池袋線清瀬駅北口西武バス2番乗り場【清61】志木駅南口行、【清61-1】新座営業所行、【清61-2】中清戸東行【清61-3】新座駅南口行に乘車。[グリーンタウン清戸]下車、徒歩約6分  
(3)徒歩＝清瀬駅北口から35分(約2.6km)



◆**写真コンテスト**＝【題材】フェスティバル会場のひまわり  
☎アマチュアの方【作品】カラー(合成写真・組写真は不可)、推奨サイズ1,536px×2,138px(300万画素相当)以上、1人1点まで☎8月11日までに申込みフォームへ(注意事項をご確認のうえ、ご応募ください)  
☎産業振興課農政係☎042-497-2052



申込みフォーム

◆**写生コンテスト**＝【題材】フェスティバル会場または市立小・中学校で育てたひまわり  
☎市内在住・在学の小・中学生【作品】八つ切り判(271mm×382mm)以下で、水彩、油彩などで描いた未発表の自作品。1人1点まで☎9月15日(必着)までに、応募票を作品の裏面に貼付し、市立小・中学校の在校生は学校へ、それ以外の方は窓口または郵送で、産業振興課農政係☎042-497-2052へ

来て、見て、体験しよう！！

## 2023 きよせの環境・川まつり

【日時】7月22日(土)午前9時～午後2時 【会場】台田運動公園

清瀬市の豊かな自然と身近な環境を守り、次世代に引き継いでいくためのイベント「2023きよせの環境・川まつり」を、4年ぶりに開催します。環境問題に関する取組みなどの展示、食品販売、ゲームコーナー、川遊びなどが行われ、清瀬が誇る自然を楽しめるイベントです。「環境保全の主役は私たち」であることを、来て・見て・体験してください。  
☎きよせの環境・川まつり実行委員会事務局(環境課環境政策係)☎042-497-2099



川のイベント(2019年の様子)

### ◆イベント

- ①川のイベント＝川遊び、ウォーターバルーン、たらい舟、いかだコンテスト(健康状態によっては、ご利用をお断りさせていただく場合があります。また、川に入る際は、運動靴が必要です。イベントは当日の天候によって、中止となる場合もあります)
- ②陸のイベント＝パネル展示、食品販売、クイズ、スタンプラリー
- ③川柳コンテスト＝「環境、自然、生き物、川など身近なもの・ことについて」の川柳(5・7・5の17音)を募集します。



陸のイベント

【投句方法】事前募集は、市内公立小学校に設置してある投句箱、市ホームページまたは直接環境課窓口へ。当日まつり会場でも募集します  
【結果発表】10月上旬に市ホームページなどで入選者を発表予定です  
※イベントについて詳しくは市ホームページ内「きよせの環境・川まつり」特設ページを確認してください。情報は随時更新します。  
詳しくはこちら



## 親と子の環境教室

清瀬市・東村山市・東大和市・武蔵村山市の4市で構成する空堀川水環境確保対策会では、環境問題について関心を深めることを目的に「親と子の環境教室」を開催します。  
夏休みの1日に親子で環境問題を考えるきっかけづくりとしてぜひご参加ください。  
☎市内在住の小学生とその保護者。先着25組☎8月4日(金)午前7時45分集合、午後5時解散予定(雨天決行)場埼玉県立川の博物館(埼玉県大里郡寄居町小園39、一部有料施設あり。

集合・解散は市役所本庁舎。現地へは貸し切りバスで移動します)☎昼食(軽食のレストランあり)・飲み物(自販機あり)・雨具・帽子など熱中症対策用具・着替え(水を使った有料施設使用の場合。更衣室あり)、タオル、靴(かかとの留まるもの)、入場料(保護者分240円)  
☎7月3日～14日に電話(土・日曜日を除く午前9時～午後5時)または申込みフォームで環境課環境政策係☎042-497-2099へ



申込みフォーム

## 新型コロナワクチン接種

### ◆ワクチンに関する各種問合せ先

- ・清瀬市新型コロナウイルスワクチン接種専用コールセンター  
市で行う新型コロナウイルスワクチン接種や接種券に関すること。  
☎042-497-1507(土・日曜日、祝日を除く午前9時～午後6時)
- ・東京都新型コロナウイルスワクチン副反応相談センター  
接種後の副反応に関すること。  
☎03-6258-5802(24時間、年中無休)☎03-5388-1396(都ホームページにあるFAX相談票を使用してください)
- ・厚生労働省新型コロナワクチンコールセンター  
新型コロナウイルスワクチン接種に関すること。  
☎0120-761770(午前9時～午後9時、年中無休)(市ホームページ)



最新情報は  
こちら

## 納税にご協力を

■夜間納税・納税相談☎7月26日(水)・27日(木)午後8時まで  
■日曜納税・納税相談☎7月30日(日)午前9時～午後4時

■土曜納税・納税相談☎7月8日(土)午前9時～正午  
場いずれも市役所徴収課窓口☎徴収課徴収係☎042-497-2045

# 台風・豪雨に備えて

いざ! というときに取るべき行動を確認しましょう

「自らの命は自らが守る」意識を持ち、災害リスクと取るべき行動を確認しましょう。以下のフローチャートを進めてください。

## 1.「清瀬市防災マップ・洪水ハザードマップ」で、自宅がある場所に色が塗られている

はい いいえ  
屋内で安全を確保しましょう  
ただし、周り比べて低い土地や崖のそばなどにお住まいの方は2へ進む。

## 2.水害などの災害の危険があるので、原則として自宅外に避難が必要

ただし、洪水ハザードマップで自宅に色が塗られていて、浸水の危険があっても、次のような場合は「屋内安全確保」ができます。

### 屋内安全確保ができる「3つの条件」

- ①家屋倒壊等氾濫想定区域に入っていない
  - ②浸水深(浸水する深さ)より居室は高い
  - ③水がひくまで我慢でき、水・食料などの備えが十分
- ※清瀬市の家屋倒壊等氾濫想定区域は、河川に面しておおむね50～60m程度です。詳しくは防災防犯課にお問い合わせください。

3つの条件に当てはまらない  
3つの条件に当てはまる  
屋内で安全を確保しましょう

### さまざまな避難先の検討

- ◆警戒レベル4避難指示が出たら、避難しましょう。
- ◆避難所だけが避難先ではありません。安全な場所に住んでいる親戚や知人宅、ホテル・旅館などの避難先を検討しましょう。
- ◆避難に時間を要する方(高齢者や障害のある方)は警戒レベル3高齢者等避難が出たら、避難しましょう。

例年7月から10月にかけて、日本に接近・上陸する台風が多くなります。令和元年の台風19号では広範囲に甚大な被害が発生しており、今後も台風・豪雨に対する備えが重要です。今一度、水害に備えましょう。☎防災防犯課防災防犯係☎042-497-1847

## 「清瀬市防災マップ・洪水ハザードマップ」は、市ホームページからも確認できます!

「清瀬市防災マップ・洪水ハザードマップ」は、市ホームページからも確認できます。しかし、災害が予想される際はホームページがつながりにくくなることも考えられます。いざというときに備え、PDF版をスマートフォンなどにダウンロードしておくことをお勧めします。詳しくはこちら



## 雨水浸透施設設置助成制度

雨水浸透施設は、集中豪雨や台風などによる浸水被害の軽減を図るとともに、地下水の地中への浸透を促進することで自然環境の保全に役立ちます。市は、雨水浸透施設(雨水浸透ます)を設置する方に対し、設置費用の一部を助成します。

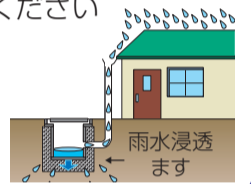
【助成対象者】市内に一戸建て住宅・共同住宅・併用住宅(住宅部分が50㎡以上のものに限る)を所有する方(その他複数の要件あり)

【助成金額】限度額がありますのでお問い合わせください

【手続き方法】工事に係る契約を締結する前に清瀬市指定工事店へご相談ください☎下水道課施設計画係☎042-497-2532



詳しくはこちら



## 第17回清瀬市政世論調査を実施

～市民の皆さんのご意見をお聞かせください～

市では、皆さんの生活環境に対する評価や市へのご要望、ご意見などを把握し、今後の市政に反映させるための資料として、無作為で抽出した18歳以上の市民1,000人の方を対象に3年に1度市政世論調査を行っています。

調査票が届きましたら回答にご協力ください。

【調査期間】7月3日(月)～19日(水)

☎シティプロモーション課プロモーション係☎042-497-1808

## 介護保険料・国民健康保険税・後期高齢者医療保険料の令和5年度 納税通知書・決定通知書を発送

介護保険料・国民健康保険税・後期高齢者医療保険料の令和5年度納税通知書・決定通知書を発送します。

下記発送日から1週間経っても届かない場合はお問い合わせください。

種別	対象	発送日	問合せ
介護保険料	清瀬市の介護保険の資格をお持ちの65歳以上の方	7月11日(火)	介護保険課管理係 ☎042-497-2079
	※年金天引きまたは口座振替での納付の方は「介護保険料額決定通知書」、納付書での納付の方は「介護保険料納入通知書」。		
国民健康保険税	清瀬市の国民健康保険加入者のいる世帯の世帯主	7月13日(木)	保険年金課国保係 ☎042-497-2048
後期高齢者医療保険料	清瀬市の後期高齢者医療制度の資格をお持ちの方	7月13日(木)	保険年金課高齢者保険係 ☎042-497-2050

### ◆介護保険料減免申請

所得段階が第2・3段階で世帯の収入額などの要件に該当した方  
【申請方法】介護保険課窓口にある申請書に必要事項を記入し、直近3か月の収入が分かるもの、預貯金の額が確認できるすべての通帳、家賃支払額を確認できるものを添付して申請

【4月に遡った申請期限】7月31日(月)

東京都シルバーパス購入予定の方(70歳以上の方)

東京都シルバーパスを購入予定の方で、介護保険料の納入通知書(決定通知書)を所得確認資料として使用する予定の方は、通知書を紛失しないようご注意ください。

☎介護保険課管理係☎042-497-2079

### ◆国民健康保険税

納税義務者は住民票上の世帯主です。世帯主が加入してなくても、ご家族が加入している場合は世帯主宛に発送します。加入者について詳しくは納税通知書の9ページをご確認ください。

☎保険年金課国保係☎042-497-2048

### ◆後期高齢者医療保険料

保険料率は2年ごとに見直しされ、東京都内で均一です。

☎保険年金課高齢者保険係☎042-497-2050

## 後期高齢者医療制度 保険証・認定証を発送します

8月から保険証の負担割合が変更となる方には、新しい保険証を簡易書留で7月10日(月)に発送します。負担割合の変更がない方は現在の保険証をそのまま使用できます。

すでに認定証(限度額適用・標準負担額減額認定証、限度額適用認定証)をお持ちの方で、令和5年度も対象の所得区分に

該当する方には、7月下旬に新しい認定証を普通郵便で送付します。  
※対象の所得区分等、詳しくは市のホームページを確認してください。

☎保険年金課高齢者保険係 ☎042-497-2050



詳しくはこちら

## 国民年金保険料の納付が困難な方へ

保険料の免除申請や納付猶予などの制度があります。

被保険者、その配偶者、世帯主、それぞれの方の所得を確認しますので、令和5年度の市・都民税の申告を済ませてから申請してください。

【制度の種類】①申請免除②納付猶予(50歳未満の被保険者)③退職特例の申請免除④学生納付特例【受付期間】①～③は7月3日から受付開始、④は受付中。

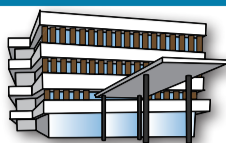
※新型コロナウイルス感染症の影響に伴う臨時特例の免除・納付猶予申請は令和5年6月分まで、学生納付特例申請は令和5年3月分まで申請可能です。

※上記については、マイナポータルから電子申請ができるようになりました。詳しくは日本年金機構またはマイナポータルホームページをご確認ください。

☎保険年金課年金係 ☎042-497-2049

## 今月の納期

◆固定資産税・都市計画税(第2期) ◆国民健康保険税(第1期) ◆後期高齢者医療保険料(第1期) ◆介護保険料(第1期) 7月31日(月)までに納めてください。



# 清瀬市役所 おしごと★図鑑

第3回  
障害福祉課

今回は障害福祉課の2つの係を紹介します。

☎シティプロモーション課プロモーション係 ☎042-497-1808

<b>こんな仕事をしています!</b>	○庶務係…障害のある方の医療費助成や各種手当の申請受け付け、精神障害者保健福祉手帳や自立支援医療(精神通院)の申請受け付けなどを行っています。 ○障害福祉係…身体障害者手帳や愛の手帳に関する手続きや、障害福祉サービスの支給決定などを行っています。
<b>こんな支援をしています</b>	○障害の程度によって対象となる手当や医療費助成はさまざまです。また、制度によって要件が複雑なこともありますので、丁寧な説明を心がけて安心して制度を利用してもらい、漏れのないよう支援を行っています。 ○障害のある方それぞれに合ったサービスや支援を行うため、面談や訪問調査を通じてその人その人に必要なことを見極め、障害福祉サービスの支給決定を行っています。
<b>最近のホットな話題!</b>	市の障害福祉の方針を決める「清瀬市障害者計画・第7期障害福祉計画・第3期障害児福祉計画」を策定中! 令和4年度にアンケートを行い、その内容を反映した計画策定の準備をしています。
<b>ここも見てほしい!</b>	障害のある方への理解を深めていただくため、12月の障害者週間では、市報で取り組みを紹介したり、市内事業所に通う方が手作りしたさまざまな品物を、市役所ホールで展示しています。力作ぞろいですので、ぜひご覧ください。



いずれも令和3年度の展示の様子

次回は、産業振興課

## 清瀬市立科山荘 年末年始の予約

市内在住・在勤者向けに12月29日(金)~令和6年1月4日(木)の立科山荘の宿泊予約受け付けを、7月8日(土)午前9時から電話のみで開始します。年末年始料金は一律8,400円です。

☎☎清瀬市立科山荘 ☎0267-51-2300または ☎0120-54-8977へ(市内の自宅固定電話からのみ使用可)

## 消費生活相談の現場から

注意! 「確実に儲かる株の情報をお教えします」は詐欺です!

**【事例】** 老後資金に不安を感じていたところ「最低でも株価が8倍に高騰します!」「提供するの株急騰確定の銘柄だけ!」といった株情報の勧誘メールが頻りに届くようになった。メールに添付されたURLを開いてみると「当社は大手証券会社のOBが多数在籍し、極秘ルートを通じ一般には知られていない特別な株情報を提供できる」と宣伝されていた。広告のうたい文句に惹かれ20万円を送金し、教えられた銘柄に投資してみたが利益は出なかった。その後も勧誘されるたびに情報を購入し続け、気づけば1千万円以上を失ってしまった。

**【アドバイス】** 株式やFXなどの投資に関する情報を提供し顧客から報酬を得る事業者は、投資助言業として金融商品取引法に基づく登録が必要で、登録された事業者は金融庁のウェブサイトで公表されています。また契約時に契約書面の交付が義務づけられ、顧客は書面を受領した日から10日間はクーリング・オフが可能です。事例の勧誘業者

は金融庁の登録が無く契約が無効になることに加え、契約書面を交付しておらず書面不交付としてクーリング・オフが可能と思われました。ところがホームページ上の所在地は虚偽で、登記も無かったため事業者の居場所が分からず、被害金を取り戻すことはできませんでした。このように被害救済が受けられる法的根拠があったとしても、現実的には回収困難な場合があります。トラブルに遭わないために、まずは金融庁のウェブサイトで金融商品取引業法に基づく登録の有無を確認し、無登録業者とは取引しないことが重要です。また確実に儲かるといったうまい話は無いと肝に銘じ、安易に乗らないようにしましょう。お困りの際は消費生活センターに相談してください。

☎消費生活センター ☎042-495-6212 (相談専用) ※つながらない場合は ☎042-495-6211へ



## 募集 清瀬市立小学校における臨時的任用教員

下記の教員免許状を持ち、清瀬市立小学校において正規教員の代替として勤務いただける方(下表参照)を募集しています。  
**【職務内容】** 正規教員の代替として勤務(授業及び学級担任や校務分掌を担当) **【給与】** 月額約248,700円(新卒者・大学卒の場合、経験による加算有)  
**【勤務時間】** 1週間につき38時間45分(正規教員と同様とする) 期任用開始日から令和6年3月下旬まで(各校の春季休業開始日の前日まで) 申問事前に電話連絡のうえ、直接窓口(土・日曜日、祝日を除く午前8時30分~午後5時) または郵送で履歴書・職務経歴書及び教員免許状の写しを教育指導課教職員係 ☎042-497-2553へ

間45分(正規教員と同様とする) 期任用開始日から令和6年3月下旬まで(各校の春季休業開始日の前日まで) 申問事前に電話連絡のうえ、直接窓口(土・日曜日、祝日を除く午前8時30分~午後5時) または郵送で履歴書・職務経歴書及び教員免許状の写しを教育指導課教職員係 ☎042-497-2553へ

教員免許状	勤務形態	勤務場所	人数
小学校(全科)	臨時的任用教員(産育休代替)	市内小学校	若干名
小学校(全科)	臨時的任用教員(欠員補充)	市内小学校	若干名

## 電力・ガス・食料品等価格高騰重点支援給付金

市では、住民税非課税世帯等に対して1世帯3万円の給付に向けた準備を進めており、給付金の対象になるとされる世帯に7月中旬~8月上旬頃に通知を送付する予定です。詳細が決まり次第、市報や市ホームページでお知らせします。現時点でのお問い合わせは、右記コールセンターへお願いします。

☎清瀬市給付金コールセンター ☎0120-003691 (7月3日から開設。土・日曜日、祝日を除く午前9時~午後5時)

**【詐欺に注意!】** 国や市が現金自動預払機(ATM)の操作をお願いしたり、受給にあたり手数料の振り込みを求めることは絶対にありません。

## ひとり親の養育費確保の支援

養育費を確実に受け取るため、手続き開始に伴う経費を補助します。事前にご相談ください。

☎市に住民登録があるひとり親の方(その他条件あり)

**【補助内容】**  
①養育費保証契約締結経費(上限50,000円) ②公正証書等作成経費(上限43,000円) ③戸籍抄本等取得経費(上限7,600円)

☎☎養育費保証契約を締結した日、公正証書等を作成した日、家庭裁判所の調停申し立て及び裁判の日以降6か月以内に申請書に必要な書類を添付し、直接窓口または郵送で子育て支援課子育て支援係 ☎042-497-2088へ ※年度の途中で受け付けを終了する場合があります。



詳しくはこちら

## 清瀬市名誉市民 澄川喜一氏が ご逝去されました



澄川喜一氏

長年、清瀬で創作活動をされ、キョセ ケヤキ ロードギャラリーなどの市の事業に多大なるご尽力をいただいた澄川喜一氏が4月9日にご逝去されました。

澄川氏は、昭和6年、島根県鹿足郡六日市町(現吉賀町)に生まれ、昭和27年、東京藝術大学に入学。昭和54年、ライフワークとなる「そりのあるかたち」の制作を開始。以後、作品制作と並行し、東京湾アクアライン川崎人工島「風の塔」や「東京スカイツリー®」のデザイン監修など、大規模なプロジェクトにも参加されました。平成24年には清瀬市名誉市民に選定、令和2年11月3日に文化勲章を受章されました。

心より哀悼の意を表し、ご冥福をお祈りいたします。



そりのあるかたち'90 (キョセ ケヤキ ロードギャラリー)



平和の塔(中央公園)



清瀬の流れ(清瀬けやきホール)

市内に澄川喜一氏の作品が設置されています。また、文化勲章を受章された際のインタビュー動画を配信しています。ぜひ、ご覧ください。



インタビュー動画はこちら

### 下宿市民プールの閉鎖について

下宿市民プール(下宿二丁目559番1)は昭和54年7月にオープン以来、最盛期(昭和59年ごろ)には、1日平均630人のご利用がございましたが、令和4年には利用者数が1日平均90人にまで減少していることに加え、建設から44年が経過し、老朽化が著しく改修に多額の経費が必要なことから閉鎖させていただくこととなりました。

長きにわたりご利用いただき、誠にありがとうございました。

☎生涯学習スポーツ課生涯学習スポーツ係 ☎042-497-1816

### 令和5年度第1回全国瞬時警報システム(Jアラート)の全国一斉情報伝達試験を実施

大規模災害などの発生時に国からの緊急情報を伝達する全国瞬時警報システム(Jアラート)を使用した情報伝達試験が、全国一斉に行われます。市内でもすべての防災行政無線を起動し、試験放送を行いますので、ご了承ください。

**【実施日時】**7月12日(水)午前11時  
**◆試験放送の内容**  
 (上りチャイム音)「これはJアラートのテストです(3回繰り返し)。(下りチャイム音)  
**☎**防災防犯課防災防犯係 ☎042-497-1848

### 带状疱疹の予防接種費用を助成

令和5年4月1日以降に受けた带状疱疹の予防接種費用を助成します。対象ワクチンのどちらか一方のみを助成します。

**☎**接種日に市に住民登録のある50歳以上の方 **期**7月3日(月)から受け付け。接種後1年以内に申請 **【申請方法】**国内の医療機関(市内の医療機関は市ホームページでご確認ください)で全額自己負担で接種後、健康推進課窓口にて申請。審査後、助成額を口座に振り込みます。

**【提出書類】**①健康推進課窓口または右記QRコードから入手できる申請書および請求書②領

収書③ワクチンの種類及び被接種者氏名が記載された書類(接種済票や予診票の写しなど) **持**印鑑、被接種者名義の振込口座のわかる通帳など

**◆带状疱疹とは**  
 带状疱疹は加齢や疲労、免疫力の低下などの理由により体の片側に赤い水ぶくれが带状に現れる病気です。重症になった場合、後遺症として長期間の神経痛が残ることがあります。

**☎**健康推進課健康推進係 ☎042-497-2075へ



詳しくはこちら

助成の対象となるワクチン名	助成額・回数
乾燥弱毒生水痘ワクチン「ビケン」	上限3,500円(1回)
シングリックス筋注用	1回あたり上限9,000円(2回)

ワクチンの予約方法や接種料金などについては、直接医療機関にお問い合わせください。ワクチンについての相談は市では対応できません。

### 新校開設に向けた第4回市民ワークショップ

令和11年度に新校を開設するにあたり、その基本構想・基本計画に児童・生徒、保護者をはじめ、市民の方の「想い」を反映できるように、市民ワークショップを開催します。定員25人程度(応募者多数の場合は保護者や地域住民を優先)。

**日**7月22日(土)午前10時~正午 **場**市役所本庁舎

**申**7月14日までに参加者本人が右記申込みフォームから(結果は開催日の1週間前を目途にメールでご連絡します) **☎**教育企画課企画係042-497-2537



申込みフォーム

### きよバス「野塩団地」バス停の移設を予定しています

清瀬市コミュニティバス「きよバス」の「野塩団地」バス停の移設を予定しています。詳細な移設日は後日改めてお知らせします。

ご理解のほど、お願いします。

**☎**道路交通課道路交通係 ☎042-497-2090



### 禁煙外来の治療費を助成

**禁煙に取り組む市民を応援します！この機会に禁煙にチャレンジしませんか？**

治療が終了する前に登録申請が必要です。

**【禁煙外来】**禁煙外来の標準治療は、12週間にわたり計5回の禁煙治療を行います。初回はニコチン依存度の判定や禁煙補助薬の選択などを行い、その後禁煙実行継続のための治療を行います。健康保険などを利用した治療費の自己負担額は20,000円程度です。

**☎**市に住民登録のある満20歳以上の方で、禁煙外来治療を受ける方。先着15人

**【助成内容】**医療機関の禁煙外

来医療費及び薬剤費の自己負担額のうち、2分の1を助成(10,000円上限、助成対象者1人につき1回限り) ※治療を完了できなかった場合は助成の対象になりません。

**申**☎直接窓口または郵便、申込みフォームで健康推進課成人保健係

**☎**042-497-2076へ

※現在、治療に使用される一部医薬品が出荷保留となっており、禁煙外来の新規受け付けを一時停止している医療機関がございます。あらかじめ医療機関にご確認のうえ登録申請をお願いいたします。



詳しくはこちら

### 令和5年度乳がん・子宮がん検診、肺がん検診(前期)

**◆乳がん検診**  
**☎**市に住民登録のある40歳以上の女性(昭和59年3月31日以前生まれ)で、令和4年度に市の乳がん検診を受けておらず(検診は2年に1度)、現在症状もなく、勤務先などで受診の機会がない方。先着700人

**【検診期間】**下表のとおり

**場**きよせ旭が丘記念病院(旭が丘一丁目)・複十字病院(松山三丁目)・武蔵野総合クリニック(元町一丁目) **費**2,000円

**◆子宮がん検診**  
**☎**市に住民登録のある20歳以上の女性(平成16年3月31日以前生まれ)で、令和4年度に市の子宮がん検診を受けておらず(検診は2年に1度)、現在症状もなく、勤務先などで受診の機会がない方。先着500人

**【検診期間】**下表のとおり

**場**公立昭和病院(小平市花小金井

八丁目)・宇都宮レディースクリニック(元町一丁目) **費**頸がん検診1,000円、体がん検診(条件あり)1,000円

**◆肺がん検診(前期)**  
 集団で肺がん検診を行います。オプションで大腸がん検診を受診することもできます。令和5年度中に市の大腸がん検診を受診または受診予定の方は大腸がん検診のオプションは追加できません。

**☎**市に住民登録のある40歳以上(昭和59年3月31日以前生まれ)の方。

※応募者多数の場合は抽選。結果は8月上旬発送予定。

※当日の問診により検査が困難と判断した場合には、検査をお断りする場合があります。

**【実施日】**8月21日(月)・22日(火)

**場**複十字病院 **費**500円(喀痰検査・大腸がん検診を受診する場合はそれぞれ追加

で500円)

**☎**胸部エックス線検査、喀痰検査(50歳以上で喫煙指数[1日の喫煙本数×喫煙年数]が600以上の方で、受診を希望する方のみ対象)

**申**☎乳がん検診・子宮がん検診はいずれも8月31日(当日消印有効)までに、肺がん検診は7月18日(当日消印有効)までに直接窓口または申込みフォーム、はがき(右記記入例参照)で健康推進課健康推進係

**☎**042-497-2075へ



乳がん検診について詳しくはこちら 子宮がん検診について詳しくはこちら 肺がん検診について詳しくはこちら

※QRコードが読み込みにくい場合は読み込みたいQRコード以外が写りこまないよう隠してください。

**※電話での申込みはできません。**

※生活保護世帯、中国残留邦人等支援給付対象の方は、その証明書を提出すれば無料。

#### 乳がん・子宮がん検診 はがき記入例

- 乳がん・子宮がん検診申込み
- 住所
  - 氏名(ふりがな)
  - 生年月日
  - 電話番号
  - 希望する検診と現時点で受診予定の病院をご記入ください
- 乳がん検診
- きよせ旭が丘記念病院
  - 複十字病院
  - 武蔵野総合クリニック
- 子宮がん検診
- 公立昭和病院
  - 宇都宮レディースクリニック

あて先は、「〒204-8511 清瀬市健康推進課乳がん・子宮がん検診申込み担当」

#### 肺がん検診はがき記入例

- 肺がん検診申込み
- 住所
  - 氏名(ふりがな)
  - 生年月日
  - 電話番号
  - 受診希望日(複数記入可)
  - オプション検診希望の有無
  - 喀痰検査の該当有無
- ※受診希望日は左記実施日から選んでください。午前・午後のご希望がある場合はご記載ください。

あて先は、「〒204-8511 清瀬市健康推進課肺がん検診申込み担当」

#### 申込み時期に対応する受診期間(乳がん検診・子宮がん検診共通)

申込み時期	受診券発送時期	受診期間
7月1日~31日	8月下旬	9月1日~12月31日
8月1日~31日	9月下旬	10月1日~令和6年1月31日

## 催し・イベント

東村山警察署  
謎解きクイズラリー

万引き防止や子どもを狙う犯罪からお子さん自身が身を守る方法を学ぶため、謎解きクイズラリーを実施します。

**期** 7月20日(木)～8月31日(木)  
**場** 市内交番、市立図書館・児童館(ポスターが展示してあります) **問** 東村山警察署生活安全課少年係 ☎042-393-0110

※詳しくは実施場所で配布している問題用紙をご確認ください。  
※必ず保護者と参加してください。

## 夏季少年卓球大会

**対** 市内在住・在学の小・中学生  
**日** 8月18日(金)午前9時30分(受け付けは午前9時～) **場** 市民体育館  
**申** 7月3日～7月31日に下記申し込みフォームまたは生涯学習スポーツ課で配布している申込書に記入のうえ直接生涯学習スポーツ課 児童青少年係 ☎042-497-2089へ



申し込み  
フォーム

## 自然観察会

**日** 7月8日(土)午前9時～正午(午前8時45分にせせらぎ公園管理棟集合) **場** 直中里緑地保全地域(特飲み物・タオル、お持ちの方はカメラ・図鑑) **問** 清瀬の自然を守る会事務局・渡邊 ☎042-492-0710

## 講座・講演会

清瀬市男女平等推進条例を  
声に出して読む会(朗読入門)

◆男女共同参画週間記念講座(その2)

先着50人。  
**日** 7月15日(土)午後2時～4時30分 **場** アミューホール **費** 無料 **講** 谷岡理香氏 **申** 7月3日～13日に電話または申し込みフォームで男女共同参画センター ☎042-495-7002へ  
※保育あり(6か月～未就学児、先着10人。7月5日まで電話で予約)。



詳しくはこちら



谷岡理香氏

## 公立昭和病院

## 「第34回市民公開講座」開催

①骨粗鬆症の治療について～圧迫骨折、大腿骨骨折をなくそう～  
②最新の手術～当院のロボット支援下手術～

**日** 7月15日(土)午後2時30分～4時(午後2時開場) **場** 東村山市中央公民館(東村山市本町二丁目)

**費** 無料 **講** ①緑風荘病院整形外科部長 相原大和氏 ②公立昭和病院副院長 山口浩和氏 **問** 公立昭和病院地域医療連携室 ☎042-461-0052(内線2168)

(仮称)花のある公園  
ナチュラルガーデン入門講座

宿根草花壇のデザインと手入れについて学びます。

**対** 連続5回参加できる方。先着20人 **日** ①7月26日(木)、8月23日(水) ②9月27日(水)、10月25日(水)、11月22日(水)午前9時30分～正午 **場** ①コミュニティプラザひまわり ②(仮称)花のある公園 **費** 無料 **申** 7月3日午前9時から直接窓口または申し込みフォームで水と緑と公園課公園係 ☎042-497-2098へ



詳しくはこちら

第5回消費生活講座  
夏休み子どもとふれあい講座

身近な素材で草木染体験。  
**対** 小学1～6年生とその保護者。先着6組18人 **日** 8月2日(水)午後2時～4時 **場** 消費生活センター **費** 1人800円(材料費、申込み時支払い) **講** 染織工房いっぽ主宰 安井尚美氏 **申** 7月3日午前9時から直接窓口で消費生活センター ☎042-495-6211へ  
※保育あり(6か月～未就学児、先着3人、要予約)。

## 空き家と相続の無料個別相談会

空き家・空地管理士が無料で相談に応じます。先着10組。事前予約優先。1組45分。  
**日** 7月20日(木)午前10時～午後4時 **場** 市役所本庁舎(申)NPO法人空き家・空地管理センター ☎0120-336-366(市の連携協力法人)へ

## 木造住宅無料耐震相談会

建築士が無料で相談に応じます。1組50分。  
**対** 市内に昭和56年5月31日以前の旧耐震基準で建築された木造住宅を所有している方。先着6組(各枠2組) **日** 7月21日(金) ①午後1時～②午後2時～③午後3時～ **場** 市役所本庁舎(申)7月3日～14日に直接窓口または電話で都市計画課都市計画係 ☎042-497-2093へ

## 健康・福祉

中清戸オレンジハウス  
～チームオレンジ清瀬～

**対** 認知症に関心のある方 **日** 7月6日(木)・13日(木)・20日(木)・27日(木)午前10時～午後3時  
**場** 直中清戸オレンジハウス(中清戸一丁目) **費** 200円(コーヒーなどにお菓子付) **問** 介護保険課地域包括ケア係 ☎042-497-2082



詳しくはこちら

## よってこカフェinふわとん

**対** 認知症に関心のある方  
**日** 7月11日(火)・25日(火)午後2時～4時(ラストオーダー午後3時30分) **場** Caféふわとん(上清戸一丁目)  
**費** お茶代300円(税込み、茶菓子付き) **問** 介護保険課地域包括ケア係 ☎042-497-2082



詳しくはこちら

**問** 介護保険課地域包括ケア係 ☎042-497-2082

## 認知症家族会 ゆりの会

今抱えている問題や悩みを率直に語り合きましょう。  
**対** 認知症の方を介護しているご家族など **日** 7月18日(火)午後2時～3時30分 **場** 生涯学習センター **問** 介護保険課地域包括ケア係 ☎042-497-2082 **詳しくはこちら**

健康づくり推進員運営  
中里健やかクラブ

中国式ストレッチ体操と懐メロを歌います。マスクを着用してください。  
**日** 7月18日(火)午後1時30分～3時 **場** 中里地域市民センター **費** 無料 **申** 7月3日～7日の午前9時～午後5時に健康づくり推進員・熊谷 ☎090-7224-8949へ

## 健康測定会

血管年齢測定、血圧測定、物忘れ相談プログラム、脳年齢測定、食生活相談などを行います。  
**対** 清瀬市国民健康保険加入者、後期高齢者医療制度加入者。先着30人 **日** 7月20日(木)・21日(金)午前9時30分～11時30分、午後1時30分～3時30分  
**場** しあわせ未来センター(申)健康推進課成人保健係 ☎042-497-2076へ

シニアのためのケアクッキング  
～食べやすい料理を作るコツ～

栄養士による調理実演と講話です。参加者の調理はありません。試食あり。  
**対** 市内在住で18歳以上の方 **日** 7月26日(水)午前10時～11時30分 **場** しあわせ未来センター **費** 100円(材料費・消耗品費) **講** 栄養士 松村信子氏 **申** 7月3日から直接窓口または電話で健康推進課成人保健係 ☎042-497-2076へ

毎日の食事に不安のある方  
お気軽に！食生活相談

**対** 市内在住の18歳以上の方とその家族 **日** 8月2日(水)午前10時～正午(30分間隔の予約制) **場** しあわせ未来センター(申)直接窓口または電話で健康推進課成人保健係 ☎042-497-2076へ

## 成人歯科健診

むし歯や歯周病の早期発見・予防のため成人の方を対象にした歯科健診を行います。詳しくは、6月下旬に送付した受診券をご覧ください。  
**対** 市に住民登録があり、令和6年3月31日までに30歳・35歳・40歳・45歳・50歳・55歳・60歳・65歳・70歳になる方  
**【実施期間】** 7月1日(土)～11月30日(木) **場** 清瀬市歯科医師会加入医療機関 **問** 健康推進課成人保健係 ☎042-497-2076  
※訪問による歯科健診は行いません。

## 大気汚染医療費助成制度

都内に1年(3歳未満は6か月)以上在住の18歳未満で、気管支ぜん息に罹患しているなど、要件を満たす方に、認定疾病に係る医療費を助成しています。申請書の配布・提出など詳しくは市ホームページまたは下記へお問い合わせください。

**問** 健康推進課健康推進係 ☎042-497-2075

## 地域福祉活動応援助成

令和5年度中に行われるたすけあい活動などに対し、審査のうえ、助成します。

**対** 見守り・サロン活動・子ども食堂・障害や病氣を持つ方の交流活動など(立ち上げや単発事業を含む) **【助成金額】** 1事業につき原則30,000円～100,000円(内容や活動主体により基準が異なります) **【決定・交付】** 9月下旬(申)8月31日までに社会福祉協議会窓口で配布する申込書(同協議会ホームページからもダウンロード可)に必要な事項を記入し、直接社会福祉協会 ☎042-495-5333へ

## 福祉法律専門相談

法律的な問題について弁護士が無料で相談に応じます。  
**日** 7月26日(水)午前10時～正午  
**場** コミュニティプラザひまわり  
**申** 問きよせ権利擁護センターあいなっと ☎042-495-5573へ

## 市民伝言板

## 【市民伝言板利用案内】

●8月15日号掲載希望の「催し物」の原稿は、7月1日午前8時30分から7月18日まで受け付け。先着25枠。9月15日号掲載希望の「サークル仲間募集」の原稿は、8月15日まで受け付け。●利用案内は、市ホームページまたはシティプロモーション課で配布しています。必ずご確認ください。  
**問** シティプロモーション課プロモーション係 ☎042-497-1808 ☎042-491-8600 [kouhou@city.kiyose.lg.jp](mailto:kouhou@city.kiyose.lg.jp)

春季市民バドミントン大会▶ダブルス個人戦男女別A・Bクラス。多数の場合は抽選。7月16日(日)9時～(参加数により開始時間を決定します、申込みは7月8日(土)まで)。市民体育館、1人一般1,400円、中学生900円、清瀬市バドミントン連盟・川口 ☎042-497-2310

清瀬市合気道会 護身術講習会▶護身術講習会参加者募集(中学生以上)気軽に楽しく学びます。7月30日(日)9時30分～11時15分、コミュニティプラザひまわり、無料、清瀬市合気道会・足立 ☎080-5026-9659

大丈夫！心をひらいて語りあいませんか▶この気持ち誰かに聞いてもらいたい。一人で悩みを抱えていませんか。7月13日(木)、8月10日(木)13時30分～15時30分、きよせボランティア・市民活動センター、100円(通信費など)、にんじんの会・塩澤 ☎042-494-0443

### 募集

#### 柳瀬川・空堀川流域 連絡会委員

対 都内の柳瀬川・空堀川流域に在住・在勤・在学の方で連絡会(年8回程度)に出席できる方(web会議もあり)。**任期**2年間(報奨金・交通費なし)**申請**7月20日までに、柳瀬川・空堀川への思いや意見などの応募動機(800字程度)・住所・氏名・電話番号を記入のうえ、直接窓口または郵送で〒190-0023立川市柴崎町2-15-19 東京都北多摩北部建設事務所「柳瀬川・空堀川流域連絡会」事務局☎042-540-9521へ

#### 清瀬市廃棄物減量等推進員

対 市内在住の20歳以上で、市の一般廃棄物の適正な処理及びごみの減量等に熱意があり、かつ、市の施策への協力や市内一斉清掃、勉強会にて学んだ知識などを地域住民に啓発していただける方**任期**委任日〜令和7年3月31日**謝礼**年間21,000円**申請**7月28日までに申込書(環境課窓口で配布または市ホームページからダウンロード可)に必要な事項を記入し、直接窓口またはファクス・郵送で環境課ごみ減量推進係☎042-493-3750☎042-495-9333へ

#### 東京都育英資金奨学生 予約募集

対 都内在住で令和6年4月に高等

学校(中等教育学校後期課程及び特別支援学校高等部を含む)または専修学校高等課程に進学を希望している中学3年生**申請**9月22日までに在籍する中学校で「東京都育英資金貸付申込書」を受け取り、必要書類をそろえて在籍する中学校へ

**問**(公財)東京都私学財団振興部育英資金課☎03-5206-7929

#### シルバー人材センター会員

入会には説明会への出席と、研修会の受講が必須です。**対**市内在住で原則60歳以上の健康で働く意欲のある方(書類への記入が必要となるため事前にお問い合わせください)**説明会**=7月3日(月)午後1時30分〜、**研修会**=7月10日(月)午後1時30分**問**シルバー人材センター☎042-494-0903

#### 自衛官

①**一般曹候補生**対 18歳以上33歳未満の方②**航空学生(パイロット)**対 海上自衛隊=18歳以上23歳未満の高卒(見込含む)の方、航空自衛隊=18歳以上21歳未満の高卒(見込含む)の方③**自衛官候補生**対 18歳以上33歳未満の方④**防衛大学校(一般)**対 18歳以上21歳未満の高卒(見込含む)の方⑤**防衛医科大学校医学科学生**対 18歳以上21歳未満の高卒(見込含む)の方⑥**防衛医科大学校看護学科学生**対 18歳以上21歳未満の高卒(見込含む)の方**一次試験日**①9月15日(金)〜24日(日)のうち1日②9月18日(月)③受付時にお知らせします。④(一般)10月28日(土)⑤10月21日(土)⑥10

月14日(土)**受付期間**いずれも7月1日から①9月5日②9月7日③10月18日④10月11日⑤10月4日まで(③は随時受付中)**問**防衛省・自衛隊国分寺募集案内所☎042-324-1010

### 子育て

#### パパ&ママの ベビーマッサージ

対 赤ちゃんパパ・ママ。①③8組②4組**日**①7月23日(日)午後1時〜3時②8月27日(日)午後1時30分〜3時30分③9月24日(日)午後1時〜3時**場**①③下宿地域市民センター、②ゆいゆいの家(梅園二丁目)**費**1,000円**問**メールまたはQRコードからNPO法人ウイズアイ☎042-452-9765[aiiai@with-ai.net](mailto:aiiai@with-ai.net)へ



詳しくはこちら

### その他

#### 小学校教科書展示

令和6年度から市内小学校で使用する教科書の採択に向けて、検定済教科書の見本を展示します。**日**7月11日(火)〜8月1日(火)いずれも午前10時〜午後5時(初日は午後1時から。最終日は正午まで。中央図書館=水・木曜日は午後7時まで、竹丘図書館=木曜日は午後7時まで。いずれも月曜休館)**直場**中央・下宿・竹丘図書館**問**教育指導課指導事務係☎042-497-2554

### 寄付・寄贈

◆市【一般等寄附金(受動喫煙対策に充当)】へ

大森正子様(5,000円)  
ありがとうございました。

### 多摩六都科学館の催し物



多摩六都科学館ホームページ

#### 0歳からのプラネタリウム

赤ちゃん大歓迎! 泣いてもOK! 0歳〜3歳くらいのお子さんと楽しむプラネタリウムです。**対**0歳〜3歳くらいのお子さんとその家族。当日先着234人**日**7月20日(木)午前10時30分〜11時、午前11時30分〜正午**費**観覧付入館券おとな1,040

円、4歳〜高校生420円**場直問**多摩六都科学館(西東京市芝久保町五丁目)☎042-469-6100  
※お子さんをお連れでない方の観覧はお断りする場合があります。  
※7月の休館日3日(月)、10日(月)、18日(火)

### 清瀬けやきホール の催し物

#### ①そうだじゅげむきこう

7月のじゅげむは大ホールで開催です。**日**7月29日(土)午後2時〜(開場は午後1時30分)**費**一般1,000円、小学生500円(全席自由)**出演**柳亭小燕枝、柳亭市彦



申込みフォーム

#### ②そうだじゅげむきこう 夏休みスペシャル

らくご塾で修業したちびっこ落語家の発表もあります。**日**8月19日(土)午後2時〜(開場は午後1時30分)**費**一般1,000円、小学生500円(全席自由)**出演**雷門小助六、雷門音助



申込みフォーム

#### ③夏休みワークショップ「そうだじゅげむやろう 夏休みらくご塾」

扇子や手ぬぐいの使い方、小唄をおそわって、落語家体験してみよう! 8月19日(土)には高座に上がります。**対**小学生。先着15人**日**8月15日(火)・17日(木)午後2時〜3時30分、19日(土)午前11時〜午後4時**費**2,000円(3回セット)**問**雷門音助氏

#### ④アフタヌーンコンサートVol.11 「懐かし昭和の名曲コンサート」

**日**9月30日(土)午後2時〜(開場は午後1時30分)**費**一般1,500円、友の会1,000円、学生800円、障害者割引ご本人・付添い各800円(全席自由、未就学児入場不可)**出演**びいなつつ・ばたあ



申込みフォーム

#### ⑤林美智子 メゾソプラノ・リサイタル

**日**10月22日(日)午後2時(開場は午後1時30分)**費**一般4,000円、友の会3,500

円、ペア7,500円、シルバー3,700円(65歳以上・要証明)、学生2,000円、障害者割引ご本人・付添い各2,000円(全席指定・未就学児入場不可)

**出演**林美智子(メゾソプラノ)、河原忠之(ピアノ)

#### ⑥おけいこアロマ「ハンドジェルをつくる」

さりりとした使い心地のハンドジェルをつくります。先着10人。保育あり(ご希望の方は7月5日までに要予約)。**日**7月12日(木)午後2時〜3時30分**費**1,500円**問**西脇直子氏

#### ⑦夏休みワークショップ「おはし教室」

オリジナルおはしを手作りしてみよう! おはしのマナーのお話も。**対**小学生。先着40人**日**7月23日(日)午後1時30分〜4時**費**2,000円**問**榊兵左衛門

#### ⑧赤ちゃんとお風呂の遊び

赤ちゃんへのマッサージ、読み聞かせ、遊びなど。**対**2か月〜ハイハイ前の赤ちゃん。先着8組**日**7月7日(金)午前10時30分〜正午**費**1,000円(清瀬市子育て・キラリ・クーポン券が使えます)**問**小宮しのぶ氏**持**大きめのバスタオル、ハンドタオル、赤ちゃんの飲みもの

#### ⑨Let'sリトミック

各クラス先着12組。**日**7月25日(火)ひよこクラス(一人でお座りできる頃から1歳半頃まで)午前10時〜10時40分、うさぎクラス(1歳半頃から5歳まで)午前11時〜11時40分**費**1,500円(清瀬市子育て・キラリ・クーポン券が使えます)**問**小宮しのぶ氏**持**お子さんの飲み物、お持ちであれば名札



清瀬けやきホールホームページ

**問**申込みフォーム、直接窓口または電話で清瀬けやきホール

### コミュニティプラザひまわり の催し物

#### ①発酵パワー学ぶ&造る 発酵料理VOL.1

先着20人。**日**7月22日(土)午前10時〜午後0時30分**費**2,800円(材料費・ランチ付き)**問**発酵ライフ協会アドバイザー 高田妃出美氏**持**エプロン、三角巾、ふきん3枚

#### ②ピラティス教室

各回先着15人。**日**①水曜教室=7月5日以降毎週水曜日午前9時45分〜11時、午前11時15分〜午後0時30分②金曜教室=7月7日以降毎週金曜日午前10時〜11時③土曜教室=7月1日以降毎週土曜日午前10時〜11時**費**1回1,000円(初回無料)、10回券=9,000円**水**・金教室=植松美也子氏、土曜教室=神武朋子氏**問**直接窓口または電話でコミュニティプラザひまわり☎042-495-5100へ

#### ～きよせ100歳時代の催し物～

#### ①無料パソコン教室(Windows11)

**対**パソコンが初めてまたは初級の方。先着10人**日**7月1日・8日・15日・22日の土曜日午前10時〜正午(4回連続講座)

#### ②無料スマホ教室

**対**スマホが初めてまたは初級の方。先着10人**日**7月20日(木)午前10時〜正午

#### ③倶楽部の無料体験

ひとり1回のみ。**対**65歳以上の方**日**月〜土曜日(種目により異なります)午前10時〜、または午後1時〜**問**ビリヤード、ヨガ、ピンポン、ピラティス、カラオケ、はつらつ体操、健康麻雀**問**電話で(一社)きよせ100歳時代

☎042-494-2800へ(コミュニティプラザひまわり内)

### 各地域市民センター の催し物

#### ◆下宿地域市民センター

#### ①編み物ワンポイント レッスン

**対**18歳以上の方。先着7人**日**7月11日(火)午前10時〜正午**費**1,500円**持**作りたい作品で使用材料と道具



①申込みフォーム

#### ②ポリウッドダンス教室

**対**18歳以上。先着15人**日**7月30日(日)午前10時〜11時30分**費**1,000円**持**動きやすい服装、飲み物、タオル



②申込みフォーム

#### ③森谷式ストレッチ・エクササイズ 教室

**対**18歳以上の方。先着15人**日**7月5日(木)、19日(木)①ストレッチ教室=午前9時〜10時②エクササイズ教室=午前10時30分〜11時30分**費**1,000円**持**動きやすい服装、飲み物、タオル

#### ④市民体育館の一般開放

【1】卓球【2】バドミントンの施設を下記の日時で一般開放します。**対**小学生以上の方(小学生は保護者同伴)。**【1】**は先着6組、**【2】**は先着3組**日**7月22日(土)午前9時30分〜、午後1時〜、午後3時〜(1枠につき2時間)**費**おとな=100円、中学生以下=50円**持**体育館用上履き、ラケット、ボール、シャトル**問**申込みフォーム、直接窓口または電話で下宿地域市民センター☎042-493-4033へ

7・8月の 子育て関連事業

申問電話で子育て支援課母子保健係 ☎042-497-2077へ
※5・10は問合せのみ電話、申込みはQRコードから。

Table with 3 columns: 事業名・対象・内容など, 日時, 場所. Includes events like 子どもの計測日, カンタン! ワンポイント離乳食, 乳幼児救急講座, etc.

しあわせ未来センター(旧健康センター)

※37.5度以上の発熱のある方や風邪の症状がある方は参加をお控えください。
※主に就学前のお子さんを対象とした事業を掲載しています。

7月の乳幼児健康診査

問子育て支援課母子保健係 ☎042-497-2077

※持ち物や時間など詳しくは、事前に送付する通知を確認してください。

詳しくはこちら

Table with 3 columns: 事業名・対象・内容など, 日時, 場所. Details for 13~4 months health check, 1 year health check, and 3 year health check.

今月開催の委員会

Table with 5 columns: 会議・委員会名, 日時, 場所, 問合せ, 傍聴. Includes 廃棄物減量等推進委員会.

24時間電話で聞ける医療機関案内
清瀬消防署 ☎042-491-0119
東京消防庁救急相談センター(救急車を呼ぶか直接病院へ行くか迷った場合) ☎#7119または☎042-521-2323
東京都医療機関案内サービス「ひまわり」 ☎03-5272-0303

各館の イベント情報・お知らせ

郷土博物館のイベント・お知らせ

- ①リニューアル工事のため常設展示室等を休室します
常設展示室・展示ホールは、改修工事及び展示リニューアルのため下記の期間、休室します。
②ミニ展示「七夕」

図書館のイベント・お知らせ

- ①図書館事業 夏の子ども会
②「第3回 清瀬市 図書館を使った調べる学習コンクール」作品募集



今月の健康づくり

対15歳以上の方(中学生は不可)。各回先着25人 場直問フィットネスルーム ☎042-497-2391 ※開始時間の10分前に会場へ。

Table with 3 columns: タイトル, 日時, 費用・持ち物. Lists various fitness activities like 30分エクササイズ, みんなで楽しくエクササイズ, etc.

7月の休日診療

※医療機関に電話でご連絡のうえ、受診してください。内科は昼の休憩時間が医療機関によって異なります。

Table with 4 columns: 実施日, 内科, 歯科, 担当医. Lists medical services on weekends and holidays.

平日小児 準夜間診療
(月～金) 多摩北部医療センター(東村山市青葉町一丁目) 受付時間 午後7時30分～10時30分 ☎042-396-3811
(月・水・木・金) 佐々総合病院(西東京市田無町四丁目) 受付時間 午後7時30分～10時30分 ☎042-461-1535

※QRコードは㈱デンソーウェーブの登録商標です。