

令和 5 年秋季市民ウォーキング(令和 5 年 10 月 29 日)

1.コース(距離約 9km、歩行時間約 2 時間 05 分)〔休憩・準備時間含まず〕

(往路)清瀬駅⇒西武球場前駅～都立狭山公園

(復路)都立狭山公園～西武球場前駅

2.タイムスケジュール

(往路) 8 時 00 分 集合・受付(清瀬駅北口交番横駐車場)

8 時 15 分 清瀬駅より飯能行に乗車

8 時 28 分 西所沢駅にて乗換

8 時 42 分 西所沢駅出発

8 時 48 分 西武球場前駅着(10～15 分程度準備時間)

9 時 00 分頃 西武球場前駅出発

10 時 00 分頃 都立狭山公園着

自由散策 ※到着後説明等

(復路) 10 時 30 分 都立狭山公園出発

※希望者は復路へ不参加、現地解散あり

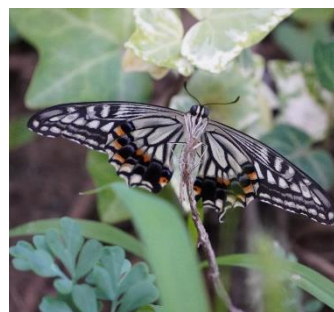
最寄りの多摩湖駅から西武山口線にて

西武球場前駅にも戻れます

11 時 50 分 西武球場前駅着 解散

各予定時間は状況により前後致しますので

ご理解の程、宜しくお願い致します



3. みどころ

今年のウォーキングは少し足を伸ばし西武球場前まで行き多摩湖周回コースを歩いて見ましょう
多摩湖は通称の呼び名で正式名称は村山貯水池と呼ばれております

当時東京市の人口が増えて水源確保のため貯水池を新設する必要になったため

1927年に10年の歳月をかけ完成しました
現在は東京都水道局が管理する人造湖です
東京都として他県にまたがらない湖のなかでは最大の湖です

2005年にダム湖百選にも選ばれており東大和市のシンボルとして親しまれており歴史的にも価値が高いものです

折り返し点となる都立狭山公園は1937年に開園
西に多摩湖、北には西武園ゆうえんちなどが見渡せる
南北に長い都立公園になります

天候次第では堤防から湖越し山々の稜線や
出発点となったベルーナドームを眺める事が出来ます
復路では多摩湖を縦断している大橋を渡り
西武球場前駅まで戻ります。

