



- 主な内容
- ②11月はどんな月?
 - ③2次募集開始! 自転車用ヘルメット購入助成
 - ⑤第51回清瀬市民文化祭
 - ⑤清瀬食育展

発行: 清瀬市 編集: 経営政策部シティプロモーション課 〒204-8511 清瀬市中里五丁目842 ☎ 042-492-5111 (代表) FAX 042-492-2415 メール: kouhou@city.kiyose.lg.jp



農業まつり 2023

4年ぶりに開催!

日時 11月18日(土)・19日(日) 場所 コミュニティプラザひまわり

都内有数の品質と生産量を誇る清瀬の農業の祭典、農業まつりを4年ぶりに開催します。会場では清瀬産の野菜や花・植木の即売、優れた農畜産物が出品される農畜産物品評会と出品物の販売、野菜で作られた宝船の公開と使用された野菜のチャリティー配布、苗木や鉢花の無料配布などを行います。ぜひ、お越しください。☎産業振興課農政係 ☎042-497-2052

スケジュール

18日(土)	時間	内容
	午前9時~	野菜・花・植木の即売(無くなり次第終了)
	午前9時~	農畜産物品評会(一般の方は審査会場へ入場できません)
19日(日)	時間	内容
	午前9時~	農畜産物品評会出品物の観賞会 野菜・花・植木の即売、野菜の宝船の展示、立科町特産品の販売、模擬店(キッチンカーなど)
	午前10時~	苗木無料配布(無くなり次第終了) アトラクション(下宿囃子など)
	午前11時~	東京牛乳・ラスクなど販売
	午後2時~	鉢花無料配布(無くなり次第終了)、農畜産物品評会出品物の販売会
	午後2時30分~	宝船の野菜チャリティー配布(無くなり次第終了)

【注意事項】

- ・臨時駐車場は台数に限りがありますので、公共交通機関を利用してください。
- ・臨時バスの運行はございません。
- ・天候などにより、時間等が変更となる場合があります。
- ・19日(日)午前9時から品評会出品物の観賞会を行います。品評会出品物の予約販売は行いません。
- ・19日(日)午後2時から品評会出品物の販売会を行います。
- ・マイバッグを持参してください。



19日(日)にはモーリーマーケットのキッチンカーがやって来る!



JA東京みらい清瀬新鮮館で出店中のキッチンカー7台が大集合!

11月はどんな月？

11月は虐待防止推進月間 ～子どもたちの笑顔を守る「オレンジリボンキャンペーン」～

◆オレンジリボンキャンペーン

多くの方に「児童虐待防止」に関心を持ってもらい、子どもたちの笑顔を守るために、一人ひとりに何ができるのかを呼びかけていく活動です。



◆体罰などによらない子育てを広げよう

▶みんなで育児を支える社会

体罰のない社会の実現には、一人ひとりが意識を変え、子育て中の保護者への支援に取り組んでいく必要があります。

▶「しつけ」と「体罰」の違いは

しつけは子どもの人格や才能などを伸ばし、子どもの社会性をはぐくむ行為のことです。一方、体罰は身体に苦痛を引き起こす、または不快感を意図的にもたらす行為(罰)のことです。たとえ保護者がしつけだと思っても、法律で禁止される体罰に該当します。

▶体罰によらない子育てのための工夫のポイント

否定的な感情が生じたときは、子どものことが原因なのか、自分自身のことと関係しているのかを振り返ってみましょう。そのうえで、気分転換やストレスの解消など自分なりの工夫を見つけましょう。

▶子育てはいろいろな人の力とともに

子育ての大変さをひとりで抱えるのではなく、上手いかないことや困ったことがあれば、子ども家庭支援センターなどの相談窓口を利用してください。また、市が提供している一時預かり事業やファミリ

ー・サポート・センターなど子育て支援サービスを積極的に活用しましょう。

子育て中の保護者が孤立しないよう周囲の親族や地域住民、子育て支援の関係者などの地域全体で子育て中の保護者をサポートしていきましょう。

◆「虐待かな？」と思ったら子ども家庭支援センターへ

知り合いや近所のお子さんが「虐待されているのでは」と感じたら、子ども家庭支援センターか小平児童相談所に連絡してください。

目に見えるアザや傷だけでなく、虐待を受けたのかもしれないと推測される場合も、連絡の対象になります。

虐待通告は義務です。虐待ではなかった場合でも、連絡者の責任は問われません。また、連絡者の情報を親などに伝えることはありません。皆さんで子どもたちの安全を守りましょう。



**「虐待してしまいそう！」
「虐待かな？」と思ったら、
連絡してください！」**

◆子ども家庭支援センター
☎042-495-7701

◆小平児童相談所
☎042-467-3711

◆児童相談所全国共通ダイヤル
☎189

11月9日から15日は火災予防運動週間 火災から尊い生命を守ろう

11月9日から15日までは秋の火災予防運動週間です。この運動は、火災が発生しやすい季節を迎えるにあたって、火災の発生を防ぎ、万が一発生した場合にも被害を最小限にとどめ、火災から尊い命と貴重な財産を守ることを目的として行います。

東京消防庁公式アプリの「チェックリスト」機能からも、住宅火災を防ぐためのポイントがチェックできます。東京消防庁公式アプリでは119番通報の仕方や消火器の使い方などの動画も配信しています。ダウンロードして、火災予防に役立てましょう。

☎清瀬消防署 ☎042-491-0119

11月11日は介護の日

高齢化などにより介護が必要な方々が増えています。突然やってくる介護を身近なものにとらえ、介護者・被介護者それぞれの視点から、「介護」について改めて考えてみませんか。



◆介護のワンポイントアドバイス

介護の現場で働く専門職が、移動や排せつなどの介護を、らくに上手にできる技術をお伝えします。先着20人。

☎11月8日(水)午後2時～4時 場 市役所本庁舎市民協働ルーム

☎☎電話で介護保険課介護サービス係 ☎042-497-2080

学校選択制度

清瀬市立中学校全5校から、入学する学校を選択できる制度です。申請書は学校を通じて配布するほか、教育企画課窓口でも配布しています。

☎令和6年4月に清瀬市立中学校へ入学する新1年生の生徒

☎☎11月1日～30日に申請書に必要事項を記入のうえ直接窓口または郵送で教育企画課学務係 ☎042-497-2539へ

※申請者が下表の定員を超えた場合は、12月中旬に抽選を行います、12月下旬に結果を通知します。

※学校選択をしない場合の通学区域は教育委員会ホームページを確認してください。



学校名	清中	二中	三中	四中	五中
受け入れ予定人数	20	30	10	5	10

11月12日から25日は 「女性に対する暴力をなくす運動」期間

この運動は、平成13年に内閣府の男女共同参画推進本部が定めたもので、地方公共団体や女性団体にも広がっています。特に初日の12日には、各地で女性に対する暴力をなくす運動のテーマカラーである「パープル」のあかりを灯す、パープル・ライトアップ運動が行われます。

◆11月10日(金)午後5時～7時はパープル・キャンドル

市は令和3年に初めて「パープル・ライトアップ運動」の一環としてパープルキャンドル“あなたは1人ではない”を実施しました。今年も下記のとおりパープル・キャンドルを灯します。ぜひお越しください。

☎11月10日(金)午後5時～7時 場 清瀬駅北口(ペデストリアンデッキ階段下、アミュービル前) ☎男女共同参画センター ☎042-495-7002

※天候により場所を変更します。



昨年の様子
(上はキャンドルを灯す瀬谷市長)

市は「女性に対する暴力をなくす運動」の目的と共に、女性に対する暴力とは何か、どのような被害が起こっており、どのような対策がなされているかなどをシリーズで掲載しています。ぜひご一読ください。



詳しくはこちら

募集 令和6年度 学童クラブ入会児童

☎就労などで保護者が昼間家庭にいない、小学1～6年生の児童

◆申込み期間

☎1次(新1～3年生) 11月2日(木)～22日(水)

☎2次(新1～6年生) 12月11日(月)～令和6年1月12日(金)(いずれも年末年始、土・日曜日、祝日を除く)

◆申込み用紙の配布

10月19日から配布。場 生涯学習スポーツ課、子ども家庭支援センター、市内各学童クラブ、

市内各保育園(5歳児まで在籍の園)・幼稚園、松山・野塩地域市民センター、児童センター、男女共同参画センター

☎申込み期間内に学童クラブに在籍している児童は在籍している学童クラブ。それ以外の児童は郵送(必着)または直接生涯学習スポーツ課児童青少年係 ☎☎生涯学習スポーツ課児童青少年係 ☎042-497-2089



詳しくはこちら

納税にご協力を

■夜間納税・納税相談 ☎11月29日(水)・30日(木)午後8時まで
■日曜納税・納税相談 ☎11月26日(日)午前9時～午後4時

■土曜納税・納税相談 ☎11月11日(土)午前9時～正午
場 いずれも市役所徴収課窓口 ☎徴収課徴収係 ☎042-497-2045

2次募集開始! 自転車用ヘルメット購入助成 ～自転車安全講習会を開催～

本年4月からヘルメット着用が努力義務となったことから、ヘルメット着用を促すため、「自転車乗車用ヘルメット購入助成券」を発行します。

対象は「自転車安全講習会」を受講した方です。

◆助成券

助成券は1人1枚(有効期限は令和6年1月末まで)、先着1,000枚。

【補助率】 購入額(税込)の2分の1(助成上限2,000円)

◆講習会

市内在住の方(保護者の方が受講すると、3歳までのお子

さんも助成対象になります)。定員は平日100人。日曜日120人

【日時】 下表参照。各回50分

【場所】 コミュニティプラザひまわり

【申し込み】 11月15日までに申込みフォームまたは直接窓口で第2希望までを

道路交通課へ

【お問い合わせ】 道路交通課道路交通係

【電話】 042-497-2096

※助成対象のヘルメットの規格や協力店など詳しくは市ホームページを確認してください。



申込みフォーム



詳しくはこちら

【開催日時】 (講習会は座学のみです)

日時	日時
11月22日(水)午後2時～	12月14日(水)午前10時～
11月26日(日)午前10時～	12月20日(水)午後2時～
12月10日(日)午後2時～	※手話通訳・保育あり。要予約。

一人で悩まず、相談してみませんか?

◆ひきこもり合同説明相談会 (多摩地域)

対ひきこもりでお悩みの本人またはその家族 **【日時】** 11月3日(金)午後1時～4時



詳しくはこちら

【場所】 武蔵野スイングホール(武蔵野市境二丁目) **【お問い合わせ】** 東京都ひきこもりサポートネット

【電話】 0120-529-528

◆全国一斉「女性の人権ホットライン」強化週間

【期間】 11月15日(水)～21日(火)

平日 = 午前8時30分～午後7時、土・日曜日 = 午前10時～午後5時 **【相談電話番号】** 東京法務局人権擁護部「女性の人権ホットライン」0570-070-810(全国共通番号)

【相談員】 人権擁護委員及び法務局職員 **【お問い合わせ】** 東京法務局人権擁護部第二課 0570-011-000(ナビダイヤル)

※強化週間以外でも平日午前8時30分から午後5時15分まで相談に応じます。

中清戸地域市民センター全館休館のお知らせ

下記の期間、空調の改修工事を実施するため休館します。

【期間】 10月30日(月)～11月30日(木)

【お問い合わせ】 施設利用に関すること = 中清戸地域市民センター 042-

494-7211 (工事期間中の受け付けは午前8時30分～午後5時30分)、工事に関すること = 市民協働課協働係

【電話】 042-497-1803

ひとり親家庭等医療費助成制度の現況届の提出は11月30日(木)までに

現況届は、年に1度提出していただくことにより、引き続き要件に該当するかを確認するものです。継続して医療証の交付を受けるためには、必ず現況届を提出してください。

令和5年度ひとり親家庭等医療費助成制度現況届は、11月初旬ごろに対象の方へ郵送します(児童扶養手当の現況届とともにすでに提出された方を除く)。

要件に該当する方でも、届け出をしないと医療費助成を受けることができませんので、必ず提出してください。

また、手続きは申請者である

ご本人のみ可能です。代理の方が手続きすることはできませんのでご注意ください。

【提出方法】 11月30日(木)(必着、午前8時30分～正午、午後1時～5時)までに直接窓口または郵送で子育て支援課子育て支援係へ

※松山・野塩出張所、市民課土曜窓口では受け付けていません。

【お問い合わせ】 子育て支援課子育て支援係

【電話】 042-497-2088

※必要書類など詳しくは、送付した通知か市ホームページを確認してください。



詳しくはこちら

市内在住の遠藤浩市さんが

「とうきょう認知症希望大使」に任命されました

「とうきょう認知症希望大使」は、都が都民の認知症への理解の推進や認知症本人の方の発信を支援するために設置されています。今回任命された遠藤浩市さんは、9月1日から令和7年8月31日まで「とうきょう認知症希望大使」として活動されます。



遠藤浩市さん(70歳)

撮影スタジオなどで電気主任技術者として設備管理を担っていました。

68歳の時に認知症と診断され、現在はチームオレンジ清瀬で活動中です。

【お問い合わせ】 介護保険課地域包括ケア係 042-497-2082



「とうきょう認知症希望大使」についてはこちら

認知症の方やその家族が安心して暮らせるように

◆中清戸オレンジハウス ～チームオレンジ清瀬～

チームオレンジのメンバーと楽しくお話ししましょう。

対認知症に関心のある方 **【日時】** 11月2日・9日・16日・30日の木曜日午前10時～午後3時

【場所】 中清戸オレンジハウス(中清戸一丁目) **【費用】** 200円(コーヒーなどに茶菓子付き)



詳しくはこちら

◆よってこカフェ in ふわっとん

対認知症に関心のある方 **【日時】** 11月14日(火)・28日(火)午後2時～4時(ラストオーダー



詳しくはこちら

は午後3時30分)

【場所】 Cafeふわっとん(上清戸一丁目) **【費用】** お茶代300円(税込み、茶菓子付き)

◆認知症家族会 ゆりの会

家族の立場で今抱えている問題や悩みを率直に語り合い、気持ちを少しでも楽にして、明日へのエネルギーに繋げるための場所です。

対認知症の方を介護しているご家族など **【日時】** 11月21日(火)午後2時～3時30分 **【場所】** 生涯学習センター

【お問い合わせ】 いずれも介護保険課地域包括ケア係 042-497-2082



詳しくはこちら

新型コロナウイルスワクチン接種

年内の接種をご希望の方はお早めにご準備ください

◆令和5年秋開始接種

対初回接種を完了している生後6か月以上の方(64歳以下で基礎疾患のない方は接種の努力義務はありません)

【費用】 無料(令和6年3月末まで)

【接種間隔】 前回接種日から3か月以上

【使用するワクチン】 オミクロン株XBB.1.5対応1価ワクチン
未使用の接種券をお持ちの場合はそのまま使用できます。紛失・破棄された場合は再交付申請をしてください。

◆接種券の再交付申請

【郵送】 〒204-8511 健康推進課新型コロナウイルスワクチン接種担当へ

【窓口】 健康推進課新型コロナウイルスワクチン接種担当またはコミュニティプラザひまわり3階会議室3

【電話】 市コールセンター 042-497-1507

電子申請 = 右記申込みフォームから

【窓口・郵送申請に必要なもの】 ①接種券発行申請書(窓口または市ホームページから入手可) ②本人確認書類(代理申請の場合は、代理人と被接種者両方の本人確認書類)

◆生後6か月～11歳の方

接種を希望する場合は接種券の発行申請を行ってください。

追加接種(初回接種を終えた方)



初回接種(生後6か月から4歳までの方)



【お問い合わせ】 清瀬市新型コロナウイルスワクチン接種専用コールセンター 042-497-1507(土・日曜日、祝日を除く午前9時～午後6時) ※接種は本人または保護者の同意がある場合にのみ行われ、強制されることはありません。

今月の納期

◆国民健康保険税(第5期) ◆後期高齢者医療保険料(第5期) ◆介護保険料(第5期) 11月30日(木)までに納めてください。

社会保険料(国民年金保険料)控除証明書を送付

令和5年1月1日から10月2日の間に国民年金保険料を納付した方は10月下旬から11月上旬にかけて「社会保険料(国民年金保険料)控除証明書」が日本年金機構より順次送付されます。10月3日から12月31日の間に今年初めて国民年金保険料を納付した方は令和6年2月上旬に送付されます。

国民年金保険料は、全額が社会保険料控除の対象となることから、確定申告などの際に、こ

の証明書(または領収書)が必要となりますので、大切に保管してください。

問日本年金機構「ねんきん加入者ダイヤル」☎0570-003-004(050で始まる電話からは☎03-6630-2525)

※「社会保険料(国民年金保険料)控除証明書」は、e-Taxで利用できる電子版の交付も行っています。詳しくは日本年金機構ホームページを確認してください。

トイレが詰まった時などの業者選びは慎重に!

下記コラムで紹介しているようなトイレ詰まりによる業者トラブルが相次いでいます。なかにはクーリング・オフなどの法的手段に応じない悪質な業者もみられます。

トイレが詰まった際は慌てて業者を決めず、安心できる業者を選ぶようにしましょう。下表

の清瀬市指定下水道工事店を参考にしてください。

また、消費生活センターでは啓発グッズとして携帯トイレの配布もしていますので、依頼した業者が緊急の対応ができない場合に活用してください。

問消費生活センター ☎042-495-6211

工事店名	所在地	電話番号	工事店名	所在地	電話番号
三英建設(株)	下宿	493-1155	メトバ管工	竹丘	090-7906-7275
田中土木(株)	旭が丘	491-0533	(株)陽光	上清戸	494-0099
(有)水道ポンプ細山営業所	松山	491-0146	(有)浅見商店	元町	491-5344
(株)小林設備工業	梅園	493-1877	松村住宅設備	中里	491-7981
(有)中村設備工業	中里	491-3401	(株)優美設備	中里	446-8150
(有)大藤設備	中里	493-2131	(有)浮田工業	下清戸	090-8301-7513
(株)田中住宅設備	上清戸	493-0268	エーアイ設備サービス	下宿	495-0394
(有)和哲設備工業	野塩	491-1104	(有)イトー設備工業	下宿	494-1613

消費生活相談の現場から

緊急時の業者選びはネット広告だけに頼らないで!

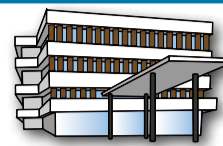
【事例】トイレに物を落とし、詰まらせてしまった。インターネットで修理業者を探すと「トイレ詰まり解消280円〜」などと激安価格を売りにした広告が多くみられた。するとそのなかに「トイレの詰まり解消5,000円、初回2,000円引き。料金が安い業者は思わぬ高額請求を受ける場合があるため、安すぎる業者にご注意ください」という広告を目にした。この業者なら適正価格で作業をしてもらえと思い依頼した。来訪した作業員から「これは重度の詰まりだ。トイレを外さないと異物が取れない。料金は124,300円かかる」と言われ、あまりにも広告とかけ離れた価格だったので驚いたが、強硬な態度を業者がとったため断れず、仕方なく承諾した。その後この業者が他県で行政処分されていた事を知り、不当な請求を受けたと分かった。

【アドバイス】トイレを詰まらせ、インターネットで探した業者に依頼したところ、想定していた価格をはるかに超える請求を受けたという相談が後を絶ちません。法律上の取り扱いは、



消費者が来訪を依頼した場合でも広告などの表示額と実際の請求額が大きく異なる場合は、不意打ち的契約としてクーリング・オフが可能とされています。しかし、現状は法律を無視し返金に応じない悪質な業者が存在し、被害の救済が困難となっています。被害に遭わないためには、安価なネット広告の業者に依頼するのではなく、清瀬市指定下水道工事店(上記記事参照)など、顔の見える安心できる業者に依頼することが重要です。また急な事態に慌てないために、日頃から携帯トイレを家族分用意しておくこともお勧めします。消費生活センターでは啓発グッズとして携帯トイレを配布しておりますので、依頼した業者がすぐに対応できない場合に活用してください。

問消費生活センター ☎042-495-6212(相談専用) ※つながらない場合は☎042-495-6211へ



清瀬市役所 おしごと★図鑑

第10回 市民協働課 本庁舎2階10番窓口・消費生活センター

今回は市民の皆さんと共に活動する市民協働課を紹介します。

こんな仕事をしています!

【協働係】専門家による市民相談、まちづくり委員会や市民まつり実行委員会、平和祈念展等実行委員会の事務局を務めるほか、ピース・エンジェルズ広島派遣、自治会支援や国際交流事業への補助を行っています。また、市民の方が会議やサークル活動等で利用される公共施設の運営管理事業も行っています。

【消費生活センター】市民の皆さんが商品を買ったり、業者からサービスを受けた際の契約トラブルについて相談を受けています。専門の相談員がトラブル解決に向けて具体的な解決策をアドバイスする他、ケースによっては業者との交渉をお手伝いします。また、消費生活に関する情報提供や啓発活動、消費者団体への支援など、市民の皆さんの安全・安心な日常生活を支える仕事をしています。

市民協働課ってどんな部署?

地域振興部市民協働課は令和5年4月1日に新しくできた部署です。その名のとおりに、地域の魅力を引き出し、市民の方々と協働で事業を展開する部署です。

最近のホットな話題!

【協働係】11月11日(土)には人権啓発事業「講演と演奏の集い」を「夜回り先生」水谷修氏を招いて開催します。

【消費生活センター】来年4月にアミュー5階に引っ越しをします。移転した後も従来どおりに事業を行ってまいりますので、どうぞ活用してください。

これが使命だ! 頑張るぞ

【協働係】市民の皆さんの活動を支援し、皆さんと協働で清瀬市をさらに魅力的なまちにしていきたいです。

【消費生活センター】市民の消費生活の安定と向上を目的に、知識の習得や自主的な消費者活動を行う拠点として設置されています。事業者とのトラブルの相談業務や暮らしのなかで役立つ情報の発信、左下コラムのような市民への啓発を広く行い、意識向上を促していきます。



ピース・エンジェルズ広島派遣



消費生活センターの講座

第11回はシティプロモーション課

市内の住宅工事事業者(職人さん)を紹介します

「家屋を修繕したいが、どこに頼んだらいいかわからない…」「浴室が傷んでいるので工事費を見積って欲しい…」など、住宅の修理・改築を考えている方はいませんか。「清瀬市住宅工事あっせん事業協力会」では、産業振興課で受け付けをされた

方に、依頼内容に応じて協力会の地元の職人さんを紹介しています。ぜひ、ご利用ください。

問産業振興課商工係 ☎042-497-3187



申込みフォーム

清瀬駅開業100周年記念事業の概要を発表!

10月22日の「きよせ市民まつり2023」にて清瀬駅開業100周年記念事業に関するステージ発表を行いました。ステージ発表では、公式ロゴマークを公開したほか、来年6月に予定している記念イベントおよび記念式典の概要の他、機運醸成を目的としたカウントダウンボードの設置を発表しました。



公式ロゴマーク

今後、清瀬駅が開業100周年を迎える令和6年6月11日に向け、実行委員会を中心とした準備を本格化し、地域住民の皆さんとともに清瀬駅開業100周年を祝い、地域を盛り上げていけるよう努めてまいります。

問シティプロモーション課プロモーション係 ☎042-497-1808



ステージ発表の様子(左からレイルくん、香月石神井公園駅管区長、堤スマイル&スマイル室長、澁谷市長、ニンニンくん、スマイルちゃん)



詳しくは特設ページ(市ホームページ内)

第51回 清瀬市民文化祭

11月4日(土)・5日(日)

今年も清瀬市民文化祭を下記のとおり開催します。皆さんお誘いあわせのうえ、お越しください。

☎場内 下表参照 ☎生涯学習スポーツ課生涯学習スポーツ係 ☎042-497-1815

【主催】清瀬市文化協会

※詳しくは市内公共施設で配布しているパンフレット、市ホームページを確認してください。



詳しくはこちら



昨年の展示の様子

展示・大会部門

日時	会場	展示団体名など
11月4日(土)・5日(日) 午前10時～午後5時 (5日は午後4時)	生涯学習センター	清瀬市華道連盟、清瀬絵手紙連盟、清瀬茶道連盟、木彫 紫陽会、きよせ川柳会、清瀬郷土研究会、清瀬フォトクラブ (一般参加) ちりめん細工・木彫小作品・粘土作品・編物・鉄クラフト・仏像彫刻・水彩画・草拓・パッチワーク・てん刻・煎茶
	清瀬けやきホール	清瀬市囲碁連盟

舞台部門

日時	会場	出演団体名
11月4日(土) 午前10時30分～午後5時30分	清瀬けやきホール	舞踊友の会、アロハウクレレ・ウクレレパイナ、フラダンス旭ヶ丘クラブ・フラワーズ、清瀬おげさ会、吟と舞、フラダンス フラ・オ・ヒヴァヒヴァ、カントリーダンス清瀬T・Kステップ、ゆびぶえ倶楽部、ウクレレサークルポエポエ、 (特別参加) 清瀬高校ダンス部、きよせけん玉の"Wa" (一般参加) マジック・劇・詩吟・ヒップホップ・バレエダンス・チアダンス・津軽三味線・フラダンス・ジャズダンス・民謡踊り・オカリナなど
11月5日(日) 午前10時～午後5時		

住宅改修・マンション大規模修繕に伴う固定資産税の減額

耐震・バリアフリー・省エネ改修を行った住宅、また大規模修繕を行ったマンションは、工事が完了した年の翌年度から一定期間、住宅にかかる固定資産税額が減額されます。減額申請は、施工完了日から3か月以内に行う必要があるの注意して

ください。種別ごとに複数の条件がありますので、詳しくは市ホームページを確認してください。



詳しくはこちら

☎課税課固定資産税係 ☎042-497-2042

種別	対象住宅	工事期間	減額期間	減額割合
耐震改修	昭和57年1月1日以前から市内に所在する住宅	令和6年3月31日まで	1～2年度分	2分の1～3分の2
バリアフリー改修	新築された日から10年以上経過しており、高齢者、障害者等が居住している市内の住宅	令和6年3月31日まで	1年度分	3分の1
省エネ改修	平成26年4月1日以前から市内に所在する住宅	令和6年3月31日まで	1年度分	3分の1～3分の2
その他	政府の補助(総務省令で定めるもの)を受けて耐震改修が行われた市内の住宅	令和8年3月31日まで	2年度分	原則 2分の1
マンション大規模修繕	築20年以上で、総戸数10戸以上の市内に所在するマンション	令和7年3月31日まで	1年度分	3分の1

分筆されていない私道の非課税申告について

公衆用道路と性格が同様で分筆されていない私道、または現に道路として使用されているながら分筆されていない建築基準法上の道路は、私道部分の面積がわかる図面を添え、12月末

までに申告手続きをすると、翌年度の固定資産税・都市計画税の非課税の適用が受けられます。確認してください。

☎課税課固定資産税係 ☎042-497-2042

シニアしっとく講座

関心のある方であれば、どなたでも参加できます。1回のみでの参加も可能です。各回先着25人。

◆第3回「終活について考えよう～自分で備えられることや成年後見制度の活用～」

「終活」とは何をしたらよいのか、そのヒントについてお話しします。

☎11月24日(金)午後2時～4時

☎金融広報アドバイザー 音川敏枝氏

◆第4回「高齢期の住まいと選択」

高齢期を迎え、今後生活していく場所を考えるにあたり、知っておきたい入所型施設等の概要や在宅サービスについて説明します。

☎12月11日(月)午後2時～4時

☎日本社会事業大学 教授 井上由起子氏

☎会場 いずれも清瀬けやきホール

☎☎電話で介護保険課地域包括ケア係 ☎042-497-2082へ

清瀬市経済変動対策支援事業給付金

市と清瀬商工会が連携し、原油価格・物価高騰などの経済環境の影響を受けた市内の中小企業者・農業者などを支援するため、水道光熱費、燃料費、肥料費等に要した経費の一部に対して、給付金を支給します。

◆中小企業者等への支援 ☎次の2つを満たす方。①市内に主たる事業所がある中小企業者及びフリーランスを含む個人事業者②今後も事業を継続する意思を有している

※その他にも個別条件あり。【給付金額】令和4年分の水道光熱費・燃料費の合計に対する20%分の金額。上限20万円(下限1万円)

◆農業者への支援 ☎次の2つを満たす方。①市内在住で、令和4年分の農業所得の申告を行っている②今後も農業に従事する意思を有している

【給付金額】令和4年分の①動力光熱費に対する20%分の金額

②肥料費、諸材料費の合計額に対する20%分の金額③飼料費に対する20%分の金額。①②③それぞれ上限20万円(下限1万円)

☎11月30日(消印有効)までに必要書類を特定記録など配達記録が残る方法で〒204-0021元町1-2-11 清瀬商工会へ

☎☎清瀬商工会 ☎042-491-6648、中小企業等=産業振興課商工係 ☎042-497-3187、農業者=産業振興課農政係 ☎042-497-2052

※必要書類は清瀬商工会及び市ホームページからダウンロードできます。

※個別条件など詳しくは、清瀬商工会及び市ホームページを確認してください。



詳しくはこちら

きよせ食育展

市の食育活動を紹介！ 学校や保育園の給食の紹介や地場野菜の直売所マップの配布、地域活動栄養士の食育の紹介があります。

☎11月9日(木)～22日(水)(土・日曜日も含む) 午前8時30分～午後5時(15日(水)・22日(水)は午後3時まで) ☎場内 市役所本庁舎2階市民協働ルーム前 ☎健康推進課成人保健係 ☎042-497-2076

日付	内容
11月9日(木)～15日(水) ※15日は午後3時まで	学校の食育活動の紹介
11月16日(木)～22日(水) ※22日は午後3時まで	保育園の食育活動の紹介、市の食育活動の紹介



昨年の様子



詳しくはこちら

養育家庭体験発表会

養育家庭里親制度の説明、里子を育てていくうえでのやりがいや難しさなどのお話、相談コーナーなど。

☎どなたでも ☎11月25日(土)午前10時～正午 ☎場内 清瀬けやきホール ☎無料 ☎子ども家庭支援センター ☎042-495-7701 【主催】小平児童相談所、子ども家庭支援センター

自動通話録音機能付きの電話機購入費の一部助成

☎市内在住の65歳以上の方または同居の方で、市税を滞納していない方 【対象機器】公益財団法人全国防犯協会連合会が推奨する「優良防犯電話推奨品目録」に記載されている機器で、令和5年4月1日から12月31日までに購入したもの 【補助金額】機器の購入費の4分の3の額(上限額1万円) ☎☎申請方法は消費生活センター ☎042-495-6211へ確認してください(申請時は印鑑を持参)

催し・イベント

ボランティア・市民活動 相談会

自分にできることを探したい方のための個別相談会です(予約優先)。日11月17日(金)午後2時～3時30分(1人30分)場申問電話できよせボランティア・市民活動センター☎042-491-9027へ

終活セミナー

①第1部=今知っておきたい成年後見制度②第2部=おひとりさまの終活。対市内在住・在勤・在学の方日12月5日(火)①午後2時～3時②午後3時15分～4時15分(受付・開場は午後1時30分から)場生涯学習センター講①きよせ権利擁護センター職員②東京都行政書士会田無支部 行政書士 新田齊氏申問11月1日午前8時30分から直接窓口または電話で市民協働課協働係☎042-497-1803へ

みんなで育てよう清瀬の水辺

①柳瀬川河川内の清掃作業日11月5日(日)午前9時～11時30分(雨天中止)場台田運動公園②空堀川河川内の清掃作業日11月26日(日)午前9時～正午(雨天中止)場梅坂橋(野塩一丁目)持汚れてもよい服装、長靴、タオル、飲み物申問①②いずれも川づくり・清瀬の会事務局・荒幡☎042-493-7864へ

KIC第39回 清瀬でも英語しゃべらん会

楽しい英語のひとときを。日11月12日(日)午後2時～場アミューホール費無料【スペシャルゲスト】ニューヨークから来た津軽三味線師 ザック・ブリッシュ氏申問清瀬国際交流会・市川☎090-7205-8613

市民伝言板

【市民伝言板利用案内】●12月15日号掲載希望の「催し物」の原稿は、11月1日午前8時30分から11月15日まで受け付け。先着25枠。3月15日号掲載希望の「サークル仲間募集」の原稿は、令和6年2月15日まで受け付け。●利用案内は、市ホームページまたはシティプロモーション課で配布しています。必ずご確認ください。申問シティプロモーション課☎042-497-1808☎042-491-8600✉kouhou@city.kiyose.lg.jp

第九を歌おう in きよせ 第12回 定期演奏会▶「平和への祈りと第九」：ベートーベン「第九」、ソリスト独唱他。12月9日(土)14時、清瀬けやきホール、999円(チケットは随時団員か11月1日から清瀬けやきホールで)、清瀬第九合唱団・大河内☎042-495-8478

福祉法律専門相談

法律的な問題について弁護士が無料で相談に応じます。日11月22日(水)午前10時～正午場コミュニティプラザひまわり費無料申問きよせ権利擁護センターあいなっつ☎042-495-5573へ

2023キョセdeフェスタ

清瀬市を商圏とした女性たちの出店イベント。多様な36店が出店します。日11月23日(木)午前10時～午後4時場アミューホール【出店内容】フード、ライフスタイルグッズ、リラクゼーション、ワークショップなど申問キョセdeプランニング✉kiyofes@gmail.com

健康・福祉

きよせ健幸大学

申込み不要でどなたでも視聴できる講義としてJ:COMで放送します(後日、市公式YouTubeでも配信)。日11月5日(日)午後6時～6時45分場がん研有明病院 消化器内科上部消化器内科健診センター 健診センター長 藤崎順子氏申問ケーブルテレビの視聴に関すること=ジェイコム東京西東京局☎080-6971-1749(火・水曜日を除く午前9時30分～午後5時45分)、その他のこと=健康推進課成人保健係☎042-497-2076

清瀬市シニアクラブ連合会 第31回芸能大会

シニアクラブ会員の1年間の練習の成果を大舞台で披露します。会員以外の方も観覧できます。日11月17日(金)午前10時30分～午後4時(予定)場清瀬けやきホール(入退場自由)申問清瀬市シニア

クラブ連合会事務局(福祉総務課内)☎042-497-2056

健康ワンポイント

健診結果の確認、骨密度測定、指輪っかテスト、握力測定など。日11月24日(金)・28日(火)午前9時～正午場しあわせ未来センター申問健康推進課成人保健係☎042-497-2076へ

食生活相談

対市内在住の18歳以上の方とその家族で毎日の食事に不安がある方日11月24日(金)、12月6日(水)午前10時～正午(30分間隔予約制)場しあわせ未来センター申問直接窓口または電話で健康推進課成人保健係☎042-497-2076へ

令和5年度成人歯科健診は 11月30日休まで

対象者には6月下旬に受診券を送付しています。期間内に受診をお願いします。対市に住民登録があり令和6年3月31日時点で、30・35・40・45・50・55・60・65・70歳になる方申問健康推進課成人保健係☎042-497-2076 ※受診券を紛失したり転入してきた方で健診を希望する方は、上記へお問い合わせください。

出張スマホ個別相談会

市内高齢者を対象とした、スマホ操作に関する相談会です(事前予約が必要)。日11月9日(木)午前10時～正午場竹丘地域市民センター持ご自身のスマートフォン(通信料は自己負担)申問電話できよせボランティア・市民活動センター☎042-491-9027へ

健康づくり推進員運営 さわやか健康クラブ

明治神宮外苑イチョウ並木及び国立競技場外周散策、聖徳記念絵

画館絵画鑑賞。先着35人。日11月17日(金)午前8時40分(受け付けは午前8時50分まで)場集合場所=清瀬駅改札内、解散場所=国立競技場外周費100円(経費及び保険料を含む)、聖徳記念絵画館団体400円(現地払い)。交通費は別途自己負担持弁当・飲み物・筆記用具・マスク(館内入場用)・年齢確認のできるもの(シルバーパスや保険証など)申11月1日から8日午後3時まで健康推進課、男女共同参画センター、松山地域市民センターで配布する申込用紙に必要事項を記入し、各センターの専用投函箱へ申健康づくり推進員・平井☎090-4121-6250

健康づくり推進員 中里健やかクラブ

中国式ストレッチ体操と懐メロを歌います。マスクを着用してください。日11月21日(火)午後1時30分～3時場中里地域市民センター費無料申健康づくり推進員・田島☎042-492-5779

子育て

赤ちゃんの救急講座

乳幼児に特化した救急講座。生存率を上げる正しい救急法を学びます。対1歳未満の親子日11月20日(月)午前10時～正午(受け付けは午前9時45分から)場コミュニティプラザひまわり費500円(7か月未満のお子さんは保護者と一緒に参加、7か月以上のお子さんは保育付き、清瀬市子育て・キラリ・クーポン券が使えます)講シーボウル海の教室 中村智子氏申問メールまたは申込みフォームでNPO法人ウイズアイ☎042-497-9567✉himawari@with-ai.netへ

私にも描けました展▶絵が苦手な人にも描けるキミ子方式の水彩画作品展。11月10日(金)～12日(日)10時30分～18時、生涯学習センター、無料、キミ子方式清瀬ねっこくらぶ・青木☎042-491-6017 写真展「Fレンズ」第13回▶写真が好きな女性だけのグループです。私達の傑作の作品展です。11月6日(月)～12日(日)11時～15時(初日は14時から)、クリアギャラリー(クリアビル)、無料、Fレンズ新婦人こぶし班・新藤☎042-492-1638 第11回多摩湖ウォーキング▶小雨決行。距離6km。申込みは11月20日までに住所・氏名を下記へ。11月25日(土)9時40分集合、西武球場前駅改札外、200円(保険料込み)、明大校友会清瀬地域支部・福島☎042-492-7775

清瀬市ラジオ体操連盟体操大会・シニア体操講習会▶運動効果の高い健康体操を正しく学びます。誰でも参加歓迎! 11月11日(土)13時30分～15時30分、清瀬小学校、無料、清瀬市ラジオ体操連盟・渡辺☎090-9645-6616 日本書道会▶無料体験入会。年中より一般。11月17日(金)13時～17時、金曜日=生涯学習センター、土曜日=竹丘地域市民センター、無料、日本書道会・大淵☎090-4926-7770 大丈夫! 心ひらいて語りあいませんか▶この気持ち誰かに聞いてもらいたい、一人で悩みを抱えていませんか。11月9日(木)・12月14日(木)13時30分～15時30分、きよせボランティア・市民活動センター、100

円(通信費など)、にんじんの会・塩澤☎042-494-0443 カントベネ声楽発表会2023▶声楽発表会。11月26日(日)13時30分開演(開場は13時から)、清瀬けやきホール、無料、カントベネ声楽発表会・長縄☎042-492-0734 女性コーラス・清瀬コーロフィオーレ公開練習会▶「ふるさと」「おぼろ月夜」「いい日旅立ち」などを一緒に歌いましょう。11月17日(金)・24日(金)13時30分～15時30分、野塩地域市民センター、無料、清瀬コーロフィオーレ・藤木☎042-494-1302 第12回秋の防災交流会▶見て聞いて体感する防災の知識。楽しい演目や模擬店もいっぱい! 11月12日(日)9時50分～14時30分、竹丘緑地公園、無料、チーム竹丘・種本☎090-4417-1188

募集

シルバー人材センター会員

入会には説明会への出席と、研修会の受講が必須です。市内在住で原則60歳以上の健康で働く意欲のある方(書類への記入が必要となるため事前にお問い合わせください) 説明会=11月6日(月)午後1時30分～、研修会=11月13日(月)午後1時30分
 場 問 シルバー人材センター
 ☎042-494-0903

都営住宅入居者

【対象となる募集】 家族向け・単身者向け=①世帯向け(一般募集住宅) ②若年夫婦・子育て世帯向け(定期使用住宅) ③居室内で病死等があった住宅
【募集案内の配布期間】 11月1日(水)～10日(金) **【申込み締切日】** 11月16日(必着)までに郵送で渋谷郵便局へ、またはJKK東京ホームページ内から申込み
【募集案内の配布場所】 市役所本庁舎1階総合案内、都市計画課、福祉総務課、生活福祉課、松山・野塩出張所=平日午前8時30分～午後5時(平日の午後5時～午後8時は市役所本庁舎夜間受付で配布)、しあわせ未来センター・各地域市民センター・生涯学習センター=各センター開館日の開館時間内で配布 問 JKK東京(東京都住宅供給公社) ☎0570-010-810(申込み期

間内)、☎03-3498-8894(申込み期間外)

講座・講演会

清瀬市青少年問題協議会地区委員会合同事業講演会

◆**子育てコミュニケーション講座**
 自分で考え、行動できる子どもに。定員100人(申込み多数の場合は抽選)。日 11月25日(土)午前10時～正午(開場は午前9時30分から) 場 アミュールホール(無料) 講 株 conconcom代表取締役 四方結花氏 申 問 11月1日～17日に申込みフォームから生涯学習スポーツ課児童青少年係
 ☎042-497-2089へ



申込みフォーム

市民のためのキャリアデザインセミナー

人生100年時代、自己理解を深め自分が納得いく人生を描いてみませんか。全3回。市内在住の18歳以上の方。先着20人 日 令和6年1月20日(土)、2月17日(土)、3月16日(土)いずれも午前9時30分～午後0時30分 場 市役所本庁舎 講 人材開発&組織開発コンサルタント 岩崎玲子氏 申 問 11月1日～24日に申込みフォームまたはメールで市民協働課協働係 ☎042-497-1803
 ④shimin_kyoudou@city.kiyose.lg.jp
 へ



詳しくはこちら

認知症サポーターステップアップ講座

認知症サポーター養成講座を受講された方または受講予定の方。先着50人 日 12月16日(土)午後2時～4時(受け付けは午後1時30分から) 場 清瀬けやきホール 講 日本社会事業大学 教授 下垣光氏 申 問 直接窓口または電話で介護保険課地域包括ケア係 ☎042-497-2082へ

公立昭和病院第35回市民公開講座

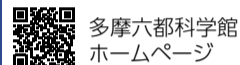
①負担の少ない前立腺がん治療～ロボット手術という選択肢～②白内障の症状と治療 日 11月11日(土)午後2時30分～4時(開場は午後2時から) 場 丸ネこだいら(小平市美園町) 講 ①公立昭和病院 泌尿器科医長 上原翔氏 ②つちだ眼

科クリニック 院長 土田展生氏、副院長 鷲尾紀章氏 問 公立昭和病院地域医療連携室 ☎042-461-0052(内線2168)
 ※入場無料、事前申込み不要です。

寄付・寄贈

◆市【一般等寄附金(受動喫煙対策に充当)】へ
 大森正子様(5,000円)
 ◆市【一般等寄附金(健康増進、介護・認知症、子育て支援対策に充当)】へ
 明治安田生命保険相互会社様(771,000円)
 ◆市【一般等寄附金】へ
 一般社団法人 清瀬文化スポーツ事業団 理事長 中村清治様(10,766,012円)
 ありがとうございました。

多摩六都科学館の催し物



<大人の学びなおし> エッシャーに学ぶ図形と数の性質

図形の基本的な性質や、しきつめを利用したアートなどに興味がある方におすすめ。前半は正三角形を取り上げ、その性質や数との関係をお話します。後半は工作をとおして立体におけるしきつめを考えます。高校生から。定員48人(応募者多数の場合は抽選。当選者のみ参加券送付) 日 11月22日(水)午前10時10分～11時50分 場 多摩六都科学館(材料費100円と

入館券(おとな520円、高校生210円) 日 11月8日(必着)までに同館ホームページまたははがきにイベント名、開催日時、氏名、ふりがな、年齢、郵便番号、住所、電話番号を記載し、〒188-0014西東京市芝久保町5-10-64 多摩六都科学館へ 問 多摩六都科学館 ☎042-469-6100
 ※11月の休館日: 6日(月)、13日(月)、20日(月)、24日(金)、27日(月)

清瀬けやきホール

の催し物

①アフタヌーンコンサートvol.12「ハッチポッチクインテットファミリーコンサート」

日 11月3日(金)午後2時～(開場は午後1時30分) 費 一般1,500円、友の会1,000円、3歳～中学生500円、2歳以下ひよこ上無料(清瀬市子育て・キラリ・クーポン券が使えます) 出 演 ハッチポッチクインテット(伊藤綾香、田村拓也、藤本亮平、野口彩乃)



①申込みフォーム

②Let'sリトミック「葉っぱであそぼう」各クラス先着12組。

日 11月14日(火)ひよこクラス(一人でお座りできる頃から1歳半頃まで)午前10時～10時40分、うさぎクラス(1歳半頃から5歳まで)午前11時～11時40分 費 1,500円(清瀬市子育て・キラリ・クーポン券が使えます) 小宮しのぶ氏 ④お子さんの飲み物、お持ちであれば名札

③歌って健康! 歌声サロン 懐かしい名曲の数々をプロによる生演奏にあわせて歌ってみませんか。

日 12月12日(火)午後2時～4時 費 1,500円(予約不要、全席自由) 講 杉山公章氏

④フォレスト セレクションコンサート 日 12月21日(木)午後2時～(開場は午後1時30分) 費 一般4,800円、友の会4,500円(全席指定、未就学児入場不可) 出 演 フォレスト

⑤おけいこアロマ「ローズの香りのディフューザー」 薔薇の香りのスプレーとディフューザーを作ります。先着10人。

日 11月15日(水)午後2時～3時30分 費 2,000円 講 西脇直子氏

⑥赤ちゃんとスキンシップ遊び

赤ちゃんへのマッサージ、読み聞かせ、遊びなど。 日 2か月～ハイハイ前の赤ちゃん。先着8組 日 11月10日(金)午前10時30分～正午 費 1,000円(清瀬市子育て・キラリ・クーポン券が使えます) 小宮しのぶ氏 ④大きめのバスタオル、ハンドタオル、赤ちゃんの飲み物、お持ちであれば授乳ケープ

⑦講座「冬のプリザーアレンジメント」クリスマスやお正月にぴったりのアレンジメントを作ります。各回10人。

日 12月2日(土)・16日(土)午前9時30分～11時30分 費 3,800円(花材代) 講 福井ひろ子氏 ④筆記用具、メジャー



清瀬けやきホールホームページ

コミュニティプラザひまわり

の催し物

①発酵パワー学ぶ&造る 手作り肉まん 先着16人。

日 11月18日(土)午前10時～午後0時30分 費 2,800円(材料費・ランチ付き) 講 発酵ライフ協会アドバイザー 高田妃出美氏 ④エプロン、三角巾、ふきん3枚

②姿勢勢&骨盤ストレッチ インナーマッスルを強化し骨盤のバランスを整えます。先着15人。 日 11月3日(金)以降の毎週金曜日午前9時45分～11時(11月17日は休講) 費 1回1,000円(初回体験無料)、「スポーツプログラム」共通回数券=10回券9,000円 講 植松美也子氏

③ZUNBA教室 ラテン系の音楽とダンスを融合させたエクササイズ。先着15人。 日 11月7日(火)以降の毎週火曜日午前9時45分～10時45分 費 1回1,000円(初回体験無料)、「スポーツプログラム」共通回数券=10回券

9,000円 講 山田悦世氏 申 問 直接窓口または電話でコミュニティプラザひまわり ☎042-495-5100へ

～きよせ100歳時代の催し物～

①無料パソコン教室(Windows11) ④パソコンが未経験または初級の方。先着10人 日 11月4日・11日・18日・25日の土曜日午前10時～正午(4回連続講座)

②無料スマホ教室 ④スマホが未経験または初級の方。先着10人 日 11月16日(休)午前10時～正午

③倶楽部の無料体験 ひとり1回のみ。 ④65歳以上の方 日 月～土曜日(種目により異なります)午前10時～または午後1時～ ④ビリヤード、ヨガ、ピンポン、ピラティス、カラオケ、はつらつ体操、健康麻雀

⑤電話で(一社)きよせ100歳時代 ☎042-494-2800へ(コミュニティプラザひまわり内)

各地域市民センター

の催し物

◆下宿地域市民センター ①硬筆教室 ④小学生。各回先着15人 日 11月7日(火)・21日(火)午後4時～6時 費 1,500円 ④鉛筆(2B以上)、下敷き、国語ノート(B5サイズ8マス推奨)



①～⑤申込みフォーム

②ちびっこレクリエーションクラブ テーマを決めて楽しく鍛えます。 ④小学生。先着30人 日 11月8日(水)・22日(水)午後3時30分～5時 ④無料 ④動きやすい服装、室内用運動靴、飲み物、タオル

③ダンス教室 ④小学1年生～3年生。先着15人 日 11月10日(金)・17日(金)午後5時30分～6時

30分 費 月謝制3,000円(初回体験1,500円) ④動きやすい服装、室内用運動靴、飲み物

④BODY MAKEレッスン 器具を使わず筋力アップ! ④18歳以上の方。先着15人 日 11月11日(土)・28日(火)午前10時～11時 費 500円 ④動きやすい服装、飲み物、タオル

⑤脳トレ体操教室 ④18歳以上の方。先着15人 日 11月17日(金)午前10時～11時 費 1,000円 ④動きやすい服装、飲み物、タオル

⑥ストームグラス教室 【1】カラーストームグラスまたはかすみ草入りのストームグラス 【2】お花ビジュアリー入りストームグラス、飾り用ミニアレンジ(ピンクまたは黄色)



⑥申込みフォーム

⑦手形・足形アート教室 ④小学生までの方。先着10組 日 11月25日(土)午前10時～11時 費 1,500円 ④汚れてもよい服装

⑧市民体育館の一般開放 【1】卓球 【2】バドミントンの施設を下記の日時に一般開放します。 ④小学生以上の方(小学生は保護者同伴)。

【1】は先着6組、【2】は先着3組 日 11月18日(土)午前9時30分～、午後1時～、午後3時～(1枠につき2時間) 費 おとな=100円、中学生以下=50円 ④体育館用上履き、ラケット、ボール、シャトル

申 問 申込みフォーム、直接窓口または電話で下宿地域市民センター ☎042-493-4033へ

今月開催の委員会

Table with 5 columns: 会議・委員会名, 日時, 場所, 問合せ, 傍聴. Includes items like 地域福祉推進協議会, 第2回国民健康保険運営協議会, 第3回高齢者保健福祉計画(介護保険事業計画)評価策定委員会.

※詳しくは問合せ先に確認してください。

令和6年度保育園等入園の相談は予約制です

4月入園申込みの相談は、混雑緩和のため、事前に予約が必要です。1組30分(予約時間に遅れた場合は予約時間内で相談)。



申込みフォーム

11・12月の子育て関連事業

妊娠中の方向けに、妊婦面接を行っています。妊娠の届出及び妊婦面接は右記QRコードから予約してください。



申込みはこちら

Table of childcare programs with columns: 事業名・対象・内容など, 日時, 場所. Includes programs like 子どもの計測日, ステップアップ幼児食, 親子歯みがき教室, ママの時間, 1歳児子育て相談, スマイルベビーきよせプレママ準備クラス, スマイルベビーきよせすくすく赤ちゃんクラス, 親子歯科健診(個別), 妊婦歯科健診, 乳幼児健康診査(集団).

しあわせ未来センター

郷土博物館のイベント

①清瀬の自然セミナー第2回(予約制)

「清瀬の台地エリアにある緑地の生態系と動植物」 清瀬の豊かな自然を知り、長く保全していくための活動を紹介し... 第2回からの参加もできます(第3回は令和6年2月24日(土)を予定)。

②企画展「第39回清瀬美術家展」

市内在住・在勤の美術家を中心とした清瀬美術家懇話会会員の作品を展示する、毎年恒例の企画展です。 期11月21日(火)～12月3日(日)の午前10時～午後5時(最終日は午後4時まで)。

関連イベント

◆ワークショップ「色紙にラッパ水仙を描く」

中学生以上。先着15人 日11月26日(日)午前10時～正午 場郷土博物館 費無料 講清瀬美術家懇話会 青木文子氏 申11月1日午前9時から電話で郷土博物館へ 問郷土博物館 ☎042-493-8585

育み講座

みんなでおしゃべりして「育む(子どもを大切に育てる)」ことを考えてみましょう。全3回。 対末就学児のお子さんがいる方。先着8組(保育あり、申込み時にお知らせください) 日11月17日・24日、12月1日の金曜日。

ポイントが使える) 持保育に必要なグッズ、バスタオルまたはおくるみ、お散歩できるお子さんは靴と帽子、飲み物 申問申込みフォームからNPO法人ウイズアイ ☎042-452-9765



申込みフォーム

今月の健康づくり

対15歳以上の方(中学生は不可)。各回先着25人 場直問しあわせ未来センターフィットネスルーム ☎042-497-2391 ※開始時間の10分前までに会場へ。

Table of health programs with columns: タイトル, 日時, 費用・持ち物. Includes 30分エクササイズ, みんなで楽しくエクササイズ, <笑ingエクササイズ>, <コツコツ貯筋ピラティス>, <チューブエクササイズ>, <Let's筋トレ>.

11月の休日診療

※医療機関に電話でご連絡のうえ、受診してください。 内科は昼の休憩時間が医療機関によって異なります。

Table of weekend medical services with columns: 実施日, 内科, 歯科, 担当医. Lists dates from 3rd to 26th and corresponding medical facilities and doctors.

24時間電話で聞ける医療機関案内 清瀬消防署 ☎042-491-0119 東京消防庁救急相談センター(救急車を呼ぶか直接病院へ行くか迷った場合) ☎#7119または☎042-521-2323 東京都医療機関案内サービス「ひまわり」 ☎03-5272-0303

平日小児 準夜間診療 (月～金) 多摩北部医療センター(東村山市青葉町一丁目) 受付時間 午後7時30分～10時30分 ☎042-396-3811 (月・水・木・金) 佐々総合病院(西東京市田無町四丁目) 受付時間 午後7時30分～10時30分 ☎042-461-1535

※QRコードは(株)デンソーウェブの登録商標です。