

設置場所の概要

施設名称（住所）	清瀬花の里公園（清瀬市中里 5-1-16）	
施設内の入札物件以外の自動販売機の設置状況	なし	
自動販売機の設置物件	物件番号	場 所
	1	駐車場付近

施設名称（住所）	清瀬せせらぎ公園（清瀬市中里 2-1471）	
施設内の入札物件以外の自動販売機の設置状況	なし	
自動販売機の設置物件	物件番号	場 所
	2	トイレ付近

施設名称（住所）	清瀬市シルバー人材センター（清瀬市松山 3-13-16）	
開庁時間	午前 8 時 30 分～午後 5 時 15 分 休館日：土曜日、日曜日、祝日及び年末年始	
施設内の入札物件以外の自動販売機の設置状況	建物外 1 台	
自動販売機の設置物件	物件番号	場 所
	3	駐車場入り口付近

施設名称（住所）	清瀬市中央児童館（清瀬市中清戸 3-235-5）	
開庁時間	午前 9 時 00 分～午後 9 時 00 分（月曜日は午後 5 時まで） 休館日：火曜日、年末年始（火曜日が祝日の場合翌日も休館）	
施設内の入札物件以外の自動販売機の設置状況	建物外 1 台 建物内 2 台	
自動販売機の設置物件	物件番号	場 所
	4	1 階テラス付近

施設名称	清瀬小学校（清瀬市中里 5-741）	
施設内の入札物件以外の自動販売機の設置状況	なし	
自動販売機の設置物件	物件番号	場 所
	5	体育館外

施設名称	清瀬第三小学校（清瀬市竹丘 1-15-4）	
施設内の入札物件以外の自動販売機の設置状況	なし	
自動販売機の設置物件	物件番号	場 所
	6	給食室外

施設名称	清瀬第七小学校（清瀬市松山 3-1-92）	
施設内の入札物件以外の自動販売機の設置状況	なし	
自動販売機の設置物件	物件番号	場 所
	7	図工室外

施設名称	清瀬第十小学校（清瀬市中清戸 1-454-14）	
施設内の入札物件以外の自動販売機の設置状況	なし	
自動販売機の設置物件	物件番号	場 所
	8	校庭手前の階段下

※学校施設の開放時間は下記のとおり

開放する日	体育館	校庭	
		5月から10月	11月から4月
日曜日など、 （日曜日、祝日、長期休業日）	午前9時～午後9時	午前9時～午後5時	午前9時～午後4時
土曜日	午後2時～午後9時	午後2時～午後5時	午後2時～午後4時
平日	午後6時～午後9時	放課後（学校が定める時間）から夕やけこやけチャイムまで（遊び場開放のみ）	

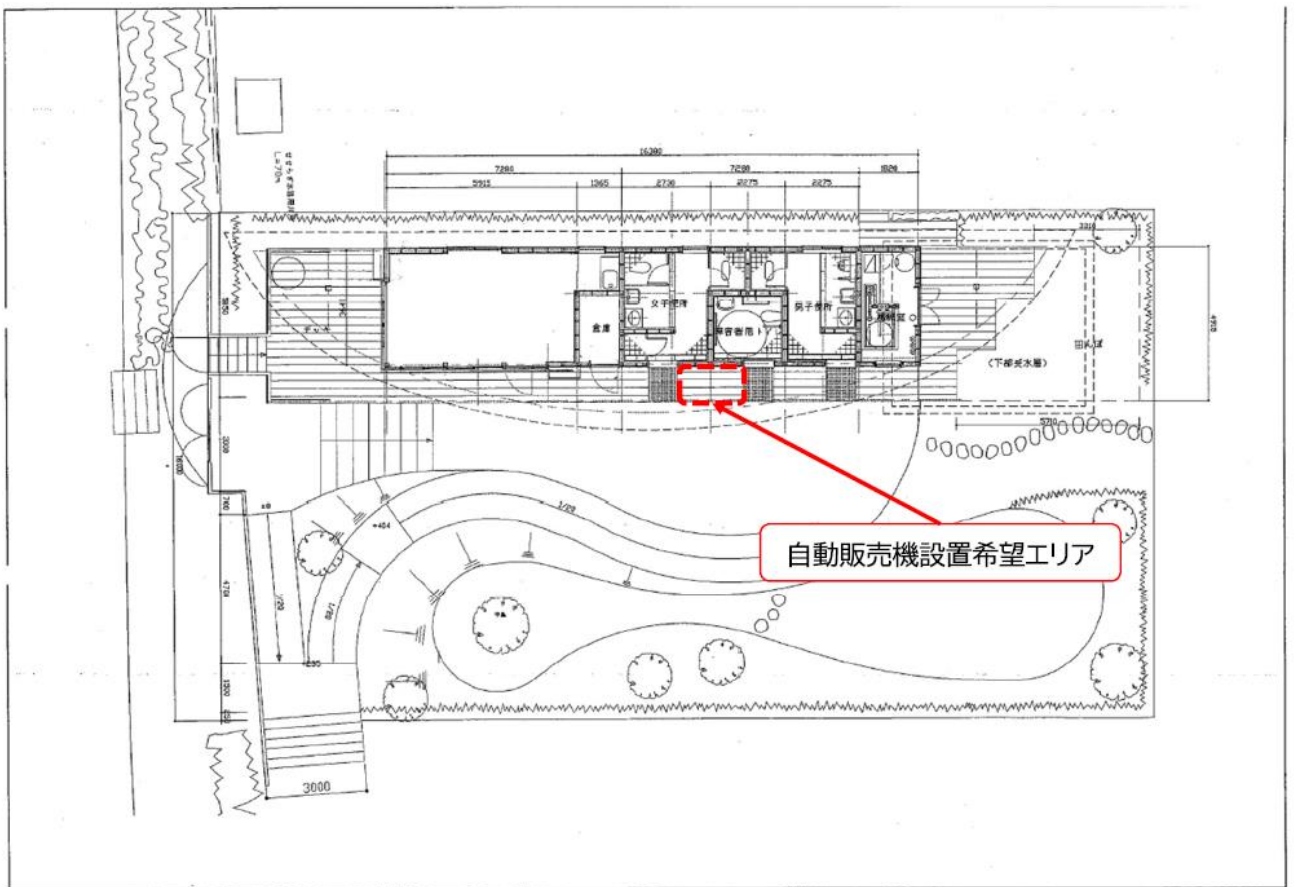
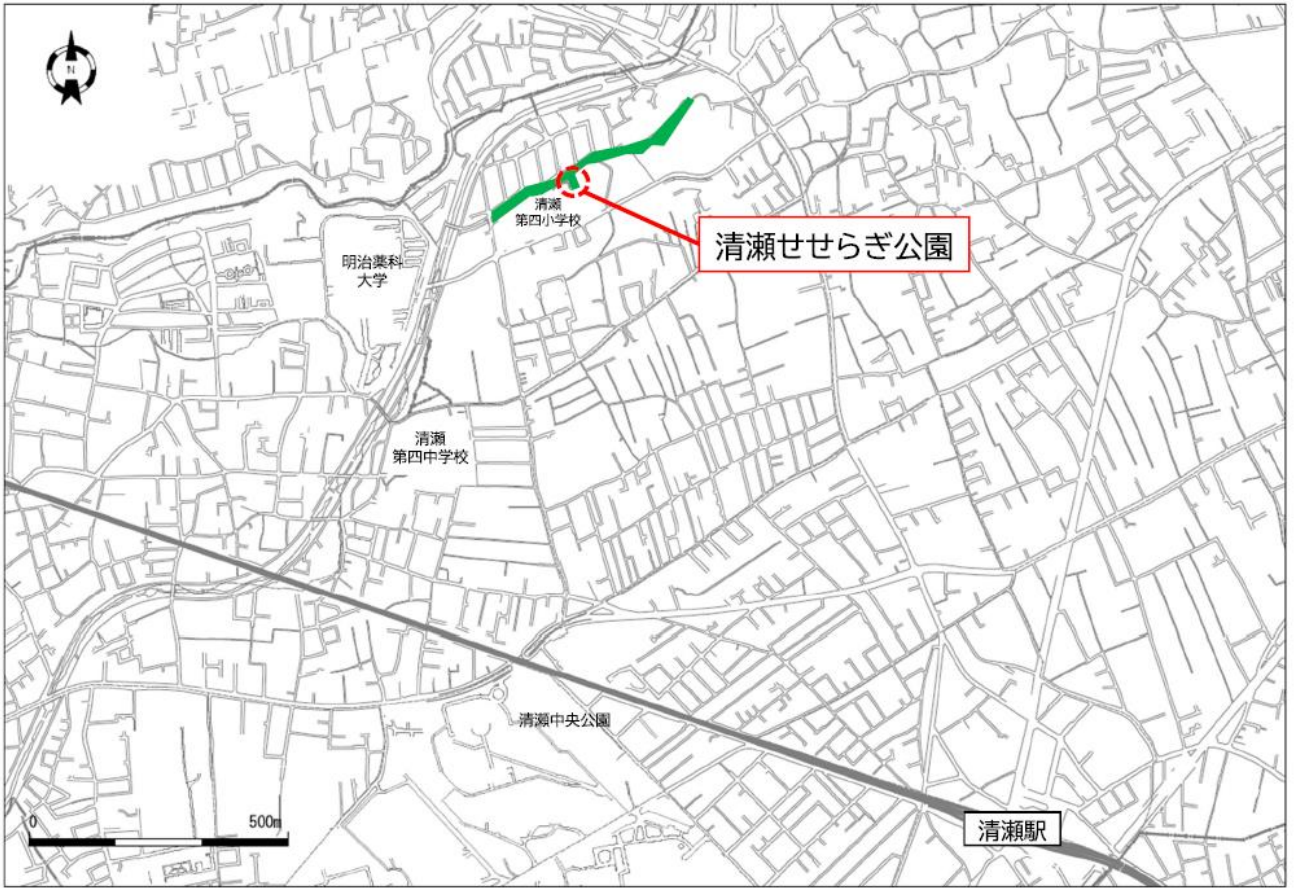
施設名称（住所）	気象衛星センター西武バス停内（清瀬市中里 3-235）	
施設内の入札物件以外の自動販売機の設置状況	なし	
自動販売機の設置物件	物件番号	場 所
	9	気象衛星センターバス停付近

案内図

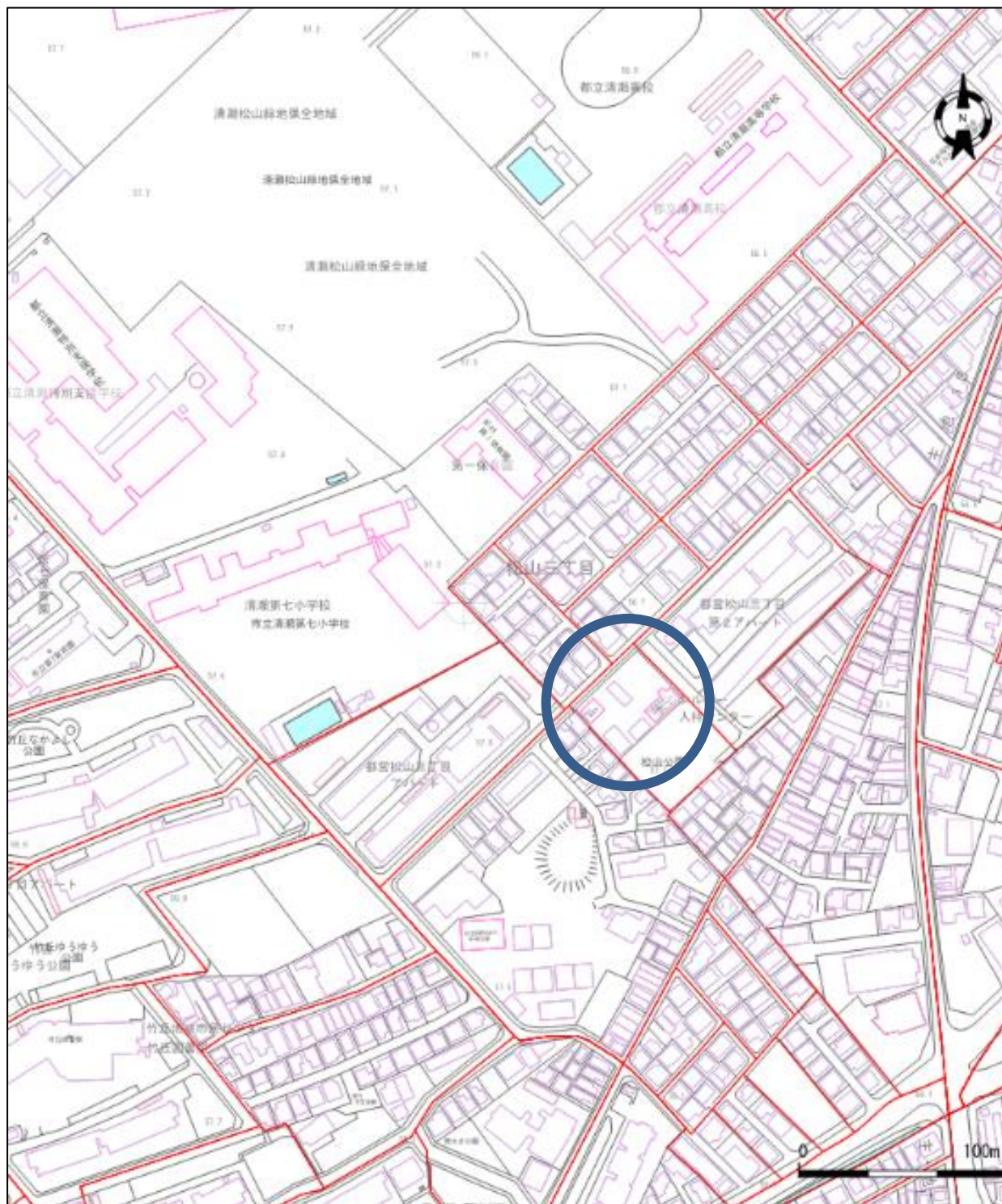
清瀬花の里公園



物件番号 2 : 清瀬せせらぎ公園 (清瀬市中里 2-1471)



物件番号 3 : 清瀬市シルバー人材センター (清瀬市松山 3-13-16)





※令和5年度末まで設置されていた場所に、新たに設置します。

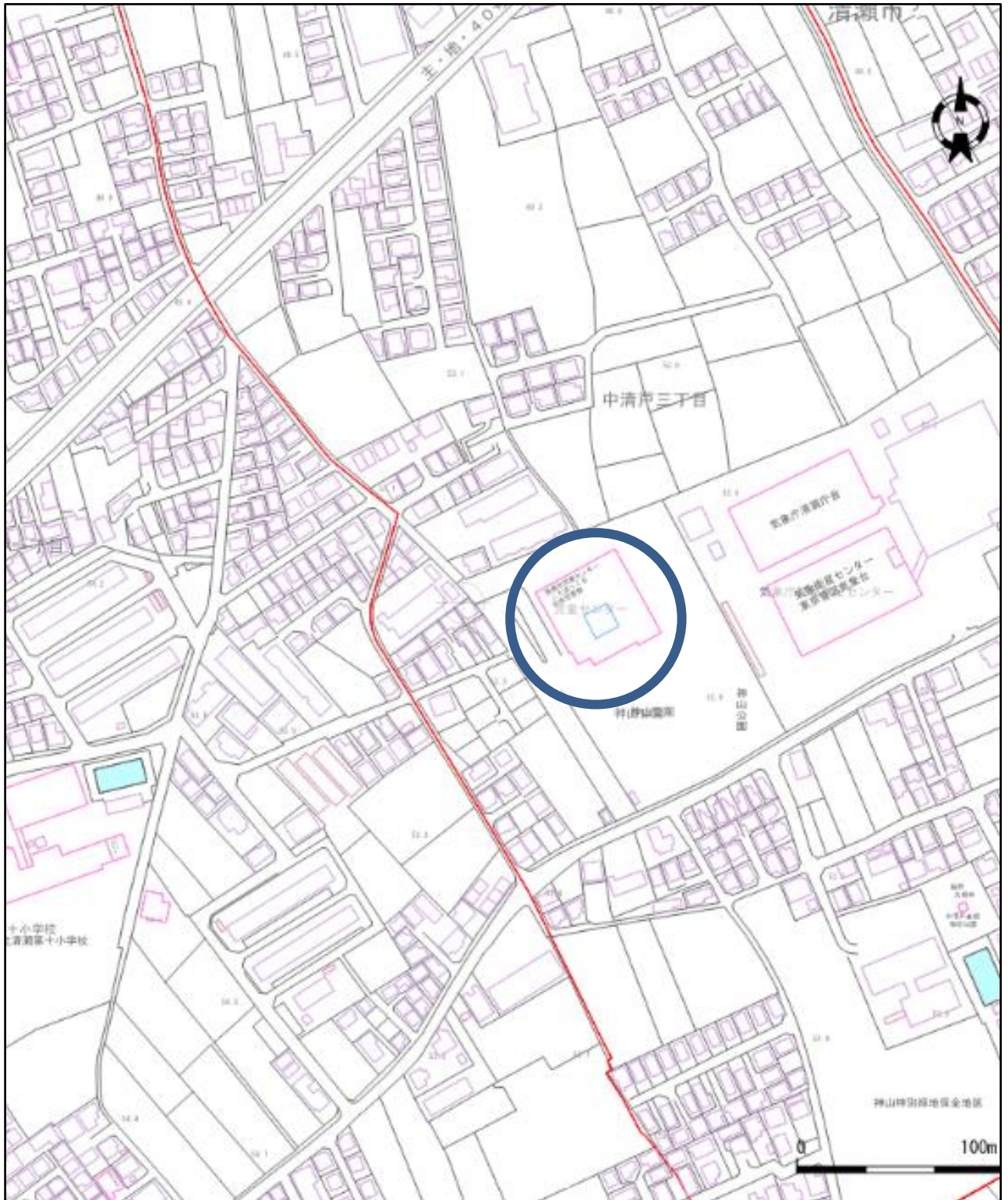
撤去後



撤去前



物件番号 4 : 清瀬市中央児童館 (清瀬市中清戸 3-235-5)





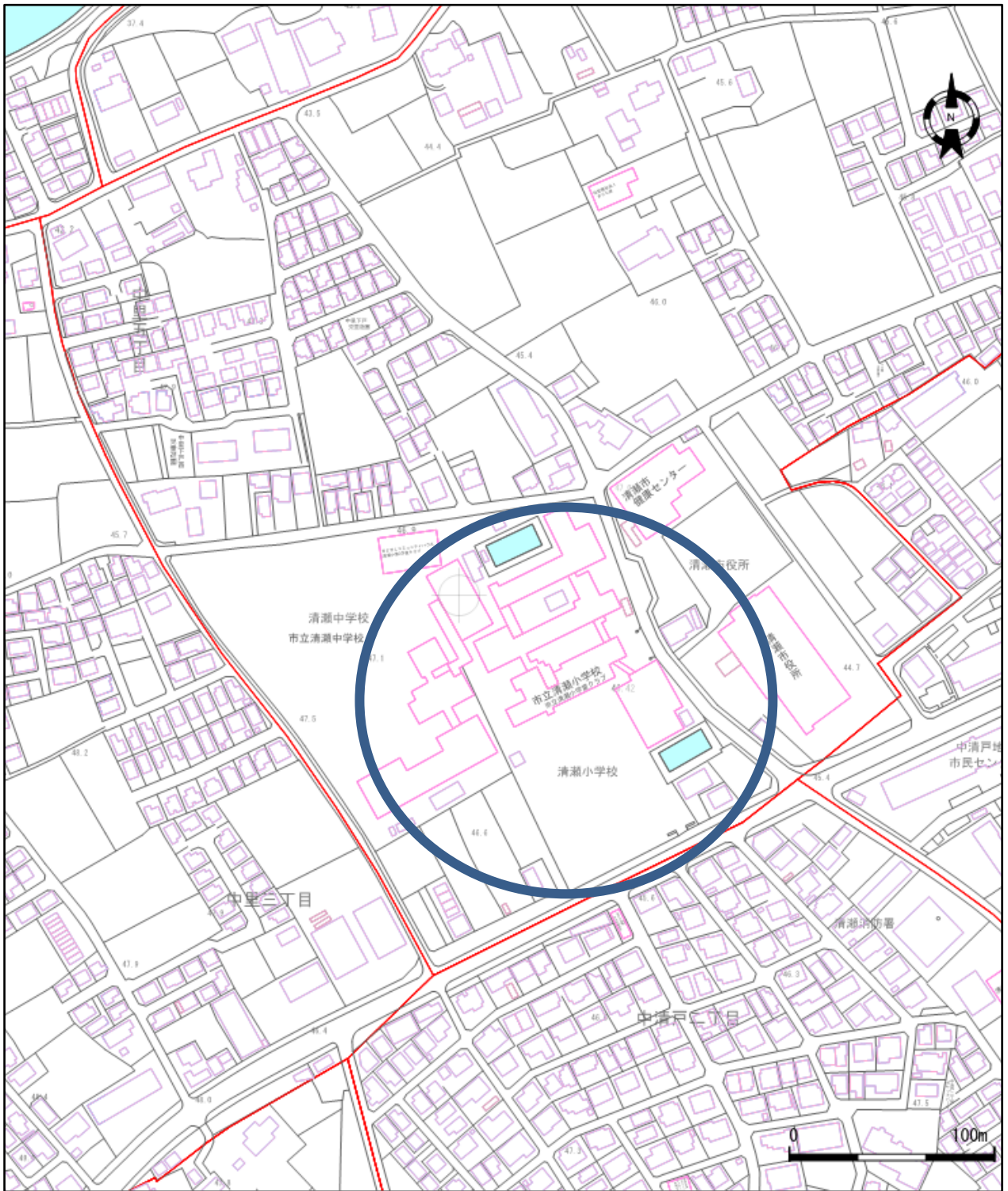
※令和5年度末まで設置されていた場所に、新たに設置します。

撤去後

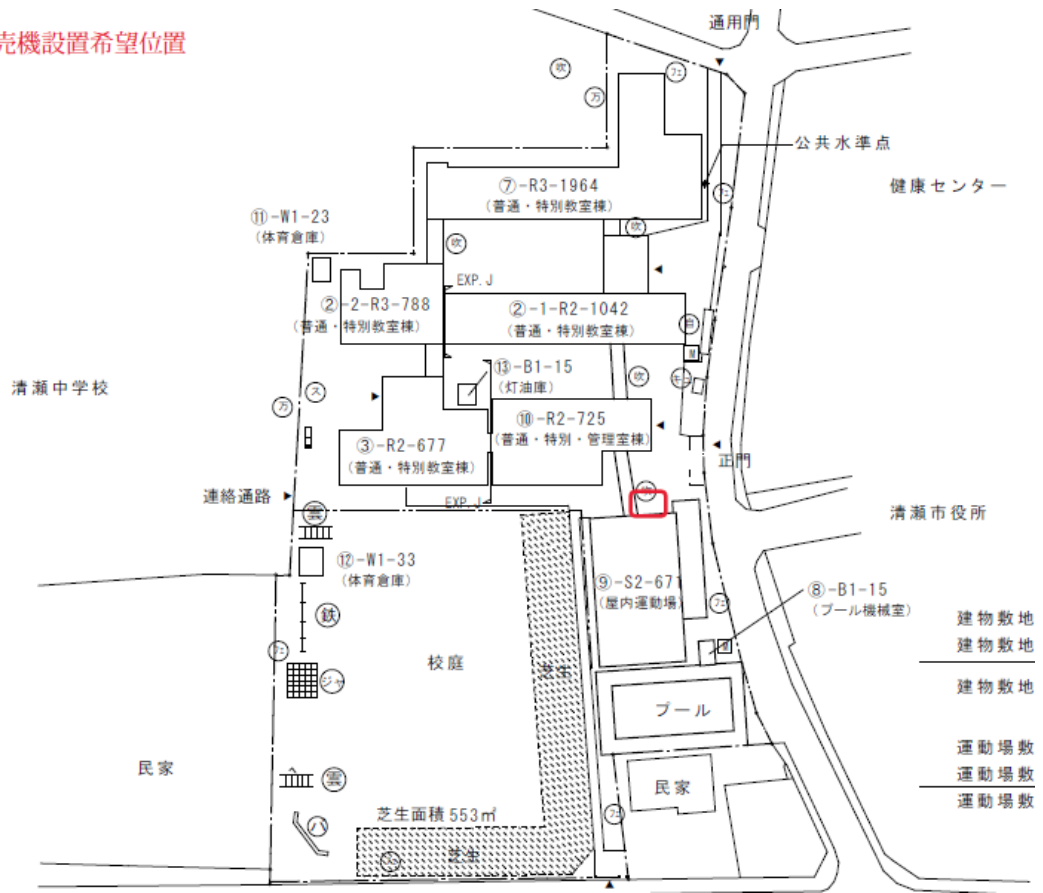
撤去前



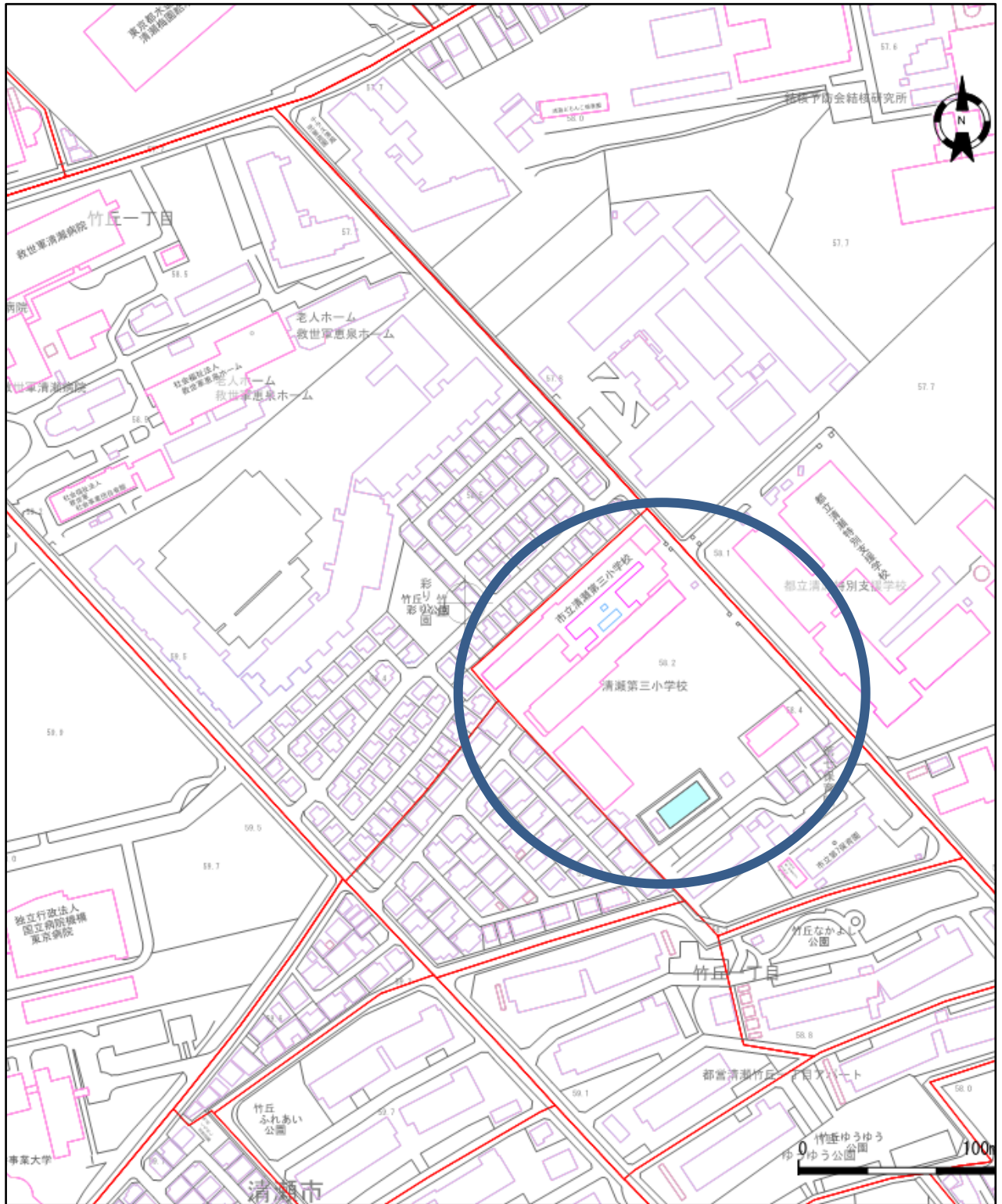
物件番号 5 : 清瀬小学校 (清瀬市中里 5-741)

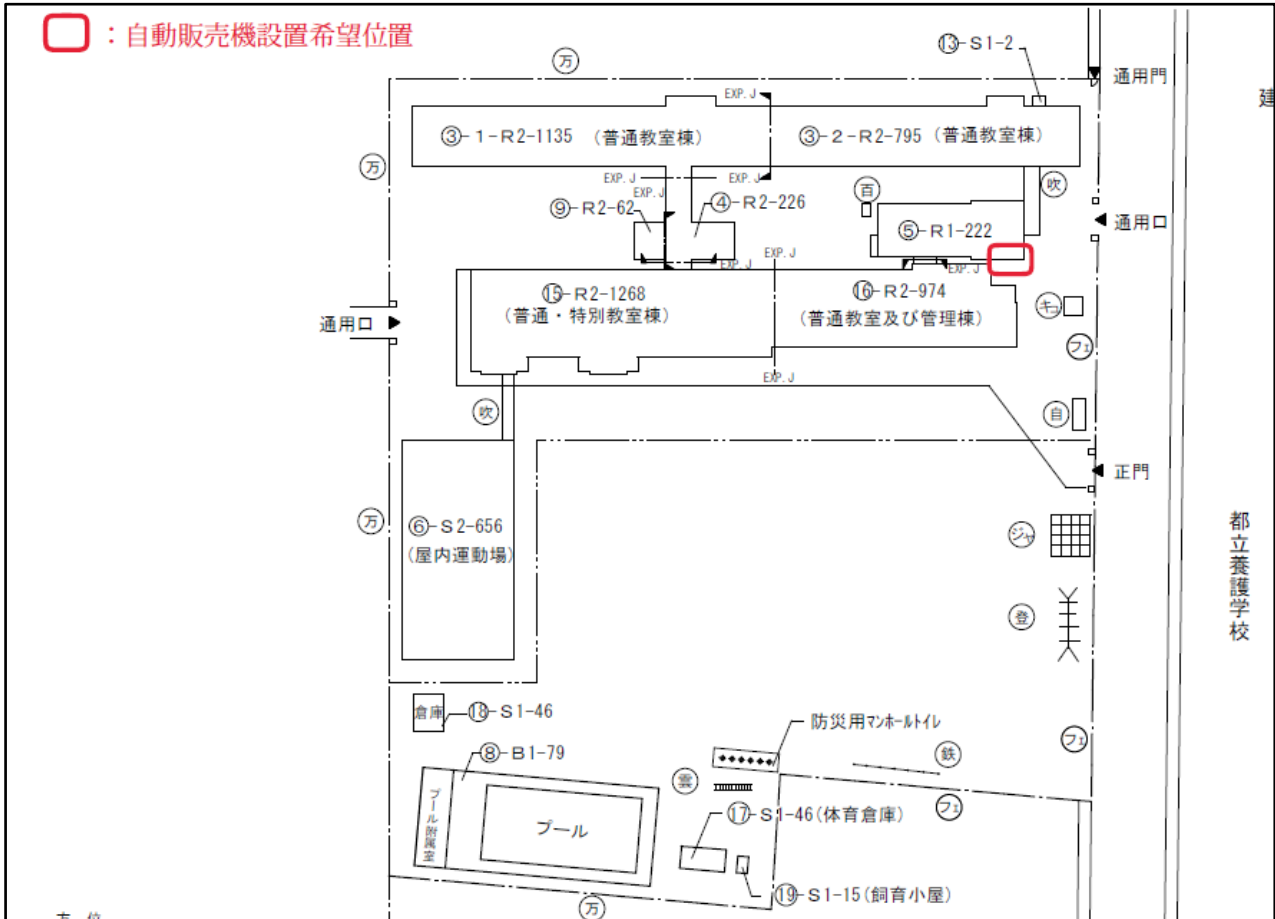


□ : 自動販売機設置希望位置

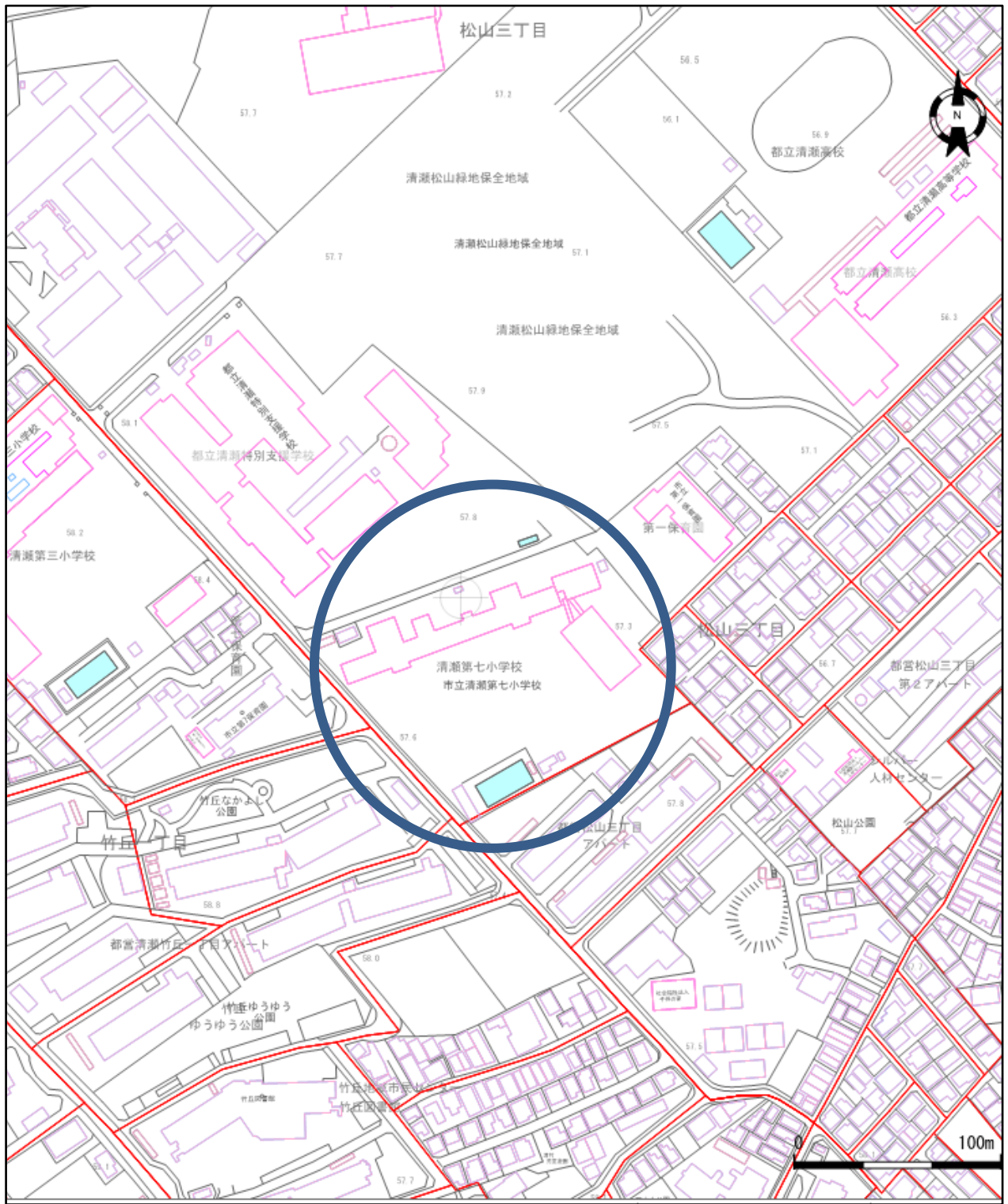


物件番号6：清瀬第三小学校（清瀬市竹丘1-15-4）

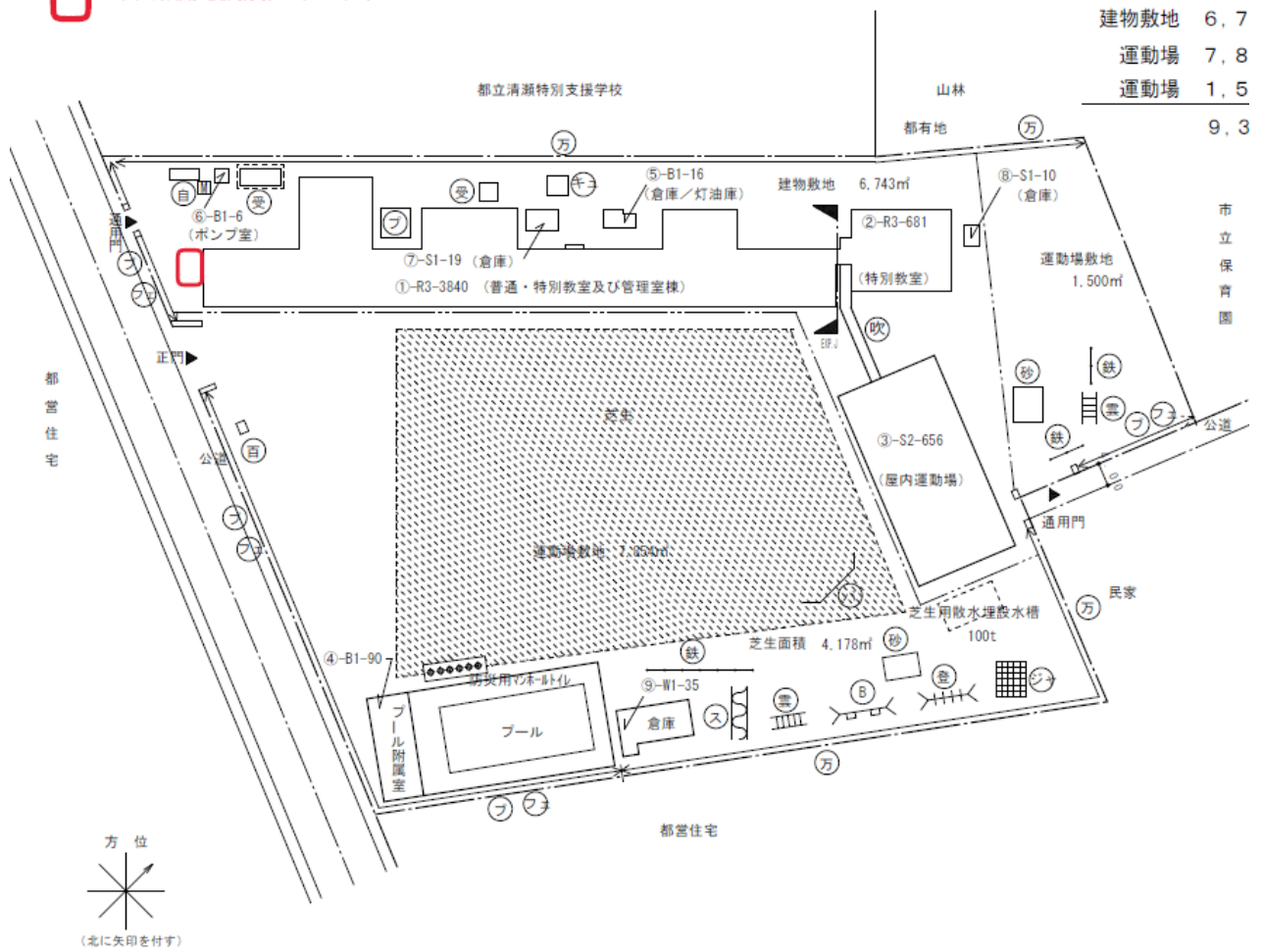




物件番号 7 : 清瀬第七小学校 (清瀬市松山 3-1-92)



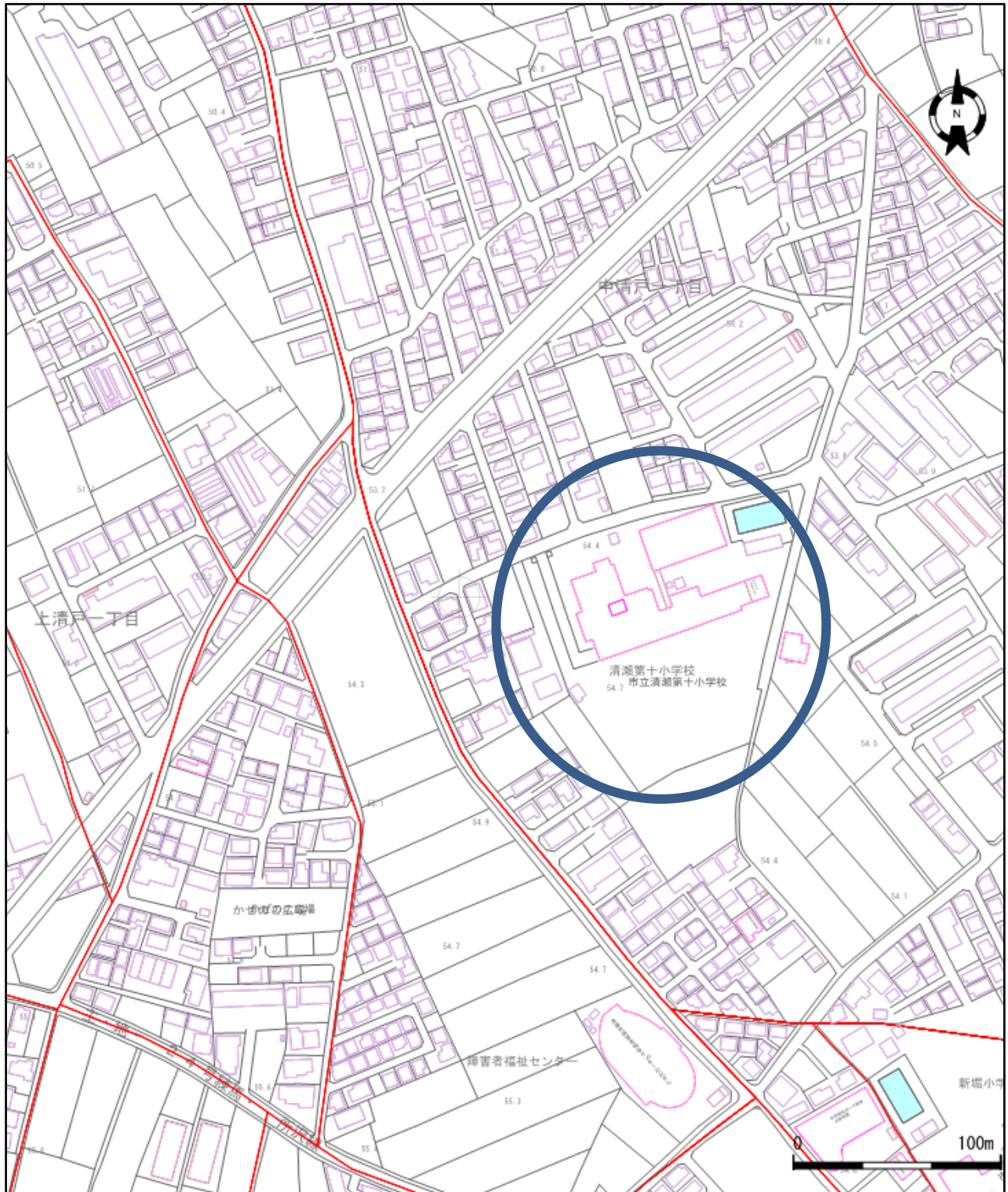
□ : 自動販売機設置希望位置



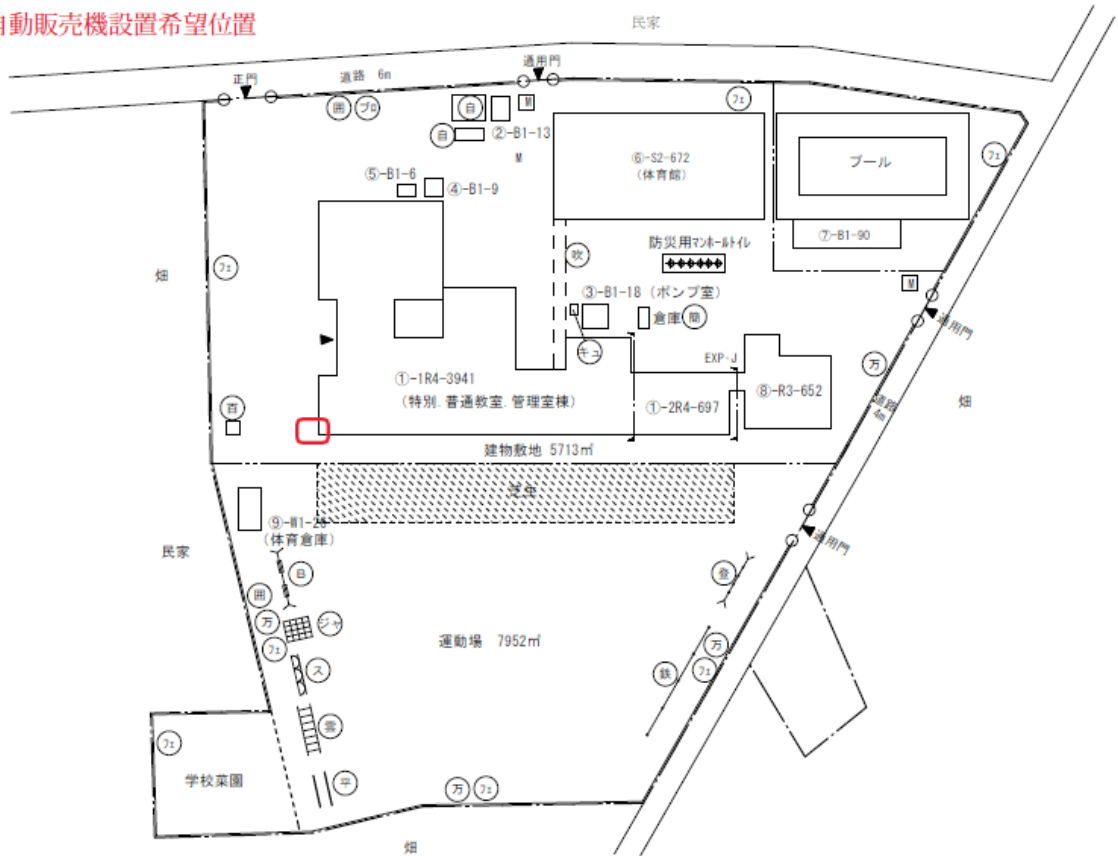
建物敷地	6, 7
運動場	7, 8
運動場	1, 5
	9, 3

市立保育園

物件番号 8 : 清瀬第十小学校 (清瀬市中清戸 1-454-14)



□：自動販売機設置希望位置



※低木の伐採可能 ↓



物件番号9：気象衛星センター西武バス停内（清瀬市中里3-235）

