

清瀬市郷土博物館 特別展

2026年

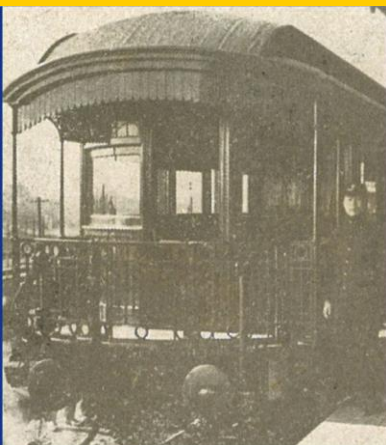
2月1日(日)-3月15日(日)

9:00-17:00 最終入場16:30

休館日 月曜日

(月曜日が祝日の場合は翌火曜日が休館)

「夢空間」がやってきた！  
特別展の  
受付ボランティア  
大募集!!



寝台列車今昔物語

～夢空間が清瀬へ、その軌跡～



個人蔵

特別展の会場内受付及び見回りボランティアを募集します！！  
あなたのチカラをお待ちしています。ぜひご協力ください。

【期間】 特別展会期中の2月1日(日)～3月15日(日)

※休館日月曜日を除く(月曜日が祝日の場合は翌火曜日が休館)

【場所】 清瀬市郷土博物館2F ギャラリー

【時間】 午前の部 9:00～13:00 / 午後の部 13:00～17:00

【対象】 18歳以上で、上記期間に1回以上活動できる方

【申込】 1月6日(火)～ 定員になり次第終了

電話受付(9:00～17:00) ※希望日をお伝えください

清瀬市郷土博物館 ☎042-493-8585

～ボランティア特典!!～

★1月31日(土)午後13時～学芸員解説付内覧会への参加

★特別展図録の購入割引クーポン(30%off)進呈