



市ホームページはこちら↓

清瀬のイマを深掘り!!

more! KIYOSE City Promotion Magazine



←過去のバックナンバーはこちら

毎奇数月15日発行の「more! KIYOSE」全戸配布中!

発行：清瀬市 編集：経営政策部シティプロモーション課 〒204-8511 清瀬市中里五丁目842番地 ☎042-492-5111 (代表) FAX 042-492-2415 メール：kouhou@city.kiyose.lg.jp

市内在住の方全員対象 / 1人あたり5,000円を支給

きよせ市民生活応援給付金給付事業を実施します!

詳細は、決まり次第順次市ホームページ等でお知らせします。



対象者 基準日(令和8年2月9日)時点で清瀬市に住民登録のある方

支給額 1人あたり5,000円(世帯単位で、世帯主の口座に振込み)

書類発送 4月上旬より世帯主に順次書類を発送



4月上旬以降 発送予定の方

清瀬市が実施した物価高騰対策支援給付金及び定額減税補足給付金の振込口座が確認できる方には、世帯主に支給のお知らせを送付します。**変更などがない場合は、手続き不要です。**

4月中旬以降 発送予定の方

過去に清瀬市が実施した給付金(特別定額給付金等)の振込口座が確認できる方には、世帯主に支給のお知らせを送付します。**変更などがない場合は、手続き不要です。**

4月下旬以降 発送予定の方

マイナンバー公金受取口座が確認できる方には、世帯主に支給のお知らせを送付します。**変更などがない場合は、手続き不要です。**それ以外の方には、世帯主あてに確認書を送付します。振込口座が確認できる通帳などの写しと本人確認書類の写しが必要です。

※DV等で避難している方…他の自治体に住民票を置いたまま本市に避難している方は、下記事務センターにお申し出ください。その際に詳しくお話を伺います。

問 給付金事務センター(野塩地域市民センター内) ☎042-497-3480

(電話=土・日曜日、祝日を除く午前9時~午後5時、窓口=月・土・日曜日、祝日を除く午前9時~午後5時)

市役所本庁舎にマルチコピー機が設置されます

4月1日から市役所本庁舎1階にマルチコピー機が設置されます。これにより、コンビニのマルチコピー機と同様に住民票等の各種証明書を取得することができます(利用者証明用電子証明書が搭載されたマイナンバーカードが必要)。**【利用時間】**市役所本庁舎=午前8時30分~午後8時、各地域市民センター=各センター開館時間 **【利用不可日】**年末年始、システムメンテナンス時等 **問**市民課住民係 ☎042-497-2037
 ※4月1日から、梅園・野塩地域市民センターに設置されているマルチコピー機についても、清瀬市以外に在住の方も取得することができますようになります(一部市民税・都民税課税(非課税)証明書については、住所変更などで取得できない場合があります)。

◆全国のコンビニ(マルチコピー機)で取得できる証明書の手数料の変更

証明書の種類	窓口で取得する場合の手数料	マルチコピー機で取得する場合の手数料	詳細
住民票の写し(全部・一部)	300円	200円	本人及び同一世帯員の方の分が取得できます。個人番号を載せることができます。住民票の除票、改製原住民票は取得できません。
印鑑登録証明書	300円	200円	印鑑登録をされている本人の分が取得できます。
市民税・都民税課税(非課税)証明書	300円	200円	対象年度の賦課日(1月1日)及び取得時に清瀬市に住民登録があり申告をされた本人のみ取得できます。現年度・前年度・前々年度の分(最新年度更新は6月ごろ)が取得できます。
戸籍謄本・戸籍抄本	450円	350円	本人及び同一戸籍の方の分が取得できます。戸籍の届出後、反映までに時間がかかります。除籍、改製原戸籍は取得できません。
戸籍の附票の写し(全部・一部)	300円	200円	本人及び同一戸籍の方の分が取得できます。戸籍の届出及び住所変更後は、反映までに時間がかかります。除籍、改製原戸籍の附票は取得できません。

※清瀬市以外の本籍地の方が戸籍謄本・戸籍抄本を取得する場合は、マルチコピー機で事前に利用登録が必要です。なお、取得できる証明書の種類や手数料は自治体によって異なりますので、予め本籍地でご確認ください。



使い方は右記のQRコードからご覧いただけます。



豪華客車「夢空間」のレストラン予約受付を開始します

中央公園に設置した豪華客車「夢空間」のダイニングカーとラウンジカーを活用し、車両内での飲食事業を開始します。

5月2日(土)のオープンに向けて、予約サイトが開設されます。

清瀬の魅力を感じる特別な空間でのお食事をご堪能ください。

【予約開始日】4月3日(金)正午~

申右記QRコードまたは電話で(株)NKB ☎042-454-2152

問(株)NKB ☎042-454-2152



申込みはこちら
(4月3日 正午~受付)



豪華客車「夢空間」

4月から新しい組織体制になります



令和8年度より第5次清瀬市長期総合計画がスタートし、「ともに未来をひらき 笑顔とみどりがあふれるまち 清瀬」という基本理念のもと、10年後のまちの姿である4つの将来像の実現を目指して、清瀬市に関わるすべての人々が一体となって、新たなまちづくりに挑戦していきます。この挑戦を強固なものとするため、市の組織強化を図りながら、より効果的な市政運営を進めるため、組織を改正します。新組織は、これまでの9部、34課、66係から、9部、34課、65係に改めます。今回の組織改正に伴い、各課フロア配置及び窓口番号が変更となります。詳しくはホームページをご確認ください。☎未来創造課イノベーション推進係☎042-497-1802



フロア配置 各課業務内容
・窓口番号 ・電話番号

改正の基本的な考え方・概要

将来像1「子どもも大人も学びあい育ちあう」きよせ

子どもの育ちと学びが地域全体で支えられるとともに、市民誰もが生涯にわたって学びの機会を得られる環境を整備することで、すべての世代が心豊かに生活できるまちを目指します。

- ◆「子育て支援課」から「子ども支援課」に名称変更
⇒子どもの権利を尊重しながら、誕生前から就学期以後まで切れ目ない支援を行います。
- ◆「子ども支援課支援係」を新設
⇒子どもの育ちの支援を推進するための中枢の係を新設します。
- ◆「子育て支援課子育て支援係」から「子ども支援課給付係」に名称変更
⇒児童手当の支給や医療費の助成などをとおして、子どもの福祉の増進、保健の向上と健やかな育成を図ります。
- ◆「母子保健係(旧子育て支援課)」を「子ども家庭支援センター」に設置
⇒すべての妊産婦及び子育て世帯を切れ目なく支援するとともに、困難を抱えた児童とその家庭が地域で安心して生活できるよう、児童福祉機能と母子保健機能を一体的に運用します。
- ◆「子ども家庭支援センター子ども支援係」を「子ども家庭支援センター庶務係」と「子ども家庭支援センター相談係」に分割
⇒多様な子育て世帯に対し、ニーズに応じた子育て支援サービスを提供するとともに、子育てについて気軽に相談できる体制を構築します。
- ◆「生涯学習スポーツ課児童青少年係」から「生涯学習スポーツ課学童係」に名称変更
⇒学童クラブ及び放課後こども教室(まなべー)に関する事業について、引き続き学校と連携の強化を図ります。なお、児童青少年に関する事業は「子ども支援課支援係」に移管します。
- ◆「図書館」から「図書館課」に名称変更
⇒おうち図書館の実施や利用しやすい図書館環境を整備し、読書環境の充実を図ります。

将来像2「思いやりに包まれ健やかに暮らす」きよせ

すべての市民が必要に応じた支援や医療を受け、健やかで心豊かに生きいきと暮らすことができるよう、関係機関や地域との連携・協働を通じて、思いやりに包まれたまちを目指します。

- ◆組織の改正はありません。
⇒引き続き、「健幸づくりの推進」や「協働によるまちづくりの推進」に取り組みます。

将来像3「安全・安心・快適に暮らせる」きよせ

豊かなみどりと農地を次世代に引き継ぎながら、都市基盤や居住環境の充実、防災・防犯体制の充実・強化を図ることで、誰もが「安全・安心・快適」と感じるまちを目指します。

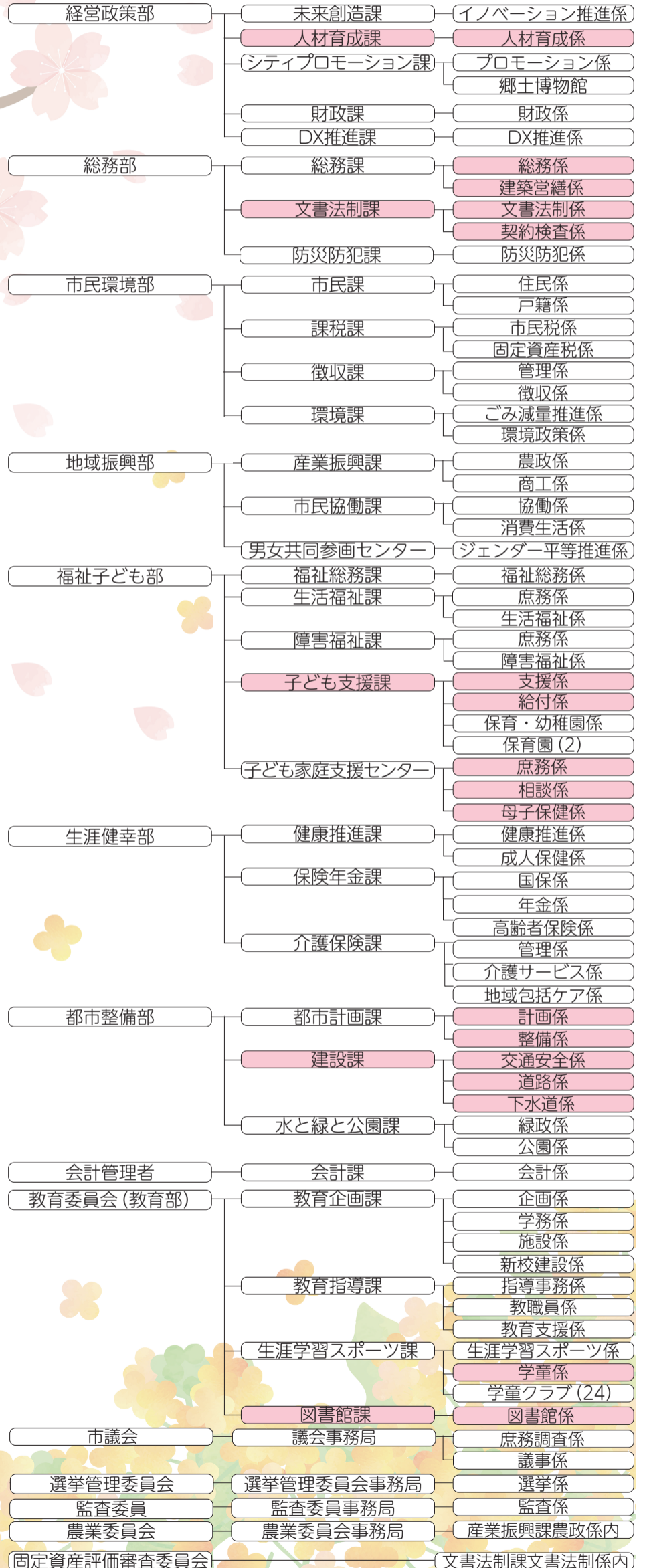
- ◆「都市計画課都市計画係」から「都市計画課計画係」へ名称変更
⇒都市計画マスタープランで掲げる都市の将来像の実現に向けて、計画の実行をより強化します。
- ◆「都市計画課用地係」から「都市計画課整備係」へ名称変更
⇒都市計画道路などの都市基盤の整備を推進します。
- ◆「道路交通課」と「下水道課」を統合し、「建設課」を新設
「建設課」に「交通安全係(旧道路交通課道路交通係(交通安全業務))」、「道路係(旧道路交通課道路交通係(管理業務)及び整備係)」、「下水道係」を新設
⇒適切な都市基盤を形成するため、市道の維持管理及び新設道路の整備を促進するとともに、下水道施設の老朽化対策や地震対策、また、道路の浸水対策など、市民の安全を守り、安心で快適な生活を支える施策を着実に推進します。

将来像4「活気があふれる」きよせ

市と関係機関が連携して商店街や市内産業の活性化及びまちの魅力を発信に取り組みとともに、職員が力を発揮できる体制の整備など行政基盤を強化することで、にぎわいと活気あふれるまちを目指します。

- ◆「人材育成課」を新設し、「人材育成係(旧「未来創造課」)」を設置
⇒職員の育成強化と組織の強化を図ります。
- ◆「総務課」と「建築管財課」を統合するとともに、「総務課総務係」に「建築管財課管財係」を統合
「総務課」に「建築管財係(旧建築管財課建築管財係)」を新設
⇒適切な公共施設の維持及び更新を図ります。
- ◆「文書法制課」を新設し、「文書法制係(旧総務課文書法制係)」と「契約検査係(旧総務課)」を設置
⇒契約手続きにおける法務確認を強化し、適正な契約業務を遂行します。

新組織(塗りつぶし箇所が今回の改正部署)



納税にご協力を

■夜間納税・納税相談 ☎4月22日(水)・23日(木)午後8時まで
■日曜納税・納税相談 ☎4月26日(日)午前9時～午後4時

■土曜納税・納税相談 ☎4月11日(土)午前9時～正午
場いずれも市役所徴収課窓口 ☎徴収課徴収係 ☎042-497-2045

「清瀬駅周辺の未来構想ビジョン」を策定しました

◆～清瀬駅周辺のまちの姿～

「みんなで育む ホットリビング 駅まちきよせ」

清瀬駅周辺は、令和2年3月に策定した清瀬市都市計画マスタープランにおいて、まちの中心拠点として位置づけられており、商業・サービス施設などのさまざまな機能が集積するにぎわいのある中心市街地の形成を目指しています。

今後は、まちの中心地・玄関口として機能の強化やにぎわいの創出に向けて、将来のまちの姿を明確にし、どのように、清瀬駅周辺のまちづくりを進めるのか、その方針を示すために「清瀬駅周辺の未来構想ビジョン」を策定しました。☎未来創造課イノベーション推進係☎042-497-1802



詳しくはこちら



第3次清瀬市教育振興基本計画を策定しました

第3次清瀬市教育振興基本計画検討委員会からの答申を基に、第3次清瀬市教育振興基本計画を策定しました。

この計画の策定にあたっては、本計画検討委員をはじめ、市の学校教育・生涯学習など教育に携わっていただいている方やインタビューの機会をいただいた市内の中学校の各生徒会の皆さまなど、多くの方にご意見

・ご協力をいただき完成に至りました。

☎教育企画課企画係 ☎042-497-2537



坂田教育長に答申書を
手渡す花田委員長(左)

『令和9年清瀬市20歳のつどい』開催

20歳の節目を迎える方を対象に「20歳のつどい」を開催します。皆さまのご参加をお待ちしています。

☎平成18年4月2日から平成19年4月1日生まれの方
【開催日】令和9年1月10日(日)【開催時間】式典＝午前11時～(開場＝午前10時15分)【開催場所】清瀬けやきホール☎市民協働課協働係☎042-497-1803



詳しくはこちら

竹丘多世代交流施設がオープン！

竹丘老人いこいの家を建替え、4月1日に竹丘多世代交流施設を開設します。3月19日に実施した式典にはシニアクラブや竹丘地域の方々に参加されました。この施設は子どもから高齢者までの多世代が交流し、地域の賑わいを創出することを目的としており、公共施設予約システムで一般利用者にも貸し出しを行います。



オープン記念式典の様子

☎施設の利用申込みなどに関すること＝竹丘地域市民センター(指定管理者 アクティオ㈱)☎042-495-1717、上記以外に関すること＝市民協働課協働係☎042-497-1803

「きよはち」常時販売がスタートします！

【販売開始】4月7日(火)～

【販売場所】市役所本庁舎1階売店、郷土博物館【商品】「きよはち」35g²(1,200円)、「きよはち」100g²(2,800円)(春採れ・夏採れの2種類をご用意しています)。

☎シティブロモーション課プロモーション係☎042-497-1808



常時販売する「きよはち」

「きよバス」に2台目のEVバス^{*}を導入します

市が目指す「ゼロカーボンシティ」の実現に向けて、令和5年度に引き続き、「きよバス」に2台目のEVバスを導入します。「きよバス」EVバスは、二酸化炭素排出実質ゼロ化に貢献することが期待されています。※ガソリンでなく電力で走行し、走行中にCO₂を排出しない

バス。☎建設課交通安全係 ☎042-497-2096



2台目の「きよバス」EVバス

令和8年度 就学援助制度

経済的理由によって学用品費・修学旅行費等の支払いにお困りのご家庭に対し、費用の一部を援助する制度です。

☎市内に住民登録があり、国公立小・中学校に在学する児童・生徒の保護者

【受付期間】4月7日(火)～30日(木)(5月以降も随時受け付けます)

【申請方法】電子申請となります。市立学校在学の場合は学校から配布される「お知らせ」をご

確認ください。「お知らせ」は下記窓口でも配布します。

☎教育企画課学務係 ☎042-497-2539

※所得金額などの支給要件や必要書類など詳しくは「お知らせ」または市ホームページをご確認ください。

※5月以降も年間を通じて受け付けますが、申請した月からの支給となります。

※毎年度の申請が必要です。

新たに市内9店舗を店舗認証しました

市では、誰もが安心して快適に過ごせるまちづくりと地産地消の取り組みを推進するため、市内事業者を対象に、ユニバーサルデザイン対応店舗、親子で利用しやすい店舗、地産地消推進店舗の3項目について店舗認証を行っています。

この度、下表9店舗を店舗認証しました。市では引き続き、認証店を募集しています。認証基準など詳しくは、市ホームページをご覧ください。

☎産業振興課商工係☎042-497-3187

【認証区分】

ユニ：ユニバーサルデザイン対応店舗

親子：親子で利用しやすい店舗

地産：地産地消推進店舗



詳しくはこちら



認証書のイメージ

店舗名	住所	認証区分
まるすそば・うどん立ち食いセンター	中里3-894-4	地産
中国料理むろい	松山1-23-9	地産
mamatano	野塩1-1-173	親子
手作りパンcafe くう	松山1-30-7	親子
考えた人すごいわ 清瀬店	元町1-10-13	地産
松庵	松山1-4-2	地産
スイーツガーデンノイ	元町1-1-17	親子
せんべ味徳本舗	下清戸5-863-1	地産
Boulangerie Kazu	松山1-18-4	地産

第2次清瀬市商工振興計画を策定しました

市では、令和6年度から令和7年度にかけて開催された清瀬市商工振興計画策定委員会の議論を踏まえて、第2次清瀬市商工振興計画を策定しました。

商工振興計画の冊子は、産業振興課窓口や市内公共施設及びホームページでご覧になることができます。

☎産業振興課商工係☎042-497-3187

今年度も開講！清瀬子ども大学

学校では学べない、教科の枠を超えた学びの場です。

今年度は2つの新しい部を加え下記の日程で開催します。

☎生涯学習センター☎042-495-7001

学部名	開催予定日	協力
看護の部	5月10日(日)	国立看護大学校
アニメーションの部	7月4日・11日・18日いずれも土曜日(全3回の講座に参加)	榊ゆめ太カンパニー
建設の部 NEW!	7月27日(月)	榊大林組技術研究所
気象の部	7月下旬	東京管区気象台
理科の部	7月30日(木)	(一社)ディレクトフォース
薬学の部	8月上旬	明治薬科大学
エンターテインメントの部 NEW!	8月5日(水)	マジシャンのじまのぶゆき氏
俳句の部	8月中	市内在住の俳人
食品の部	12月または令和9年1月	GOOD CHEESE LABORATORY

清瀬子ども大学看護の部 開講！

健康と暮らしを支える訪問看護の技と工夫を学んでみませんか。

☎市内在住の小学5年生～中学1年生。定員20人(応募者多数の場合は抽選)☎5月10日(日)午前9時～午後0時30分☎国立看護大学校(梅園一丁目)

☎4月12日午前10時～18日午後9時に申込みフォームで☎生涯学習センター☎042-495-7001



申込みフォーム

ファミリー・サポートきよせ

保育サービス講習会受講者募集

地域のなかで子どものお預かりや送迎、病児保育を行う支援者養成講座です。
対市内及び近隣在住で、健康で子どもが好きな成人の方。全ての講座に参加可能な方
費3,200円(テキスト代)
申問4月30日までに申込みフォームまたは電話でファミリー・サポートきよせ☎042-492-1139(平日午前9時～午後5時)
 ※保育あり(★は保育なし、各回先着6人、1コマ50円、要予約)。
 ※受講後はファミリー・サポートきよせ会員に登録します(登録無料)。



日程	時間	内容	講師	会場
5月13日(水)	午前10時～	受付	清瀬市子ども家庭支援センター、ファミリー・サポートきよせ	児童センター
	午前10時30分～正午	開講式・オリエンテーション		
	午後1時～3時	保育の心		
5月18日(月)	午前10時～午後1時	心の発達と保育者のかかわり	(特非)子育てネットワーク・ピッコロ理事長 小俣みどり氏	
	午後2時30分～4時30分	障害のある子の預かりについて	(公社)発達協会王子クリニック言語聴覚士 湯汲英史氏	
5月21日(木)	午前9時30分～午後0時30分	★小児看護の基礎知識	国立看護大学校教授 来生奈巳子氏	
	午後1時30分～3時30分	身体の発達と病気	日本小児科学会 小児科専門医 宇都宮正司氏	
5月27日(水)	午前9時30分～午後0時30分	★普通救命講習	(公財)東京防災救急協会	
	午後1時30分～4時	事故による子どもの傷害	(特非)子育てネットワーク・ピッコロ理事長 小俣みどり氏	
5月29日(金)	午前9時30分～午後0時30分	子どもの遊び	うさぎの森企画主宰 大森靖枝氏	
	午後1時30分～3時30分	子どもの生活へのケアと援助	清瀬市子ども支援課保健師	
6月1日(月)	午前9時30分～午後0時30分	子どもの栄養と食生活	(特非)ワーカーズ・コレクティブちろりん村 吉田朋子氏	
	午後2時～3時30分	★病児・病後児保育施設見学	きよせ保育園 理事長 中村清志氏	
6月3日(水)	午前9時30分～午後0時30分	子育て支援サービスを提供するために	(特非)子育てネットワーク・ピッコロ理事長 小俣みどり氏	
	午後1時30分～2時30分	修了式・修了証授与	清瀬市子ども家庭支援センター、ファミリー・サポートきよせ	

RS ウイルス感染症ワクチン(妊婦用)の定期接種化

RSウイルスに感染すると、発熱や鼻水、咳などの症状が出現し、約3割の方は咳が悪化し、重症化することがあります。
 令和8年4月1日から、RSウイルス感染症ワクチンが公費(無料)で接種できるようになります。
【接種対象者】市に住民登録がある妊娠28週0日から36週6日までの妊婦**【実施場所】**定期予防接種実施医療機関(実施医療機関の一覧表および里帰り先等での接種をご希望の場合の対応については、市ホームページをご確認ください。)
【市の予診票】対象者には市より、市内住所に送付します。予診票が手元に届く前に接種をご希望の場合や、紛失・転入等で清瀬市の予診票がお手元にない場合は、母子健康手帳をお持ちのうえ、下記窓口へお越しください。
問子ども家庭支援センター庶務係 ☎042-497-2081



スタート! 清瀬市家事育児サポーター派遣事業

市では令和8年4月より、訪問による育児等の支援を行うサポーター(ヘルパー)を派遣する事業を新たに開始します。**対**市内在住で妊娠中の方または3歳未満の児童を養育している家庭**費**サポーター1人当たり・派遣時間1時間当たり800円(市民税・都民税非課税世帯や生活保護受給世帯等は減額制度あり。午前7時～9時および午後5時～8時は上記に200円加算)**【派遣可能時間】**午前7時～午後8時の間**【利用上限時間】**1日あたり1時間以上4時間以内、1家庭96時間まで(対象児童の年齢区分毎)**【支援内容】**育児支援(授乳、おむつ交換、沐浴の援助等)及び家事支援(食事の支度・片付け、衣類の洗濯、掃除・整理整頓等)**申**上記QRコード内各サービス提供事業所へ**問**子ども家庭支援センター庶務係☎042-497-2081、上記QRコード内各サービス提供事業所



男子のHPVワクチン任意予防接種の費用を助成します

HPV(ヒトパピローマウイルス)は、男性では肛門がん等や性感染症の原因となります。HPVワクチンを接種することで、それらの予防効果が期待できます。
 市ではHPV(ヒトパピローマウイルス)ワクチン任意予防接種を受ける際の経済的負担を軽減するため、接種費用の一部を助成します。**対**市に住民登録がある平成22年4月2日～平成27年4月1日生まれの男子(平成22年4月2日から平成23年4月1日生まれの方は、令和9年3月末までに接種を完了する必要があります)**【助成回数】**3回(間隔をあけて接種するため、接種の完了まで6か月以上かかります)。
【対象ワクチン及び接種費用(1回あたり)】4価HPVワクチン=1,100円(税込み)、9価HPVワクチン=2,200円(税込み)**持**母子健康手帳、お父さまの住所確認書類(健康保険証や医療証など)
問子ども家庭支援センター庶務係 ☎042-497-2081
 ※市役所での申請は不要です。直接医療機関にお問い合わせください。



児童手当・児童育成手当・児童扶養手当
令和8年度支給年間スケジュール

年度途中で各手当の受給資格がなくなった方は、資格消滅日の翌月に手当を支給します。手当の支給日は各表をご参照ください。**問**子ども支援課給付係 ☎042-497-2088

◆児童手当

支給日	内訳
4月15日(水)	2月・3月分
6月15日(月)	4月・5月分
8月14日(金)	6月・7月分
10月15日(木)	8月・9月分
12月15日(火)	10月・11月分
令和9年2月15日(月)	12月・令和9年1月分

◆児童育成手当

支給日	内訳
6月15日(月)	2月～5月分
10月15日(木)	6月～9月分
令和9年2月15日(月)	10月～令和9年1月分

◆児童扶養手当

支給日	内訳
5月15日(金)	3月・4月分
7月15日(水)	5月・6月分
9月15日(火)	7月・8月分
11月13日(金)	9月・10月分
令和9年1月15日(金)	11月・12月分
令和9年3月15日(月)	令和9年1月・2月分

風しんの抗体検査と予防接種の費用を助成します

風しんに対する十分な免疫のない女性が妊娠中に風しんに感染すると、胎児に先天性の心疾患、白内障、難聴などの疾患(先天性風しん症候群)が生じる恐れがあります。
 このため、風しんの抗体検査と予防接種の費用を一部助成します。
対抗体検査・予防接種いずれも市に住民登録がある方。抗体検査=19歳以上で、妊娠希望女性およびその同居者・妊婦の同居者、予防接種=19歳以上で、妊娠希望女性およびその同居者・妊婦の同居者のうち、抗体検査で接種が必要と認められる方
費抗体検査=無料、予防接種=1,000円
問子ども家庭支援センター庶務係 ☎042-497-2081



令和8年度きよせ・チルドレンファーストチケットの受付を開始します

きよせ・チルドレンファーストチケットは、未就学児と同一世帯の保護者に対し、「きよせニンニンアプリ」を通じて児童1人当たり1万円分のデジタル商品券を付与する事業です。令和7年度までに申請された方は、継続して付与されるため申請は不要です。4月27日(月)に付与を予定しています。なお、まだ申請されていない方および新たに対象となった方をご申請ください。**対**市に住民登録がある未就学児(令和2年4月2日～令和9年4月1日生まれの方)と同一世帯の保護者**申**きよせニンニンポイントアプリ上の「おしらせ」より申請**【申請期間】**令和8年4月1日～令和9年5月31日**【付与金額】**対象児童1人につき1万円分のデジタル商品券**【利用期限】**令和9年7月31日**問**チケットに関して=子ども家庭支援センター庶務係☎042-497-2081、アプリや使用場所に関して=清瀬商工会☎042-491-6648

令和8年度がん検診申込み受付開始

下記いずれも健康推進課健康推進係
☎042-497-2075(問合せ専用)

検診名	胃がん検診		大腸がん検診	肺がん検診	乳がん検診	子宮がん検診
	50歳以上はどちらかを選択 バリウム検査	内視鏡検査				
対象者(※1)	40歳以上の方	50歳以上の方	40歳以上の方	40歳以上の方	40歳以上の女性	20歳以上の女性
受診間隔	1年に1回	2年に1回	1年に1回	1年に1回	2年に1回	2年に1回
自己負担額(※2)	1,000円	3,500円	500円	500円	2,000円	頸部:1,000円 頸部と体部:2,000円
検査内容(※3)	胃部エックス線検査(バリウム)	胃内視鏡検査	便潜血反応検査	胸部エックス線検査	マンモグラフィ(乳房のエックス線検査)	内診、細胞診
申込み方法(※4)	下記QRコード内申込みフォーム(市ホームページよりオンライン申込み可)、普通はがきまたは直接窓口で受付 (電話での申込みはできません)					

- (※1) 市に住民登録のある方が対象。年齢は令和9年3月31日時点の年齢です。勤務先などで受診する機会のある方、既に症状がある方はご遠慮ください。
- (※2) 複数の検診を受診する場合、各自己負担額を合わせた額をお支払いいただきます(胃・大腸・肺がんセット検診受診の場合、胃がん検診(バリウム)1,000円+大腸がん検診500円+肺がん検診500円の合計2,000円となります)。
生活保護世帯の方、中国残留邦人等支援給付対象者の方は、直近の受給証明書を出することで無料となります。
- (※3) 肺がん検診の喀痰検査は、国のがん検診に関する指針の改正に伴い、令和7年度をもって廃止となりました。
- (※4) 申込み多数の場合は、募集期間最終日までに申込みした方を対象に抽選を実施します(乳がん・子宮がん検診以外)。

各検診のQRコードから詳細情報をチェック!そのままオンラインで申込みできます。

3つの検診が1日で完結! 胃・大腸・肺がんセット検診

胃がん検診は、バリウム検査です。今年度から肺がん検診の喀痰検査は実施しません。
市に住民登録のある40歳以上(昭和62年3月31日以前生まれ)の方で、胃・大腸・肺がん検診すべての受診を希望する方。定員530人(応募者多数の場合)



詳しくはこちら

【実施日・場所一覧】

番号	実施日	定員	場所
①	5月29日(金)	各日 90人	しあわせ未来センター
②	5月30日(土)		
③	5月31日(日)		
④	6月1日(月)		
⑤	6~12月の平日	170人	複十字病院(松山3-1-24)

※⑤の受診日は、検診機関への予約時に決定。

記入例
令和8年度
セット検診申込み

- 住所
- 氏名(ふりがな)
- 生年月日
- 電話番号
- 受診希望日(複数可)
(※実施日①~⑤のなかからお選びください)

※あて先は「〒204-8511 清瀬市健康推進課がん検診担当行」とご記入ください。

胃がん検診(胃内視鏡検査)

バリウム検査をご希望の方、または大腸がん検診をご希望の方は左下の「令和8年度 胃(バリウム)・大腸がん検診(前期)」の記事をご覧ください。
市に住民登録のある50歳以上(昭和52年3月31日以前生まれ)の方。定員300人(応募者多数の場合は抽選。結果は6月中旬郵送予定)
【実施期間】7月1日(水)~令和9年1月31日(日) 場 きよせ旭が丘記念病院、東京病院、複十字病院 申5月29日(消印有効)まで
※胃内視鏡検査は2年に一度の検診です。胃内視鏡検査を受診した翌年度は、胃内視鏡検査とバリウム検査のどちらも受診できません。

※市が実施する胃内視鏡検査では、咽喉麻酔等は使用できませんが、鎮痛薬・鎮静薬は使用できません。



詳しくはこちら

記入例
令和8年度 胃がん検診
(胃内視鏡検査) 申込み

- 住所
- 氏名(ふりがな)
- 生年月日
- 電話番号

以下は抽選で落選した場合に、胃がん検診(バリウム検査)(前期)への申込みを希望する場合のみご記入ください

- (抽選で落選した場合)バリウム検査への申込み希望の有無
- (抽選で落選し、バリウム検査を希望する場合)受診希望日(7月25日(土)、7月26日(日)、7月27日(月)、7月28日(火)から複数記入可)

※あて先は「〒204-8511 健康推進課がん検診担当行」とご記入ください。

胃(バリウム)・大腸がん検診(前期)

胃がん検診はバリウム検査です。本検診を受診する方は胃内視鏡検査の受診はできません。
市に住民登録のある40歳以上(昭和62年3月31日以前生まれ)の方。令和7年度に市の胃内視鏡検査を受診した方またはこれから受診する方は、大腸がん検診のみ申込みができます。各日定員80人(応募者多数の場合は抽選。結果は6月中旬郵送予定)
【実施期間】7月25日(土)~28日(火)の4日間。
場 しあわせ未来センター
申5月29日(消印有効)まで

※後期の募集は、9月ごろ市報・市ホームページにてご案内します。



詳しくはこちら

記入例
令和8年度胃・大腸がん
検診(前期)申込み

- 住所
- 氏名(ふりがな)
- 生年月日
- 電話番号
- 希望する検診(胃がん検診のみ、大腸がん検診のみ、両方受診)
- 受診希望日(複数可)
※受診希望日は実施期間の中からお選びください。

※あて先は「〒204-8511 健康推進課がん検診担当行」とご記入ください。

肺がん検診(前期)

胸部エックス線検査です。今年度から喀痰検査は実施しません。オプションで大腸がん検診が受診できます。
市に住民登録のある40歳以上(昭和62年3月31日以前生まれ)の方。各日定員150人(応募者多数の場合は抽選。結果は7月中旬郵送予定)
【実施日】8月13日(木)・14日(金) 場 しあわせ未来センター
申5月29日(消印有効)まで
※後期の募集は、10月ごろ市

報・市ホームページにてご案内します。



詳しくはこちら

記入例
令和8年度肺がん検診
(前期) 申込み

- 住所
- 氏名(ふりがな)
- 生年月日
- 電話番号
- オプション検診希望の有無
- 受診希望日(複数可)
※午前・午後の希望がある場合は併せてご記入ください。

※あて先は「〒204-8511 健康推進課がん検診担当行」とご記入ください。

乳がん検診・子宮がん検診

◆乳がん検診

市に住民登録のある40歳以上の女性(昭和62年3月31日以前生まれ)で、令和7年度に市の乳がん検診を受けておらず(検診は2年に一度)、現在症状がなく、勤務先などで受診の機会がない方
【実施期間】下表のとおり
場 きよせ旭が丘記念病院・複十字病院・武蔵野総合クリニック・いつもジェネラルクリニック秋津院

◆子宮がん検診

市に住民登録のある20歳以上の女性(平成19年3月31日以前生まれ)で、令和7年度に市の子宮がん検診を受けておらず(検診は2年に一度)、現在症状がなく、勤務先などで受診の機会がない方
※体部の検診は医師が必要と認めた場合のみ受診できます。体部のみの受診はできません。
【実施期間】左下の表のとおり
場 宇都宮レディースクリニック・公立昭和病院

各申込み時期(消印有効)まで

【申込み時期に対応する受診期間(乳がん検診・子宮がん検診共通)】

申込み時期	受診券発送時期	受診期間
4月中	5月下旬	6月1日~9月30日
5月中	6月下旬	7月1日~10月31日
6月中	7月下旬	8月1日~11月30日
7月中	8月下旬	9月1日~12月31日
8月中	9月下旬	10月1日~令和9年1月31日
9月中	10月下旬	11月1日~令和9年1月31日



乳がん検診について詳しくはこちら



子宮がん検診について詳しくはこちら

記入例
乳がん・子宮がん検診申込み

- 住所
- 氏名(ふりがな)
- 生年月日
- 電話番号
- 希望する検診と現時点で受診予定の病院をご記入ください

□乳がん検診

- きよせ旭が丘記念病院
- 複十字病院
- 武蔵野総合クリニック
- いつもジェネラルクリニック秋津院

□子宮がん検診

- 宇都宮レディースクリニック
- 公立昭和病院

※あて先は「〒204-8511 健康推進課乳がん・子宮がん検診申込み担当行」とご記入ください。

催し・イベント

ニュースポーツ体験会

誰もが年齢を問わず楽しめるニュースポーツ。ご家族やご友人とぜひお越しください!

※どなたでも(小学生以下は保護者同伴) 日4月11日(土)午前10時~正午 場 市民体育館 費 無料

【体験種目】ポッチャ、室内モルック、ピックルボールなど(種目は一部変更になる可能性があります) 持 室内履き、タオル、飲み物など

問 生涯学習スポーツ課生涯学習スポーツ係 ☎042-497-1815

福祉法律専門相談

弁護士による法律的な問題(相続、遺言、権利侵害、トラブルなど)の無料相談を実施します。

日4月22日(水)午前10時~正午 場 コミュニティプラザひまわり 申 問 電話できよせ権利擁護センター あいねっと ☎042-495-5573

アイレックカフェ

Ms.スクエアを題材に、自分らしさや多様性など答えのない問いについて、みんなで対話し、尊重を体験する場です。 ※どなたでも。先着10人 日4月28日(火)午前10時~11時30分 申 4月27日までに申込みフォームまたは電話で 場 男女共同参画センター ☎042-495-7002 ※保育あり(4月17日までに電話で要予約)。



申込みフォーム

健康・福祉

スマホサロン

~きよせスマホチャレンジ事業~

スマートフォンのお困りごとや分からないことなどを相談できるスマホサロンを今年度も開設します。参加可能な時間に直接会場にお越しください(予約不要)。

※スマートフォンをお持ちの方(スマホ講座に参加されていた方も可) 日4月7日(火)以降の毎週火曜日午後1時30分~4時30分(祝日・休館日を除く) 場 清瀬けやきホール 費 無料 持 自身のスマートフォン 問 コールセンター(清瀬市委託先) ☎0120-630-057

中清戸オレンジハウス ~チームオレンジ清瀬~

※認知症当事者の方とご家族または認知症に関心のある方 日4月2日・9日・16日・23日・30日 日4月2日(土)午前10時~午後3時 場 中清戸オレンジハウス(中清戸一丁目) 費 200円(お茶、お菓子付き) 問 介護保険課地域包括ケア係 ☎042-497-2082



詳しくはこちら

よってこカフェ in ふわっとん

※認知症に関心のある方 日4月14日・28日 日4月14日(土)午後2時~4時(ラストオーダー=午後3時30分)



詳しくはこちら

場 Cafeふわっとん(上清戸一丁目) 費 300円(お茶、お菓子付き) 問 介護保険課地域包括ケア係 ☎042-497-2082

認知症家族会 ゆりの会

今抱えている問題や悩みを語り合ひましょう。 ※認知症の方を介護しているご家族など



詳しくはこちら

日4月15日(水)午後2時~3時30分 場 清瀬けやきホール 問 介護保険課地域包括ケア係 ☎042-497-2082

※開催日が第3水曜日、会場が清瀬けやきホールに変更になりました。

食生活相談

生活習慣病予防や高齢期の食事の相談を行います。 ※市内在住で18歳以上の方とその家族 日①4月17日(金)午前9時30分~11時30分 ②5月15日(金)午後2時~4時(いずれも1人25分程度、予約制) 場 ①市役所本庁舎 ②生涯学習センター 申 問 直接窓口または電話で健康推進課成人保健係 ☎042-497-2076

きよせひきこもり家族サロン

ひきこもりのご家族に悩んでいる方が集まり、悩みを分かち合い、話すことができる場です。悩みを誰かに話してみませんか。話を聞くだけでも構いません(秘密厳守)。 日4月18日(土)午前10時~11時30分(途中参加・退室可) 場 清瀬けやきホール 費 無料 申 問 申込みフォームまたは電話で社会福祉協議会 ☎042-495-5333



申込みフォーム

中里健やかクラブ

中国ストレッチ体操と懐メロを歌います。 ※市内在住の方 日4月21日(火)午後1時30分~3時30分 場 中里地域市民センター 費 無料 持 動きやすい服装、マスク 問 健康づくり推進員・田島 ☎042-492-5779

子育て

竹丘出前児童館 実施曜日の変更

今年度から実施曜日が変わります。ご利用の際にはご注意ください。 【実施曜日】 毎月第2土曜日・第4水曜日 ※幼児と保護者、小学生~高校生世代 日4月11日(土)・22日(水)、5月9日(土)・27日(水)、6月13日(土)・24日(水)午後1時30分~4時30分 場 竹丘地域市民センター 問 中央児童館 ☎042-495-7700 ※公共交通機関のご利用にご協力

ください。

すくすく親子遊び

手遊びや読み聞かせなど親子で遊ぶヒントが盛りだくさん!



詳しくはこちら

※1歳10か月~未就園児とその保護者 日4月13日(月)・27日(月)午前10時15分~11時45分(毎月第2・第4月曜日) 場 コミュニティプラザひまわり 費 500円(きよせ・チルドレンファーストチケット利用可) 問 野村容子氏 持 おしぼり、水筒、着替え、おむつ(必要な人のみ) 問 NPO法人ウイズアイ ☎042-497-9567 ※上のお子さんの保育あり(有料、要予約)。

募集

シルバー人材センター会員

入会には説明会への出席が必須です。 ※市内在住で原則60歳以上の健康で働く意欲のある方(書類の記入が必要なため、事前にお問い合わせください) 日説明会=4月13日(月)、研修会=5月7日(水)いずれも午後1時30分~ 場 問 シルバー人材センター ☎042-494-0903



詳しくはこちら

令和8年度東京都子育て支援員研修(第1期)受講生

保育や子育て支援で必要な知識や技術などを有する「子育て支援員」の養成研修(地域保育コース)です。 ※都内在住・在勤で、今後子育て支援員として就業する意欲のある方 【研修日程】6月ごろから順次開始 【受講方法】オンデマンド(録画視聴)または現地開催 場 新宿等 申 問 4月1日~15日(簡易書留、消印有効)にオンラインまたは子育て支援課で配布している申込書に必要事項を記入のうえ郵送で、〒163-0718新宿区西新宿2-7-1新宿第一生命ビルディング19階(公財)東京都福祉保健財団人材養成部福祉人材養成室子育て支援員担当 ☎03-3344-8533



地域保育コースについて



研修全般について

その他

令和8年度国民年金保険料改定

国民年金保険料は、1か月17,920円です。4月上旬に日本年金機構から国民年金第1号被保険者の方に、令和8年度の国民年金保険料納付案内書が発送されます。

保険料は、一定期間の保険料をまとめて前払い(前納)することができます。前納するとその期間に応じて保険料が割り引かれます。口座振替にすると、さらに割引率

が上がります。

問 武蔵野年金事務所 ☎0422-56-1411

春の全国交通安全運動

4月6日(月)~15日(水)の10日間、春の全国交通安全運動が行われます。



運動期間中は、皆さまの安全を守ることを第一としながら、交通安全意識の向上に努めてまいります。交通事故のない安全なまちづくりへのご協力をよろしくお願いいたします。

【重点項目】①通学路・生活道路におけるこどもを始めとする歩行者の安全確保②「ながらスマホ」の根絶や歩行者優先等の安全運転意識の向上③自転車・特定小型原動機付自転車の交通ルールの理解・遵守の徹底④二輪車の交通事故防止

問 東村山警察署 ☎042-393-0110、建設課交通安全係 ☎042-497-2096

市民伝言板

【市民伝言板利用案内】

●5月15日号掲載希望の「催し物」の原稿は、4月1日午前8時30分から4月15日まで受け付けます。先着25枠。9月15日号掲載希望の「サークル仲間募集」の原稿は、8月17日まで受け付けます。 ●利用案内は、市ホームページに掲載またはシティブロモーション課で配布しています。必ずご確認ください。 問 シティブロモーション課プロモーション係 ☎042-497-1808 問 042-491-8600 問 kouhou@city.kiyose.lg.jp

清瀬稲門会オペラを楽しむ会 ▶①ヴェルディ・アイダ②ドニゼッティ・ランメルモールのルチア。 ①4月12日(日)②6月28日(日)いずれも13時30分~(開場13時)、アミューホール、無料、清瀬稲門会オペラを楽しむ会・堀内 ☎042-491-4040

春季市民バドミントン大会 ▶ダブルス個人戦男女別A・Bクラス。締切4月12日多数の場合抽選。4月26日(日)9時~、市民体育館、一般1人1,800円、高校生1人1,600円、中学生1人1,400円、清瀬市バドミントン連盟・川口 ☎042-497-2310

清瀬焼陶芸会 作品展 ▶清瀬焼陶芸会会員の苦心の手造り作品をご覧ください。4月14日(火)~19日(日)10時~16時(初日のみ13時~16時)、郷土博物館、無料、清瀬焼陶芸会・小野寺 ☎080-1427-4070

みんなで楽し〜く!うたう会 ▶来場者の皆さんと一緒に童謡・唱歌、歌謡曲を一緒に歌います。4月23日(水)、5月7日(水)14時~15時30分(予定)、竹丘地域市民センター、各回1,200円、Take Truth音楽企画・武井 ☎070-5020-5577 問 taketruth579@gmail.com

清瀬虹の会 作品展 ▶描いたり消したり奥深い色えんぴつ画の作品展です。4月15日(水)~19日(日)10時~16時(最終日は15時まで)、クレアギャラリー、清瀬虹の会

引越に伴う水道使用の開始・中止などの申込み

東京都水道局お客様センターにお問い合わせいただくか、「東京都水道局アプリ」をご利用ください。



東京都水道局アプリはこちら

【受付時間】午前8時30分～午後8時(日曜日、祝日を除く) **☎**固定電話=☎0570-091-100(ナビダイヤル)、携帯電話=☎042-548-5110 **☎**042-548-5115

家内労働の「委託状況届」は4月30日(木)まで

家内労働者へ仕事(内職等)を委託している委託者の方は、毎年4月1日現在の家内労働者数等について、「委託状況届」を労働基準監督署に提出することが義務付けられています。

☎東京労働局労働基準部賃金課家内労働係 ☎03-3512-1614

固定資産(土地・家屋)縦覧帳簿の縦覧

納税者が自己所有する固定資産の評価額が適正であるか確認するため、令和8年度の縦覧帳簿を縦覧できます。縦覧期間中であれば、縦覧に代えて名寄台帳の無料交付も行っています(下記窓口での発行のみ。郵送による申請は通常どおり手数料が必要です)。

【縦覧期間】4月1日(水)～6月1日(月)午前8時30分～午後5時(土・日曜日、祝日を除く)

【縦覧できる方】令和8年1月1日現在で市内に固定資産を所有する

納税義務者の方 **持**身分証明書、代理人の場合は委任状または納税通知書(5月初旬発送予定)、法人の場合は法人代表者印 **場**問課税課固定資産税係 **☎**042-497-2042

耐震化促進助成制度

旧耐震基準(昭和56年5月31日以前に建築された)の木造住宅にお住まいの方を対象とした助成制度です。助成には都市計画課への事前相談が必要です。制度概要や要件など、詳しくは市ホームページをご確認ください。 **☎**都市計画課計画係 ☎042-497-2093



詳しくはこちら

各種制度	助成金
木造住宅耐震診断助成制度	最大10万円助成
木造住宅耐震改修等助成制度	最大100万円助成
耐震化住宅住み替え促進助成制度	最大20万円助成

教育委員会だより61号発行

最新号を3月31日に発行しました。教育委員会だよりは、教育委員会ホームページ上でのみ配信しています。是非ご覧ください。 **☎**教育企画課企画係 ☎042-497-2537



詳しくはこちら

寄付・寄贈

◆市【まちづくり応援寄附金】へ金井藤雄様(100,000円)ありがとうございました。

までお楽しみいただけます。 **☎**5月17日(日)午後2時～(開場=午後1時30分) **費**一般1,500円、友の会1,000円、3歳～中学生500円、2歳以下ひざ上鑑賞の場合無料(全席自由) **☎**チケット発売中 **⑤**そうだじゅげむきこう(4月) **☎**4月29日(水)午後2時～(開場=午後1時30分) **費**一般1,500円、友の会1,000円、小学生500円(全席自由) **【出演】**春風亭一蔵、春風亭一呂久 **☎**チケット発売中 **⑥**歌って健康! 歌声サロン **☎**4月15日(水)午後2時～4時(開場=午後1時30分) **費**2,000円(予約不要、全席自由) **☎**杉山公章氏 **☎**当日券のみ、直接会場へ **⑦**赤ちゃんとお風呂遊び! 赤ちゃんへのオイルマッサージ、読み聞かせ、遊びなど。 **☎**生後2か月～ハイハイ前の赤ちゃん。先着8組 **☎**4月3日(金)午前10時30分～正午 **費**1,500円 **☎**小宮しのぶ氏 **☎**大きめのバスタオル、ハンドタオル、赤ちゃんの飲み物、授乳ケープ(お持ちであれば) **☎**ホームページ内申込みフォーム(②～⑤、⑦)または直接窓口、電話で **※**④・⑦はきよせ・チルドレンファーストチケットが使えます。

コミュニティプラザひまわり

①ピクニックボールを楽しむ会 in KIOSE 各回先着20人。 **☎**4月10日(金)・18日(土)午前9時30分～11時30分、24日(金)午

30歳から39歳までの方の健康診査

メタボリックシンドロームに着目した「特定健診」に準ずる健診を無料で実施します。

☎市に住民登録のある昭和62年4月1日～平成9年3月31日生まれの方(勤務先などで健康診査を受診できる方、妊産婦の方、6か月以上継続入院している方などを除く)。先着700人 **期**前期=6～7月(4～9月生まれの方)、後期=8～9月(10～3月生まれの方)。10・11月は予備月 **場**市内契約医療機関(受診券送付時に一覧表を同封) **【主な健診項目】**問診、身体計測、血圧測定、理学的検査、血液検査、尿検査、

貧血検査、心電図*、眼底検査*(※は医師の判断で実施)

☎4月1日～5月8日(消印有効)に、はがき(記入例参照)または申込みフォーム、直接窓口で健康推進課成人保健係 **☎**042-497-2076



詳しくはこちら

はがき記入例(裏面)

30～39歳の健康診査申込み

- 1.住所
- 2.氏名(ふりがな)
- 3.生年月日
- 4.電話番号

*※表面は「〒204-8511 清瀬市生涯健康部健康推進課行」とご記入ください。

後6時30分～8時30分、28日(水)午後1時30分～3時30分(受付=各回30分前～)



コミュニティプラザひまわりホームページ

費500円(保護者同伴の小中学生は無料)。パドルレンタル200円

②発酵パワー学ぶ&造る「よもぎあんぱん」先着20人。 **☎**4月18日(土)午前10時～午後0時30分 **費**3,000円(材料費・発酵ランチ付き) **☎**発酵ライフ協会アドバイザー 高田妃出美氏 **☎**エプロン、三角巾、ふきん3枚

③手ごねパン教室(ガーリックバターフランス作り)

作ったパンはお持ち帰りできます(試食あり)。先着16人。 **☎**5月19日(水)午前10時～午後0時30分 **費**2,500円(材料費込み) **☎**epi認定講師 高田妃出美氏 **☎**エプロン、三角巾、ふきん3枚、筆記用具 **☎**①・②は直接窓口または電話で③は4月19日午前9時～ホームページ内申込みフォームまたは電話で

～きよせ100歳時代の催し物～

①無料パソコン教室(Windows11) 先着10人。 **☎**4月4日(土)・11日(土)・18日(土)・25日(土)(4回連続講座)午前10時～正午 **☎**基礎、Word、Excel、インターネット

②無料スマホ教室 先着10人。 **☎**4月16日(水)午前10時～正午 **☎**基礎、基本操作、アプリ、Wi-Fi利用

③倶楽部の無料体験(お一人様1回) **☎**月～土曜日午前10時～正午、午後1時～3時(倶楽部により異なります) **☎**月～土曜日=ビリヤード、ヨガ、卓球、カラオケ、eポウリング、リズムエアロビ、健康けん玉、月・水・土曜日=健康麻雀、パソコン

☎いずれも電話で

各地域市民センター

◆下宿地域市民センター

①一般開放 **【1】**卓球 **【2】**バドミントンの利用施設を一般開放! **☎**小学生以上(小学生は保護者同伴)。 **【1】**先着4組、 **【2】**先着3組 **☎**4月18日(土)午前9時30分～、午後1時～、午後3時～(1枠2時間) **費**おとな100円、中学生以下50円 **☎**体育館用上履き、ラケット、ボール、シャトル

②プログラミング教室 scratchを使ってノーコードでも可能なプログラミングを組みます! 初心者から上級者まで難易度に合わせて学べます。 **☎**小学3年生以上(小学2年生以下は保護者同伴)。先着11人 **☎**4月7日(火)・



下宿地域市民センターホームページ

21日(火)午後5時30分～6時30分 **費**1回1,500円

③硬筆教室 **☎**小学生。先着15人 **☎**4月7日(火)・21日(火)午後4時～6時(入退場自由) **費**1回1,500円 **持**2B以上の鉛筆、下敷き、国語ノート(B5、8マス推奨) **☎**いずれもホームページ内申込みフォームまたは直接窓口、電話で

◆野塩地域市民センター

①清瀬の自然セミナー「春の野草を観察しよう」

中里緑地保全地域で、野塩地域市民センター「カタクリ」などを観察します。先着15人。 **☎**4月4日(土)午前10時～正午 **費**無料 **☎**清瀬の自然を守る会会長 森田善朗氏 **持**飲み物、お持ちの方はルーペまたは虫眼鏡

②こころとカラダに働きかけるポディーワーク

からだの声を聴き、メンテナンスの方法を見つけましょう。先着10人。 **☎**4月14日(火)午後7時～8時 **費**1,000円 **☎**大島真弓氏 **持**フェイスタオル、飲み物、動きやすい服装

③12星座をめぐるアロマフレグランス 星とアロマセラピーの世界

12星座をイメージした精油を選んでアロマフレグランスを作ります。各先着4人。 **☎**4月14日(火)①午後1時～②3時～ **費**1,000円(別途材料費1,000円) **☎**mikako氏 **持**筆記用具、飲み物 **☎**いずれもホームページ内申込みフォームまたは直接窓口、電話で

◆竹丘地域市民センター

シニア元気体操教室 in 竹丘 4月～7月

美姿勢! ピラティス&太極舞で楽しく運動し、健康増進をはかりましょう。先着6人。 **☎**4月9日～7月16日の毎週木曜日午前10時15分～11時15分 **費**7,200円(1期14回) **☎**直接窓口または電話で

◆中清戸地域市民センター

①春の一步! ノルディック&ポールウォーキング教室

膝にやさしく、心にうれしく、初心者歓迎! **☎**50歳以上の方。先着5人 **☎**4月10日～24日毎週金曜日午前10時～正午(1回の参加でも可。雨天時はセンター内で実施) **費**500円(ポールは無料で貸出)

②シニア元気体操教室 in 中清戸

4月～7月(追加募集)

空手の動作をシニアの方向けにアレンジ。無料体験もできます。先着6人。 **☎**4月7日～7月28日毎週火曜日午前10時～11時 **費**7,500円(1期16回) **☎**美納孝寛氏 **☎**直接窓口または電話で

公共施設のイベント

清瀬けやきホール

①錦織健テノール・リサイタル **☎**6月14日(日)午後2時～(開場=午後1時30分) **費**一般3,500円、友の会3,000円、ペア6,500円、シルバー(65歳以上・要証明)3,200円、ホームページ学生2,000円、障害者割引で本人・付添い各2,000円(全席指定、未就学児入場不可) **【出演】**錦織健(テノール)、多田聡子(ピアノ) **☎**チケット発売中



清瀬けやきホールホームページ

②清瀬リコーダーフェスティバルVol.10 **☎**4月19日(日) **【1】**リレーコンサート=午前11時～(開場=午前10時45分) **【2】**メインコンサート=午後2時30分～(開場=午後2時) **費** **【1】**無料 **【2】**一般2,500円、友の会2,000円、ペア4,500円、シルバー(65歳以上・要証明)2,200円、学生500円、障害者割引で本人・付添い各1,500円(全席自由) **【出演】** **【2】**松浦タカノリ四重奏団(リコーダーカルテット) **☎**メインコンサートチケット発売中

③「コンサートをつくろう!」 7月26日(日)のコンサートを企画します。ホールのお仕事を体験しよう! **☎**小学4年生～中学3年生。先着6人 **費**1,500円

※詳細はホームページをご確認ください。 **④**みんなで楽しむハッチポッチクイントファミリーコンサート 参加型コーナーもありご家族のみなさ

【各施設の問合せ先】 **☎**清瀬けやきホール ☎042-493-4011、 **☎**コミュニティプラザひまわり ☎042-495-5100、(一社)きよせ100歳時代 ☎042-494-2800、生涯学習センター ☎042-495-7001、中央児童館(ころぼっくる) ☎042-495-7700、南部児童館(まつぼっくる) ☎042-497-8026、下宿地域市民センター ☎042-493-4033、野塩地域市民センター ☎042-493-4014、竹丘地域市民センター ☎042-495-1717、中里地域市民センター ☎042-494-7511、中清戸地域市民センター ☎042-494-7211、梅園地域市民センター ☎042-497-8026 **※**今号に掲載のない施設についても掲載しています。

4・5月の 子育て関連事業

妊娠中の方向けに、妊婦面接を行っています。妊娠の届出及び妊婦面接、下表の各事業の詳細は右記QRコードからご確認ください。



詳しくはこちら

問子ども家庭支援センター母子保健係 ☎042-497-2077

事業名・対象・内容など	日時	場所
1. 子どもの計測日 お子さまの身長・体重を計測します。当日の健診の状況により、お待ちいただく場合があります。 対 生後2か月～おおむね3歳未満の乳幼児 ※予約制。申込み受付中。	4月7日・14日・21日 いずれも火曜日の午後3時～3時15分	
2. カンタン！ワンポイント離乳食 対 生後6か月～11か月の乳児とその保護者。各回先着5組(保護者のみの参加も可) 対 無料 対 管理栄養士による離乳食の調理実演と試食・相談 ※予約制。申込みは4月1日(水)午前8時30分～。	4月15日(水) 生後6か月～8か月＝午前9時45分～11時、生後9か月～11か月＝午前11時～午後0時15分	
3. 親子歯みがき教室 対 生後6か月～1歳6か月の乳幼児とその保護者。先着15組 対 歯ブラシの選び方・仕上げ磨きのコツなど ※予約制。申込みは随時。	4月10日(金)、5月15日(金)午前9時30分～11時30分(30分ごと各3組)	
4. ママの時間 ママ同士お話ししながらホッとできる居場所です。個別相談も併設。対 未就学児のお母さん。個別相談＝1組、グループ＝定員なし ※別室で保育あり(未就学児のみ)。申込みは随時。グループの初回及び個別相談は要予約。	4月22日(水)、個別相談＝午前9時40分～10時10分、グループ相談＝午前10時30分～正午(受付＝午前10時15分～)	
5. 1歳児子育て相談会 計測、子育て・栄養などの相談、グループミーティング。 対 参加日時時点で1歳2か月までの乳幼児とその保護者 ※予約制。対象者には事前にご案内を送付します。	4月24日(金) (詳しくは事前に送付した書類をご確認ください)	しあわせ未来センター
6. 計測相談会 お子さまの身体計測、保健師や看護師、管理栄養士や心理相談員などの専門職へ個別相談ができます。 対 生後2か月～3歳未満の乳幼児とその保護者。先着3組 ※予約制。申込みは4月1日(水)午前8時30分～。	4月24日(金)(受付＝午前9時50分) ※受付時間に変更になる可能性があります。	
7. 親子歯科健診(個別) 対 1歳6か月～4歳の幼児とその保護者 対 定期健診・歯みがき・フッ素塗布(無料) ※予約制。申込みは随時(当日予約も可)。	月曜日または水曜日(毎月4回)の午後1時～3時15分	
8. 妊婦歯科健診 対 市内在住の妊婦の方。各回先着1人 対 歯科健診・歯みがき ※予約制。申込みは随時(当日予約も可)。	月曜日または水曜日(毎月4回)の午後1時15分～午後2時45分 ～午後2時	
9. 乳幼児健康診査(集団) ①3～4か月児健康診査 ②1歳6か月児健康診査 ③3歳児健康診査 対 ①令和7年12月生まれの乳児②令和6年9月生まれの幼児③令和5年3月生まれの幼児 対 ①4月14日②4月7日③4月21日 ※持ち物や時間など詳しくは事前に送付する通知をご確認ください。		
10. 乳幼児発達健康診査 小児神経専門医の診察、心理相談員・作業療法士による発達相談。月1回程度実施。対 未就学児のおさまとその保護者。運動発達やことばの遅れ、落ち着きがないなどが気になる方 対 直接窓口または電話		

しあわせ未来センター



詳しくはこちら

今月の健康づくり

対 15歳以上の方(中学生は不可)。各回先着25人

場 直問 しあわせ未来センターフィットネスルーム

☎042-497-2391(月曜日休館)

※開始時間の10分前までに会場へ。途中参加不可。



詳しくはこちら

タイトル	日時	費用・持ち物
初回トレーニングサポート (トレーニング機器を初めて使用する方が対象)	午前10時、午後2時、午後6時(午後6時の回は火・水・金曜日のみ)の各回15分前に直接受付にお越しください。	対 フィットネスルーム利用料(清瀬市・小平市・東村山市・東久留米市・西東京市在住の方) 【要本人確認書類】＝300円、その他の方は450円) 対 運動できる服装・室内用運動靴・汗拭きタオル・飲み物
30分エクササイズ	4月1日(水)～3日(金)・8日(水)・10日(金)・15日(水)・16日(木)・22日(水)～24日(金)・29日(水)・30日(木)いずれも午前11時～11時30分、午後3時～3時30分 ※10日(金)は午後の部のみ。	
みんなで楽しくエクササイズ		
〈チューブエクササイズ〉	4月11日(土)・26日(日)午前10時～11時	
〈Let'sリズムワーク〉	4月5日(日)・18日(土)午前10時～11時	
リボン 〈Return bornピラティス〉	4月4日(土)・19日(土)午前10時～11時	
〈笑トレで体カアップ〉	4月12日(日)・25日(土)午前10時～11時	



24時間電話で聞ける 医療機関案内

▶清瀬消防署 ☎042-491-0119 ▶東京消防庁救急相談センター(救急車を呼ぶか直接病院へ行くか迷った場合) ☎#7119または ☎042-521-2323
▶東京都医療機関案内サービス「ひまわり」 ☎03-5272-0303

令和8年度 産後ケア事業

令和8年度産後ケア事業を、以下のとおり実施します。なお、宿泊型の利用期間を今年度から産後6か月未満に拡大しました。ご利用には事前申請が必要です。詳しくは市ホームページをご確認ください。

対 清瀬市に住民登録のある産後1年未満の母子(医療行為が必要な方や感染症の疑いがある

方は利用できません) 【利用期間】 宿泊型、通所型は産後6か月未満、訪問型は産後1年未満

【利用者負担額】 昨年度から変更なし

問 子ども家庭支援センター庶務係 ☎042-497-2081



詳しくはこちら

各館の イベント情報・お知らせ

郷土博物館のイベント

①自然観察会

郷土博物館の敷地内に生息する草花や昆虫、樹木などを観察します。春の息吹を感じてみませんか。

対 どなたでも(小学生以下は保護者同伴) 対 4月19日(日)午前10時～正午(雨天時は映像展示室で自然講座を実施) 場 直問 郷土博物館 対 無料

講 郷土博物館友の会会員 森田善朗氏 対 筆記用具

②ミニ展示「寝台列車今昔物語～夢空間が清瀬へその軌跡～」

特別展が大好評だったため、ミニ展示として復活しました。食堂車・寝台車の資料のほか、フォトスポットもございます。

対 開催中～4月30日(水)午前9時～午後5時 場 直問 郷土博物館

③大好評につき「憧れの夢空間カレー」4月末まで延長します

豪華客車「夢空間」で提供されていた味を再現した一品です。懐かしい味とともに当時の雰囲気を感じていただきたいと思います。 対 提供中～4月30日(水)午前10時～午後4時(ラストオーダー＝午後3時30分) 場 直問 ミュージアム・カフェ きよせ 対 セット900円、単品600円(いずれも税込み)

④春の文化財散歩×テーマ展示「清瀬の中世を歩こう(下宿編)」

中世に馴染みのある場所や文化財を紹介します。対 中学生以上。先着15人(申込みフォーム8人、電話7人) 対 4月25日(土)午前10時～正午(雨天時は、翌日26日の同時刻に開催)

【集合・解散場所】 下宿地域市民センター 講 郷土博物館学芸員 日暮宇翔 対 4月1日午前9時～申込みフォームまたは電話で

問 郷土博物館 ☎042-493-8585

※月曜日休館。月曜日が祝日の場合は火曜日休館。



③申込みフォーム

図書館のイベント

◆三下り半のホンネとタテマエ

ー江戸時代の離縁状を読みましようー

昔の男性は、本当に威張ってばかりいられたのでしょうか？実際の離縁状を読み解きながら探ります。対 どなたでも。先着20人

対 4月26日(日)午前10時～11時30分 場 直問 清瀬けやきホール 対 無料

講 江戸川区立小松川図書館長 中島善久氏 対 4月2日午前9時～直接窓口または電話で駅前図書館 ☎042-492-8751(水曜日休館)

◆みつめて！おしえて！すきな本なあに？

みんなのすきな本をもちより、楽しくお絵かきしながら、本のカードをつくって図書館の展示コーナーをつくります。

対 幼児～小学6年生。先着20人 対 4月19日(日)午前10時30分～正午 場 直問 まつぼくろ 問 南部図書館 ☎042-497-2315(水曜日休館)

4月の休日診療

※医療機関に電話でご確認のうえ、受診してください。

※内科の昼の休憩時間は医療機関によって異なります。

実施日	内科		歯科
	午前9時～午後5時(受付時間は午後4時30分まで)	午後5時～翌日の午前9時	午前9時30分～11時30分受付・午後1時～4時30分受付
5日	廣橋小児科・内科医院 元町1-5-3 ☎042-493-7400	山本病院 野塩1-328 ☎042-491-0706	岩崎歯科医院 元町1-8-37 ☎042-494-2277
12日	武蔵野総合クリニック 元町1-8-30 ☎042-496-7015		松村歯科医院 野塩3-12-5 ☎042-491-8849
19日	清瀬診療所 元町1-13-27 ☎042-493-2727	きよせ旭が丘記念病院 旭が丘1-619-15 ☎042-491-2121	かとうデンタルケアクリニック 元町1-8-1 ☎042-495-0888
26日	北多摩クリニック 上清戸2-1-41 ☎042-496-7760	※緊急時は随時受付。必ず事前にお電話ください。	いしかわ歯科クリニック 野塩4-64-1 ☎042-495-1178
29日	とみまつ小児科循環器クリニック 元町1-1-14 ☎042-497-3456		もとまちスマイル歯科 元町1-13-29 ☎042-497-2751

平日小児 準夜間診療

▶(月～金) 多摩北部医療センター(東村山市青葉町一丁目) 受付時間 午後7時30分～10時30分 ☎042-396-3811

※QRコードは(株)デンソーウェブの登録商標です。