



清瀬のイマを深掘り!!

**more!**  
KIYOSE City Promotion Magazine



←過去のバックナンバーはこちら

毎奇数月15日発行の「more! KIYOSE」全戸配布中!

発行：清瀬市 編集：経営政策部シティプロモーション課 〒204-8511 清瀬市中里五丁目842番地 ☎042-492-5111 (代表) FAX 042-492-2415 メール：kouhou@city.kiyose.lg.jp

5月12日は  
民生・児童委員の日

あなたの地域の

## ご存じですか? 民生・児童委員



民生・児童委員イメージキャラクター

### 民生・児童委員って何をしているの？

厚生労働大臣から委嘱され、地域の方の福祉に関する相談、必要な福祉サービスの情報提供や関係機関への橋渡しなど「地域住民と行政とのつなぎ役」として活動しています。

現在、全国で約22万人の方々が委嘱されています。

清瀬市内の民生・児童委員は総勢40人(定員52人、現在欠員12人)で構成され、その中には主任児童委員が学校区ごとに配置(現在欠員1人)されており、子どもや子育てに関する相談を専門に担当しています。委員には守秘義務が課されており、秘密は固く守られていますので、お気軽にご相談ください。

### 民生・児童委員協議会 パネル展示を行います

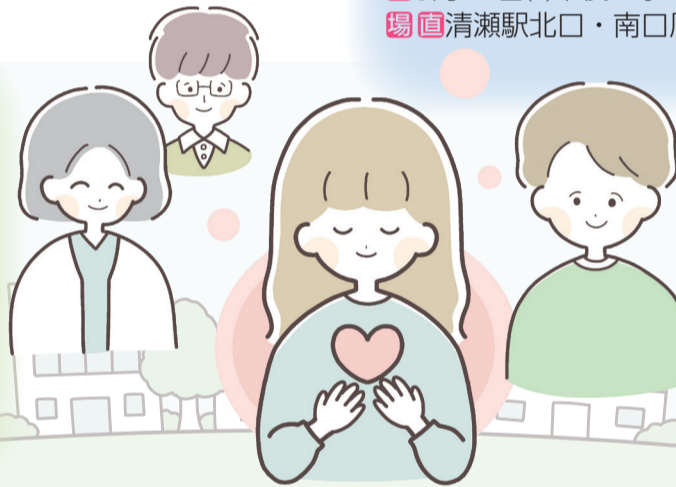
活動を紹介するパネル展示の他、機関紙「てとてとて」やオリジナル絆創膏を配布します。



昨年の展示ブースの様子

日5月12日(火)～15日(金)

場市役所本庁舎1階市民交流スペース



### 駅頭啓発活動を行います

「民生・児童委員の日」にあわせて、民生・児童委員の日ごろの活動や取り組みをより多くの皆さまにご理解いただくため、駅頭啓発活動を行います。1人で悩んでいる方や、言葉にならないSOSを発する子どもたちに地域住民が気づき、民生・児童委員につないでいただけるようにとの願いをこめて、オリジナルポケットティッシュを配布します。ぜひお立ち寄りください。



昨年の駅頭啓発活動の様子

日5月12日(火)午後4時～4時30分ごろ(雨天中止)  
場清瀬駅北口・南口周辺



民生委員のマーク

### 機関誌「てとてとて」 第10号発行!

民生・児童委員の活動について紹介しています。

福祉総務課窓口で配布しています。

市内の民生・児童委員担当区域(令和8年5月1日現在)※携帯電話番号以外の市外局番は「042」※氏名は敬称略

氏名	電話番号	担当区域(東部地区)
福祉総務課※	497-2056(直通)	上清戸一丁目(9番を除く)全域
福祉総務課※	497-2056(直通)	上清戸一丁目9番、二丁目全域、元町一丁目5番、二丁目1番、26番～28番
野島雅子	491-5378	元町一丁目1番～4番、6番～10番
西澤陽子	491-3535	中清戸一丁目全域
福祉総務課※	497-2056(直通)	中清戸三丁目全域
福祉総務課※	497-2056(直通)	中清戸二丁目全域
金子孝代	492-0412	中清戸四丁目847番地中清戸アパート(1～5号棟)、870～894、931、943～989、993番地～(1050番地除く)
前川政美	090-5816-9152	中清戸四丁目847番地中清戸アパート(6～13号棟)、907～916、990～992、1050番地
福祉総務課※	497-2056(直通)	中清戸五丁目全域
小寺宏一	080-7958-3982	下清戸一丁目全域、三丁目全域
土屋義恵	491-5941	下清戸二丁目全域、四丁目全域、五丁目全域
福祉総務課※	497-2056(直通)	下宿一丁目1番地(台田団地)、二丁目466～580番地
松下美希	070-2197-5504	下宿一丁目(1番地を除く)全域、旭が丘一丁目全域
渡辺到	492-5884	下宿二丁目(466～580番地を除く)全域、下宿三丁目全域、旭が丘二丁目336～338番地、旭が丘三丁目全域
岩淵博	494-1073	旭が丘二丁目1～3番地、7～10番地、286番地
猪野直美	453-7742	旭が丘二丁目4～6番地
本間幸子	090-4371-3247	旭が丘四丁目～六丁目全域
俣野洋子	080-9572-0129	中里三丁目全域
間宮徳彦	497-1651	中里四丁目(1296清瀬中里四丁目アパート、1323番地を除く)全域
澁谷良枝	493-1340	中里四丁目1296(清瀬中里四丁目アパート)、1323番地
杉本美恵	496-7367	中里五丁目全域、六丁目(台田団地を除く)全域
福祉総務課※	497-2056(直通)	中里六丁目95番地(台田団地)

氏名	電話番号	担当区域(西部地区)
武田裕子	491-2742	元町一丁目11番～19番
佐藤真一	491-9102	元町二丁目2番～16番
五十嵐弘一	491-5360	元町二丁目17番～25番
松村美佐子	491-2019	中里一丁目1～999番地
福祉総務課※	497-2056(直通)	中里一丁目1000～1750番地
松村謙二	492-0454	中里二丁目全域
福祉総務課※	497-2056(直通)	野塩一丁目356～430番地、二丁目377～386番地、387番地のうち清瀬野塩アパート(1～4、8～9、21～23、26)、387～390番地、409番地
渡辺明夫	491-5025	野塩一丁目431～447番地、野塩二丁目387番地のうち清瀬野塩アパート(16～20、24)、576番地
福祉総務課※	497-2056(直通)	野塩一丁目(356～447番地を除く)全域
小作紀子	491-5939	野塩三丁目全域
土屋ゆかり	427-1119	野塩四丁目全域
赤川都	080-4435-7718	野塩五丁目全域
尾崎彰一郎	491-4006	松山一丁目1番～11番、21番～39番
石川智裕	090-7414-3469	松山一丁目12番～20番、40番～46番
和田和子	492-9640	松山三丁目11番～27番
笹井晴美	080-4377-3574	松山二丁目1番～6番、三丁目1番(71号、72号のみ)、2番～10番
大津里美	090-9258-9295	松山二丁目7番～19番、松山三丁目1番(71号、72号を除く)
山崎文男	493-6427	竹丘一丁目1番～11番
高橋京子	433-1958	竹丘一丁目12番～17番
福祉総務課※	497-2056(直通)	竹丘二丁目1番～10番
山口抄智子	070-2282-2779	竹丘二丁目11番～28番
鈴木ひろみ	491-5852	竹丘三丁目1番～10番
根岸一利	090-6486-2449	竹丘二丁目29番～33番、三丁目11番～25番
白石智秀	493-8714	梅園一丁目、二丁目全域
土屋テル子	458-9770	梅園三丁目全域

### 主任児童委員担当区域(令和8年5月1日現在)

氏名	電話番号	担当区域
杉本美栄子	495-8733	清中、清小、八小
福祉総務課※	497-2056(直通)	三中、清明小
原田亜由美	491-0556	五中、十小

氏名	電話番号	担当区域
齊藤しのぶ	492-2382	二中、三小、六小、七小
高山邦子	491-5220	四中、芝山小、四小

福祉総務課※=現在欠員のため、下記へお問い合わせください。

問福祉総務課福祉総務係☎042-497-2056