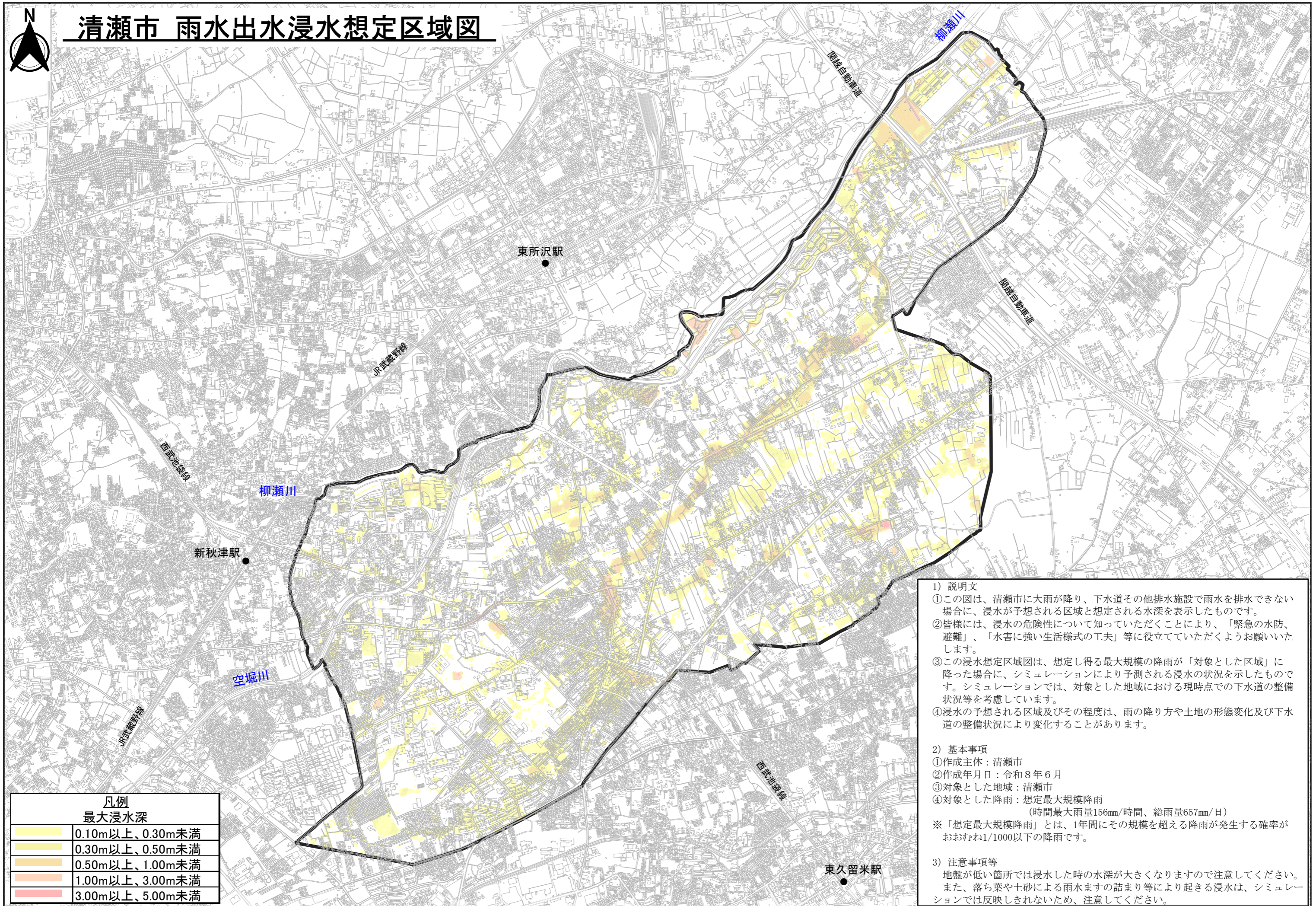




清瀬市 雨水出水浸水想定区域図



凡例	
最大浸水深	
	0.10m以上、0.30m未満
	0.30m以上、0.50m未満
	0.50m以上、1.00m未満
	1.00m以上、3.00m未満
	3.00m以上、5.00m未満

- 1) 説明文
 - ①この図は、清瀬市に大雨が降り、下水道その他排水施設で雨水を排水できない場合に、浸水が予想される区域と想定される水深を表示したものです。
 - ②皆様には、浸水の危険性について知っていただくことにより、「緊急の水防、避難」、「水害に強い生活様式の工夫」等に役立てていただくようお願いいたします。
 - ③この浸水想定区域図は、想定し得る最大規模の降雨が「対象とした区域」に降った場合に、シミュレーションにより予測される浸水の状況を示したものです。シミュレーションでは、対象とした地域における現時点での下水道の整備状況等を考慮しています。
 - ④浸水の予想される区域及びその程度は、雨の降り方や土地の形態変化及び下水道の整備状況により変化することがあります。
- 2) 基本事項
 - ①作成主体：清瀬市
 - ②作成年月日：令和8年6月
 - ③対象とした地域：清瀬市
 - ④対象とした降雨：想定最大規模降雨
(時間最大雨量156mm/時間、総雨量657mm/日)

※「想定最大規模降雨」とは、1年間にその規模を超える降雨が発生する確率がおおむね1/1000以下の降雨です。
- 3) 注意事項等

地盤が低い箇所では浸水した時の水深が大きくなりますので注意してください。
また、落ち葉や土砂による雨水ますの詰まり等により起きる浸水は、シミュレーションでは反映しきれないため、注意してください。